

The First & Best IPS Partner

대한민국을 더욱 강하게 만들어 나가는 최고의 Partner가 되겠습니다.

(주)뉴빗테크놀로지 Company Introduction

We can make the difference
Newbit
TECHNOLOGY



Analysis & ILS Elements

IPS

Multimedia

Simulation & Solution

Newbit Technology Company Profile

CONTENTS



01

일반 현황

General Information

02

사업 분야

Business Area

The First & Best
ILS Partner

Newbit Technology

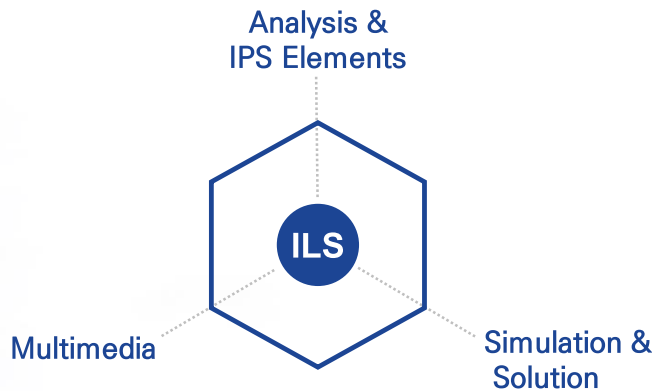


일반 현황

General Information

1 회사 개요

The First & Best IPS Partner



회사명

• (주) 뉴빗테크놀러지

설립 일자

• 2005년 3월 21일

주요사업분야

• 무기체계 통합체계지원(IPS) 요소개발

주요개발항목

- RAM 분석자료
- 군수지원분석(LSA) 자료
- 통합체계지원(IPS) 12대 요소
- 전자식기술교범(IETM)
- 전자식교보재(CBT)
- Multimedia
- Simulation
- S/W Solution
- 기술교범 및 매뉴얼/인쇄/번역

주소

• 경기도 성남시 분당구 성남대로 69, 309(구미동, 로드랜드이지타워 3층)
www.newbit.co.kr

* IPS : Integrated Product Support
 * RAM : Reliability, Availability & Maintainability
 * LSA : Logistic Support Analysis
 * IETM : Interactive Electronic Technical Manual
 * CBT : Computer Based Training

2 회사 연혁

Company History

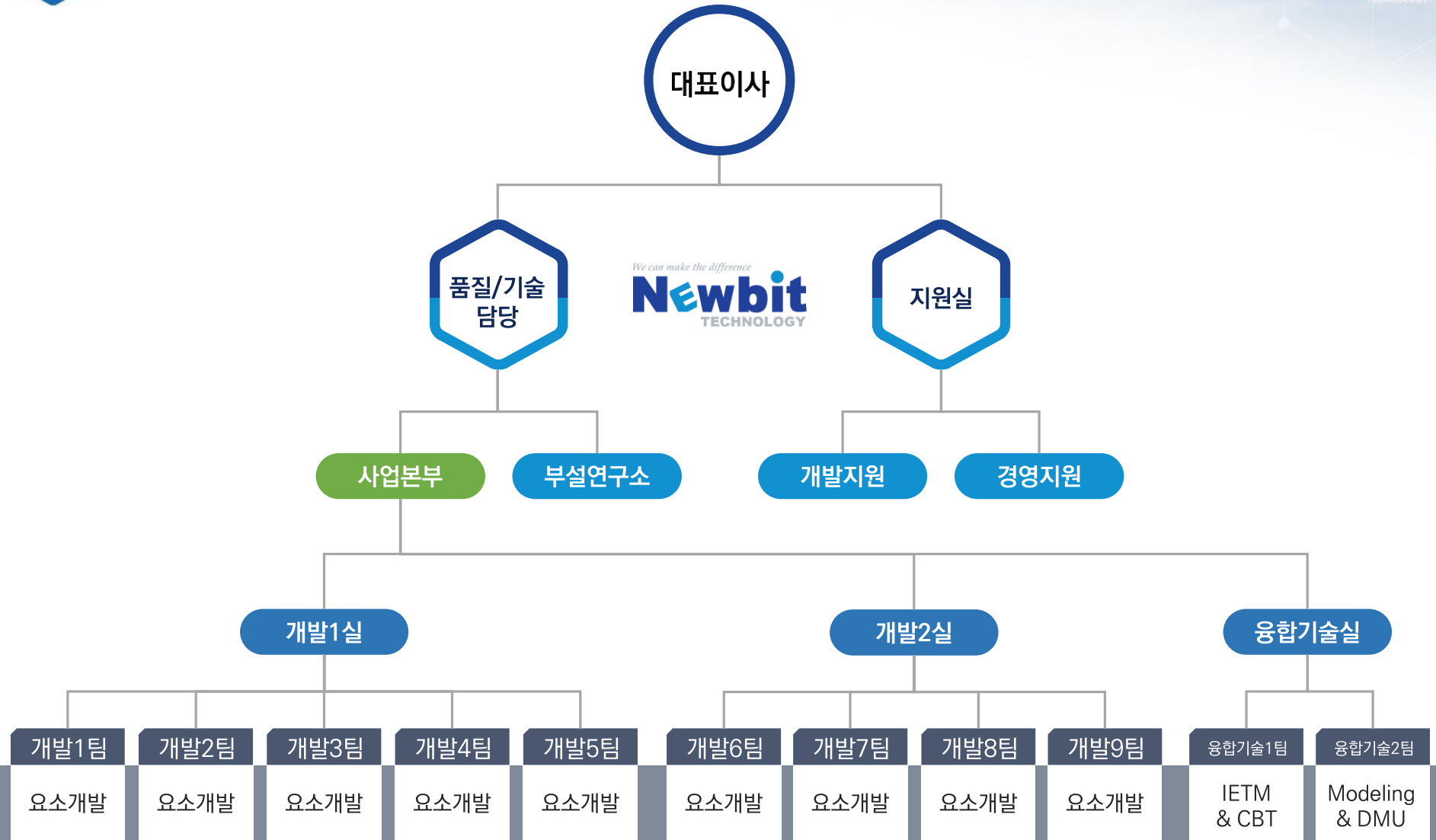


3

01. 일반 현황

조직도

The First & Best ILS Partner



종합적인 기술력 보유, 풍부한 사업경험, IPS 업계 최고의 인프라 및 시스템 구축

안정적이고 체계적인
IPS 서비스 제공

IPS 분야
종합적인 기술보유

- RAM 분석, 군수지원분석(LSA), IPS 요소개발
- 기술교범 및 매뉴얼 개발/발간/번역
- 전자식기술교범(IETM), 전자식교보재(CBT)
- 소프트웨어, 멀티미디어 콘텐츠
- M&S (Digital Mock-up, 설계검증)

* IPS : Integrated Product Support
* RAM : Reliability, Availability & Maintainability
* LSA : Logistic Support Analysis
* IETM : Interactive Electronic Technical Manual
* CBT : Computer Based Training
* M&S : Modeling and Simulation

통합체계지원(IPS)
Total Solution
제공

- 육/해/공군 무기체계
- 지휘통제/통신 무기체계
- 감시/정찰 무기체계
- 화력(유도무기) 무기체계
- 항공/방호/기타 무기체계
- 연구개발 및 양산단계 IPS

풍부한
사업경험
보유

업계 최고의
인프라 및
시스템 구축

- IPS 업계 최대의 연구개발자원
- 교육훈련체계 및 SKILL 활동
- 품질관리체계
- 보안관리체계(우수업체)

4 개발 역량 IPS 분야 차별화 역량

Full Scale 체계 IPS 및 창정비 요소개발 능력 , 섬세한 분석 역량 보유

체계종합업체 수준의 넓은 업무 스펙트럼

- 체계종합업체 수준의 다양한 IPS 개발역량 보유
- IPS 분야 Full Scale, Full Package 개발업무 수행 (※ 대형 체계개발사업 수행경험 IPS 전문업체 부족)

넓은 업무영역, 창정비 분석역량, 섬세한 분석능력

창정비 IPS 요소 개발역량 축적

- 발* 창정비
- 비* 시제 창정비
- 위*통*단말 창정비
- 신* 창정비
- 차*전*전장비 창정비
- 저**레이더 창정비
- 수*온 창정비 등

정밀/전자 무기체계의 섬세한 IPS 분석 능력

- 전기/전자공학 전공자 중심 인력
- 첨단 정밀/전자 시스템 분석 능력

The First & Best
ILS Partner

Newbit Technology

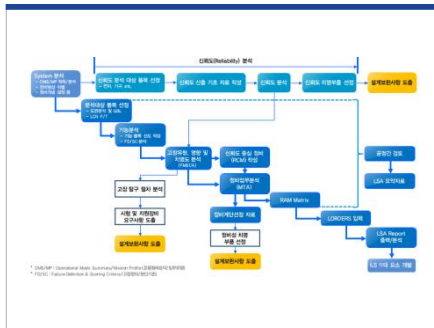


사업 분야

Business Area

통합체계지원(IPS) 분야 Total Solution 개발

Analysis & IPS Elements +



- RAM 분석
- 군수지원분석(LSA)
- IPS 요소개발(야전/창)
- 전자식기술교범(IETM)
- 전자식교보재(CBT)
- Manual 개발/인쇄/번역

Multimedia +



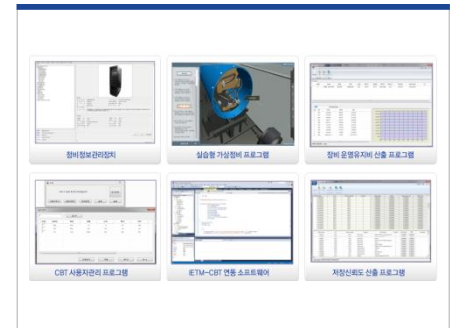
- 그래픽/디자인
- 3D 모델링
- 2D/3D Animation
- 체계소개/홍보 동영상
- 가상현실(VR)
- 증강현실(AR)

Simulation +



- 디지털 설계검증(DMU)
- 가상 운용/정비 시스템

Solution



- 응용 S/W Solution
- 정비정보수집장치(MDCS)
- 정비정보관리체계(MIMS)
- 정비지원시스템(MSS)

* VR : Virtual Reality(가상현실)
 * AR : Augmented Reality(증강현실)
 * DMU : Digital Mock-Up(디지털 목업)
 * MDCS : Maintenance Data Collection System(정비정보수집장치)
 * MIMS : Maintenance Information Management System(정비정보관리장치)
 * MSS : Maintenance Support System(정비지원시스템)

2 주요 업무 및 기술

RAM 분석

- RAM 분석은 체계/장비의 신뢰도, 정비도 및 가용도 모델링, 예측 및 분석
- 체계/장비의 고장빈도, 정비업무량 및 전투준비태세 등을 측정하는 척도



전용 소프트웨어

주요 개발 항목 및 능력

- 1 RAM 분석 계획서 작성
- 2 신뢰도 분석(PCM, PSA) 지침서 작성
- 3 신뢰도(Reliability) 분석
- 4 정비도(Maintainability) 분석
- 5 가용도(Availability) 분석
- 6 신뢰도분석 보고서 작성
- 7 RAM 분석 보고서 작성

* RAM : Reliability, Availability & Maintainability (신뢰도, 가용도 및 정비도)
 * PCM : Parts Count Method(부품수량분석법)
 * PSA : Parts Stress Analysis(부품부하분석)

3 주요 업무 및 기술

군수지원분석(LSA)

- 군수지원분석(LSA)은 무기체계의 수명주기간에 걸쳐 군수지원요소를 확인, 분석, 구체화하는 활동
- 군수지원분석 통합시스템(SOLOMON) 체계의 LOADERS II 기준 체계적 분석 및 군수지원 산출



전용 소프트웨어

주요 개발 항목 및 능력

- 1 군수지원분석 계획서 및 지침서 작성
- 2 공정간검토자료(IPR Package) 작성
 - 부품분해목록 및 도면분석자료 작성
 - LCN FAMILY TREE 작성
 - 고장유형, 영향 및 치명도 분석(FMECA)
 - 신뢰도중심정비(RCM) 분석
 - 정비업무분석(MTA)
 - D-FMECA
 - 정비계단선정자료 작성
 - 시험성(Testability) 분석
 - RAM MATRIX 작성
 - S3000L 규격 기준 LSA 준비 (GEIA-STD-0007-B)
 - 군수지원요약자료 작성
- 3 군수지원분석자료(LSAR) 입/출력
- 4 수리수준분석(LORA) 및 보고서 작성
- 5 군수지원분석 결과 보고서 작성 등

* SOLOMON : Software for Logistics support analysis and Management Of Next generation
 * LOADERS : Logistics Support Analysis Data Entry and Retrieval System
 * LSA : Logistic Support Analysis
 * FD/SC : Failure Definition & Scoring Criteria
 * IPR : In Process Review
 * FMECA : Failure Modes, Effects and Criticality Analysis
 * D-FMECA : Design-FMECA
 * RCM : Reliability Centered Maintenance
 * MTA : Maintenance Task Analysis
 * LSAR : Logistic Support Analysis Record
 * LORA : Level of Repair Analysis

4 주요 업무 및 기술

통합체계지원(IPS) 요소 개발

- IPS 요소는 무기체계의 개발 · 획득 · 배치 및 운용에 수반되는 제반 지원사항
- 효율적이고 경제적인 군수지원 보장을 위하여 주장비와 병행하여 개발 · 확보



주요 개발 항목 및 능력

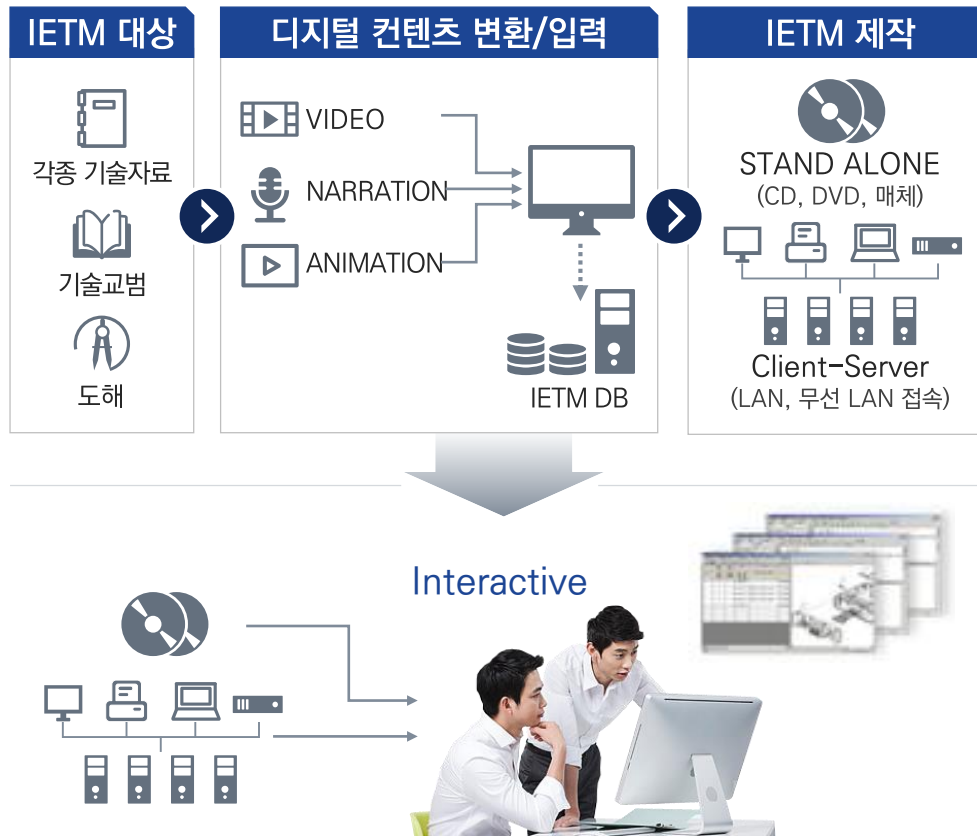
- 1 획득단계 수명주기관리규정 및 지침 준수, IPS 12대 요소별 지원소요 도출 및 보고서 작성
- 2 연구개발단계 : 사용자, 부대 및 야전정비 수준 IPS 요소개발(시험/탐색/체계개발/성능개량)
- 3 양산단계 : 최신화 및 창정비 IPS 요소개발(DMWR 개발 포함) 등
- 4 총수명주기체계관리(TLCSM) 기반 수명주기지속계획서(LCSP) 작성

* IPS : Integrated Product Support
 * DMWR : Depot Maintenance Work Requirement (창정비 작업요구서)
 * TLCSM : Total Life Cycle Systems Management
 * LCSP : Life Cycle Sustainment Plan

5 주요 업무 및 기술

전자식기술교범(IETM) 개발

- IETM은 디지털 형태로 구성되어 컴퓨터 및 전자시현장치 활용 전자교범
- 운용 및 정비요원이 상호대화식(Interactive) 화면을 통하여 사용



주요 개발 항목 및 능력

- 1 SGML/XML 기반 표준/상용 TOOL 적용 저작 및 개발
- 2 CLASS IV 수준 IETM + 정비장비연동 기술 구현
- 3 S1000D 규격 기준 IETM 저작
- 4 탑재되는 모든 콘텐츠(텍스트, 사운드, 2D/3D 콘텐츠 등) 자체 제작
- 5 자체 개발능력 보유 및 전문인력(팀) 운영

* IETM : Interactive Electronic Technical Manual
 * SGML : Standard Generalized Markup Language
 * XML : Extensible Markup Language

6 주요 업무 및 기술

전자식교보재(CBT) 개발

- 학습자와 컴퓨터간 상호대화식 화면을 통한 개별학습 및 모의훈련 등이 가능한 학습시스템



주요 개발 항목 및 능력

- 1 자체 플랫폼(Platform) 개발 및 보유
- 2 교수설계, 기획, 분석, 개발, 통합 및 시험 등 종합개발능력 보유
- 3 교과목형(Courseware), 멀티미디어형 CBT 개발
- 4 Stand-alone, Client-Server(LMS) 기반 CBT 개발
- 5 자체 개발능력 보유 및 전문인력(팀) 운영

* CBT : Computer Based Training
 * LMS : Learning Management System

7 주요 업무 및 기술

멀티미디어 콘텐츠 개발

- 체계소개, 장비설명, 운용 및 정비절차 등에 활용되는 멀티미디어 콘텐츠 개발



* VR : Virtual Reality(가상현실)
 * AR : Augmented Reality(증강현실)

8 주요 업무 및 기술

디지털 설계검증(DMU)

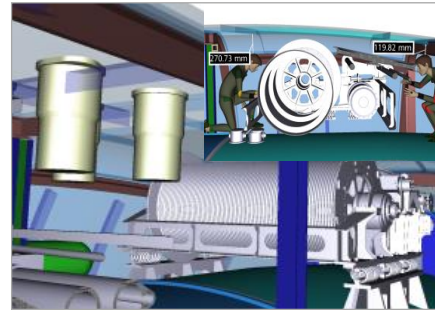
- 시제품 제작 이전에 3D 설계/모델링 자료를 활용하여 설계검증/시뮬레이션 기능
- 가상환경에서 설계상의 문제점 도출, 비용절감, 품질향상 등 최적화된 개발환경 지원



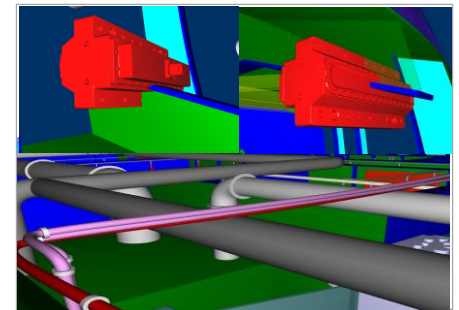
▶ Human Task Simulation



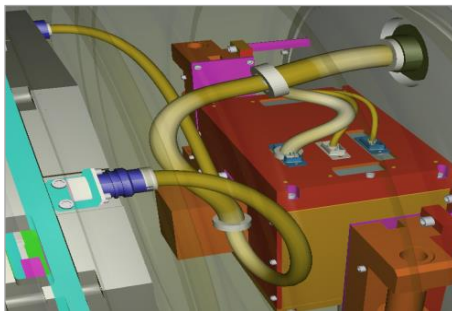
▶ 공구 적용성 (Tooling)



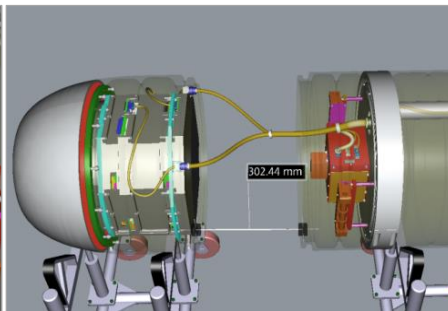
▶ 접근성/운용성 검증



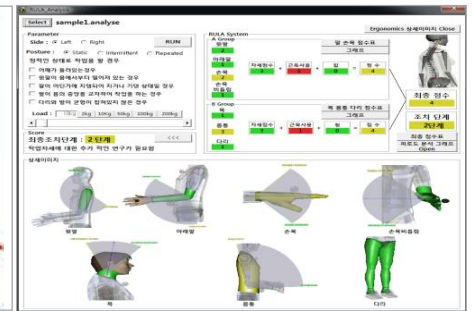
▶ 간섭/충돌 및 이동경로 검증



▶ 케이블조립체 / 배선장치 간섭 / 충돌 검증



▶ RULA 분석 / 표준 인체작업 부하 Report



* DMU : Digital Mock-Up(디지털 목업)

* RULA - Rapid Upper Limb Assessment (인체관절하중 평가)

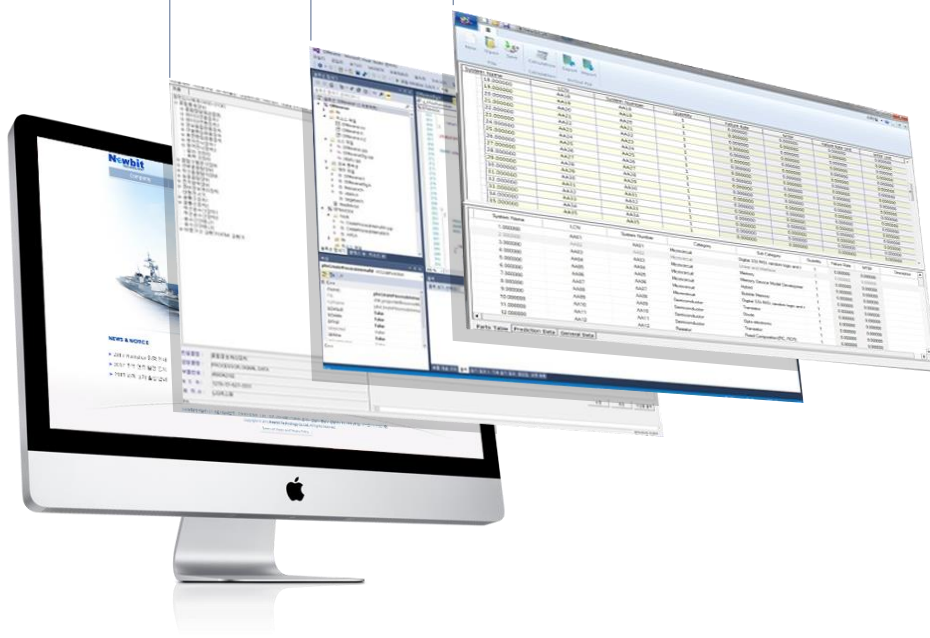
소프트웨어 개발

- IPS 관련분야 응용 소프트웨어 개발

정비정보관리장치(MIMS)

IETM-CBT 연동 소프트웨어

저장신뢰도 산출 프로그램



주요 개발 항목 및 능력

- 1 C++, C#, MFC, Network Socket, GDI+ 언어 기반 객체지향 프로그래밍 기술
- 2 정비정보수집장치(MDCS), 정비정보관리장치(MIMS), 정비지원시스템(MSS) 등 개발
- 3 자체 분석업무에 필요한 응용 프로그램 개발
- 4 자체 개발능력 보유 및 전문인력(팀) 운영

* MDCS: Maintenance Data Collection System

* MIMS: Maintenance Information Management System

* MSS : Maintenance Support System

기술교범 및 매뉴얼 개발/인쇄/번역

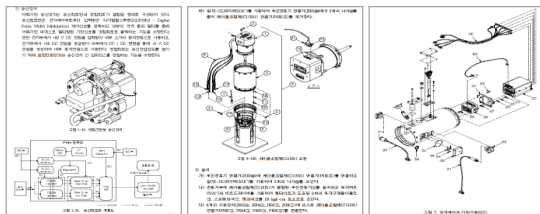
- 국방 기술교범, 상용장비 제품설명서 및 매뉴얼 개발
- 인쇄 및 발간, 기술번역

TM/TO/매뉴얼 개발

기초자료 분석

설계자료, 기능분석, 운용/시험절차서
FMECA/정비업무분석 자료, 형상/도면

내용기술/도해작성



검토용 초안/입증

검토용 초안 작성, 자체점검, 입증

초안 작성

시험평가 결과반영 및 최신화

인쇄/발간

조판/편집

원고배열, 파일변환, 색상 등 설정
오류사항 수정 및 편집

내지인쇄/표지제작

- 내지인쇄 : 옵셋인쇄, 디지털 출력 등
- 표지제작 : PP바인더, 아트지 표지 등

천공/합철 제본

- 합철 제본용 3공 바인더 천공
- 표지/본문 조립용 나사 및 너트 조립

검수 및 발간

자체 검수, 업체 검수, 정부 검수

※ 상기 절차는 발간승인 후 수행

기술번역

번역시스템 구축

- 번역 기술력 및 경쟁력 제고
- 사내 번역전문그룹 운영
- 번역 전문 소프트웨어 도입

번역전문그룹 운영

- 번역 자산(메모리+용어집) 구축
- 전문 소프트웨어 유지/관리
- 긴급 번역 업무 수행

번역 자산 구축

- 분야별/패턴별 번역 라이브러리 구축
- 문장의 재사용을 통한 시간/비용 절감
- 번역의 일관성 유지 및 품질향상

* TM : Technical Manual(기술교범)

* TO : Technical Order(기술도서)

The First & Best IPS Partner

감사합니다

대한민국을 더욱 강하게 만들어 나가는 최고의 Partner가 되겠습니다.

We can make the difference
Newbit
TECHNOLOGY

