



Let's make things better.  
**Business Travel**

출장관리

비즈니스 제안서



# CONTENTS

1. Company Introduction

2. Solution

3. Why Redcap?



# 1. Company Introduction

- REDCAPTOUR
- 사업부문
- 연혁
- 코스닥상장회사
- 전담조직
- 주요고객사 LIST 현황
- 서비스품질 우수기업선정
- Amex GBT Partnership

## REDCAPTOUR



Since

# 1977

업계 43년 Know - How 보유



Members

# 468명

2019년 기준



Air Spend

# 3300억원

2019년 기준, 국내 상용 발권 1위



## 기업출장부문

기업체수 : 1,500 여개



## 출장관리시스템

국내최초, 최다보급



## 서비스품질

KSQI 10년연속 1위

## 주요사업부문



1

기업 상용출장



2

법인 렌터카



3

MICE



4

해외 여행

## 연혁

- |  |   |
|--|---|
| <b>2020. 02</b> BTMS 4.0 출장예약시스템 신규오픈                            | 2013. 05 태광그룹 자동차대여업 인수   |
| 2019. 12 2020 고객이 가장 추천하는 브랜드 대상 여행사 부문 수상                       | 2013. 03 BTMS 3.0 오픈  |
| 2019. 05 한국 MICE협회 우수 회원사 선정                                     | 2011. 06 레드캡렌터카 제주지점 오픈 및 B2C 단기 렌터카 서비스 개시                           |
| 2018. 12 나라장터 국가종합전자조달 자동차임대서비스부문 최우수 등급 선정                      | 2009. 12 BTMS 2.0 오픈  |
| 2018. 08 레드캡 광저우 법인 설립   | 2007. 03 코스닥 상장   |
| 2018. 04 레드캡미스 신규법인 설립   | 2007. 01 CI 및 사명 레드캡투어로 변경  |
| 2017. 06 American Express Global Business Travel 한국 단독 통합 서비스 이관 | 2005. 02 BTMS 1.0 최초 오픈   |
| 2016. 11 한국서비스품질지수(KS-SQI)여행사 부문 3년 연속 1위                        | <b>2004. 06 American Express Global Business Travel 전략적 제휴 (현재까지)</b> |
| 2016. 09 한국여행협회 선정 외국인 관광객 유치 우수 여행사 선정                          | 1998. 01 Redcap 브랜드 출시  |
| 2014. 11 레드캡렌터카 보유 대수 15,000 대 돌파                                | 1995. 01 패키지사업 개시   |
| 2014. 01 전화친절도 조사 여행사 부문 1위                                      | 1977. 02 여행사업 개시  |

# 1. Company Introduction

## 코스닥 상장회사

**KOSDAQ**  
코스닥상장법인

# “2007년 코스닥 상장”

중견기업, 안정적인재무구조, 기업신용등급 **A-**



## 전담조직

전담조직을 통한 영업관리+항공+호텔+비자 ONE STOP 서비스 제공





# 1. Company Introduction

## 주요 고객사 LIST 현황

1,500개 고객사와 함께하는 대한민국 NO.1 출장관리전문여행사



## 서비스품질 우수기업 선정



10년 연속 업계 유일 서비스품질지수  
KSQI 1위



2019년 스타 브랜드 대상  
매일경제



2020년 고객이 가장 추천하는 브랜드대상  
중앙일보

## 2. Solution

- 출장전반의 프로세스 진단
- 귀사를 위한 레드캡어의 출장관리 3S  
Saving  
System  
Service

## 출장 전반의 프로세스 진단



### 1. 출장관리 프로세스 분석

출장관리 전문가와 세일즈전담조직이 고객사의 출장 패턴에 맞는 최적의 맞춤 포트폴리오 제공.



### 2. 비용진단

고객사별 항공,호텔,비자 , 기타비용 체크.



### 3. 목표 달성 전략

비용절감, TOP출장, 출장예약, 출장자, 우수기업 목표수립, 지역 타케팅, 효율화, Profile관리, 사례분석.

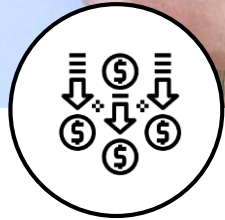


### 4. 결과 확인

출장규정준수관리, Report, Feedback.



## 귀사를 위한 레드캡투어의 출장관리 3S



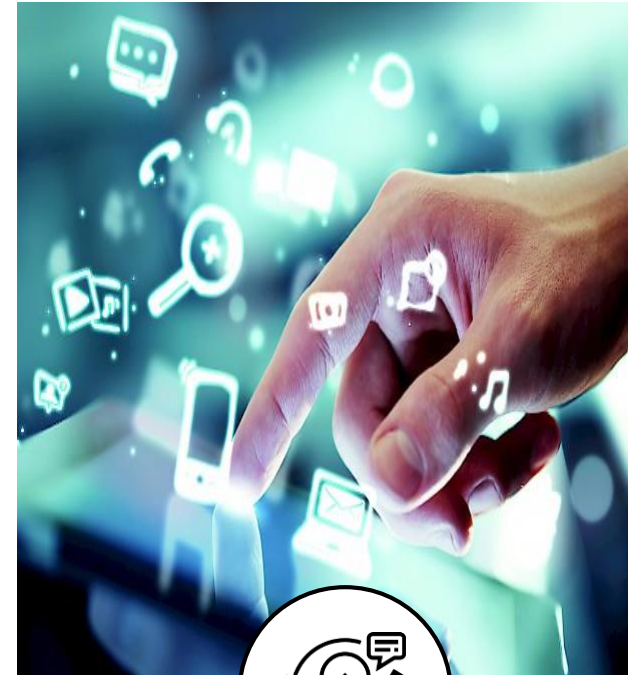
**S**aving

경비절감



**S**ystem

시스템



**S**ervice

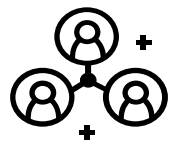
서비스

## AMEX GBT Partnership



### American Express Global Business Travel 소개

\* 2019년 기준



Fortune 500 의 70%의  
Clients와 거래



1850년 설립 , 164년 역사

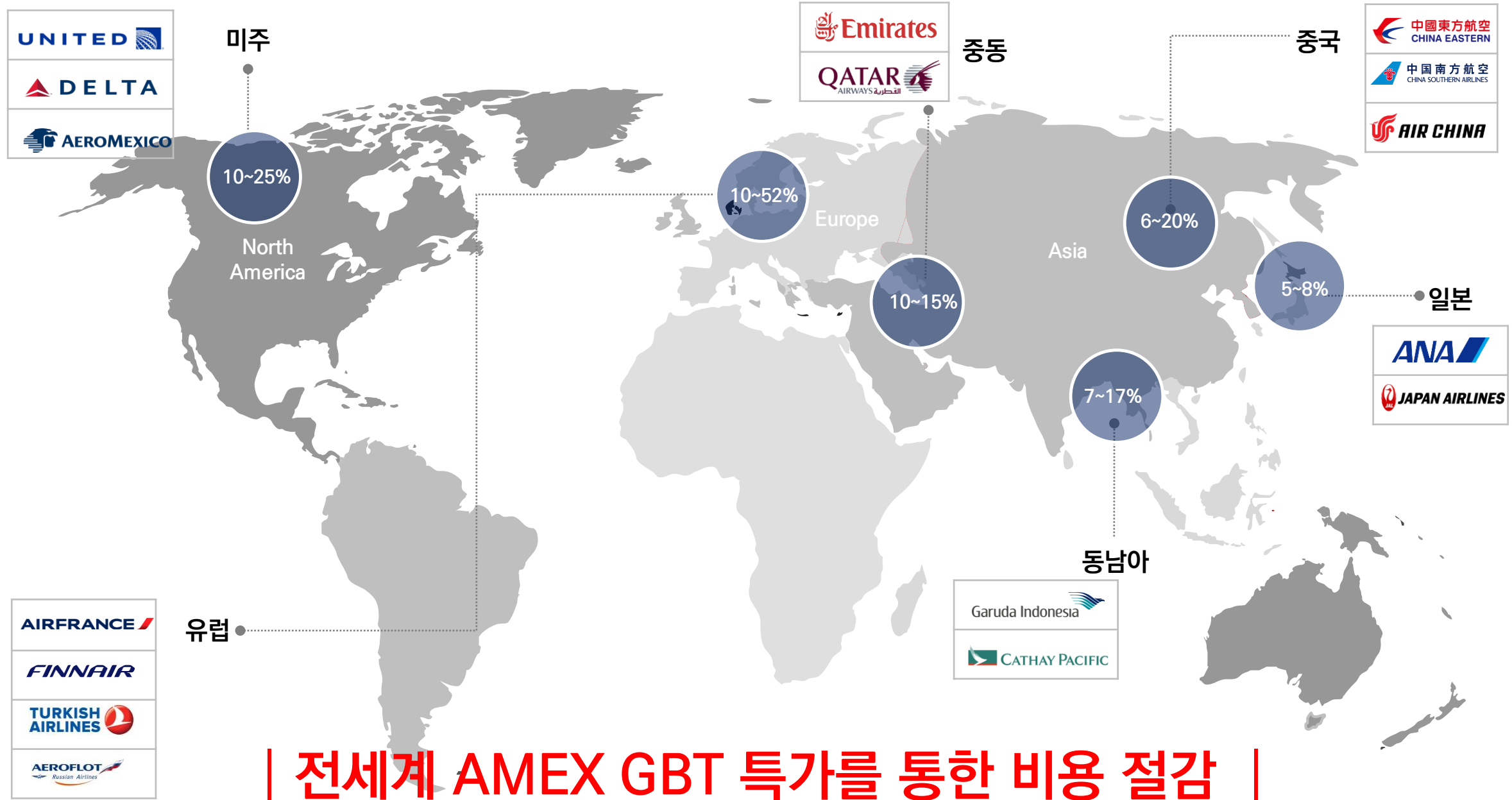


운송, 은행, 투자자문, 여행, 보험, 카드 등  
140개국 2,200 Office



연매출 33조

# 2. Solution\_ Saving



**| 전세계 AMEX GBT 특가를 통한 비용 절감 |**

## Airfare Solution

경비절감의 시작! 레드캡투어가 책임지겠습니다.



### 1. 국적기 기업특가 추진

기업특가 보유 시 주요 노선 할인을 확대 추진



### 2. 항공 대기 예약 우선순위 적용

총 14단계 중, buying power를 통한 대기 예약 12단계 우선 적용



### 3. 경쟁력 있는 수수료

항공 볼륨에 따른 효율적인 수수료 제안



### 4. AMEX 기업 특가 제공

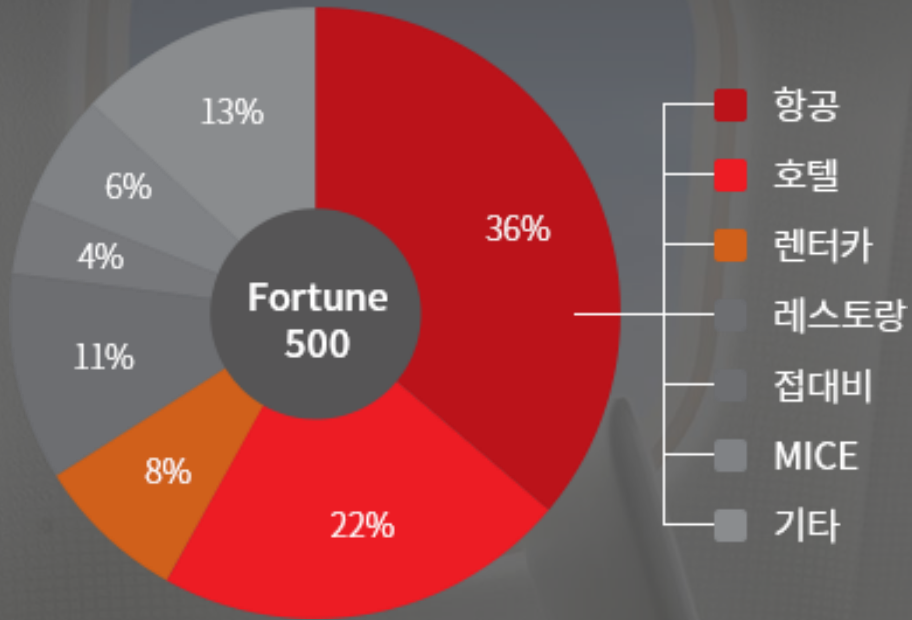
주요 외항사 특가 할인을 적용  
평균할인율 : 5% ~ 20%





## Hotel Solution

전체 출장비의 22%를 차지하는 **호텔 부분의 체계적인 관리 필요!**



Fortune(미국의 경제잡지)에서 선정한 500대 기업출장 경비통계

전문성	30여명의 호텔 전문가의 빠른 피드백 제공
30만개 호텔	AMEX GBT계약 호텔 보유 (전세계 35만개 호텔 제휴)
비용절감	호텔 직 계약을 통한 비용절감 실현(기업 계약체결) 호텔 예약 전문 공급사와의 제휴 요금 제공
호텔프로그램	출장자 요구에 부합하는 적절한 호텔을 선정하여 기업 계약 체결을 통해 출장자를 집중시키는 프로그램 도입
안전성	출장자 치안 및 보안을 고려한 Business Travel에 적합한 검증된 호텔 계약/예약 및 리컨펌 전세계 23개 지역 호텔구매전문가 제휴
데이터관리	전반적인 호텔예약 상세내역 레포트 제공, 출장(숙박비) 규정 준수 관리, 출장 흐름 분석 가능

**"평균 10%에서 최대 50% 절감효과"**

## Visa Solution

180여개국비자발급, 비자전담조직을 통한 접수 운영



### VISA 전담 조직 운영

각 거래처별 비자전용담당자 배정

### 업계 최고 발급 능력

연 50,000건 이상 각 나라별 발급



### 비자 원가 제공

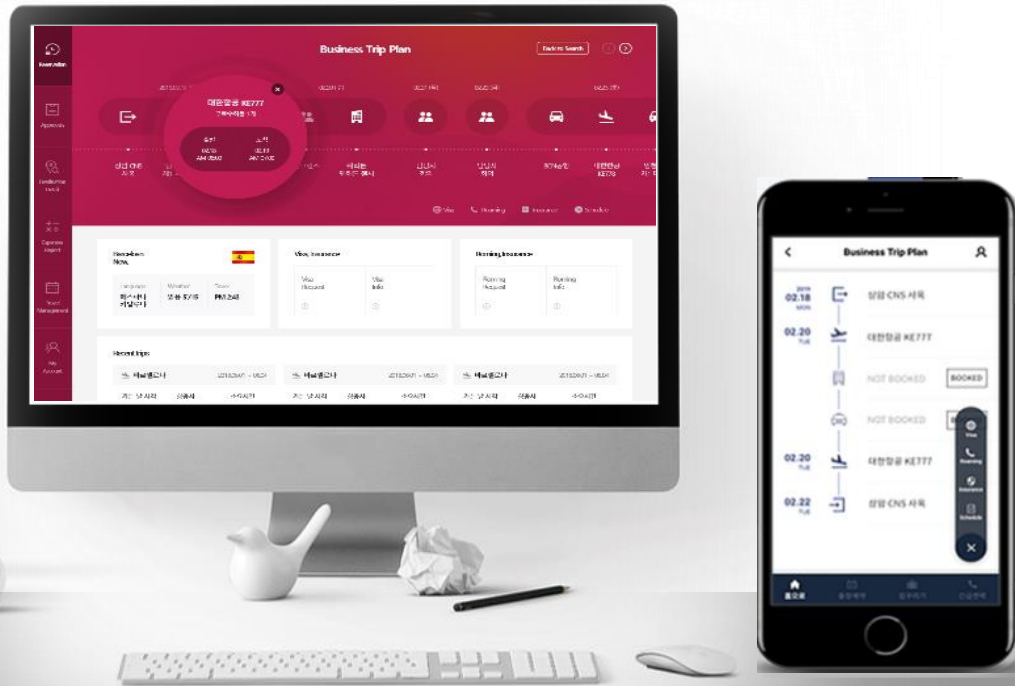
투명한 원가 테이블 제공을 통한 신뢰확보

### 비자 전달 편의성

인천공항, 김포공항 각 카운터 운영

## BTMS(Business Travel Management System)

웹/앱(모바일)을 기반으로 간편한 출장 예약 및 관리를 할 수 있는 출장 관리 통합시스템



### 실시간 조회 및 예약 기능

- ✓ 공급협력사의 최적 요금 실시간 연동
- ✓ 업계 최초 실시간 예약 기능



### 출장자를 위한 BTMS 기능

- ✓ 출장 준비부터 정산까지 One-stop
- ✓ 항공/호텔/보험/로밍/렌터카 One-stop



### 관리자를 위한 BTMS 기능

- ✓ 자사 출장 규정 시스템에 세팅 가능
- ✓ 종합 통계 데이터분석으로 관리 가능



### 기타 편의 기능

- ✓ 출장자 Tracking 가능
- ✓ 품의, 정산, 보고서까지 다양한 기능 탑재



Since  
**2005**



Partnership  
**1500**



System supply  
**500**

## 24시간 긴급서비스 콜센터 ETS ( Emergency Travel Service )



24시간 Emergency Travel 전문가 상시 대기  
ETS(Emergency Travel Service)



오랜 경력을 가진 베테랑 상담원 응대  
ETS(Emergency Travel Service)



업무 시간 외 즉각적인 피드백 (24H)  
ETS(Emergency Travel Service)



항공 관련 문제 발생시 신속한 해결  
ETS(Emergency Travel Service)

## Risk Management 관리

임직원의 안전한 복귀를 위한 레드캡투어 Risk 관리



### 1. 긴급상황 발생시 *Task Team* 운영

긴급 알림, 출장자안전파악, admin 보고 및 출장자 안전 복귀.

### 2. 출장자들의 케어능력

Amex와의 제휴 관계로 141개국 2,000개 파트너사들로부터 선진대처 사례 및 실시간 정보 업데이트 제공.

### 3. 신속한 정보력

BTMS 시스템을 통한 실시간 출장자 위치파악 기능 (Traveler Tracking) 제공.

### 4. 위기대처 능력

긴급출장지원서비스(ETS) 통한 시차가 다른 지역에서 문제 발생시, 24시간 지원가능



## VIP 집중관리

고객사 임원의 프로파일 및 출장 이력 특별관리

### 집중관리 프로세스

#### VIP 정보 사전 전달

- 선호하는 좌석
- 항공사
- 요청사항

#### CTI System 정보 입력

- 전담자 다이렉트 연결
- 실시간 정보 확인

#### VIP 응대

- 빠른 피드백
- 요청사항 재확인

#### 지속적인 관리

- SLA 진행 관리 (서비스 대응 매뉴얼)
- CS평가
- 서비스 품질 개선 활동

97%

10년 연속 기존 고객사  
재계약율

\*CTI (Computer Telephony Integration)

출장자 정보를 CTI System으로 확인하여 전담자에게 다이렉트로 연결하며, 항공 예약 등의 이력을 실시간으로 확인하고 빠르게 응대해 드립니다.

## AMEX Travel Vitals

출장전 코로나19 최신정보 확인을 통한 안전한 출장관리



<https://travelvitals.amexgbt.com/info>

### TRAVEL VITALS™

COVID-19 Information & Advisories



CHINA (CN)	
<b>Last verified:</b>	27-Aug-2020
<b>Containment Measures:</b>	Distancing
<b>COVID-19 Risk level:</b>	High
<b>Hotspots:</b>	Hotspots: Anxin county in Hebei province; E
<b>General Comments:</b>	Flights are allowed but foreign airlines may
<b>Flight suspensions:</b>	Partial
<b>Quarantine on entry:</b>	All travellers
<b>Quarantine duration:</b>	14 days
<b>Containment End:</b>	No end date
<b>More Details:</b>	<a href="#">View Additional Details</a>

Travel Search

Add location, airline, hotel, ground transportation, rental and rail station

*Simply type in the travel information for which you would like to search (location, airline, hotel, car rental). You can build your search to include as many options as you need. Once you have added all of your search criteria, click "Search."*

Country Details: China

Companies and travelers should determine when travel is safe and advisable for them. Travel Vitals is for informational purposes only and should be used as such. Please continue to monitor your search as you get closer to your travel date. All city, state and country information is provided by RedCap. For more information on the methodology, sources and our privacy policy, please visit the About page.

Summary

As WHO health authorities have gradually eased (and previously imposed) strict lockdown measures and movement restrictions in most areas nationwide, including Wuhan, major provinces for operations of the COVID-19 epidemic, to allow for a gradual resumption of industrial activities including shipping, shipping and freight. Authorities have reported a decrease in infection numbers in most areas and reported public transportation in those areas that are not on lockdown or under threat of a second wave of infections. Over the 20 new cases have been reported in China in the past 24 days. In the past 24 days, the government has taken more considerable measures such as increasing the strict health and safety protocols and increasing health screening and testing measures to try and curb the spread of the virus. However, there is still a lack of credible information from the government which makes it difficult to ascertain the number of cases and whether the epidemic has truly been contained. Government officials are holding to further an internal movement restriction to allow for the full resumption of economic activities in the near term.

International Travel

International flights

As international airlines have cancelled commercial flights through China, Singapore, humanitarian repatriation, diplomatic and cargo flights are exempt. Furthermore, Chinese officials have requested airlines to establish one flight per week to an international destination mostly to repatriate foreign nationals and bring in essential personnel. Airlines must also limit passenger load on flights to 75 percent. On 5 June, US State announced that Chinese carriers will be allowed to operate two round-trip between the US and China, starting from 8 June. US foreign airlines that had previously suspended flights to China can apply to use commercial flight slots that will be allowed to increase city with some new airports that are capable of accommodating international passenger flights and operate one international flight per week.

Entry rights and exit of China (Shanghai International Airport (PVG), ZHANGJIAJIE in Beijing) (Singapore Airlines began an expanded entry and further restrictions and border

As foreign nationals, including visa and residency permit holders, are denied entry to China, Diplomatic, tourism or essential official business and "C" visa holders in international transportation services are permitted on a case-by-case basis. Official in Guangxi Zhuang Autonomous Region (GZAR), which borders Vietnam, border land and sea cross-border travel and suspended passenger transportation and further

On 25 November from Hong Kong, following a 14-day quarantine period, has to provide a medical certificate from the hotel operator to COVID-19, dated to within 72 hours. These categories are not

**Covid-19 정보**  
출장 국가 코로나 관련 최신정보 실시간 제공

**비행 정지 (운항)**  
항공사 운항 여부 및 운영 안내

**검역 대상 및 격리 기간**  
WTO기준 출장자 별 검역 및 격리 일수 안내

**기타 정보**  
각 나라 세부사항, 입국, 기타제한사항

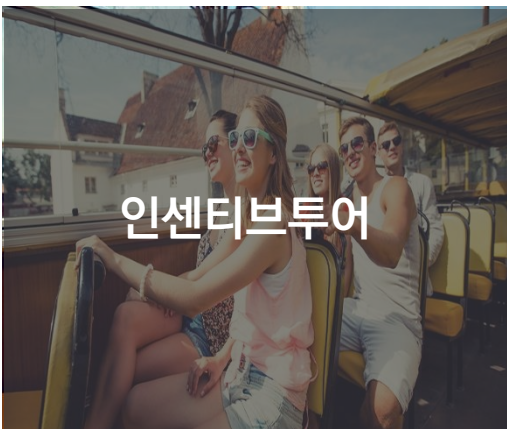
## MICE

고객사와 함께하는 통합 컨설팅 Redcap Mice

취급액 (억)  
**320**

누적행사인원(명)  
**34,230**

프로젝트(개)  
**1,025**





### 법인고객만을 위한 혜택



#### 해외여행상품 할인

패키지상품 본인 5%  
가족, 지인동반 3%



#### 제주 단기 렌터카 할인

고객사 임직원 특별할인



#### 타임 테이블 제공

각 고객사 별 Monthly 우편 발송



#### Redcap Travel 뉴스

대사관 휴무일, 항공사프로모션,  
유류할증료 안내 등

## 3. Why redcap?

- Why redcap?



### 3. WHY Redcaptour?



체계화된 분석 관리  
출장 비용절감



기업 맞춤형  
출장예약관리시스템 제공



최상의 만족을 위한  
서비스제공



철저한 출정 규정  
준수



1,500개 기업이  
추천하는 상용출장여행사



전 세계 141개국  
네트워크 실시간 정보 제공



ETS 긴급 콜 센터  
24H 운영



안정된 재무구조

여행사가 달라지면 출장 관리가 달라집니다.

**귀사의 출장 관리 !  
레드캡투어가 책임지겠습니다.**

**Thanks**