

2023 회사소개서

WEROADINDUSTRY PROFILE

콘텐츠 & SW 솔루션 개발 전문 스튜디오

위로드산업 주식회사



Copyright . weroadindustry All rights reserved.

Specialist

저희 WR 스튜디오는
다양한 분야에 **새로운** 콘텐츠를
 제공하여 조금 더 나은 **세상**을
 만들어가고 있습니다.



We Love Our Work.

위로드산업 주식회사는 2020년에 설립된 첨단 ICT(Information and Communication Technology) 분야의 전문 개발 회사입니다. 저희 회사는 VR(가상현실), AR(증강현실), XR(혼합현실) 등의 첨단 기술을 활용하여 콘텐츠 개발을 주요 업무로 수행하고 있습니다. 또한, 최근에는 AI 기술을 활용한 로봇 관제 시스템에 필요한 소프트웨어 개발과 실감형 콘텐츠를 위한 솔루션 개발에도 주력하고 있습니다.

Make Your Dreams Come True.

WR 스튜디오는 창의적인 콘텐츠 개발을 통해 더 나은 세상을 만들기 위해 다양한 분야에서 활동하고 있습니다. 저희는 혁신적인 아이디어와 최신 기술을 활용하여 게임, 교육, 엔터테인먼트 등의 분야에서 새로운 콘텐츠를 제공합니다. 고객의 니즈와 기대를 충족시키며, 사회적 가치와 창조적인 경험을 제공하여 세상을 더욱 풍요롭고 흥미로운 곳으로 만들기 위해 노력하고 있습니다.

History

2020 위로드산업(주) 설립

2016년부터 국방, 교육, 산업 분야에 실감형 콘텐츠를 제공하는 전문가들로 구성

2021 VR 메타버스 플랫폼 런칭

국내 기업과 '회의 교육용 VR 메타버스 플랫폼' 런칭

2021 기업부설 연구소 설립

2021 WR 스튜디오 설립

게임엔진 기반 실감형 콘텐츠 전문 스튜디오 설립

2021 기술평가 우수기업 인증

'가상현실 플랫폼 개발 분야' 기술평가 우수기업 선정

2022 연구개발 유형 벤처기업 인증

2022 스마트 품질검사 시스템 개발 (METAVERSE·DIGITAL TWIN)

국내 대기업 '스마트 품질검사 시스템' 개발 및 납품

2022, 2023 원격 시공 모니터링 시스템 개발 (AI·COMPUTER VISION)

국내 건설분야 정부기관과 산업용 로봇을 이용한 원격 시공 모니터링 시스템 개발 및 고도화

회 사 명	위로드산업 주식회사
대 표	박훈영
업 종	응용 소프트웨어 개발 공급
서 비 스	VR·AR·메타버스 콘텐츠 개발
설 립 일	2020년 04월 01일
홈페이지	www.weroadindustry.com

어제보다 더 나은 오늘을 경험하세요!

WR 스튜디오는 고객과의 신뢰를 최우선으로 생각하며 열심히 성장하고 있습니다. 고객과의 긴밀한 협력을 통해 최상의 서비스와 콘텐츠를 제공하기 위해 노력하고 있으며, 지속적인 자기 발전과 혁신을 추구합니다. 고객의 만족을 위해 항상 최선을 다하고 있습니다.

Clients

주요 고객사



주요 프로젝트

Project

저희는 고객들의 다양한 요구에 부응하기 위해 개발된 혁신적인 기술과 첨단 시스템을 활용하여 최적의 경험과 효율성을 제공합니다. 고객의 목표와 요구에 맞춰 맞춤형 솔루션을 제공하며, 이를 통해 성공적인 프로젝트를 이끌어내고 있습니다.

AI·Computer Vision



원격 제어 및 모니터링 시스템

한국건설기술연구원

Digital Twin



스마트 품질검사 시스템

삼성중공업

AR·Smart Factory



스마트 작업지시 시스템

현대모비스

VR·Metaverse



기업형 메타버스

한컴프론티스

Metaverse



교육 및 오락용 메타버스

한국발레협회

VR·Shooting Training



멀티플레이 사격 훈련 시스템

국방

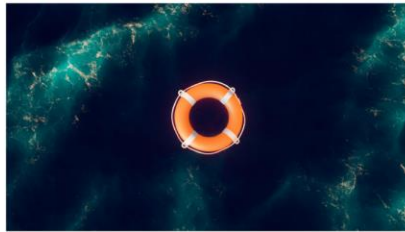
AR·Command Training



AR 원격 지휘 훈련 시스템

국방

VR·AR Safety Education



해양 안전 체험 시스템

해양안전체험관

Education



5G-IoT 가상훈련 시스템

한국기술교육대학교

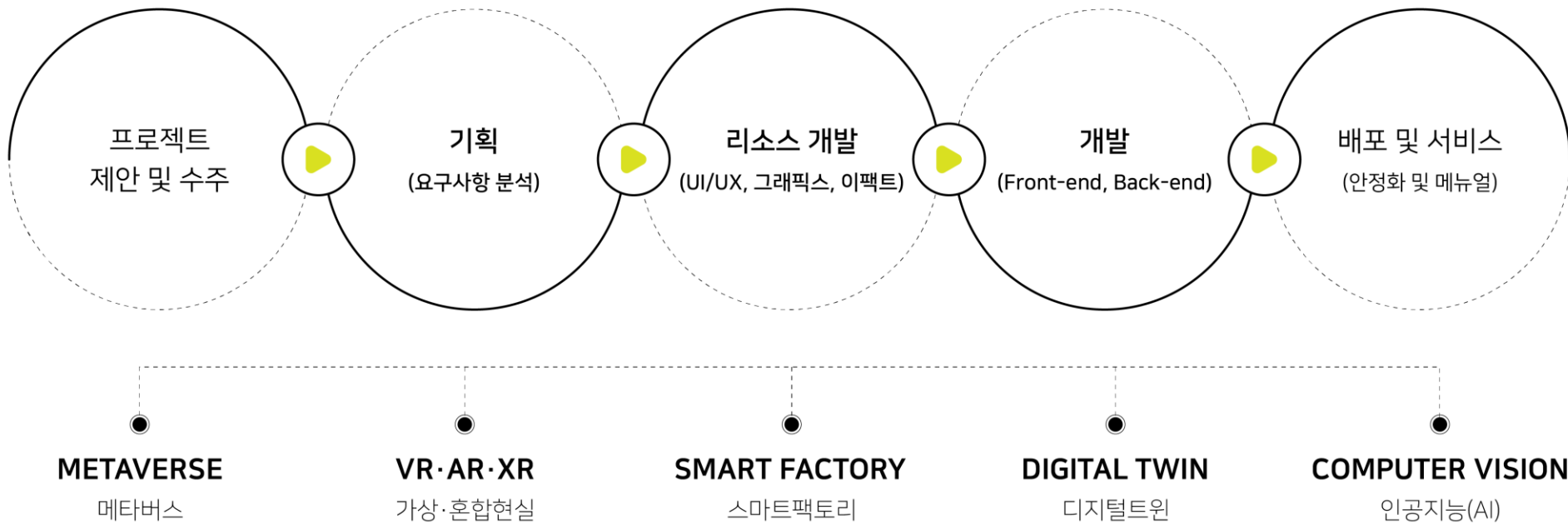
Entertainment



스크린 골프 x 투게더

G사

Process



Service

Solution & Contents

저희는 사용환경과 디바이스 유형에 따라 **최적화**된 플랫폼 설계 **경험**을 가지고 있습니다. 이를 토대로 3D 그래픽 콘텐츠 제작 엔진을 활용하여 완성도 **높은 결과물**을 제공합니다. 사용자들이 다양한 환경과 디바이스에서 최상의 경험을 누릴 수 있도록 최적화된 솔루션을 제공하는 것이 저희의 목표입니다. 고객의 요구사항과 기술적인 요건을 고려하여 콘텐츠를 제작하고, 향상된 시각적 효과와 사용자 인터페이스를 통해 **콘텐츠의 품질**을 높이는데 주력하고 있습니다.

AI # Computer Vision
Real Time Streaming Protocol
Communication # Web RTC
Multi-Play
Cross-Platform
METAVERSE # DIGITAL TWIN # VR·AR

AI-Computer Vision

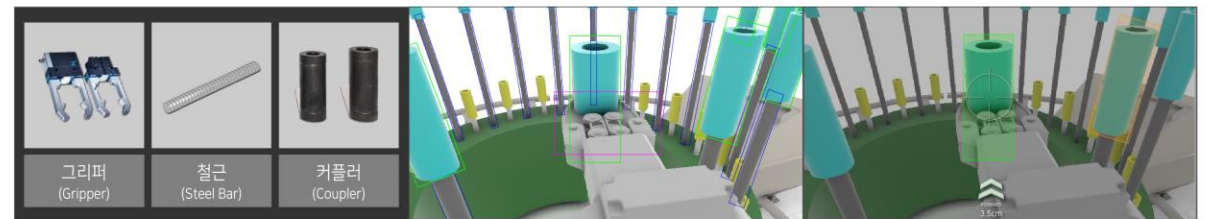
AI 기반 객체 감지 및 제어

컴퓨터비전은 인공지능(AI)의 한 분야로, 컴퓨터와 시스템을 통해 디지털 이미지, 비디오 및 기타 시각적 입력에서 의미 있는 정보를 추출한 다음 이러한 정보를 바탕으로 작업을 실행하고 추천할 수 있도록 합니다. 컴퓨터비전은 **다양한 산업분야**에 소비자 경험을 개선하고 **비용을 절감**하며 **보안을 강화**할 수 있습니다.



Project

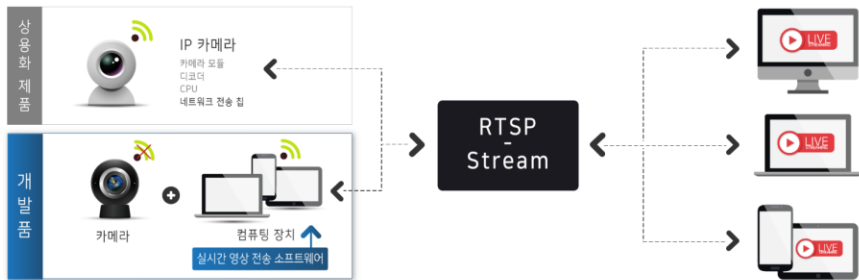
원격 제어 및 모니터링 시스템



Real Time Streaming

실시간 영상 전송 소프트웨어 개발

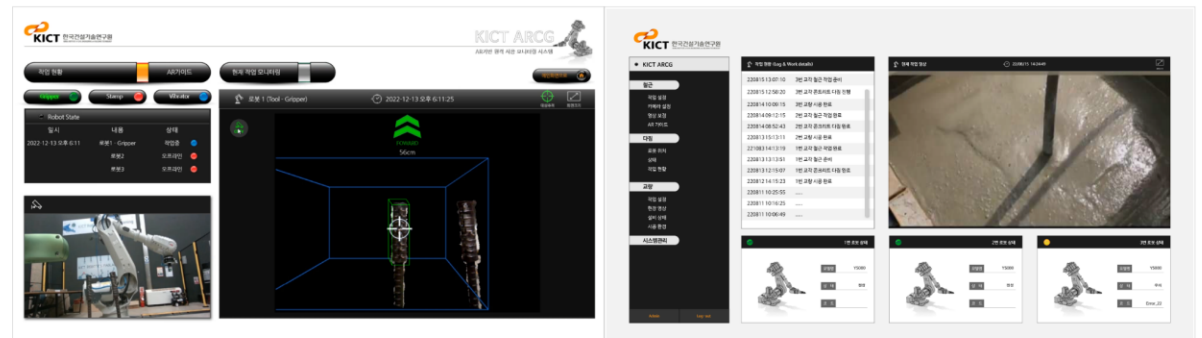
RTSP는 스트리밍 미디어 서버를 제어할 목적으로 엔터테인먼트, 통신 시스템에 사용하도록 설계된 네트워크 제어 프로토콜입니다. 저희는 IP카메라가 아닌 **일반 카메라**와 **독립적으로** 스트리밍 가능한 기능을 탑재한 소프트웨어를 제공합니다.



[이미지] 독립적 실시간 영상 전송 소프트웨어

Project

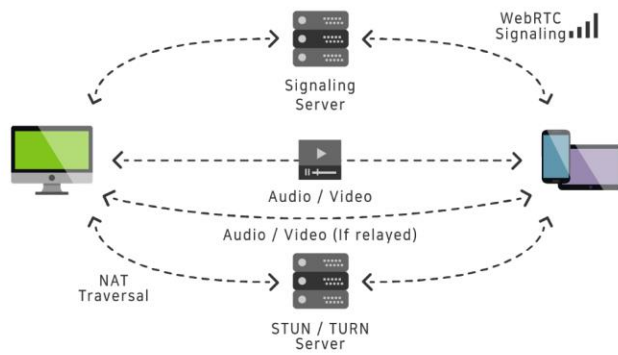
원격 제어 및 모니터링 시스템



Communication

실시간 원격 통신 기술

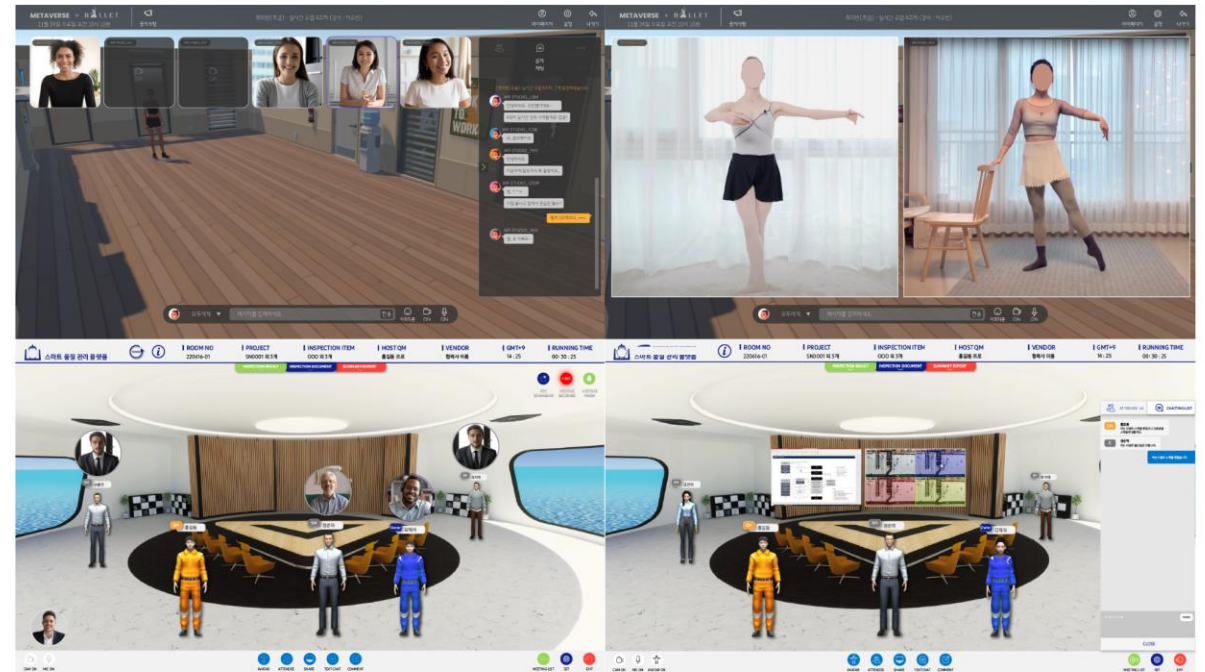
WebRTC는 서버를 거치지 않고 P2P(Peer-to-Peer Network)로 브라우저나 단말 간에 데이터를 주고받는 기술의 웹 표준입니다. WebRTC 기능과 실시간 3D 그래픽 엔진 연동에 필요한 '라이브러리'를 개발하여 제한된 네트워크 환경에 구축과 동시에 DMZ를 이용하여 외부 커뮤니케이션이 가능한 서비스를 제공합니다.



[이미지] Web RTC 연결도

Project

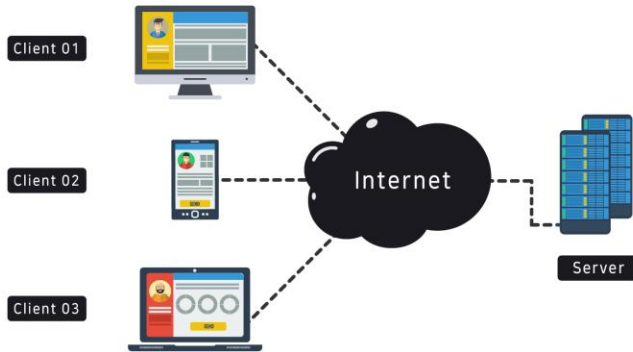
METAVVERSE & DIGITAL TWIN



Multi-Play

다중접속 플레이 콘텐츠 개발

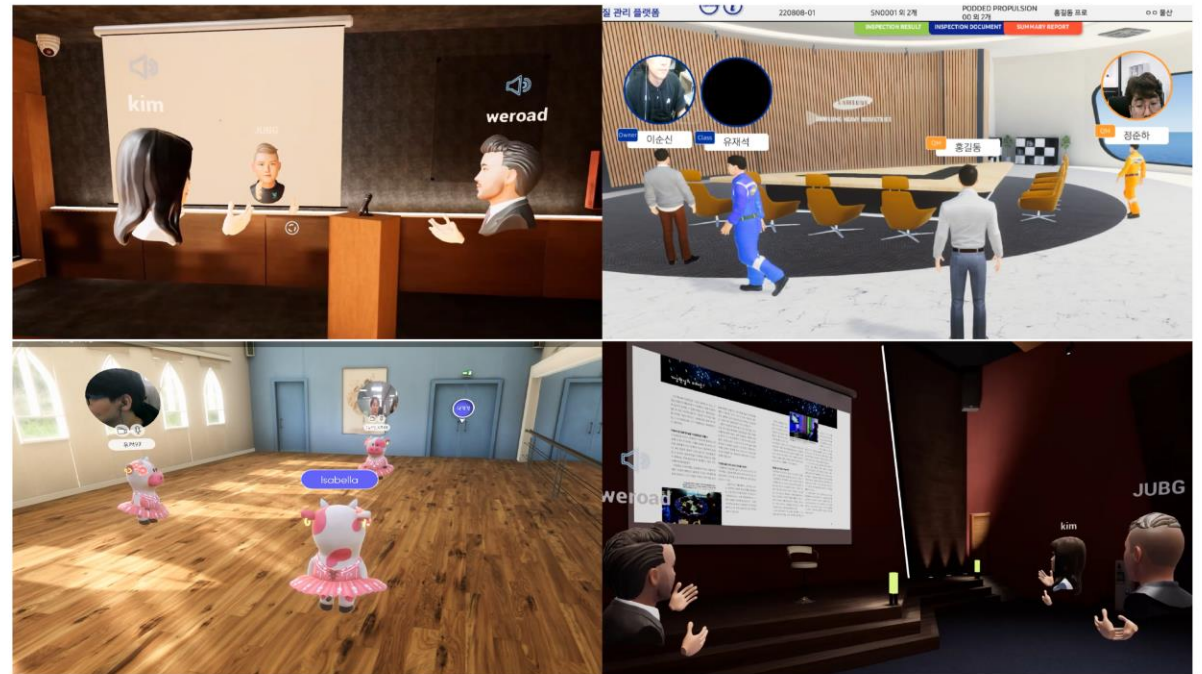
4차산업시대에 필수적인 멀티플레이 기반 콘텐츠 개발은 METAVERSE 등 현재 관련 시장에서 기본 기술이 되었습니다. 관련 기술의 전문성을 바탕으로 다양한 3차원 장르에 멀티플레이 기술을 제공합니다.



[이미지] 멀티플레이를 위한 클라이언트-서버 모델 개념도

Project

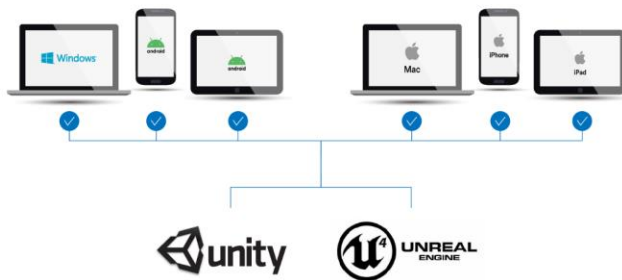
METAVERSE & DIGITAL TWIN



Cross-Platform

다양한 디바이스 최적화 솔루션

사용환경 및 디바이스 유형에 따른 최적화된 플랫폼 설계 경험을 바탕으로 VR · AR · XR, PC, Mobile 각각의 환경과 혼합환경에 대한 개발 솔루션을 보유하고 있습니다. HTC Vive, Oculus, AR Glass, Tablet, Mobile, PC 등 **다양한 디바이스 개발 경험**이 있으며 이를 통한 크로스 플랫폼 환경의 콘텐츠 개발을 지원합니다.



Project

스크린골프 x 투게더



WR 스튜디오의 기술을 통해
당신의 비즈니스를 더욱더 가치있게
만들겠습니다.

We're going to use our technology to get your business done.
I'll make it more valuable.

COMPANY INFO

위로드산업 주식회사
박훈영 대표
2020년 4월

ADDRESS

경기도 화성시 동탄순환대로 823, 1113호
(영천동, 에이팩시티)
www.weroadindustry.com
s.m.lee@weroadin.com

CONTACT

TEL : 031-5183-5588
FAX : 031-5183-5589

