



Korea's leading expert on Artificial Intelligence technology,  
Big Data Crawling, Analysis and Search





I

회사소개

II

제품 라인업

III

주요 고객사 및 레퍼런스



(주)와이즈넷은 2000년 설립 이후 지난 21년간, 언어처리기술 기반의 검색SW를 시작으로 인공지능 챗봇 (Chatbot)에 이르기까지 끊임없는 기술혁신과 원천기술 확보 등을 통해 **국내 4,000여 고객사 및 글로벌 10개국**에 인공지능SW를 제공하고 시장을 선도하고있는 **인공지능 및 빅데이터 분석 전문 기업**입니다.

- **회사명** (주)와이즈넷
- **대표자명** 강용성
- **설립일** 2000년 5월
- **사업분야** 소프트웨어 개발공급 / 온라인정보제공 등
- **자본금** 28.6억 원 (자기자본 443억 원) (기준: 2020년)
- **직원 수** 297명 (기준: 2021년 11월)
- **지사/법인** 본사(판교 소재), 중부 지사(대전 소재)  
중국현지법인 Gshopper(상하이 소재)

### 주요 수상

- 2021** 제 12회 ATC기술혁신상 산업통상자원부 장관 표창
- 2020** 제 21회 대한민국SW대상 “대통령 표창” (상품상 부문)  
2020 벤처창업진흥 유공포상 벤처활성화부문 “국무총리 표창”  
2020 아시아-태평양 고성장 기업 선정 (파이낸셜타임즈)
- 2019** 소프트웨어 산업발전 유공자포상 과기정통부 장관상 수상  
민간주도형 전자정부서비스 아이디어 공모전 우수상  
제18회 대한민국 소프트웨어 경쟁력 대상
- 2017** 제17회 모바일 기술대상 “국무총리 표창”  
직무발명보상 우수기업 선정 (특허청)
- 2016** 2016 K-ICT 대상 - 지능정보(A) 부문  
제17회 SW산업발전 유공자 포상, “대통령 표창” (행정자치부)
- 2015** K-GLOBAL 300 기업 선정 (과학기술정보통신부)

### 대한민국 대표 인공지능 및 빅데이터 기술 선도 기업

#### 한국소프트웨어산업협회 부회장사



SW산업의 건전한 발전과  
진흥을 위한 사업협회  
(9,910개사)

#### 한국데이터산업협회 수석 부회장사



데이터 산업 경쟁력 확보와  
혁신성장을 위한 사업협회  
(240개사)

#### 지능정보산업협회 부회장사



지능정보산업 생태계를  
대표하는 사업협회  
(190개사)

### 국내 최고 기술력 및 품질을 통한 전문성 확보



전 제품  
GS인증 1등급



동종업 최초  
SP인증 2등급



차세대  
세계일류상품



우수기술연구센터  
(ATC)



나라장터종합쇼핑몰  
물품 등록



직무발명보상  
우수기업



K-Global 300 기업  
(과학기술정보통신부)



경기도 유망중소기업  
(GBSA)



## 국내/외 partners



알리바바 최초 투자사  
글로벌 벤처 투자사



엔터테인먼트 사업 투자협력  
O2O 전략적 제휴



한국TOP3 벤처투자자



중국내 6천여 온라인쇼핑몰  
판매 상품 데이터 베이스 제공

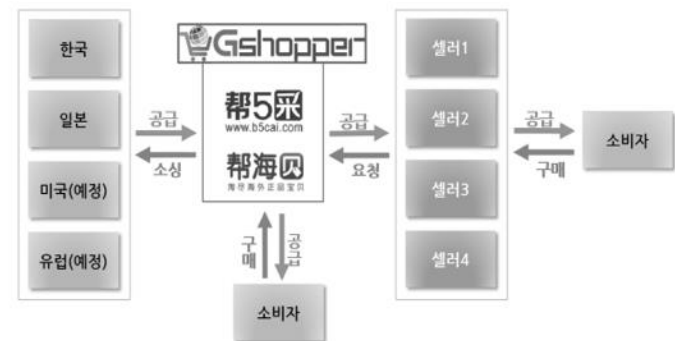


e-Bay G-Market  
투자사



중국 현지 투자사

## 비즈니스 모델



(주)와이즈넷은 인공지능의 핵심 기술인 언어처리기술을 기반으로 인공지능 챗봇 및 검색SW 사업을 지속 확장 및 성장시키고 있으며, 이는 **8년 연속 매출 및 영업이익 상승**으로 이어져 **안정적인 재무구조**를 확보하고 있습니다. 또한 이는 R&D 및 인력에 대한 재투자로 이어지고 있습니다.

## 매출액



## R&D 투자



3개년 평균  
**12%**  
(전체매출액 대비)

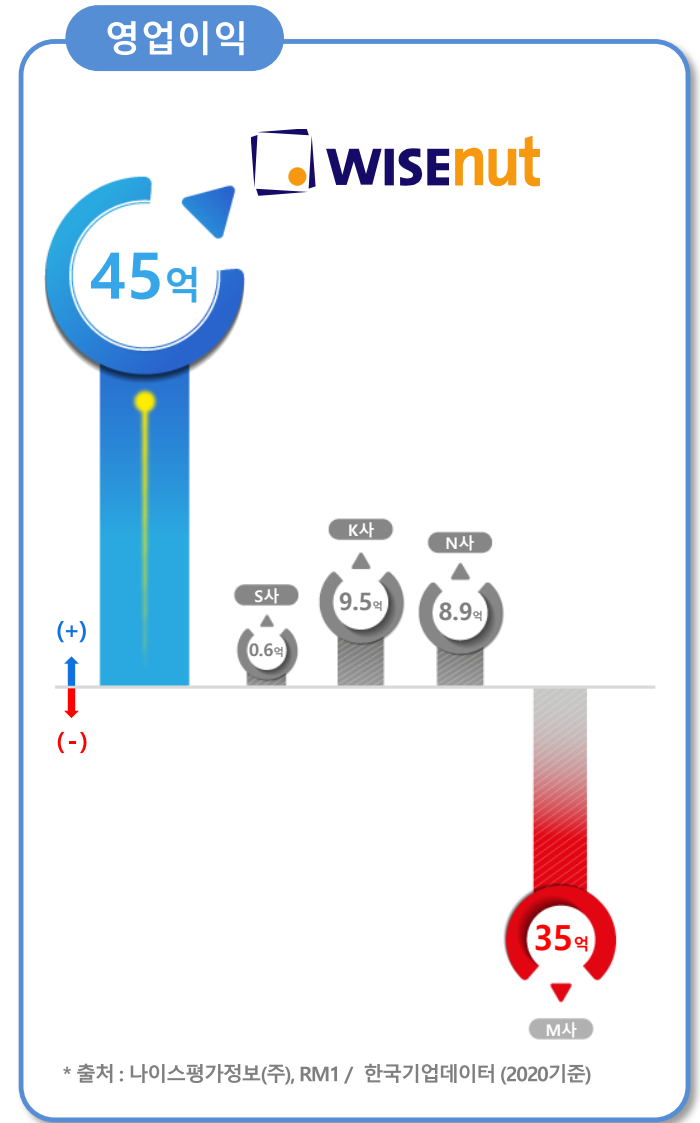
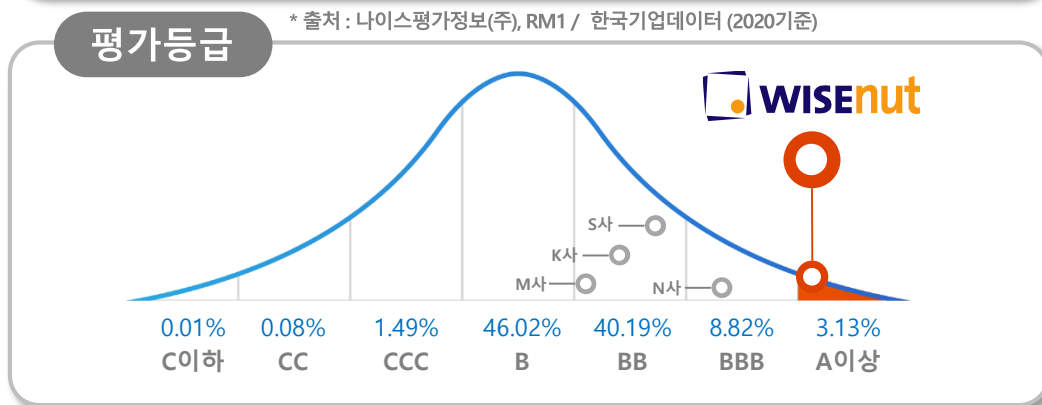
\* 국내 중소기업 R&D 투자율 10.9% (출처: 과학기술정보통신부, '19)

## 영업이익

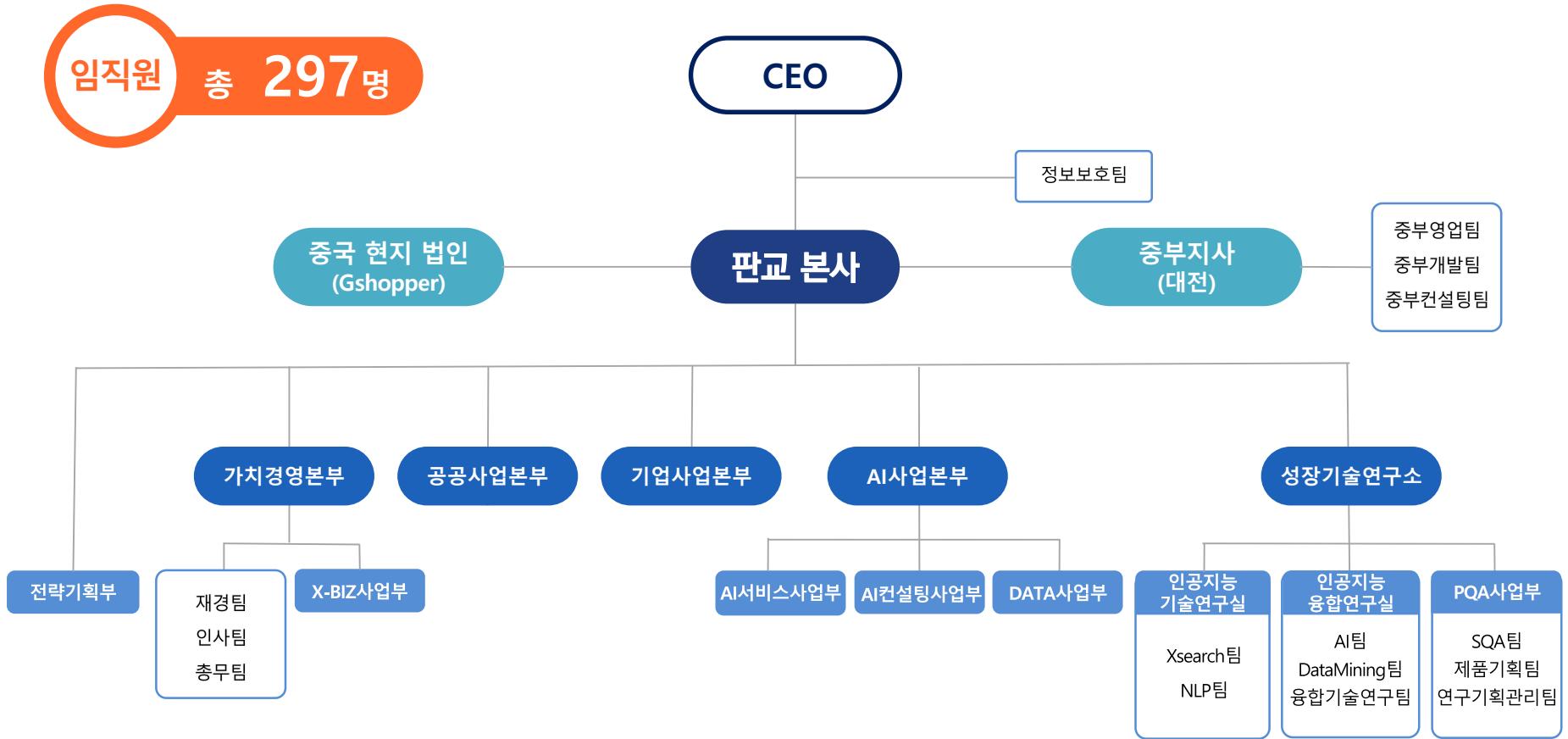


\* 출처: 나이스평가정보(주), RM1 / 한국기업데이터 (2020기준)

(주)와이즈넛은 매년 **업계 최대** 실적을 달성하며, 인공지능 및 빅데이터 대표 기업으로서 시장을 선도하고 있습니다.



임직원 총 297명



<직군별 인력 구성>

기술인력

75%



<수준별 인력 구성>

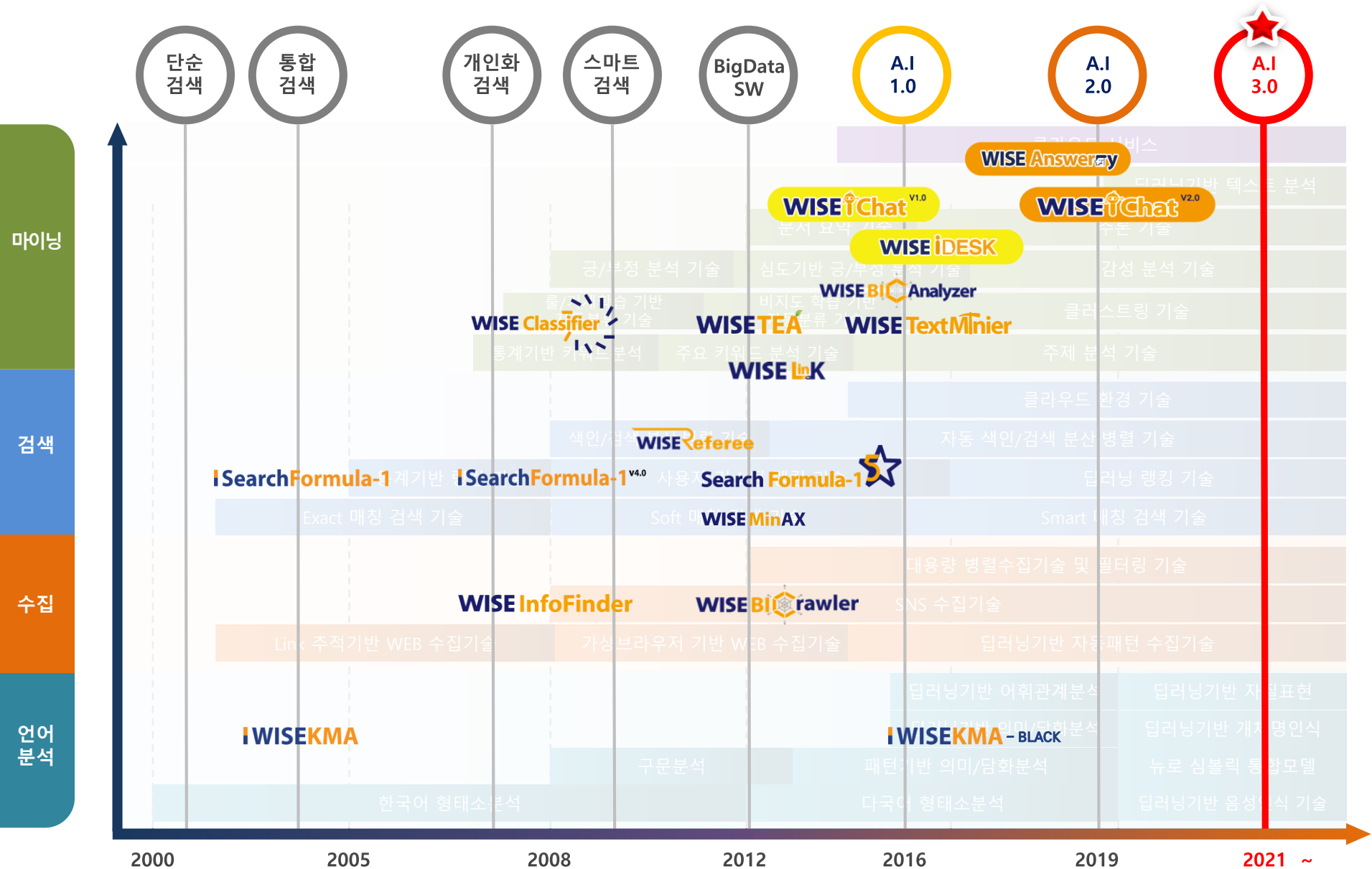
특·고급인력

35%

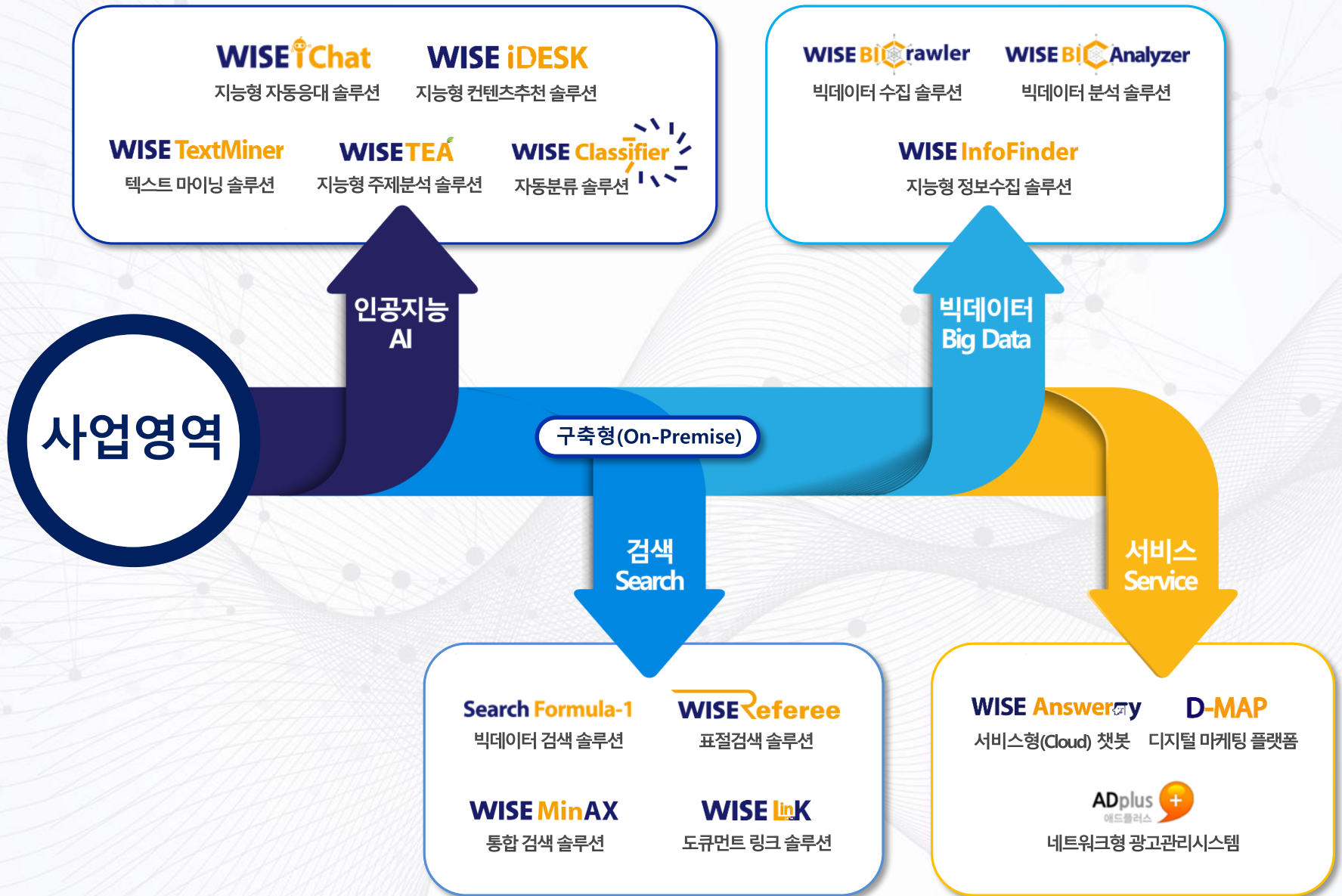




# WISEnut's Tech Roadmap







# 국내 주요 고객사 - 검색분야

## III. 주요 고객사 및 레퍼런스



와이즈넷의 NO.1 인공지능 SW는  
**4,000**여 고객사와 함께 하고 있습니다.



(주)와이즈넷은 국내 최초 2004년 멕시코(e전자정부)를 시작으로 미국(NBC.COM), 중국, 일본, 홍콩, 중남미 등 해외 10개국으로 사업을 확장하고 있으며, 최근 두바이/미국 등 인공지능 기술 선도 국가에 자사의 인공지능 SW를 수출하여 글로벌 시장을 확대해나가기 위한 다양하고 새로운 도전을 하고 있습니다.



# Thank you



홈페이지

[www.wisenut.com](http://www.wisenut.com)



E-mail

[sales@wisenut.com](mailto:sales@wisenut.com)



상담문의

02) 3404-6100

