

# 한국상담심리학회

# 학회연혁

## ○ 2010's

- 2018 금명자 이사장 취임
- 2017 한국상담심리학자상, 한국상담심리학회 학술상 제정
- 2014 학회 창립 50주년

## ○ 2000's

- 2009 우수기관 선정 및 시상(최초)
- 2006 영문 홈페이지 개설
- 2004 법인설립 '사단법인 한국상담심리학회'
- 2003 한국상담심리학회로 개칭

## ○ 1990's

- 1997 기관회원 제도 도입
- 1996 '상담 및 심리치료학회'로 개칭
- 1994 4개 위원회 신설(교육연수, 상담심리사수련, 윤리, 발전기획 위원회)
- 1992 5개 위원회 신설(학술, 사례연구, 학회지 편집, 자격관리, 홍보 및 대외협력위원회)
- 1991 전국 지역별 분회 설립(2018년 기준 87개 분회 활동)

## ○ 1980's

- 1987 '상담심리 및 심리치료학회'로 발족

## ○ 1970's

- 1974 한국심리학회 산하 및 임상 및 상담심리분과회로 개칭

## ○ 1960's

- 1964 한국심리학회 산하 임상심리분과회 발족

# 사회적교류 및 지원활동

## ○ 2010's

- 2019 - 한국보건복지인력개발원 아동자립지원단 업무협약 및 상담서비스 지원  
- 상담 자격 법제화 준비를 위한 3개국(한국, 대만, 일본) 심포지움 진행
- 2018 - 경기도교육청 학생위기 지원단 MOU체결  
- 대학교육 정책포럼 공동주최
- 2017 - 법무부 수용자 심리치료를 위한 업무협약 체결  
- 제1회, 제2회 한국상담정책포럼 주최  
- 포항 지진 피해자 심리치료 지원
- 2016 - 학회의 사회적 역할 시도(서초구청 연계사업)
- 2015 - 산업인력공단 연계, 국제 기능 올림픽 대회 선수 대상 상담 서비스제공
- 2014 - 세월호 재난상담 활동(자원봉사 및 정부/국회 후속 조치 지원)  
- 마음의 숲과 공공기관 및 기업 심리상담 위탁운영 협약 체결
- 2013 - 철도공사 임직원 건강증진 협력 MOU체결
- 2012 - 마음의 숲과 기아자동차 심리상담센터 위탁운영 협약 체결  
- 한국산업인력공단 인적자원 및 연구분야 교류 협약 체결
- 2011 - 서울시교육청 서울학생정신 건강증진 지원 사업 협약 체결
- 2010 - 국방부 능력육성 상담교육 시행  
- 홈페이지 1급 검색 시스템 구축  
- 여성가족부 성폭력피해아동 진술조사 전문인력 양성과정 시행

## ○ 2000's

- 2009 - 전문상담교사 상담능력향상을 위한 실습일지 양식 제작, 배포  
- 통일부 주관 북한이탈주민 전문 상담 양성과정 제도 마련 지원
- 2007 - 학교상담실 정상화 방안 workshop(교육인적자원부)
- 2006 - 협의이혼 숙려제도 법제화 추진
- 2002 - 삼성전자, 교육과정 위탁계약 체결 및 진행  
- 상담전문가 직무현황 및 수요조사 진행

한국상담심리학회는 상담심리학 및 심리치료에 관한 제반 학술 연구, 국민의 심리적 건강 증진을 위한 활동, 이를 수행할 수 있는 상담심리사의 양성 및 회원의 자질 향상과 회원 상호 간의 친목 도모를 목적으로

**1964년 한국심리학회 산하 임상심리분과회로**

**발족**하였다. 이후 1974년 임상 및 상담심리분과회로 개칭하였고, 1987년 임상심리학회와 분리되어 한국심리학회 산하 상담심리 및 심리치료학회로 설립되었으며, 2003년에 한국상담심리학회로 개칭한 후 지금까지 이어져 오고 있다.

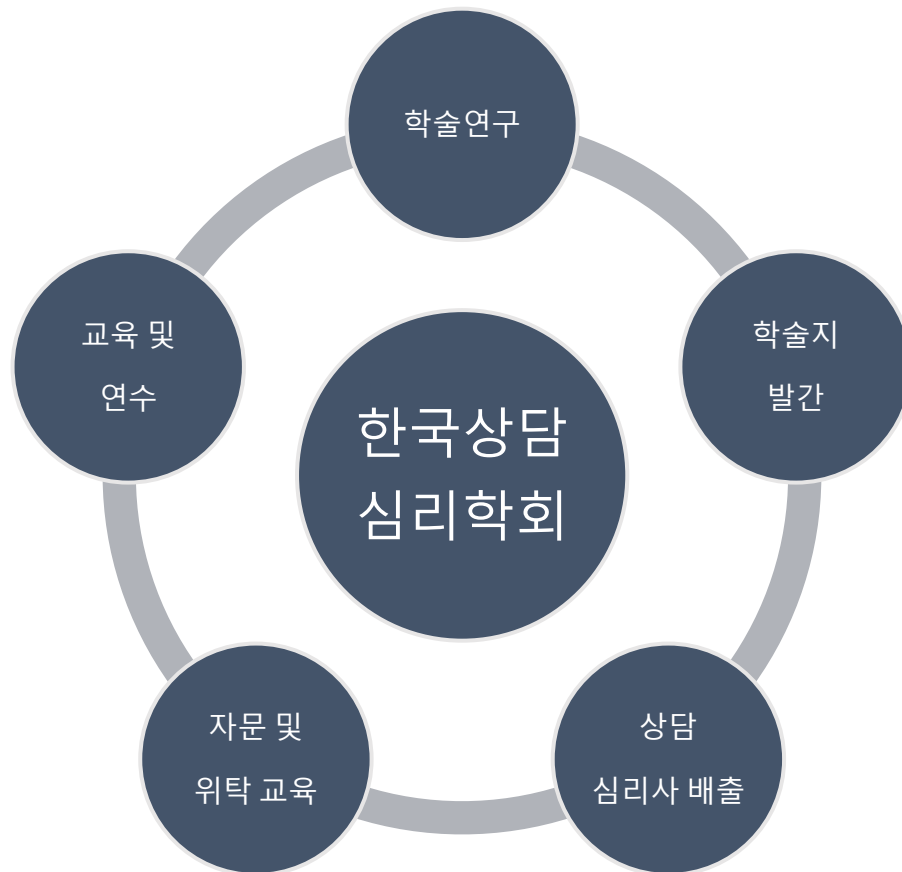


주요 활동으로는 1989년부터『한국심리학회지: 상담 및 심리치료』 발간, 자격 제도 운영, 학술 및 사례 심포지엄 개최, 학술대회 개최, 상담심리사수련회 실시, 동계 및 하계 교육연수, 그 외에도 상담 프로그램 개발 지원, 각 현장 상담활동 지원, 상담 관련 활동 자문 등이 있다. 회원은 정회원, 준회원, 기관회원으로 구분하며, 학회에서 취득 가능한 자격증은 '상담심리사 1급(상담심리전문가)'과 '상담심리사 2급(상담심리사)'이 있다.

# 학회소개

# 주요사업

---



# 한국심리학회지

## 상담 및 심리치료

28권 1호 (2016년 2월)



THE KOREAN JOURNAL OF COUNSELING AND PSYCHOTHERAPY

### ‘한국심리학회지; 상담 및 심리치료’ 발간

■ 1989년 첫 발간 (1권 1호)

■ 2002년 이후 연 4회 발간

- 한국연구재단(NRF)이 2018년 8월에 발표한 한국학술지인용색인 영향력 지수 (KCI Impact Factor; 2017년 기준)에서 『한국심리학회지: 상담 및 심리치료』는 영향력 지수(KCI IF; 2년)가 2.39, 중심성 지수(3년)가 4.18으로 2,380개의 전체 KCI 등재학술지 중 19번째로 높으며(상위 1% 학술지), 23개의 심리과학 분야의 학술지 중에서는 1위로 나타남

#### 목 차

상담자의 일반적 상담충족 경험변인 검증 - 비연속시간 생존분석 적용	윤영숙 · 유성영
부우상담의 치료적 개입 요인에 대한 상담자의 인식	이홍숙 · 최한나
고학년 기준 여성들의 진로지속 동기 척도 개발 및 타당화 연구	김민선 · 서영석
드라마의 사계제념과 양식(TCF)의 개발 - 사계제념화 기반의 드라마 상담치료	주혜선
대학생의 자아탄력성과 외상 후 성장의 관계: 삶의 의미와 적응적 스트레스 대처방식의 매개효과	김고은 · 양난미
대학생의 탄력성이 지각된 스트레스에 미치는 영향: 긍정정서와 인지적 유연성의 매개효과	이현애 · 조현주
‘인어식’ 기본 심리학 교육 만족, 내면화된 수직성이 분노 표현 방식에 미치는 영향	조원희 · 함남은
여성 대학원생의 진로선택과 대학원 경험에 관한 질적 연구	김민선 · 양지웅 · 연규진
직 암발암식과 항서포항관과의 관계에서 항서포항방학의 매개 효과	이지영
‘혼민족도’ 관계에서 핵심자기평가의 매개: 자기효과와 상대효과	원수경 · 박선영 · 실경숙

‘국상담심리학회

## 학술대회 개최

- 2006년 시작
- 학술세미나 및 교육 진행
- 연1회, 2일간 진행 (10월)

## 학술 및 사례심포지엄 개최

- 1985년 시작
- 학술발표와 사례발표 진행
- 연3회 3,5,12월에 진행함



## 상담심리사 자격제도 시행

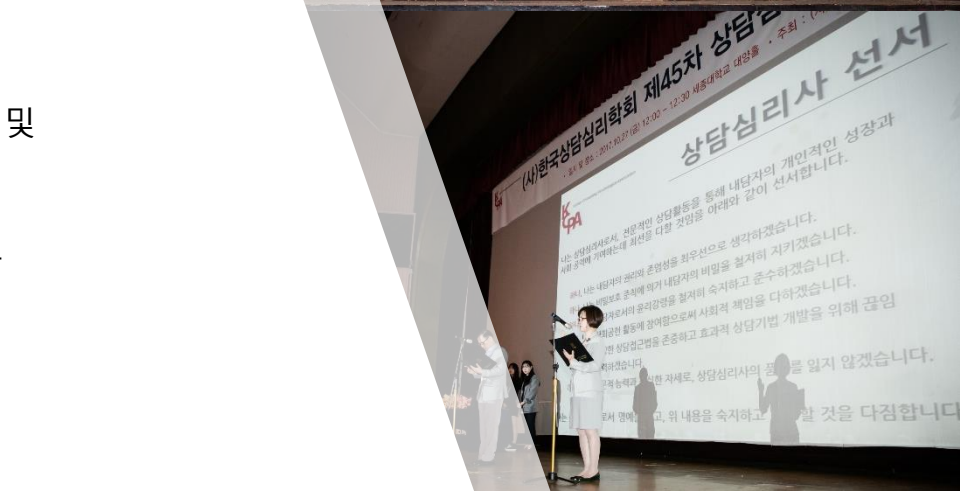
■ 상담심리사에 대한 사회적 수요에 부응하여 다양한 상담 현장에서 직무를 수행할 수 있는 전문적 지식과 기술을 갖춘 전문가를 양성

■ 대학 및 대학원의 상담교육과정을 보완하여 현장 적용 능력을 갖춘 상담전문가를 양성

■ 상담심리사로서 요구되는 일정 수준 이상의 상담수련과정을 거치도록 함으로써 상담자의 자질 향상에 기여

■ 국내외 상담분야에서 널리 인정받고 통용될 수 있는 자격제도를 운영함으로써 상담심리사의 사회적 지위 보장 및 향상에 기여

■ 상담기관이나 상담 수요자들에게 자격을 갖춘 상담자를 선택할 수 있는 객관적 판단근거를 제공하는데 기여





## 상담심리사수련회 개최

- 매년 2주간의 강의 및 실습 형식으로 진행함
- 상담심리사 수련 기회 확대 및 자질향상에 중점을 두고 교육을 시행함

## 교육연수세미나 개최

- 1985년부터 시행
- 상담 이론 발표 및 훈련에 중점을 두고 교육을 시행함



## 국제 학술 교류

- 해외학회와 교류(APA, ACA)
- 국제 학술대회 공동 개최를 통한 해외 학술 교류
- 해외 전문가 초청 국제 포럼 개최

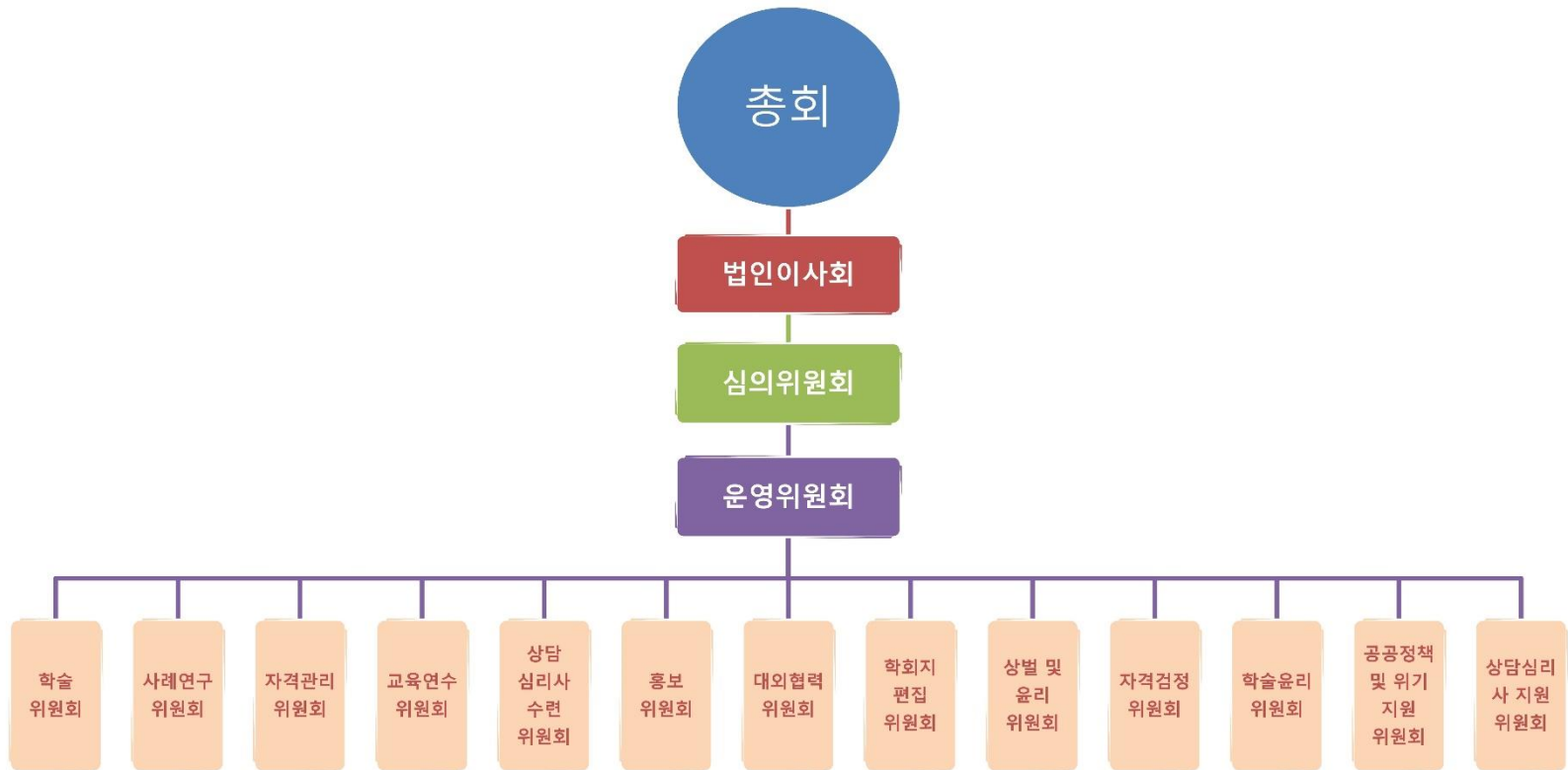


## 사회협력 및 상담/지원

- 상담교육 및 수련 상담 프로그램 개발 지원
- 사회적 이슈에 대한 상담 활동 지원
- 사회사업 참여 및 상담 지원 활동
- 기업 및 공공기관, 산업체 근로자 대상의 위탁 교육 및 상담 진행(MOU체결)
- 상담심리사 1급, 2급 추천
- 정부, 국회, 공공기관 토론회/세미나 참여



# 조직 및 구성



# 운영위원회 소개

위원회명	주요 업무
학술위원회	학술발표, 세미나, 각 상담연구회 관리
사례연구위원회	사례연구 및 발표, 분회 관리
자격관리위원회	회원 자격관리, 상담심리사 자격관리
교육연수위원회	회원 연수 및 제반 교육훈련
상담심리사 수련위원회	상담심리사 자질향상을 위한 연수 및 교육 훈련
홍보 위원회	국민의 심리적 건강 증진과 학회(회원) 권익 향상을 위한 홍보 및 대외활동, 학회의 입장 대변
대외협력위원회	학회(회원) 권익을 위한 대외협력활동
학회지 편집위원회	학회지 『한국심리학회지: 상담 및 심리치료』 발간 관련 제반 업무
상벌 및 윤리위원회	상벌 및 윤리에 관한 규정 제정 및 시행
학술윤리위원회	학술연구 윤리에 관한 규정 제정 및 시행
자격검정위원회	상담심리사 자격시험 및 자격심사 업무
공공정책 및 위기지원위원회	국가 및 사회문제에 대한 공공정책 수립, 제안 및 위기 대응 지원에 관한 사항
상담심리사지원위원회	상담현장에서 활동 중인 상담심리사를 위한 법률적 및 실무적 사안 지원

## 상담심리사란?

<b>정의</b>	(사)한국심리학회에서 인정한 상담심리사 자격을 취득한 자
<b>등급</b>	상담심리사 1급 (상담심리전문가) 상담심리사 2급 (상담심리사)
<b>활용도</b>	공공기관, 상담기관 등의 상담사 응시자격에 상담심리사 자격증 소지자를 명시하기도 함

# 상담심리사의 역할

## 상담심리사 1급

개인 또는 집단의 심리적 성숙과 사회적 적응능력 향상을 위한 조력 및 지도

심리적 부적응을 겪는 개인 또는 집단에 대한 심리평가 및 상담

지역사회 상담교육, 사회병리적 문제에 대한 예방활동 및 재난심리상담

기업체 내의 인간관계 자문 및 심리교육



상담실 책임운영

상담심리사(1, 2급)의 교육지도와 자문

상담전문가(1, 2급) 수련내용 평가 인준 및 자격추천

## 상담심리사 2급

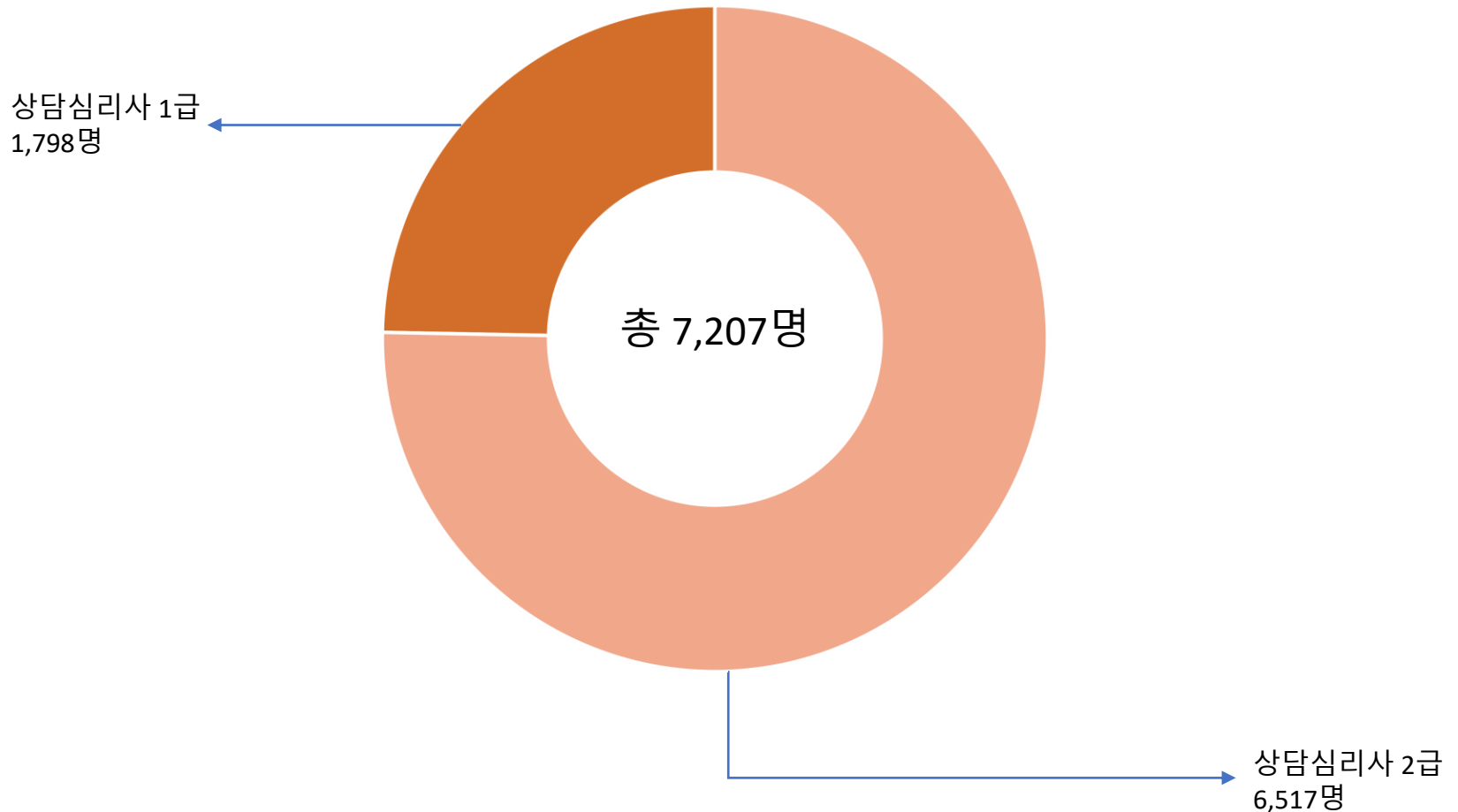
개인 또는 집단의 심리적 성숙과 사회적 적응능력 향상을 위한 조력 및 지도

심리적 부적응을 겪는 개인 또는 집단에 대한 심리평가 및 상담

지역사회 상담교육, 사회병리적 문제에 대한 예방활동 및 재난심리상담

기업체 내의 인간관계 자문 및 심리교육

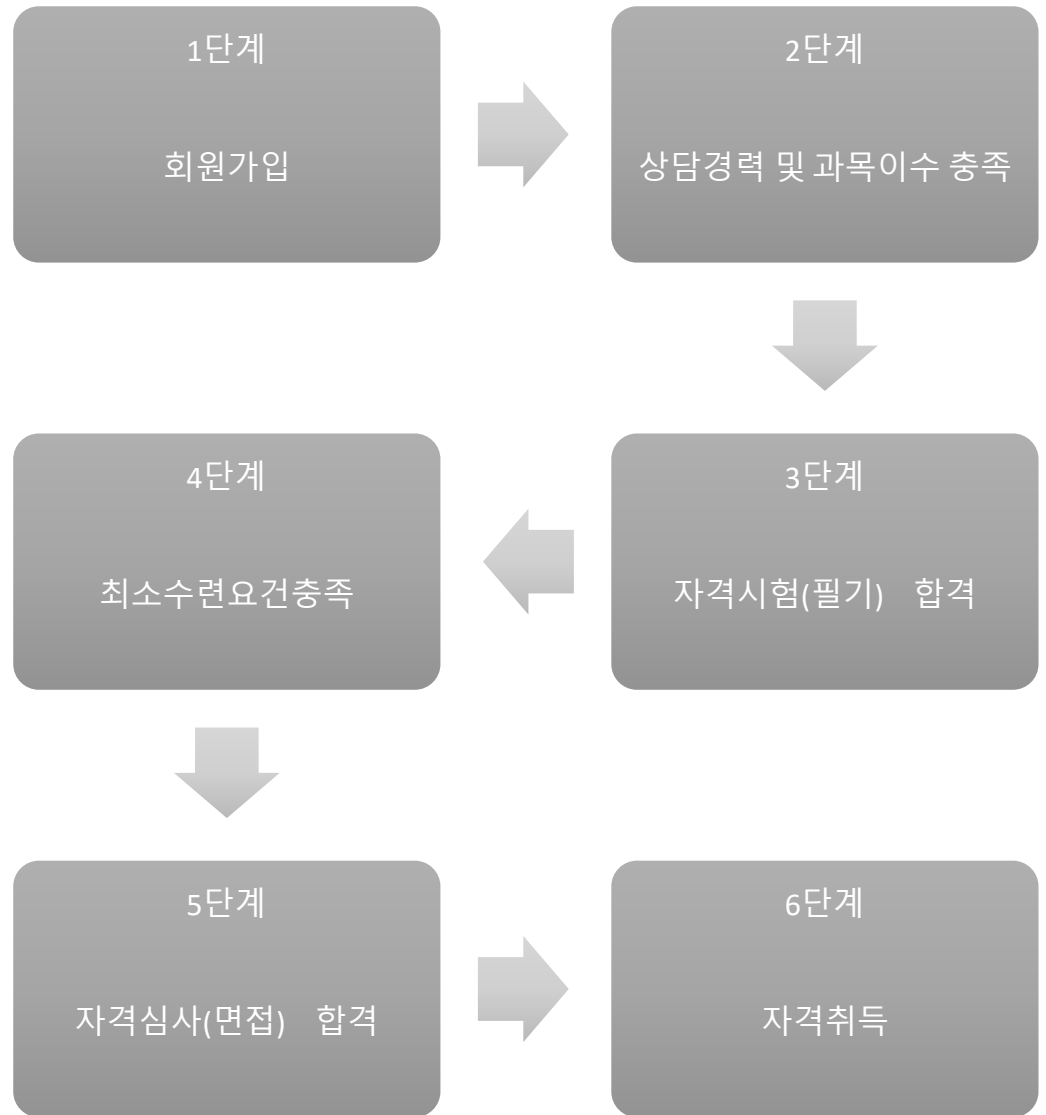
# 상담심리사 자격취득 현황



(2021 기준 / 1, 2급 모두 소지한 자는 1급으로 분류)



# 상담심리사 자격취득 과정



# 상담심리사 자격시험 응시자격(1급)

상담관련  
석사학위 취득자

상담관련  
박사재학자

상담심리사 2급  
취득자

외국 상담관련  
자격소지자 중  
상담관련  
박사학위 취득자



3년(36개월) 이상의 상담경력



4년(48개월)  
이상의 상담경력



외국: 1급 수련 요건에  
준하는 경력  
국내: 1년(12개월)  
이상의 상담경력

# 상담심리사 자격시험 응시자격(2급)

상담관련  
학사학위 취득자

상담관련  
석사 재학자

외국의 상담관련 자격증 소지자



2년(24개월)  
이상의 상담경력

1년(12개월)  
이상의 상담경력

외국: 2급 수련 요건에 준하는 경력  
국내: 1년(12개월) 이상의 상담경력

# 상담심리사 자격심사 응시요건(1급)

영역		내용
개인상담	면접상담	20사례 이상, 합 400회기 이상
	수퍼비전	50회 이상(공개사례발표 포함) (개인수퍼비전 46회+공개사례발표 4사례/2급소지자로 응시하는 경우 개인수퍼비전 47회+공개사례발표3사례)
집단상담	참여	2개 집단 이상(집단별 15시간 이상) 총 30시간 이상 참여
	실시	2개 집단 이상(집단별 10시간 이상) 총 30시간 이상 진행
	수퍼비전	2개 집단 이상(집단별 10시간 이상)
심리평가	검사실시	20사례 이상(1사례당 2개 이상, 그 중 개인용 검사 1개 포함)
	해석상담	20사례 이상
	수퍼비전	10사례 이상(1사례당 2개 이상, 그 중 개인용 검사 1개 포함)
공개사례발표		분회, 상담사례 토의모임에서 개인상담 4사례 이상, 총 40회기 이상. - 상담심리사 2급 자격으로 응시할 경우 개인상담 3사례 이상, 총 30회기 이상 - 3주 이상 발표간격을 두고 발표
상담사례 연구활동		학회 심포지엄 6회 이상을 포함하여 분회, 공개사례발표 등에 총 30회 이상 참여
학술 및 연구활동		학회 또는 유관 학술지에 발표한 1편 이상의 연구 논문 제출

# 상담심리사 자격심사 응시요건(2급)

영역		내용
접수면접		상담 및 심리검사 접수면접 20회 이상
개인상담	면접상담	5사례 합 50회 이상
	수퍼비전	10회 이상(개인수퍼비전 8회+공개사례발표 2사례 = 총 10번)
집단상담	참여	2개 집단 이상(집단별 15시간 이상) 총 30시간 이상 참여
	실시	-
	수퍼비전	-
심리평가	검사실시	10사례 이상(1사례당 2개 이상, 그 중 개인용 검사 1개 포함)
	해석상담	10사례 이상
	수퍼비전	5사례 이상(1사례당 2개 이상, 그 중 개인용 검사 1개 포함)
공개사례발표		분회, 상담사례 토의모임에서 개인상담 2사례 이상, 총 10회기 이상 - 3주 이상 발표간격을 두고 발표
상담사례 연구활동		학회 심포지엄 2회 이상을 포함하여 분회, 공개사례발표 등에 총 10회 이상 참여
학술 및 연구활동		-