

Hyper-Connected Digital Trade Platform



누구나 무역하기 쉬운 세상을 만들어 가겠습니다!

KTNET은 국가 전자무역 기반사업자로서
1991년 출범한 이래 무역업무 간소화와 자동화를 통해 우리나라 기업의 무역 경쟁력 제고를 위해 노력하고 있습니다.

지난 30년간 KTNET은
EDI 중심의 무역자동화 시스템으로 출발하여 인터넷 기반의 국가 전자무역 플랫폼
'uTradeHub'로 고도화하면서 무역과 물류 고객기업들과 함께 무역 1조 달러 시대를 여는데 동참해 왔습니다.

4차 산업혁명 시대를 맞이하여
빅 데이터, 블록체인, AI의 신기술을 접목한 '디지털 무역·물류 통합 플랫폼' 구축으로
무역과 물류 업체들과 세계를 잇는 플랫폼 서비스를 제공하겠습니다.

디지털 기술의 급속한 발전은
산업간 경계를 허물고 상시적인 비즈니스 환경 변화를 발생시키고 있으며
무역 환경과 패러다임 또한 급변하고 있습니다.
KTNET은 우리 무역·물류업체들의 디지털 전환을 선도하여 누구나 무역하기 쉬운 세상을 만들어 가겠습니다.

판교 테크노밸리 한국무역정보통신(KTNET) 사옥



연혁

1989년 정부의 종합무역자동화기본계획 수립에 따라 1991년 설립된 KTNET은 외환·요건확인, 물류, 통관 등 수출입 업무 전반에 걸친 무역자동화를 추진하였으며, 특히 1994년부터 금융망과 무역망의 연계로 무역 외환업무를 100% 전산화 하였습니다. 현재는 구매확인서, 내국신용장 및 전자법무서비스 등 금융기관과 e비즈니스 협력사업을 확대하고 있습니다.

태동기

1989 - 1993

- 1989. 10 상공부, 종합무역자동화 기본계획 수립
- 1991. 06 한국무역정보통신(KTNET) 설립
- 1991. 12 상공부, '무역업무자동화촉진에관한법률' 제정
- 1992. 11 상공부, KTNET을 무역자동화지정사업자로 지정
- 1992. 11 관세청과 KTNET, EDI형 통관자동화시스템 구축 및 운영에 관한 기본협정체결

도약기

1994 - 2007

- 1994. 01 수출입승인 및 신용장 EDI 서비스 개통
- 1994. 12 수출통관 EDI 서비스 개통
- 1996. 12 수출입 적하목록취합시스템 개통
- 2000. 06 인터넷 방식의 EDI 서비스 개통
- 2001. 03 글로벌 전자무역 네트워크 구축사업 착수 및 PAA 발족
- 2001. 12 인터넷화물관리시스템(eLogisFrame) 개통
- 2002. 03 정보통신부, KTNET을 공인인증기관으로 지정
- 2003. 03 관세청, KTNET을 제1호 전자문서 중계사업자로 지정 (관세법)
- 2004. 05 보안인증솔루션 SCORE PKI 출시
- 2006. 08 국제정보보호인증(ISO 27001) 획득
- 2006. 12 산업자원부, KTNET을 전자무역기반사업자로 지정(전자무역촉진에관한법률)
- 2007. 02 산업자원부, KTNET을 공인전자문서센터 제1호 사업자로 지정 (전자거래기본법)

성장기

2008 - 2012

- 2008. 07 차세대 전자무역시스템 uTradeHub 그랜드 오픈
- 2008. 09 법무부, KTNET을 전자선하증권(e-B/L) 등록기관으로 지정
- 2008. 11 지식경제부, KTNET을 구매확인서 발급기관으로 지정 (대외무역법)
- 2009. 09 리비아 Single Window 구축 사업 수주
- 2010. 04 세계 최초 e-Nego서비스 개시
- 2010. 05 한-대만 e-C/O서비스 상용화
- 2011. 07 구매확인서 전자발급 전면시행
- 2012. 09 탄자니아 조세청 신통관자동화시스템 구축 사업 수주
- 2012. 12 보안인증솔루션 Good Software 품질인증 획득






웅비기





2013 - 현재

- 2013. 02 한국전자무역센터 건립(판교)
- 2014. 02 내국신용장 추심·매입 전자화 전면시행
- 2014. 06 기획재정부, 디지털예산회계시스템(dBrain) 위탁운영 사업 수주
- 2014. 07 탄자니아 Single Customs Territory 구축 사업 수주
- 2014. 10 몽골 전자국회시스템 개통
- 2015. 04 Paperless Trade 교육실습시스템(uTradeEdu) 개시
- 2015. 10 Non-ActiveX 오픈웹 보안인증솔루션 출시 (SCORE PKI for OPEN WEB)
- 2015. 10 키르기스스탄 선거관리시스템 구축
- 2015. 12 해상물류 통합서비스 개시
- 2016. 08 산업통상자원부, KTNET을 간접수출실적 증명기관으로 지정
- 2017. 07 기획재정부, KTNET을 전자수입인지 업무대행기관으로 지정
- 2017. 11 해양수산부, KTNET을 항만물류정보 중계사업자로 지정 (선박입출항법)
- 2018. 08 입출항신고서비스 전면확대 오픈
- 2019. 07 디지털 무역물류플랫폼 고도화 착수
- 2020. 10 구매확인 공급자서비스 개시
- 2020. 10 전자수입인지 전용 로봣처리자동화(RPA) 서비스
- 2021. 03 방송통신위원회, KTNET을 본인확인기관으로 지정 (정보통신망법)
- 2021. 07 파라과이 관세청 전자통관 구축사업 착수
- 2021. 12 블록체인 기반 수입 화물 반출입 물류개선 및 내륙운송 플랫폼 구축 사업

10대 사업 운영기관 지정

KTNET은 공적인 업무 수행과 신뢰할 수 있는 기반시설을 갖춘 국가지정 10대 사업 운영기관입니다.

- 01**  **산업통상자원부**
국가전자무역 기반사업자
(전자무역촉진에관한법률, 2006년 12월)
 전자무역기반 시설의 운영업무, 전자무역 문서의 중계사업, 전자무역서비스 관련 사업, 전자무역 표준화에 관한 연구사업 등을 수행
- 02**  **산업통상자원부**
구매확인서 발급기관
(대외무역법, 2008년 11월)
 구매확인서의 전자적 발급 및 사후관리, 보관, 증명을 수행
- 03**  **산업통상자원부**
간접수출실적 증명기관
(대외무역관리규정, 2016년 08월)
 구매확인서와 내국신용장의 수출실적 증명발급기관으로 업무를 수행
- 04**  **관세청**
전자문서중계사업자
(관세법, 2003년 03월)
 관세법상 수출입 통관, 화물, 관세 환급 등 전자신고 및 전자송달을 중계하는 업무를 수행
- 05**  **법무부**
전자선하증권 등록기관
(상법, 2008년 09월)
 전자선하증권의 발행등록, 전자 선하증권의 양도, 서면 선하증권으로의 전환 및 관련 전자기록의 보존 등의 업무를 처리

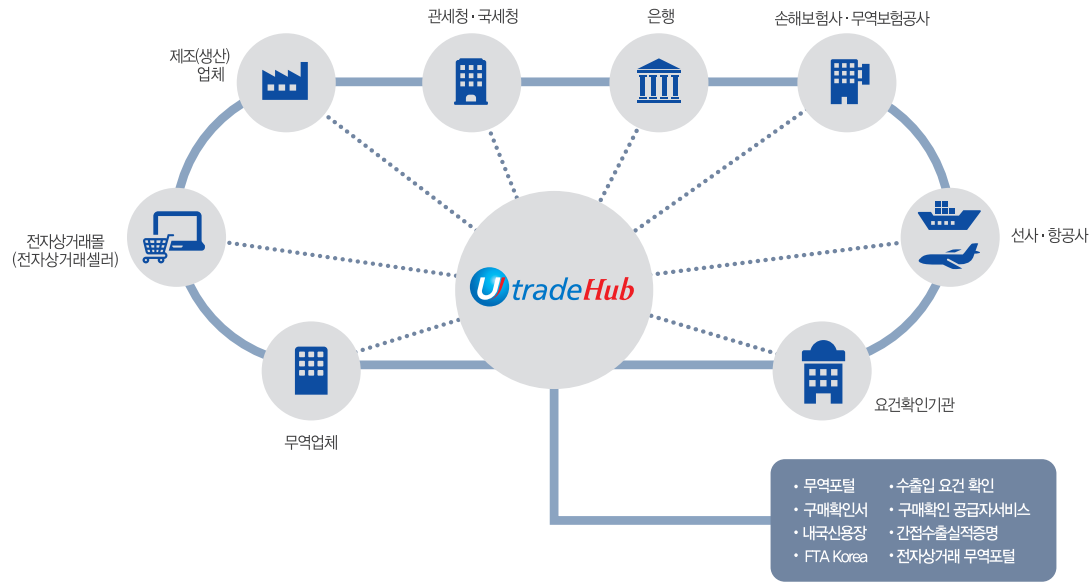
- 06**  **해양수산부**
항만물류정보 중계사업자
(선박입출항법, 2017년 11월)
 항만운영정보시스템과 선사 및 화주, 터미널운영사 등을 연계하여 선박입출항, 화물반출입신고 등 항만업무 표준전자문서(EDI)를 중계
- 07**  **과학기술정보통신부**
전자서명인증사업자 (구 국가공인인증기관)
(구 공인인증기관 전자서명법, 2002년 03월)
 인증서의 발급, 보안인증솔루션, 시점확인서비스, 전자거래인증서비스, 간편인증서비스를 기반으로 신뢰인증기관(Trusted Third Party)역할
- 08**  **과학기술정보통신부**
공인전자문서센터
(전자문서 및 전자거래기본법, 2007년 02월)
 전자문서의 보관 및 증명 등의 전자문서 업무를 수행
- 09**  **방송통신위원회**
본인확인기관
(정보통신망법, 2021년 03월)
 주민등록번호를 사용하지 아니하고 대체 수단을 이용하여 본인을 확인하는 방법을 제공
- 10**  **기획재정부**
전자수입인지 업무대행기관
(수입인지법, 2017년 07월)
 기획재정부의 전자문서용 전자수입인지 발급 업무 수탁 운영

사업개요



전자무역서비스

유트레이드허브(uTradeHub)는 무역서류의 온라인 거래를 통해 무역업계의 부대비용을 절감하고 수출경쟁력을 강화하기 위해 정부 지원으로 구축된 국가 전자무역 기반 시설입니다.



서비스 내용

은행이나 거래기업 수출입유관 기관을 방문할 필요없이 복잡한 무역업무를 쉽게 처리할 수 있습니다.

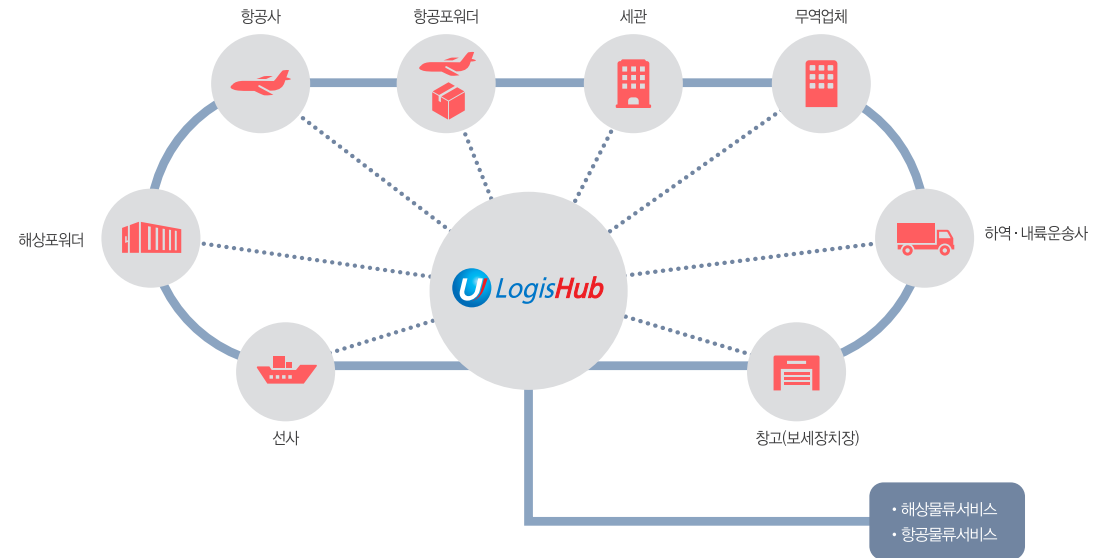
- 신용장 통지, 개설, 대금결제 등 수출입에 필요한 은행 업무
- 로컬(간접수출) 거래에 필요한 구매확인서·내국신용장 거래 업무
- 수입승인 및 추천 등 요건확인 업무
- 적하보험, 수출보험 가입신청 및 증권발급 통지 등 중계 업무
- 원산지 판정, 증명서 발급·유통·보관 등 FTA 원산지 관리 업무
- 전자상거래 수출신고, 정정/취하/기간연장 및 다이렉트 배송업무

서비스 이용효과

- 별도 프로그램 구축 없이 uTradeHub 로그인만으로 서비스 이용
- 이용 데이터에 대해 전자무역 기반시설 중계, 보관, 증명 서비스를 안정적 제공
- 은행 수수료 할인 (할인폭은 은행별로 차이 있음)

전자물류서비스

유로지스허브(uLogisHub)는 수출입 물류 업무의 온라인 거래를 통해 선사, 항공사, 포워더를 비롯한 물류업계의 업무를 고도화, 효율화해주는 디지털물류플랫폼 입니다.



서비스 내용

- 해상물류**
 - 적하목록(MFCS), 세관신고, 선박입출항 신고(기준)
 - 통합적하목록/위험물신고(PCS), 컨테이너반출입관리(Cargoview)
 - 상업송장(C/I), 포장명세서(P/L) 전자화, 통관의뢰, 선적요청, 화물추적정보(TradeFlow)
- 항공물류**
 - 적하목록 세관신고, 입출항 신고 및 여객명부 신고 서비스
 - 전자항공운송장(e-AWB) 서비스, 화물추적(FSU) 서비스, 미국 및 해외세관 적하목록 사전제출(AMS) 서비스
 - 국제우편 물류서비스(우편환적, B2B EDI 중계) 등

서비스 이용효과

- 해상 및 항공물류 업체들의 B2G 및 B2B 업무를 빠르고 정확하게 처리할 수 있도록 지원하여 업무 효율성 제고
- 경쟁사 대비 합리적인 EDI 요금 체계 및 선사/항공사별 맞춤형 서비스 제공

전자무역·물류서비스 이용방법



인터넷을 활용한 이용

전자무역 인터넷서비스

www.utradehub.or.kr

유티레이드허브 회원 가입(약관동의, 회원정보) → 이용신청서,사업자등록증 사본 제출(업로드 또는 FAX) → 가입승인 → 전자무역 이용신청 또는 거래약정 (은행,거래기업) → 서비스 이용

전자물류 인터넷서비스

www.ulogishub.or.kr

유로지스허브 회원 가입(약관동의, 회원정보) → 이용신청서,사업자등록증 사본 제출(업로드) → 가입승인 → 서비스 이용

전자무역(utradehub) – ERP연계

기업 내부시스템(ERP)에 입력한 정보를 활용하여 이중입력없이 수출입 업무 기능을 바로 사용하고, 전자무역에서 처리된 결과를 ERP에서 바로 확인할수 있는 Open-API 기반 서비스 (개발자사이트 : developers.utradehub.or.kr)

전자무역 사용자 솔루션

uTradePartner

기업 내부시스템(ERP)와 연계하여 외환, 결제, 요건확인, 물류, 통관, 관세환급, 전자세금계산서에 이르기까지 모든 업무를 처리할 수 있는 무역업체 맞춤형 솔루션

전자문서통신 솔루션

Get*Mate (UN ebXML 표준 기반)
GXHub AS2 (AS2 표준 기반)

자체 내부시스템이나 업무 소프트웨어를 이용하여 전자무역/전자물류 서비스를 이용하고자 하는 경우, 전자문서통신 솔루션을 활용

디지털무역·물류플랫폼

국가 전자무역 인프라인 uTradeHub를 전자상거래 및 물류기업까지 지원 가능한 데이터 공유·활용 중심 서비스로 고도화하고, 무역·물류 서비스를 융합 지원하는 시스템입니다.

 <https://cbt.utradehub.or.kr> 

전자상거래 무역포털



- 전자상거래몰과 셀러, 특송사, 관세청 및 은행을 연계하는 전자상거래 전용플랫폼
- 전자상거래몰의 주문정보를 기반으로 셀러가 수출신고, 정정/취하/기간연장 및 다이렉트 배송 등 전자상거래 수출업무를 쉽고 빠르게 처리할 수 있는 서비스

수출입 서류 데이터 활용 서비스

 <https://tradeflow.utradehub.or.kr> 



- 수출입 기업의 상업송장, 포장명세서 정보를 데이터화 하여 포워드 관세사가 물류 및 통관업무에 활용(선적요청 작성, 통관의뢰 등)하도록 제공하고, 수출입 기업은 의뢰한 상업송장별 물류 및 통관 업무(선하증권, 화물진행정보) 진행상태를 제공받을 수 있는 서비스

스마트 무역·물류 융복합 서비스

 [Digital Shipping/Transport/Tracking](#)



- 최신 ICT 기반으로 무역·물류, 구매·공급, 거래처 협업을 지원하는 중소기업 무역관리 서비스
- B/L 데이터 중심의 다양한 물류기업, S/W 등과 협업과 정보를 공유하는 무역·물류 연계 강화 서비스
- 화주와 기사 간의 서류를 모바일로 제공하는 모바일 운송서비스
- 실시간 화물 추적 정보를 화주, 물류기업의 데이터와 연계하여 제공하는 화물추적 서비스

디지털문서유통플랫폼

무역·물류 및 관련 업무에서 발급되는 종이증명서 대신 전자문서지갑에 전자증명문서를 발급받아, 디지털 문서가 실시간으로 수취기관에 제출·이용되도록 하는 디지털 문서유통 서비스입니다.



디지털문서유통플랫폼
<https://www.utradehub.or.kr>



서비스 내용

증명서 발급	전자 문서 지갑에 전자증명 문서 발급
증명서 보관	발급된 증명 문서는 전자 문서 지갑에서 언제든지 열람 가능
증명서 취합	기발급 전자 증명문서 및 전자화증명문서 묶음 취합
증명서 유통	전자증명 문서 제출 및 수취
API, I/F SW	개발용 API(발급, 지갑, 수취) 설치형 인터페이스(I/F)솔루션 제공 ※ 증명문서의 무결성 검증 및 공인전자문서센터 장기 보관/증명 제공

이용대상

신청기업	민원, 행정, 금융 등 각종 신청에 수반되는 증명문서를 발급받는 기업
수취기관	민원행정 신청접수에 수반되는 각종 증명문서를 수신받는 기관
발급기관	무역/물류 및 관련업무 수행에 필요한 증명서를 발급하는 기관

이용효과

신청기업	증명서 발급 및 제출 전과정의 온라인 디지털화
수취기관	디지털문서 수취/접수, 비대면 서비스 완성, SI 접수기반 활용
발급기관	신뢰성 있는 디지털 증명서 발급

P2P분산거래유통플랫폼

중소기업의 글로벌 전자상거래 시장 진출지원과 한국상품 브랜드가치 제고를 위해 상품인증, 유통이력추적, QR코드발행, 배송재고관리 등을 최신 블록체인 기술을 활용하여 통합 지원하는 시스템입니다.



P2P분산거래유통플랫폼
<https://www.utradehub.or.kr>



서비스 내용

- OMS (Order Management System), WMS (Warehouse Management System)
- 연계 지역 및 기관인증
- 글로벌 온라인 쇼핑몰에서 한국산 제품의 유통 이력정보 제공
- 빅데이터 기술을 이용하여 글로벌 온라인 쇼핑몰의 판매 데이터 분석 및 수요자 맞춤형 마케팅 지원

이용대상

- 글로벌 전자상거래 판로개척 및 수출을 원하는 국내 중소 제조 및 유통기업
- 수요예측 기반 재고정보로 물류 효율을 높이고자 하는 국내 수출 중소기업

이용효과

- 마케팅부터 통관배송까지 신뢰할 수 있는 정보제공과 인증/이력 추적으로 글로벌 전자상거래 수출 기여
- 유통 이력 추적을 통한 브랜드, 기업 가치 보호와 국가 이미지 향상

전자문서용 전자수입인지

전자문서가 확대 사용되는 추세에 맞추어 전자문서에 적용할 수 있는 전자적 형태의 수입인지를 기획재정부로부터 업무를 수탁하여 운영하고 있습니다. 특히, 전자계약 시스템과 연계 지원을 통해 고객 업무 편의성을 높일 수 있습니다.



전자문서용 전자수입인지
<https://www.edoc-revenuestamp.or.kr>



서비스 내용

- 전자문서에 관인형태로 첨부되는 전자문서용 전자수입인지의 구매, 발급, 첨부 서비스를 제공

이용대상

- 전자문서로 도급·위임·수입 계약을 체결하는 기업과 일반인
- 자동차 등록, 대법원의 인터넷 등기 서비스를 이용하는 일반인

이용효과

- 전자수입인지시스템을 통한 장기서명검증의 전자문서 진본성과 무결성 해결
 - 전자수입인지시스템 (Timestamp + HASH + 고유번호)
 - 공동인증기관의 Timestamp 발급서비스는 유료
- 별도의 수기입력에 따른 오류 제거
 - 계약정보, 고유번호 등 확인 불필요
- 변경계약에 따른 인지세 납부사항 관리
 - 미납 및 오납내역 관리
- 인지세 관련 건설업자간 상호협력평가 개정
 - 전자수입인지 납부확인증을 건설협회에 자동 일괄 제출

공동인증서비스 (구 공인인증서비스)

KTNET은 전자거래의 안전한 이용을 위해 제 3의 신뢰기관(TTP, Trusted Third Party)이자 전자서명법에 따라 정부가 인정하는 전자서명인증사업자로서 공동인증서비스(구 공인인증서비스)를 제공합니다.

TRADE Sign

<https://www.tradesign.net>



공동인증서비스 (구 공인인증서비스)



- 전자서명법에 근거하여 전자서명인증사업자가 발행하는 인터넷 신분증 및 전자인감
- 전자상거래 상대방의 신원 확인
- 전자서명 제공, 전자문서의 위/변조 검증

시점확인서비스 (TSA)



- 해당 문서에 대한 HASH값을 시점확인서비스를 통해 기록하고 검증하는 서비스
- 해당 문서의 생성시점 공증
- 해당 문서의 위변조 여부 확인 및 무결성 공증

공동인증서 기반 솔루션

SCORE PKI (공동인증 솔루션)

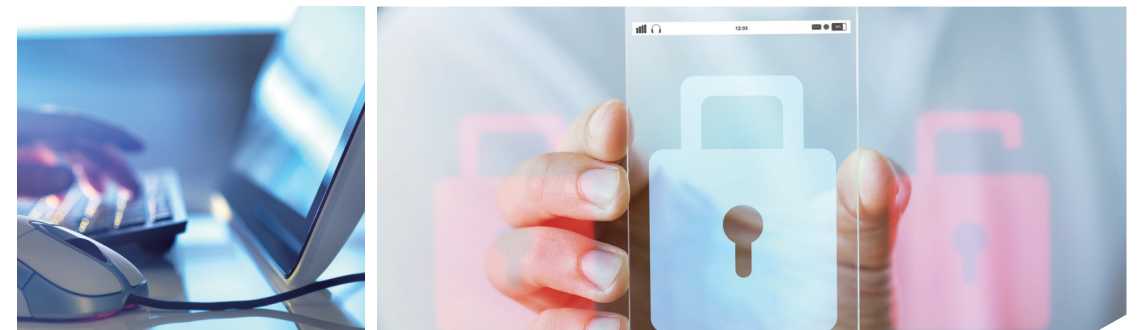
- 공동인증서 기반 전자서명 솔루션

SCORE DTI (전자세금계산서 솔루션)

- '전자세금계산서(v3.0) 표준개발지침'을 준수하여 다양한 환경에서 전자세금계산서를 생성하는 솔루션

SCORE PDF (PDF 전자서명 솔루션)

- PDF 문서에 전자서명을 삽입하여 문서 오픈 시 위변조 여부 검증 및 무결성을 체크하는 솔루션



전자정부수출

KTNET은 전자무역 시스템 구축 기술과 노하우를 동남아, 중앙아, 중남미, 중동, 아프리카 등으로 수출하고 있습니다.



전자무역 · 전자정부 시스템수출

864억원

총수출액
(2021년 8월 기준)



해외 주요 사업

2020. 11 ~ 2024. 12	파라과이 관세청 전자통관시스템 고도화사업
2019. 05 ~ 2021. 12	우즈벡 국가전자무역플랫폼 1단계
2018. 12 ~ 2021. 12	이라크 쿠르드 자치 정부 전자조달시스템
2018. 12 ~ 2020. 11	르완다 조세청 국,관세통합정보시스템
2018. 07 ~ 2020. 03	페루 전자무역시스템(VUCE 2.0)
2017. 01 ~ 2019. 04	우즈벡 표준청 정보시스템(인증/수출입요건확인)
2012. 08 ~ 2014. 08	탄자니아 신통관자동화시스템
2008. 07 ~ 2010. 02	몽골 전자통관 시스템

비즈니스 인프라 서비스

전자문서보관서비스 “공인전자문서센터”

DOCUON
<https://www.docuon.co.kr>



- 법적 효력이 보장되어야 하는 문서, 종이 서류(계약서, 신청서, 청약서, 회계전표, 지출증빙 등) 의 보관상의 불편을 해소하기 위해 법적 효력(원본성, 불변경성)이 보장되는 전자문서 및 전자화문서(스캔)의 형태로 보관

전자법무서비스 “법무인”

전자법무플랫폼 법무인
<https://www.lawmember.net>



- 금융기관과 법무대리인간 전자문서 중계 및 전자서명 네트워크서비스
- 설정/이전등기, 전자서명/전자승낙, 비용계산, 전자세금계산서 등

전자수납·결제/세금계산서 “eTradeBill”

TRADEBILL
<https://www.etradebill.co.kr>



- 수출입 관련 업체 및 일반 기업 회계, 정산 업무에 필요한 통합 서비스 제공
- 실시간 전자결제, 납부증빙 문서 (세금계산서, 입금표, 영수증)발급, 국세청 신고업무 등

통합정보보호서비스 플랫폼

보안1번지
<https://www.boan1st.co.kr>



- 통합위협관리(UTM), 통합보안관제, 보안메일, 화상회의서비스, 문서보안 솔루션, 안티랜섬웨어, 컴퓨터백신, 네트워크서비스

NCS기반 교육실습시스템

tradeEdu
<https://edu.utradehub.or.kr>



- 국가직무능력표준(NCS)에 기반하여 무역 물류 전반에 걸친 자기주도학습과 실무능력을 배양하기 위한 온라인 교육서비스 (NCS 학습모듈 : 수출입관리, 물류관리 외)

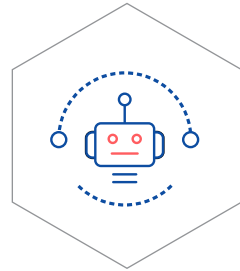
4차 산업혁명 기술개발, R&D

빅데이터, AI, 블록체인으로 대표되는 4차 산업혁명 신기술을 기반으로 플랫폼을 구축하고 서비스를 적용하여 무역업계의 디지털 전환을 선도하겠습니다.



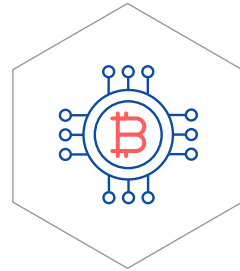
빅데이터

- 민간지능정보사업 (로컬거래정보 분석, 활용) 수행 (NIPA '18)
- 중소기업 빅데이터 플랫폼 및 센터 구축 사업 참여 (NIA '19~'21)



AI

- 챗봇 '티봇' 개발
- 스마트 HS코드 추천 서비스 개발
- 데이터 분석기술 기획검증 사업 (품목별 공급기업 추천모델 개발) 수행 (NIA '21)



블록체인

- '외국환거래 근거서류증명' 기술검증사업 수행 (KITA '18)
- '수출채권 매입 한도관리' 기술검증사업 수행 (NIPA '19)
- '선하증권 및 무역대금 운용을 위한 블록체인 플랫폼 상호연계' 기술검증사업 수행 (NIPA '20)
- '수입화물의 반출입 및 내륙운송 플랫폼 구축' 시범사업 수행 (KISA '21)



찾아오시는 길

본사 경기도 성남시 분당구 판교로 338 한국전자무역센터 (판교테크노밸리 내)



서울사무소

서울시 강남구 영동대로 511 트레이드타워 4F



부산사무소

부산시 중구 충장대로 11 부산무역회관 805호





경기도 성남시 분당구 판교로 338 한국전자무역센터
T 02,6000,2114 www.ktnet.com