

Ficuskorea Co., Ltd.

AI·XR·메타버스 기반 디지털 인프라의 선두주자 - 교육, 비즈니스, 글로벌 협업을 위한 차세대
가상 환경 구축

대사관 제출용 공식 자료

2026 기업 소개서



기업 개요



회사명

파이크스코리아 주식회사 (Ficuskorea Co., Ltd.)

대표이사

유경란 (Nora Yoo)

설립일

2020년 11월 03일

본사 소재지

서울시 서초구 서초중앙로 18길 31 용원 빌딩 3층 336호

주요 사업 분야

- AI·XR 기반 가상 환경 개발 및 운영
- 메타버스 캐스터™ 인증 프로그램 운영
- 디지털 인재 양성 및 글로벌 협업 인프라 구축
- ENGAGE XR 아시아 최장기 공식 파트너

파이크스코리아는 AI와 XR 기술을 융합한 가상 환경의 개발 및 운영을 전문으로 하는 대한민국 소재 기업입니다. 교육, 비즈니스, 글로벌 협업을 위한 차세대 디지털 인프라를 설계하고 제공하며, 국제 파트너십과 기관 협력을 통해 지속적으로 성장하고 있습니다.

대표이사 소개

대표이사: 유경란 (Nora Yoo)

- 메타버스 인프라 전략가 / 파이커스코리아 CEO

경력 및 비전을 아래와 같이 정리:

핵심 경력:

- ENGAGE XR 아시아 최장기 공식 파트너로서 5년간 XR 산업과 함께 성장
- 항공업계 전문 운임 분석가로 커리어 시작 후, 공간 컴퓨팅 분야로 전환
- AI와 XR을 구조화된 가상 경제 및 확장 가능한 몰입형 환경에 통합하는 데 주력

주요 성과:

- 메타버스 캐스터™ 디지털 직업 인증 시스템 창시 - 차세대 디지털 공간 리더 양성 프로그램
- XR의 미래는 과대광고를 넘어 구조화되고 지속 가능한 디지털 생태계 구축에 있다는 철학

자문위원단

- 김현정 명예교수 - 동국대학교 이과대학 창업지원센터장
- 이정민 교수 - 한국예술종합대학교
- 이재령 공학박사 - 숭실대학교 겸임 교수
- 박종옥 교수 - 포항 공과 대학교개
- 유창범 교수 - 순천향대학교병원 (아일랜드 차관 방한 시 의료 XR 콘텐츠 공동 시연, 아일랜드 대사관 만찬 초청)

LinkedIn: <https://www.linkedin.com/in/nora-yoo-6b9805274/>



핵심 역량 개요

파이커스코리아의 경쟁력은 세 가지 핵심 축을 중심으로 구성되어 있습니다. XR 기반 가상 환경 개발, AI 통합 운영 시스템, 그리고 디지털 인재 양성 프로그램이 유기적으로 연결되어 차별화된 디지털 생태계를 형성합니다.



XR 기반 가상 환경 개발

공식 ENGAGE XR 상업 라이선스를 보유하고 가상 캠퍼스, 기업 공간, 국제 콘퍼런스 환경을 설계·운영합니다.



가상 공간 AI 통합

생성형 AI 기반 상호작용 시스템과 AI 자동화 비즈니스 운영으로 24시간 디지털 인게이지먼트를 실현합니다.



디지털 인재 개발

메타버스 캐스터™ 인증 프로그램을 통해 가상 이벤트 호스팅 및 디지털 경제 운영 전문가를 육성합니다.



XR 기반 가상 환경 개발

공식 라이선스 보유

파이크스코리아는 **ENGAGE XR** 공식 상업 라이선스를 보유한 국내 선도 기업으로, 검증된 XR 플랫폼을 기반으로 고품질 가상 공간을 구현합니다.

주요 구현 영역

- 가상 캠퍼스 및 교육 공간 설계
- 기업 전용 메타버스 업무 공간 구축
- 국제 콘퍼런스 및 세미나 환경 운영
- 몰입형 전시 및 이벤트 공간 제작

가상 공간 AI 통합 운영

생성형 AI 상호작용 시스템

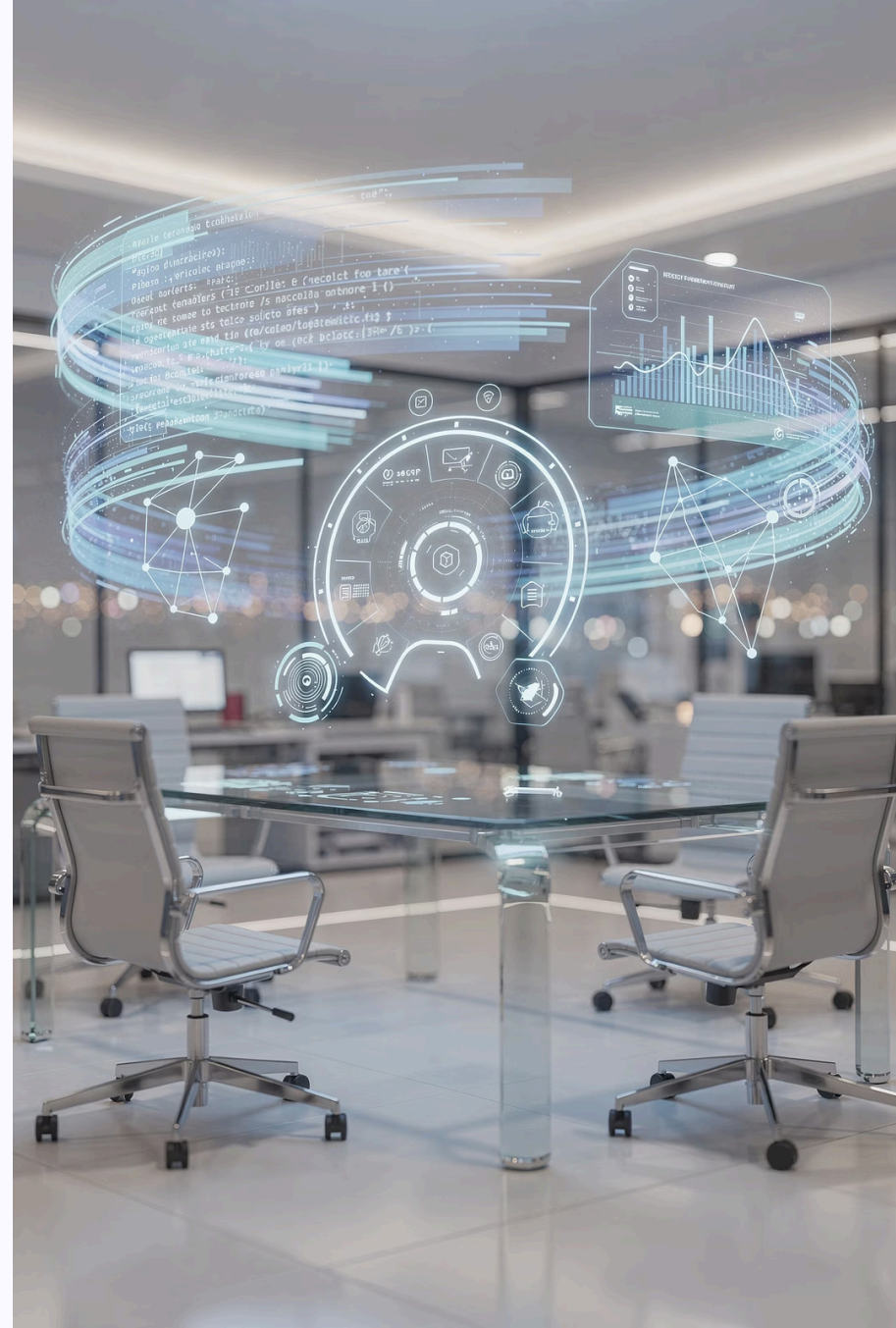
가상 공간 내 AI 에이전트를 활용하여 참가자와의 실시간 상호작용, 맞춤형 콘텐츠 제공, 자동화된 안내 서비스를 구현합니다.

AI 기반 비즈니스 자동화

반복적인 업무 프로세스를 AI로 자동화하여 운영 효율성을 극대화하고, 인적 자원을 고부가가치 업무에 집중할 수 있도록 지원합니다.

24/7 디지털 인게이지먼트

시간대와 지역의 경계 없이 24시간 운영 가능한 디지털 환경을 제공하여 글로벌 파트너 및 고객과의 지속적인 연결을 보장합니다.



메타버스 캐스터™ 인증 프로그램

GMCCP™ – Global Metaverse Caster Certification Program

프로그램 소개

파이커스코리아가 자체 개발한 메타버스 캐스터™ 인증 프로그램은 가상 이벤트 호스팅, 디지털 경제 운영, 메타버스 콘텐츠 제작 등 미래 직업군에 특화된 전문 인력을 양성합니다.

메타버스 캐스터™는 2022년 4월 대한민국 과학기술정보통신부에 공식 등록된 인증 시스템이며, 한국어 기반으로 등록되었으나 현재는 글로벌 디지털 직업 인증 표준 (GMCCP™)으로의 확장을 준비 중입니다.

또한 2026년 1월, 미국 IRS 승인 501(c)(3) 비영리 재단과의 공식 협력 서류 교환 및 검증을 완료하였으며, 이를 기반으로 GMCCP™를 국제 공인 디지털 직업 인증 표준으로 수립하는 것을 핵심 목표로 합니다.

본 프로그램은 미국 IRS 승인 501(c)(3) 비영리 재단과의 공식 협력을 통해 운영되며, 한국-미국 협력 기반의 글로벌 인증 체계를 구축하여 디지털 직업 표준의 국제 확산을 지향합니다.

📄 🏛️ 한국 과기부 공식 등록 (2022)
→ 미국 501(c)(3) 재단 협력 검증 완료 (2026.01) → GMCCP™ 글로벌 표준 수립 진행 중

교육 목표

- 가상 이벤트 전문 진행 역량 배양
- 디지털 경제 창업 및 운영 능력 함양
- 국제 협업 기반 글로벌 인재 육성
- 메타버스 플랫폼 실무 운영 숙련
- GMCCP™ 글로벌 인증 표준 수립 및 국제 확산
- 501(c)(3) 협력 기반 국제 공인 자격 취득





주요 수행 실적

- 1 — **🇬🇧🇰🇷 포항공대 × 영국 글로벌 협업 최초 성사**
POSTECH과 영국 기관 간 XR 기반 글로벌 협업 프로젝트 최초 성사 및 산학 협력 모델 구축
- 2 — **🇺🇸🇰🇷 고려대학교 × 미국 문화 교류**
메타버스 기반 한미 문화 교류 프로그램 운영 - 가상 공간 국제 교류 모델 제시
- 3 — **🇮🇪 아일랜드 차관 초청 의료 XR 콘텐츠 시연**
아일랜드 정부 차관 방한 시 순천향대학병원과 함께 XR 의료 콘텐츠 시연 진행
- 4 — **🇰🇷 특성화 고등학교 × AI·XR 의료 콘텐츠 상용화**
특성화 고등학교와 협력하여 AI·XR 기반 의료 콘텐츠를 개발 및 상용화 - 직업 교육 현장에 실질적인 디지털 헬스케어 콘텐츠 적용
- 5 — **🇰🇷 한국 최초 생성형 AI 적용 AI·XR 청소년 심리상담 센터 구축**
생성형 인공지능을 적용한 AI·XR 기반 청소년 심리상담 센터를 한국 최초로 구축 - 디지털 정서 지원 인프라의 새로운 표준 제시
- 6 — **🇰🇷 동국대학교 창업지원센터 "태암" 운영위원회 지정 (2025)**
동국대 창업지원센터 공식 운영위원회로 지정 - XR·AI 전문 역량으로 창업 생태계 기여
- 7 — **🇰🇷 고용노동부 지원 AI·XR 크리에이터 양성 과정 (2025)**
정부 지원 AI·XR 콘텐츠 크리에이터 양성 과정 180시간 운영 (2025년 5~7월)
- 8 — **🇰🇷🇯🇵 산업통상자원부 지원 일본 XR 기술 전파 (2024~2025)**
나고야(2024) · 센다이(2025) 2회 현지 XR 기술 전파 - 아시아 확장 기반 마련
- 9 — **🇺🇸🇰🇷 메타버스 캐스터™ GMCCP™ 글로벌 인증 시스템 구축 (2022~2026)**
과기부 등록(2022) → 미국 501(c)(3) 재단 협력 검증 완료(2026.01) → 국제 표준 수립 추진 중
- 10 — **🇰🇷 서울교육대학교 × AI·XR 교육 협력 (2026)**
서울교육대학교와 AI·XR 기반 교육 프로그램 개발 및 전략적 협력 추진

☐ 파이커스코리아는 정부 기관, 국내외 대학, 국제 교육 기관과의 실질적 협업을 통해 XR·AI 기술의 현장 적용 가능성을 지속적으로 입증하고 있습니다.

국제 협력 역량

3+

글로벌 협력 권역

미국, 유럽, 아시아를 아우르는
국제 파트너십 네트워크 운영

24/7

운영 가용성

시간대 제약 없는 글로벌 가상
협업 환경 상시 제공

100%

가상 기반 운영

물리적 이동 없이 국경을 초월
한 완전 디지털 협업 실현

파이커스코리아는 국경을 초월한 가상 콘퍼런스 운영 경험을 바탕으로, 미국·유럽·아시아에 걸친 글로벌 파트너십 네트워크를 구축하고 있습니다. 확장 가능한 디지털 인프라를 통해 국제 기관 협력과 신시장 진출을 지속적으로 지원합니다.



지속가능성 및 디지털 경제 기여

탄소 저감 효과

가상 참여 방식으로 물리적 출장과 이동을 대체함으로써 탄소 발자국을 획기적으로 줄이고 저탄소 비즈니스 환경을 지원합니다.

포용적 디지털 창업 지원

지리적·경제적 장벽 없이 누구나 디지털 경제에 참여할 수 있는 포용적 창업 생태계를 구축하고 신흥 시장의 디지털 전환을 촉진합니다.

디지털 인력 개발

지속 가능한 디지털 경제를 위한 미래 인재를 양성하고, 가상 환경 기반의 새로운 직업군 창출에 기여합니다.



전략적 비전

파이커스코리아는 AI와 XR 기술을 구조화된 가상 환경에 통합하여 지속 가능한 디지털 생태계를 구축하고, 확장 가능한 가상 인프라를 통해 글로벌 협업·교육·창업을 지원하는 것을 목표로 합니다.



국내 인프라 강
화

글로벌 파트너
십 확대

지속가능한 디
지털 전환

파이커스코리아는 단순한 기술 기업을 넘어 디지털 경제의 미래를 선도하는 글로벌 파트너로 성장하고자 합니다. 신흥 시장으로의 디지털 인프라 모델 확장, 국제 기관과의 지속적 협력 강화, 그리고 차세대 디지털 인재 육성을 통해 지속 가능한 글로벌 디지털 전환을 이끌어갑니다.

골목안 XR체험센터 – AI·XR 대중화의 거점

"중국이 전국민 AI 교육을 의무화하듯, XR 역시 누구나 접근할 수 있어야 합니다. 그러나 대부분의 기업은 플랫폼이 없어 이를 실현하지 못합니다. 파이커스코리아는 ENGAGE XR 공식 상업 라이선스를 보유한 플랫폼 기업으로서, XR 대중화를 직접 실현할 수 있는 유일한 위치에 있습니다."

국내 체험 센터 네트워크

- 산본 AI·XR 체험 센터 – 군포시 산본천로 62, 투데이몰 2층 225호
- 시흥 AI·XR – 시흥시정왕대로 49, 신도빌딩 4층
- 가산 디지털 AI·XR – 서울 금천구 가산디지털 1로 75-15, 하우스톤타워 2층
- 통영 AI·XR – 경남 통영시 광도면 301-1, 17-31
- 동대문 AI·XR 체험 센터 1호 – 서울 동대문구 회기로 21길 28호 101호
- 동대문 AI·XR 체험 센터 2호 – 서울시 동대문구 이문동 264-474

글로벌 확장 거점

- FicusUSA / NewDawn – 832 Wilson Dr, Ridgeland, MS 39157, USA
- FicusEurope – 유럽 거점 확장 진행 중
- FicusAfrica – 아프리카 거점 확장 진행 중

☐ 누구나 걸어서 갈 수 있는 골목 안에서 AI와 XR을 체험하고 배울 수 있는 환경 – 이것이 파이커스코리아가 만들어가는 디지털 대중화의 시작입니다. 통합 콜센터(☎ 1544-7293)를 통해 상담 후 가장 가까운 체험센터로 연결하는 원스톱 시스템을 운영합니다. 아니 희망 사항 이지

향후 비전 – 미국 글로벌 거점 센터

"파이커스코리아의 궁극적 목표는 미국 미시시피주에 글로벌 인증 표준 인재 양성의 거점 센터를 설립하는 것입니다."

글로벌 거점 센터 구상

- 미국 미시시피주 Ridgeland에 IRS 승인 501(c)(3) 재단과 연계한 글로벌 AI·XR 인재 양성 센터 설립
- 메타버스 캐스터™ 글로벌 인증 표준의 본부 역할
- 전 세계 디지털 직업 생태계 구축의 허브

기대 효과

- 한국-미국 간 디지털 인재 양성 협력 모델 구축
- 글로벌 인증 표준을 통한 전 세계 디지털 직업 생태계 확산
- 아시아·유럽·아프리카로의 인재 양성 네트워크 확장 거점

☐ 국내에서 검증된 AI·XR 교육 인프라와 미국 501(c)(3) 재단의 국제적 공신력을 결합하여, 전 세계 누구나 접근 가능한 디지털 직업 글로벌 표준을 만들어가겠습니다.



협력 제안 및 연락처

파이커스코리아는 국제 기관, 투자자, 대사관 및 정부 기관과의 전략적 파트너십을 적극 환영합니다. AI·XR 기반 디지털 인프라를 통해 귀 기관의 교육, 협업, 디지털 전환 목표를 함께 실현해 나갈 수 있습니다.



국제 기관 협력

교육기관, 정부기관, 국제단체와의 공동 프로젝트 및 MOU 체결



투자자 파트너십

AI·XR·메타버스 분야의 성장 잠재력에 투자하는 전략적 파트너 모집




글로벌 네트워크 확장

신흥 시장 및 글로벌 파트너와의 디지털 인프라 공동 구축 및 운영



감사합니다

파이커스코리아와 함께해 주셔서 감사합니다.
Ficuskorea Co., Ltd. (파이커스코리아)

 **문의 및 협력:** AI · XR · 메타버스 기반 디지털 인프라 전문 기업으로, 언제든지 함께할 수 있기를 바랍니다.