

VR·AR 센터 사업 안내



VR·AR 콘텐츠 제작 지원

- | 사업대상 도내 VR·AR 기업
- | 사업내용 VR·AR콘텐츠 상용화를 위한 개발, 서비스 비용 지원
- | 추진절차 심사 → 협약 체결 → 사업수행 → 평가



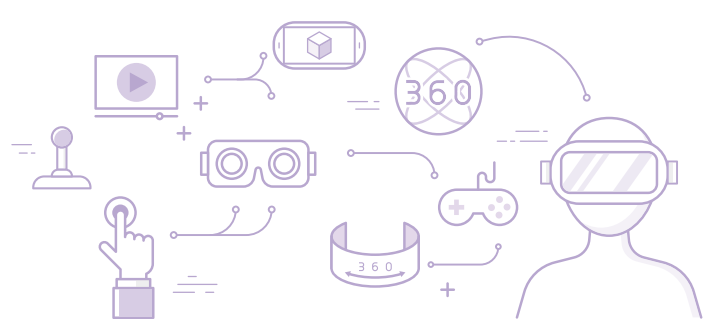
VR·AR 전문인력 양성 교육

- | 사업대상 도내 VR·AR 기업 재직자, 취업준비생
- | 사업내용 도내 VR·AR 기업의 인력수요 해결 및 일자리 창출
- | 개발자와 교육자간 정보네트워크 공유



VR·AR 기업 홍보·마케팅

- | 사업대상 도내 VR·AR 기업
- | 사업내용 도내 VR·AR 콘텐츠의 사업화를 위한 마케팅



VR·AR 센터 오시는 길



강원VR·AR제작거점센터

| 주 소 : 강원도 춘천시 서면 박사로 854,
강원정보문화진흥원 1층

| 전화번호 : 033-245-6313~4

| 홈페이지 : www.gvar.or.kr



ITX / 전철

ITX청춘

용산역→춘천역 (70분 소요)
1시간 간격 운행

경춘지하철

상봉역→춘천역 (80분 소요)
20분 간격 운행



시내버스

서면4 서면5 서면6

중앙시장환승센터 → 애니메이션박물관 입구 하차

강원도 VR·AR콘텐츠 산업의 거점



강원VR·AR제작거점센터
Gangwon VR·AR Production Center



www.gvar.or.kr

VR·AR 센터 소개



강원VR·AR제작거점센터
Gangwon VR·AR Production Center

과학기술정보통신부, 정보통신산업진흥원, 강원도, 춘천시가 지원하고 강원정보문화진흥원이 운영하는 강원VR·AR제작거점센터는 VR·AR 콘텐츠 개발에 필요한 장비, 공간을 제공하고 콘텐츠 제작 전 과정을 지원합니다.

센터 공간 시설배치도

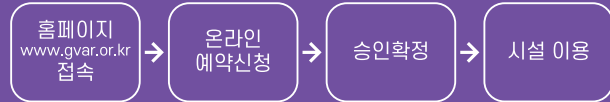


VR·AR 센터 시설 안내

예약절차

이용시간 평일(월~금) 10:00~17:00 (주말 및 공휴일 제외)

이용방법 홈페이지를 통한 예약 신청 후 방문



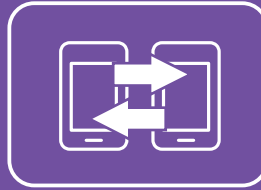
※강원도내 VR·AR 관련 기업인 및 제작자만 이용 가능
※자세한 내용은 홈페이지 참조



모션캡처룸

이용위치
강원VRAR제작거점센터 내

주요기능
모션 트래킹 기술을 통해 모션 캡처



브이튜버룸

이용위치
강원VRAR제작거점센터 내

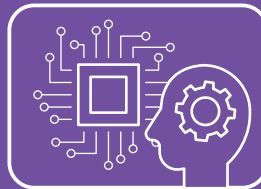
주요기능
페이스 트래킹 기술을 통해 버추얼 유튜버의 방송을 편집 및 송신



테스트베드룸

이용위치
강원VRAR제작거점센터 내

주요기능
바이브, 플레이스테이션 등을 기반으로 콘텐츠 테스트



랩실(2인, 6인)

이용위치
강원VRAR제작거점센터 내

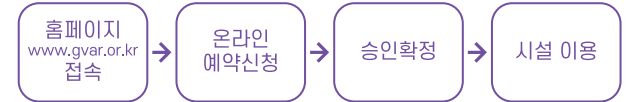
주요기능
VRAR 콘텐츠 연구 개발

VR·AR 센터 장비 안내

예약절차

이용시간 평일(월~금) 10:00~17:00 (주말 및 공휴일 제외, 반납시간 동일)

이용방법 홈페이지를 통한 예약 신청 후 수령



※강원도내 VR·AR 관련 기업인 및 제작자만 이용 가능
※자세한 내용은 홈페이지 참조

