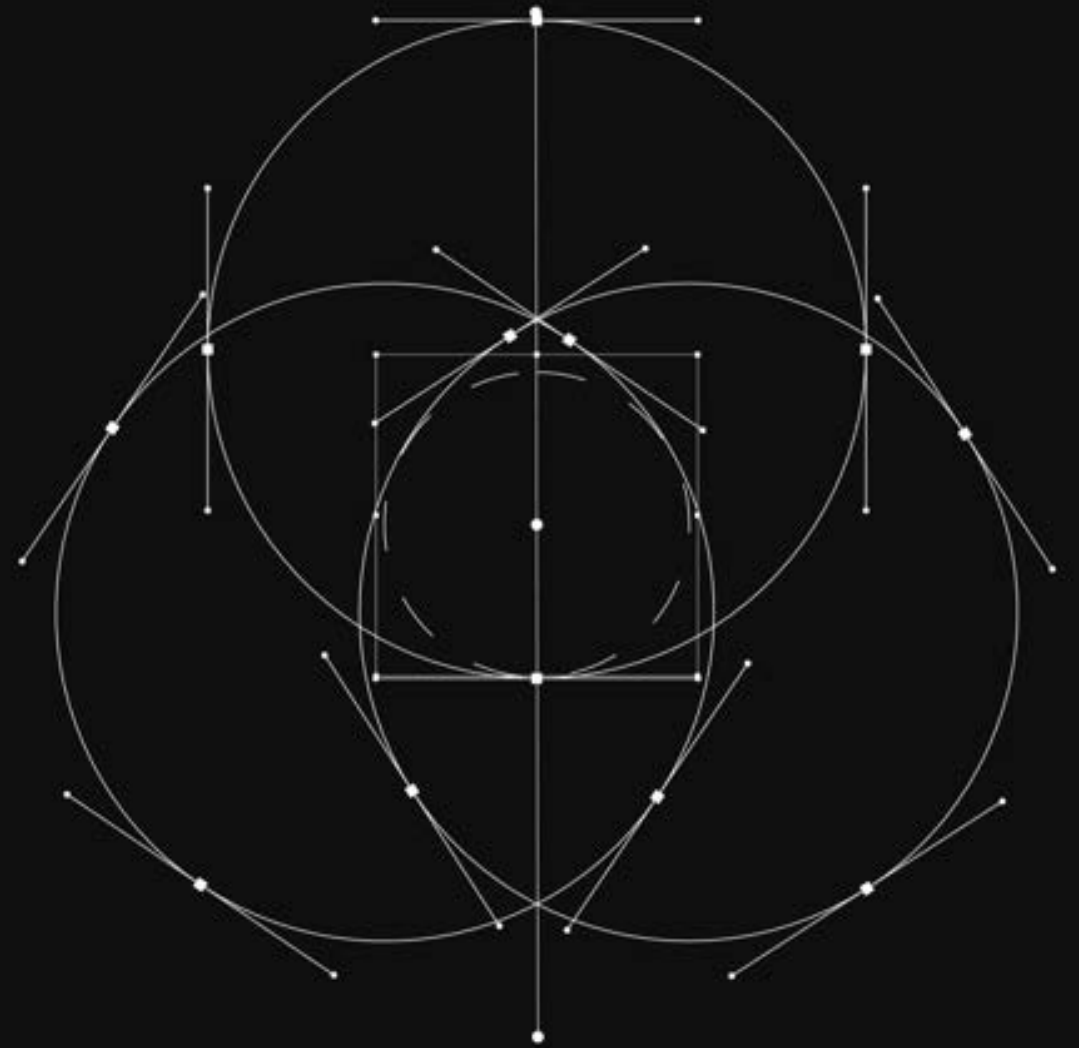


Intergrate AI, Metaverse and UX

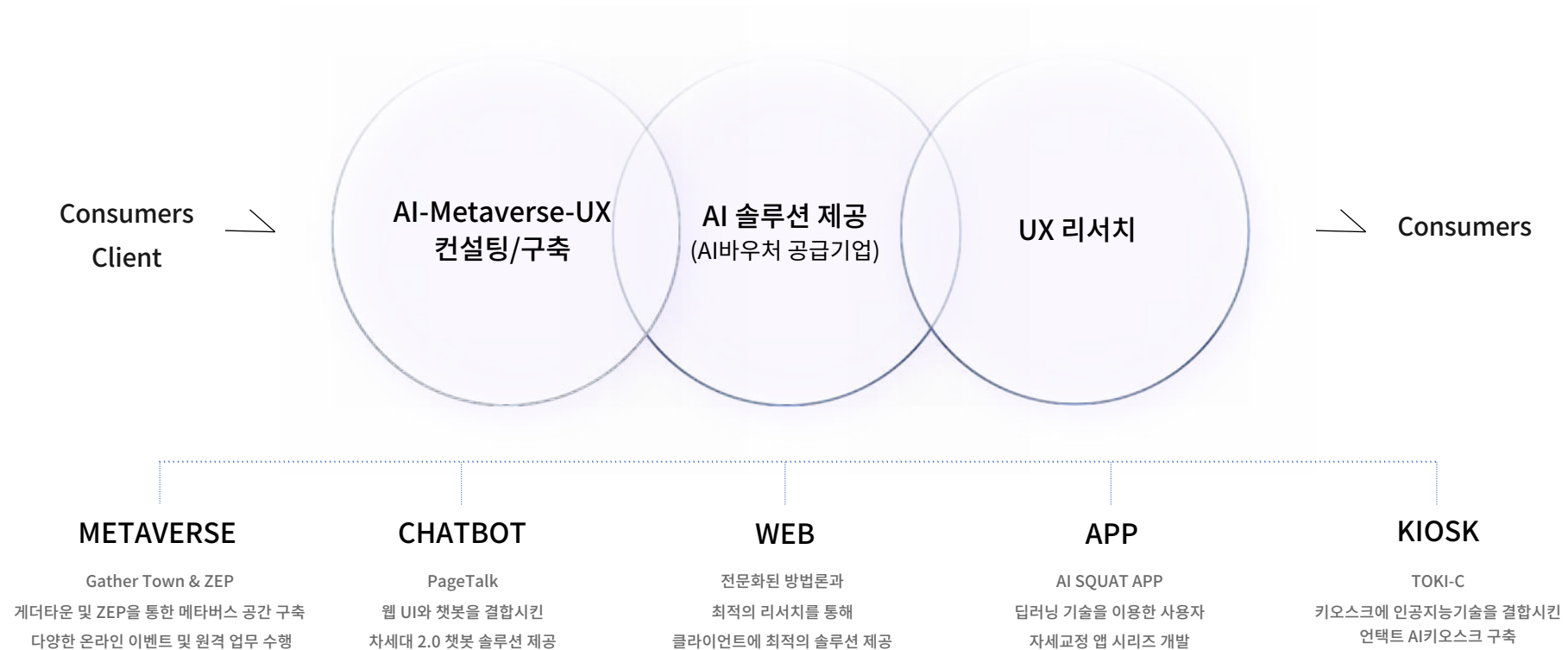
Groovworks leads AI and Metaverse era with
user-centered philosophy and creates new customer value



| 주요 사업 내용

그루브웍스는 사용자 중심의 철학으로 AI, 메타버스 세상을 선도하고, 고객의 새로운 가치를 창조합니다.

디자인 경쟁력과 고객 서비스 분석을 바탕으로 **AI 및 메타버스 기술 전문성을 극대화한 Digital Total Solution**을 제공합니다.



| 기업 일반 현황



2022 네이버 ZEP 공식파트너 체결

네이버와 슈퍼캐트의 합작으로 탄생한 메타버스 플랫폼 ZEP과 공식파트너 체결

2022 AI 바우처 공급기업 선정

과학기술정보통신부 주관 AI 적용을 원하는 중소기업, 벤처 기업을 지원하는 'AI 바우처' 사업에 AI 공급기업으로 선정

2021 게더타운 공식파트너 체결

공간디자인 역량 및 SW개발 역량을 인정 받아서 세계적인 메타버스 플랫폼인 게더타운(Gather.Town)의 공식 파트너 체결

2020 고려대학교 AI협력기업 선정

고려대 AI 협력기업에 선정되어 고려대 인공지능연구소 (Human-inspired AI & Computing) 연구 센터와 함께 AI 연구

그루브웍스 지적재산권 (솔루션 특허 및 상표 출원)

페이지톡 제공 장치 및 개인 맞춤형 인공지능 키오스크 장치, 및 이를 이용한 서비스 방법 특허 출원 완료. 페이지톡, 토키C 상표 출원 완료

페이지톡_등록번호: 특허 제10-2289195호 | 개인 맞춤형 인공지능 키오스크_출원번호: 10-2020-0121422

동시 접속 다중 사용자 이커머스 플랫폼_출원번호: 10-2021-0057495

국내 최고의 AI-Metaverse-UX Consulting & Development

최신 AI와 메타버스 기술을 UX와 결합시켜 사용자 중심의 기술을 만들고 있는 국내 최고의 AI-Metaverse-UX 전문회사

사용자 중심의 서비스 구축

최종 사용자의 숨겨진 니즈와 문제점을 파악하고 이에 대한 솔루션을 제공하는 회사.

크로스 다이아몬드 방법론을 사용한 UX Consulting

'더블 다이아몬드' 방법론을 보완한 '크로스 다이아몬드' 방법론 활용하여 컨설팅을 진행하는 회사

회사명	그루브웍스 주식회사
대표자	김창겸
본사 주소	서울특별시 강남구 영동대로 602, 6층 C234호
연구소 주소	서울시 강남구 강남대로 364, FASTFIVE 2호점 1703 호
전화·메일	02-6673-3840 kenobi@groovworks.com
홈페이지	https://www.groovworks.com
사업자번호	433-86-01784
업종	소프트웨어 개발 및 공급업, UX디자인 및 컨설팅

비즈니스 파트너    

| 비즈니스 클라이언트

그루브웍스는 고객사와 끈끈한 신뢰를 바탕으로 프로젝트에 대한 최적의 솔루션을 제공하여 비즈니스 성공의 파트너가 되었습니다.



| CEO 이력

김창겸 KENOBI KIM

그루브웍스 대표이사 (2020~)
안그래픽스 UX사업부 이사 (2018~2019)
LG CNS UX기획/컨설팅 (2013~2018)
LG CNS 연구개발센터 (2000~2012)
LG-EDS시스템 인터넷사업팀 (1996~1999)
울지대학교 겸임교수
前)행안부 웹호환성지침 심사위원
前)정통부 UI특허 자문위원
홍익대학교 영상대학원 멀티미디어 커뮤니케이션 석사

주요 프로젝트

2021. 경기인디투게더 메타버스 구축
2021. 건설루션 스마트팩토리용 AI챗봇 페이지톡 컨설팅 및 구축
2021. 삼성전자 차세대챗봇 선행연구 프로토타입 제작
2021. 삼성SDS 파트너대상 챗봇 UX강의
2020. 위즈너 스마트 안전 키오스크 UX구축
2020. 한국정보보호경영연구소 마이데이터 허브 UX구축
2019. 네이버 마루 프로젝트 사용성평가모델 개발
2018. 투썸플레이스 모바일 고도화 프로젝트 PM
2017. LG디스플레이 UX플랫폼 고도화
2017. 경찰청 KICS차세대 UX총괄/컨설팅
2015. 광주은행 차세대 구축 UX컨설팅
2014. 대법원 전자소송 UX컨설팅
2012. 패턴기반 UI자동화 도구 개발
2011. 업계 최초 반응형웹 UI프레임웍 개발
2007. 업계 최초 웹표준프레임웍 개발
2006. Web UI Pattern Model 개발

| 언론보도

‘현실을 잇는 즐거움 가상을 잇는 생생함’ <서울체크인>을 메타버스로 구현한 김창겸 대표

<기업은행 사보 with IBK> 2022. 5월호

[인터뷰] 그루브웍스 김창겸 대표 “AI·메타버스, ‘사용자 경험’으로 친근하게”

<스타트업투데이> 2022.04.28

'서울체크인' 이효리, 발자취 핫스팟 등극 메타버스로도 등장

<셀럽 미디어> 2022.04.12

그루브웍스, 게더타운에 이어 네이버 ZEP 공식 파트너로 선정

<아이티비즈> 2022.03.08

그루브웍스, 메타버스 플랫폼 게더타운 공식 파트너로 선정

<비즈니스 코리아> 2022.01.07

AI스타트업 그루브웍스, 벤처기업 인증 획득

<IT 비즈니스> 2021.04.20

AI와 UX를 연결하는 그루브웍스, 사용자경험 강화한 차세대 챗봇 '페이지톡' 출시

<뉴스웍스> 2020.05.15

그루브웍스, AI홈트앱으로 ‘스마트앱어워드 2021 건강분야’ 최우수상 수상

<비즈니스> 2021.12.22

| 그루브웍스의 메타버스

그루브웍스는 글로벌 메타버스 플랫폼 **게더타운** 및 **네이버ZEP**의 공식 파트너사로서 **공간 사용자 경험 디자인**을 고려하여 전문적으로 메타버스 공간을 기획/디자인, 구축, 유지 보수를 진행하고 있습니다.



Metaverse

게더타운 및 네이버 ZEP
메타버스 플랫폼 기반 구축



맞춤형 MAP 디자인

메타버스 플랫폼에 맞는 다양한 형태의
맵 제작 가능 2D, 2.5D 등



페이지톡 챗봇 솔루션

메타버스 플랫폼 형태에 맞도록
커스터마이징 해서 제작한 페이지톡 챗봇



3D 커스텀 캐릭터

마우스 움직임에 따라 반응하는 인터랙션 3D
캐릭터가 메타버스 상에 존재

기본 게더타운 및 ZEP 기반 맵 구축부터 그루브웍스의 인공지능 기술이 적용된 차별화된 메타버스까지 구축이 가능합니다.

그루브웍스의 메타버스 솔루션

그루브웍스의 특허 기술을 메타버스에 연동시켜 사용자에게 풍부한 경험을 제공합니다.

페이지톡



인터랙티브 아바타 챗봇



- ✓ 2022 AI 바우처 공급기업 선정 기술
- ✓ 웹 UI 적용이 가능한 삽입형, 일체형 AI 챗봇
- ✓ 메타버스에 Seamless하게 연결 가능한 특허 기술

- ✓ 그루브웍스의 특허기술을 메타버스 내에 아바타로 연동
- ✓ 3D 아바타형 챗봇 NPC가 사람 대신 24시 서비스 응대
- ✓ 사용자의 마우스 커서 움직임에 따라 반응하는 대화형 캐릭터 적용
- ✓ 메타버스에서 새로운 차원의 경험을 제공

| 메타버스 맵 제작 옵션

2D 도트맵 스타일과 2.5D 아이소메트릭 스타일중 한가지를 선택해주시고 3D 아바타 챗봇 솔루션은 추가적으로 선택할 수 있습니다.

자세한 옵션은 상담을 통해서 선택이 가능합니다.



2D 도트맵 스타일

도트 디자인 컨셉으로 메타버스의
아이덴티티를 담은 세련된 느낌의 맵 디자인

[데모 보러가기](#)



2.5D 아이소메트릭 스타일

공간감과 안전한 느낌을 주는
최신 트렌드 맵 디자인

[데모 보러가기](#)



3D 아바타 챗봇 탑재

메이저급 기술과 사용자 액션에 반응하는 3D 인터랙티브 캐릭터
가 탑재된 메타버스 디자인 데모에 최적화 된 챗봇 탑재가 가능

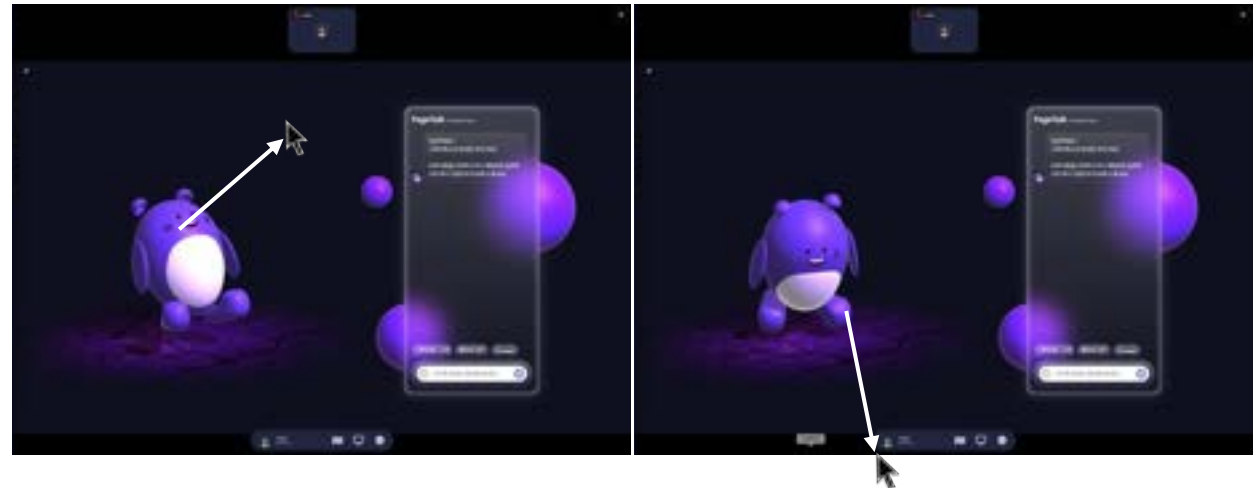
[데모 보러가기](#)

| 메타버스 맵 제작 옵션 - 3D 아바타 챗봇 탑재



- ✓ 3D 아바타형 챗봇 NPC 탑재, 사람 대신 각종 서비스 응대
메타버스에 최적화된 챗봇 NPC와 인터랙티브 3D 아바타를 제작하여 기존 메타버스의 한계를 극복합니다.
- ✓ 메타버스 내 상주 인원 없이 24시 고객응대 및 상담 가능

- ✓ 사용자의 마우스 커서 움직임에 따라 반응하는 대화형 캐릭터 적용
메타버스 디자인에 따라 NPC 아바타와 배경은 커스터마이징이 가능합니다.



Metaverse Building Process

메타버스라는 가상의 공간을 사용자 중심의 공간으로 구축하기 위한 프로세스

| 메타버스 구축 프로세스

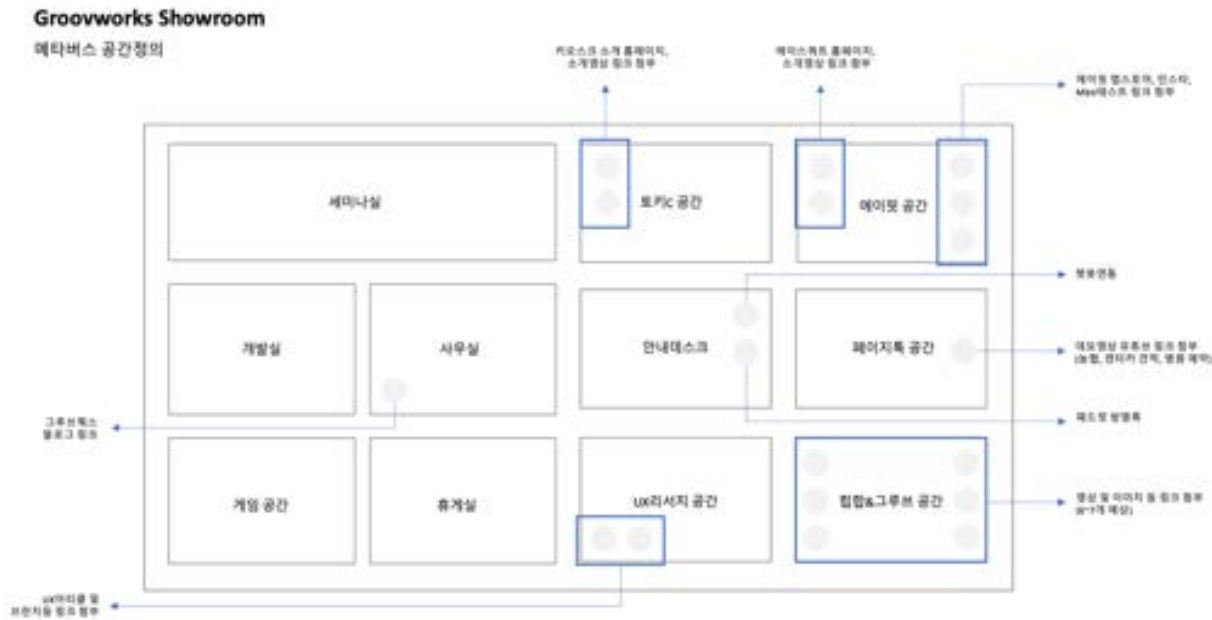
메타버스 구축 프로세스는 크게 3단계로 이루어지며 구축기간이나 범위에 따라 조정이 됩니다.



Metaverse Building Process

1. 공간 기획 단계 산출물 공간 기획서 & 공간설계서

메타버스 공간 정의서



✓ 필수 공간과 메인오브젝트 정의를 위한 공간정의서 작성

메타버스에 만들고 싶은 공간들을 구성하고 각 공간에 들어가야 할 필수 오브젝트나 콘텐츠를 정의하여 문서화하는 작업 진행

메타버스 공간 및 기능정의서

The screenshot shows a spreadsheet with the following structure:

- 메타버스 공간 및 기능정의서** (Metaverse Space and Function Definition)
- 작성/작성자** (Author/Author): Groovworks / 정준원
- 작성/작성일** (Date): 2021-12-22 / 내수
- 공간 코드** (Space Code): Groovworks 메타버스 소용
- 공간 목적** (Space Purpose): 사용자 소개를 위한 메타버스 소용 제작 및 온라인 협업을 위한 공간 마련
- 필수영역** (Required Area): 공간 제작기능 및 운영사항
- 안내데스크**: 정보제공, 상담 및 안내
- 메이팅 공간**: 사용자 소개를 위한 메타버스 소용 제작 및 운영
- 사무실 공간**: 원격 근무에 필요한 공간
- 토큰C 공간**: 사용자 소개를 위한 메타버스 소용 제작 및 운영
- UX리서치 공간**: 사용자 경험 연구를 위한 공간
- 통합 & 그룹브 공간**: Groovworks 등의 다양한 기능을 결합한 공간
- 휴게실**: 업무시간 외 휴식 공간
- 세미나실**: 교육/세미나를 위한 공간
- 개방실**: 업무시간 외 휴식 공간
- 게임공간**: 업무시간 외 휴식 공간

✓ 메타버스 공간의 용도 및 목적, 기능 및 요청사항등을 정리한 공간 및 기능정의서 작성

엑셀이나 문서로 공간에 대한 정의서를 작성. 공간정의서에는 구현하고 싶은 공간의 용도, 목적, 세부 기능 및 요청사항등에 대해 기입

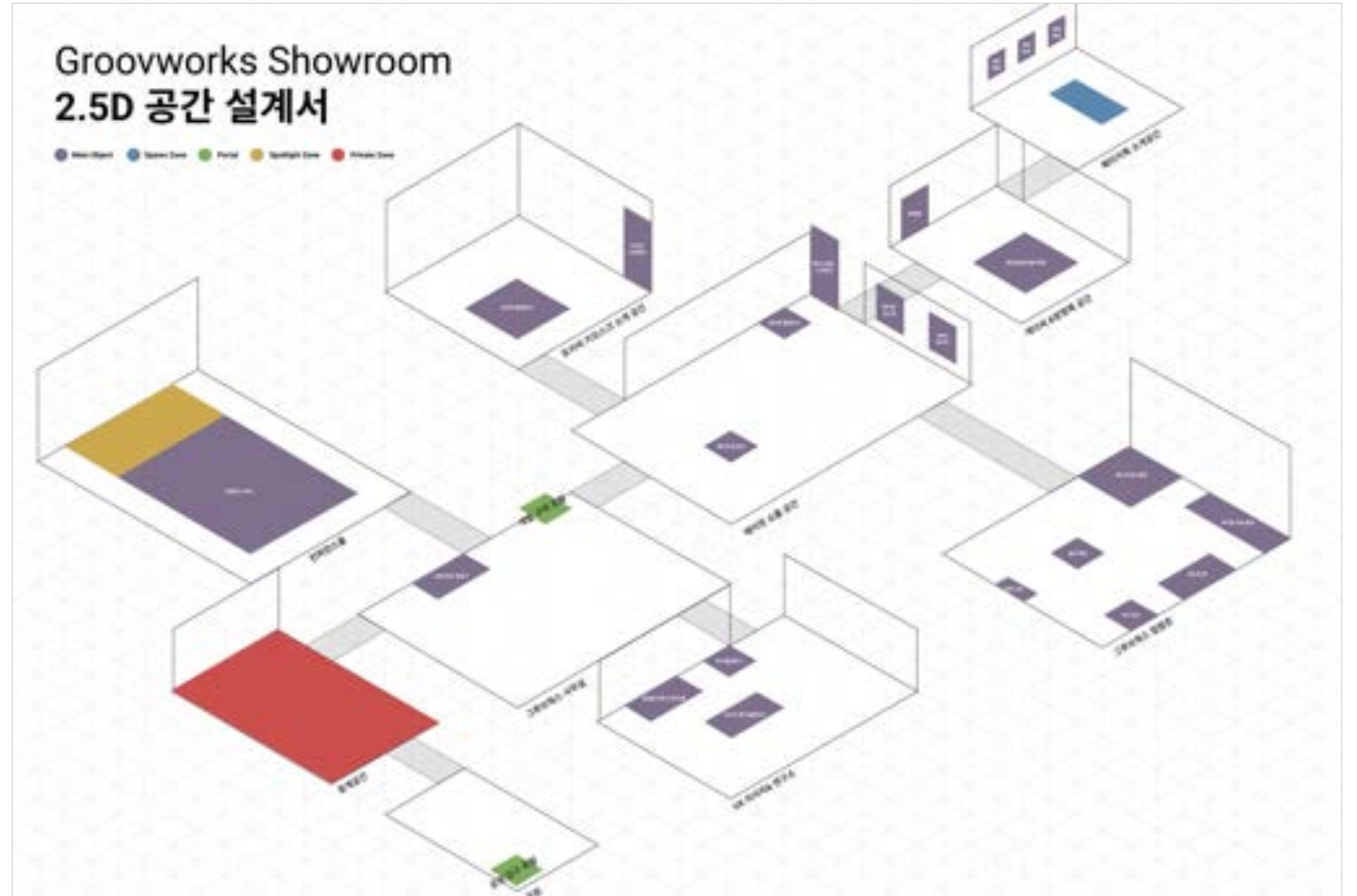
| Metaverse Building Process

1. 공간 기획 단계 산출물 공간 기획서 & 공간설계서

공간 설계서

- ✓ 공간의 크기와 배치를 구성하는 공간설계서 작성

공간기획서를 바탕으로 디자인하기 전 공간에 대한 전반적인 설계도를 그리는 작업을 진행
최종으로 구현하는 맵의 디자인(2D, 2.5D)에 따라 공간 설계서의 모습이 상이할 수 있음.



| Metaverse Building Process

2. 공간 디자인 단계 산출물 디자인 시안 & 디자인 작업물

디자인 시안 A/B



✓ 공간 컨셉에 맞는 디자인 시안 제작 작업 진행

공간 설계서를 바탕으로 공간에 대한 전반적인 디자인을 2개의 시안으로 작업 진행
안에 들어가는 오브젝트보다는 공간의 분위기, 무드를 나타낼 수 있는 배경, 바닥 등의 디자인의 구성이 다른 시안 2개를 작업

디자인 최종본



✓ 메타버스로 구현될 최종 공간 디자인 작업 진행

디자인 시안을 바탕으로 클라이언트와 협의하여 최종 메타버스 모습을 구현.

| Metaverse Building Process

3. 공간 제작 단계 산출물 메타버스 플랫폼 공간 구축

맵구성 및 Floor제작



- ✓ 메인 맵 및 서브맵 구성, 각 맵 공간의 Floor제작
메타버스 플랫폼 빌더에서 메인 맵 및 서브 맵을 구성하고, 기본 공간(바닥, 벽) 디자인을 각각의 맵 위에 올리는 작업을 진행.
전체적인 맵 크기 이해와 수용인원에 적합한 맵 크기인지 인지하고 갈 수 있음

Object 배치



- ✓ 공간안에 들어갈 오브젝트들을 디자인에 맞도록 메타버스 상에 배치
메타버스에 구현 될 공간이 확보되면 그 공간 안에 들어갈 오브젝트들을 배치시키는 작업 진행

인터랙션 및 콘텐츠 연동 & 테스트



- ✓ 오브젝트에 인터랙션이나 콘텐츠가 연동 될 경우 콘텐츠 연결 작업 진행
오브젝트 중 인터랙션이 발생해야 하거나 콘텐츠가 있는 오브젝트는 콘텐츠 연동 작업을 진행 및 연동 확인 테스트 작업 진행

공간 제작 단계에서는 각 단계마다 클라이언트를 해당 메타버스 공간에 초대하여 함께 공간을 보고 테스트를 진행하며 최종 구현될 메타버스 모습을 구현

Metaverse Project

그루브웍스의 사용자 경험디자인 중심으로 설계한
메타버스 구축 사례입니다

| Metaverse Project



ZEP

우리금융 우리 WON카

[Map-link](#)



ZEP

TVING 서울체크인

[Map-link](#)



ZEP

지금 우리 스쿨은

[Map-link](#)



ZEP

이어드림스쿨



ZEP

부여전자고등학교



ZEP

메타병원

[Map-link](#)



GatherTown

어린이날 기념행사

[Map-link](#)



GatherTown

경기 인디시네마

[Map-link](#)

THANK YOU

Contact

본사 주소	서울 특별시 강남구 영동대로 602, 6층 C234호
연구소 주소	서울시 강남구 강남대로 364, FASTFIVE 2호점 1703 호
홈페이지	https://www.groovworks.com
Tel	02-6673-3840
Mail	kenobi@groovworks.com