

I “Beyond the boundaries of Reality and Imagination”



STELLAR
CUBE

Digital Media

Interactive, Applications, VR(HMD)

STELLAR CUBE's Digital Multimedia System & Contents



STELLAR
CUBE

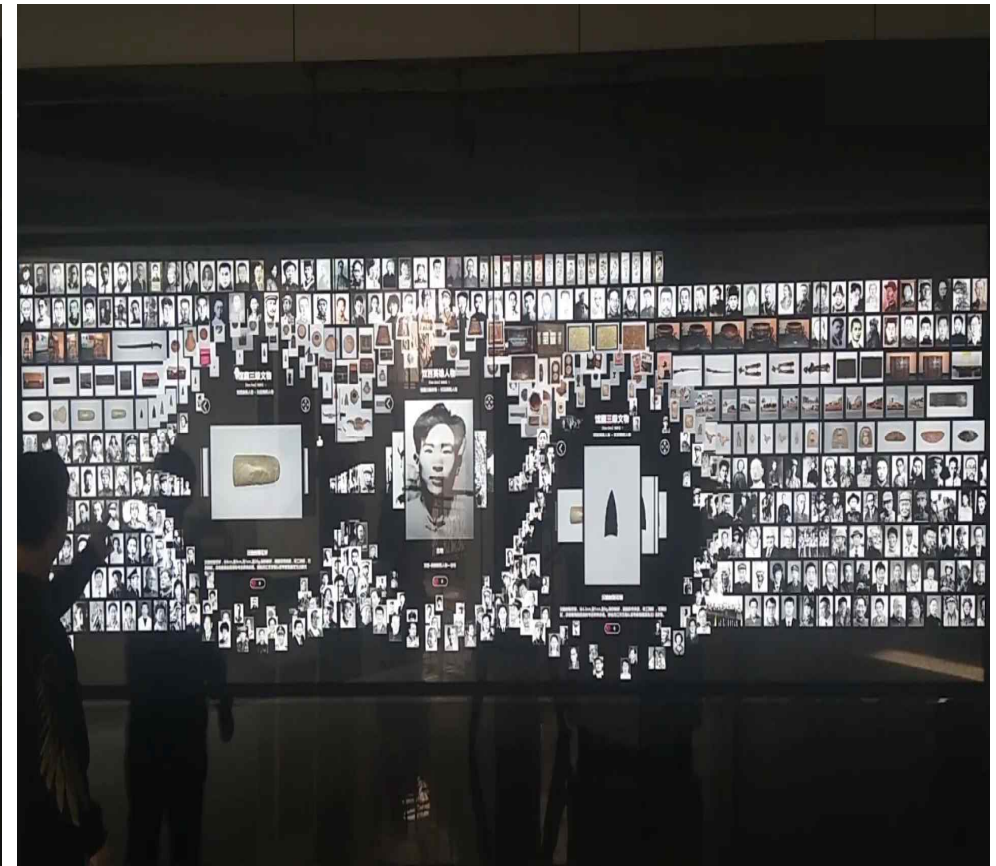
실감콘텐츠

Digital Multimedia System & Contents

[인터랙티브] 반응형 멀티터치 모니터 시스템

55인치 Touch Monitor + Multi Frame + Pc System

정보 스크롤 및 정보 30개 출력



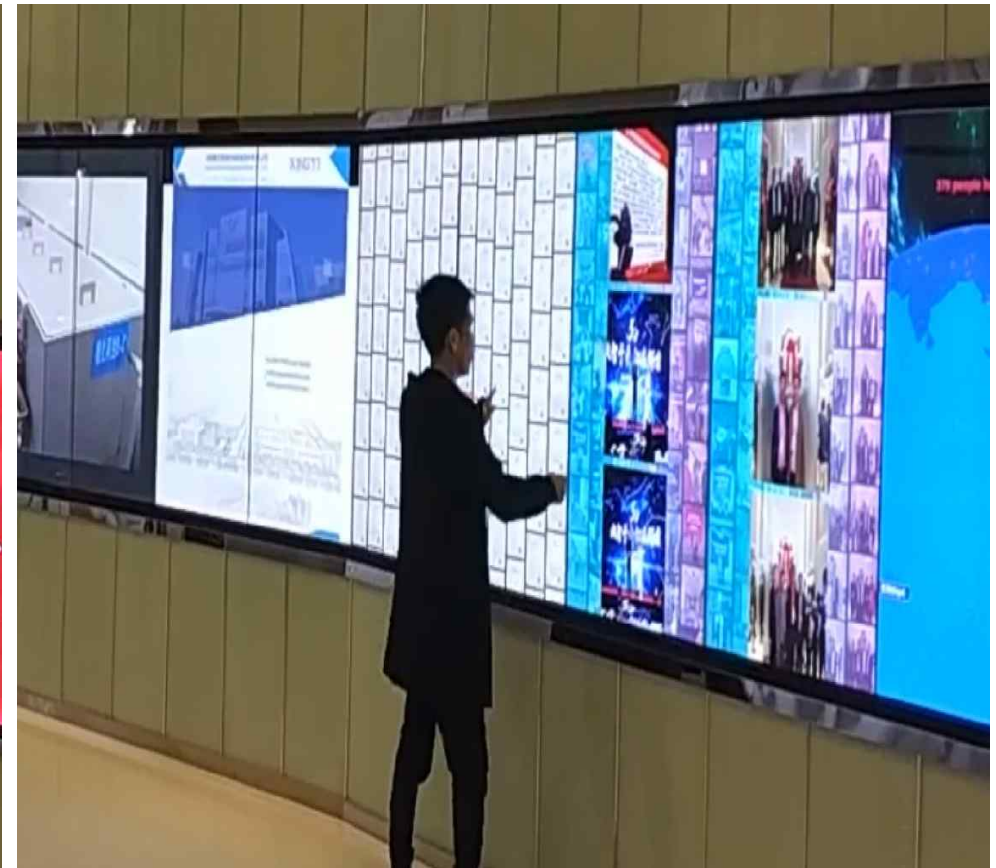
실감콘텐츠

Digital Multimedia System & Contents

[인터랙티브] 고화질 멀티터치 모니터 시스템

42~65인치 4K Touch Monitor + Multi Frame + Pc System

반응형 멀티 터치 디스플레이



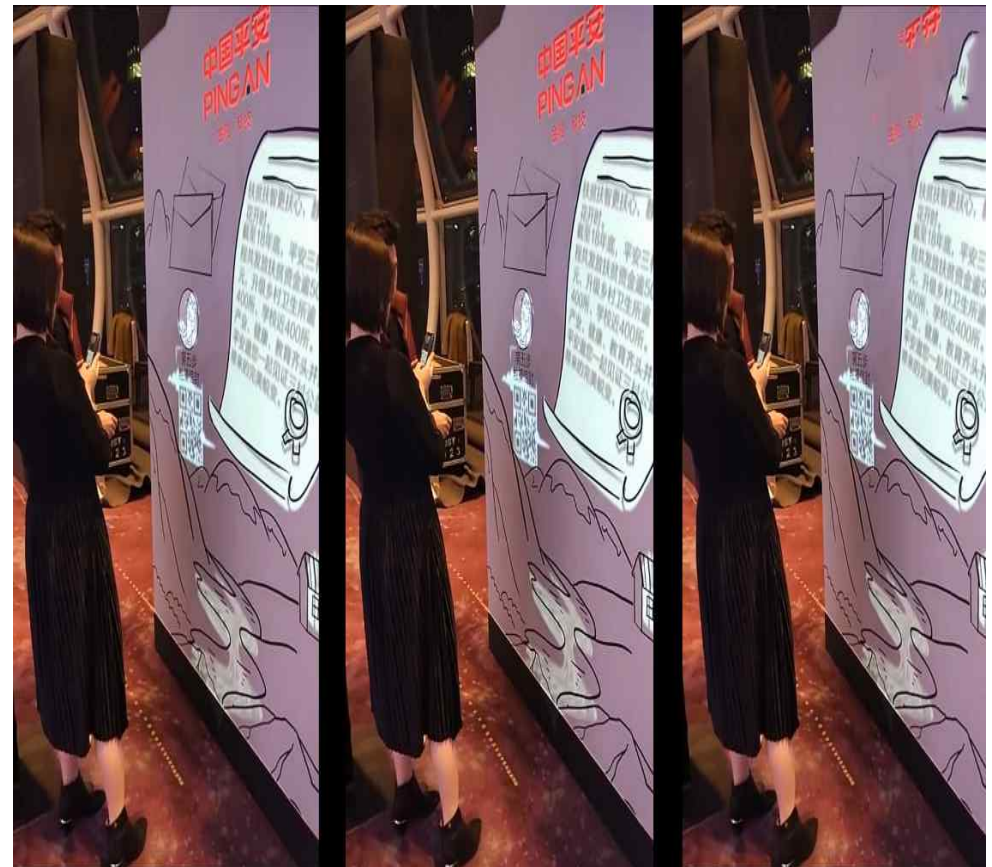
실감콘텐츠

Digital Multimedia System & Contents

[인터랙티브] 터치 월

Projector + Wall + Digital switch + CG

눈에 보이는 장치없이 사람의 동작, 터치만으로 작동되는 Interactive Wall



실감콘텐츠

Digital Multimedia System & Contents

[인터랙티브] RE 및 스위치 반응형 쇼케이스

RF System & switch System + Touch Monitor + CG

미니 키오스크 박스 형태



실감콘텐츠

Digital Multimedia System & Contents

[프로젝션 맵핑] 다면 멀티 스크린 프로젝트

Projector + Wall + Camera Sensor + CG + PC + 센서등

인터랙티브 방식으로 공간에 상관없이 사용자 반응에 동작하는 시스템



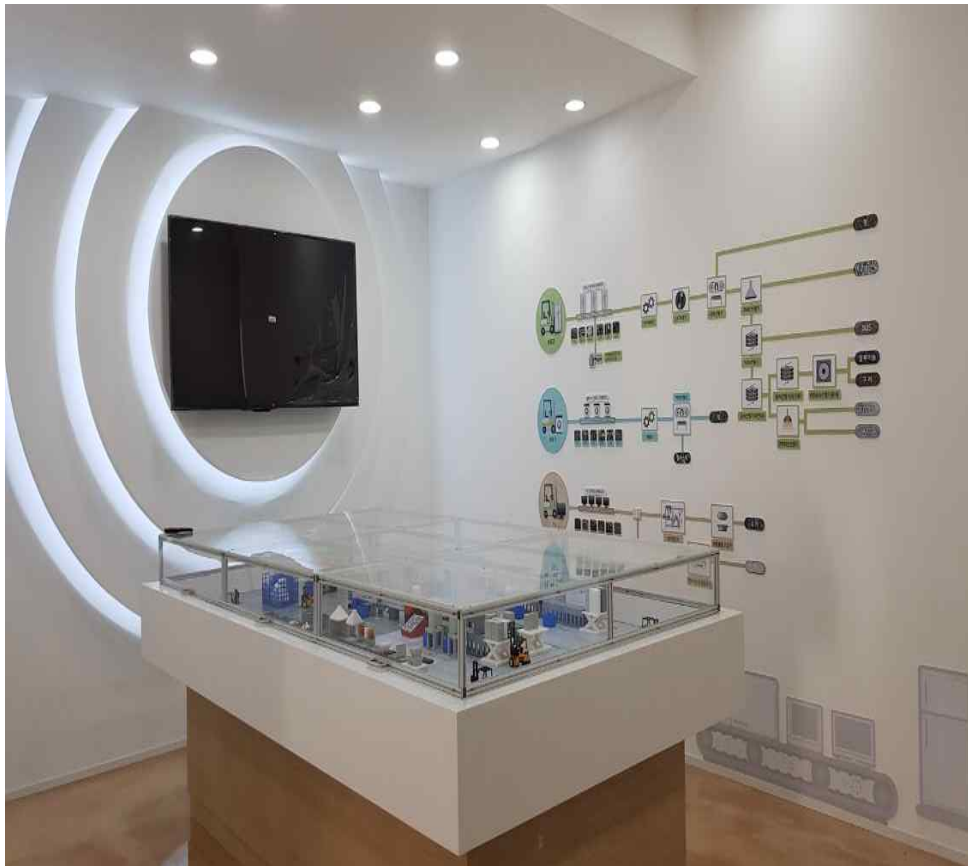
실감콘텐츠

Digital Multimedia System & Contents

[MR콘텐츠] 믹스더리얼 인터랙티브

3D printer + Real Modeling + Camera + CG

일반 조형물 과 디지털 조형물을 연결한(Mix the Real)제품



Live Screen System

Digital Multimedia System & Contents

라이브 스크린 시스템

사용자 반응형 인터랙티브 영상 콘텐츠 입니다.

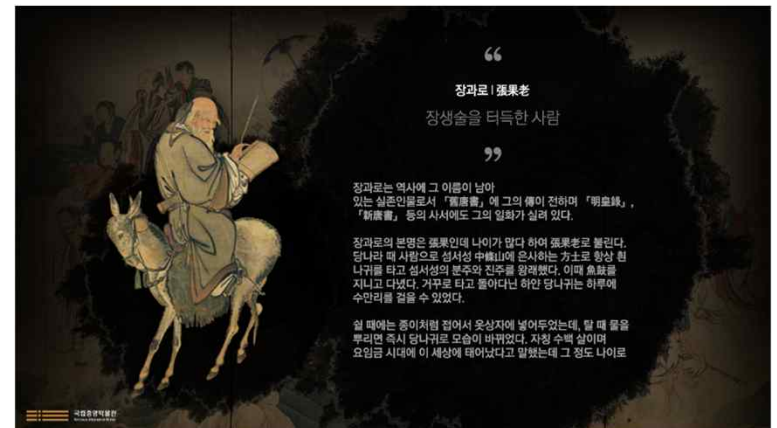
사용자의 동작을 조작반을 통해 입력을 하고, 메인 스크린 영상에 표출하여 능동적인 관람을 유도하는 콘텐츠입니다.

*국립중앙박물관 '도교전 특별전' 납품



Throwing a drawing to a large wall screen

조작반 및 스크린 예시



국립중앙박물관 '도교전 특별전' 납품

Smart Curator Service

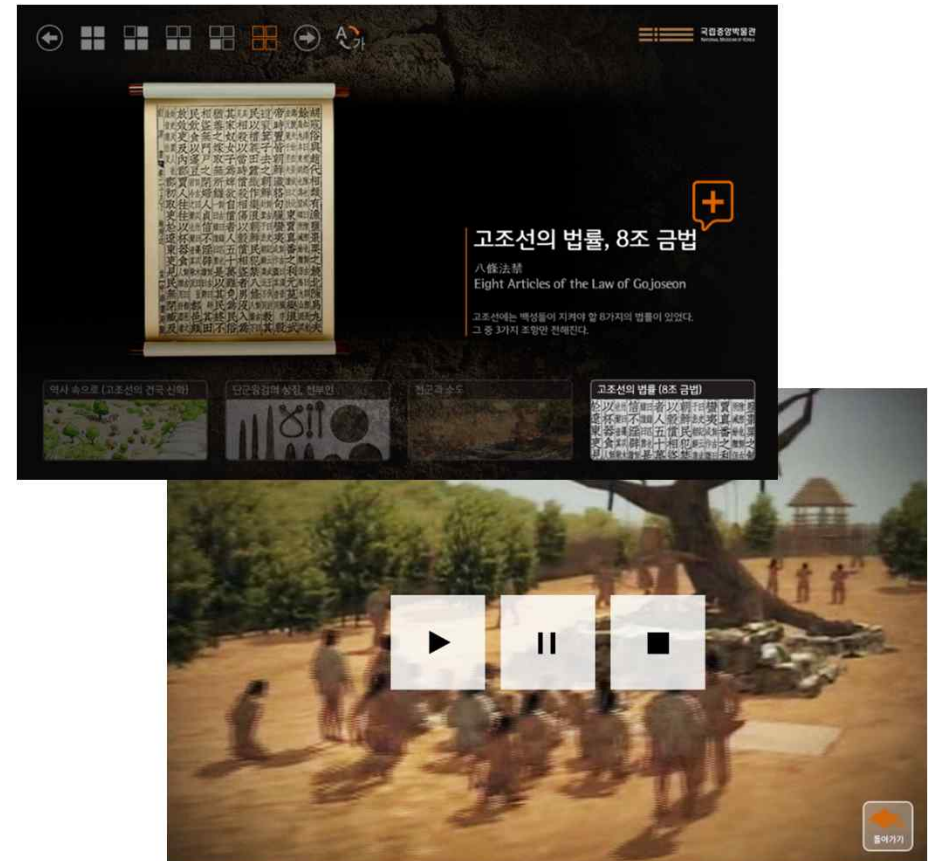
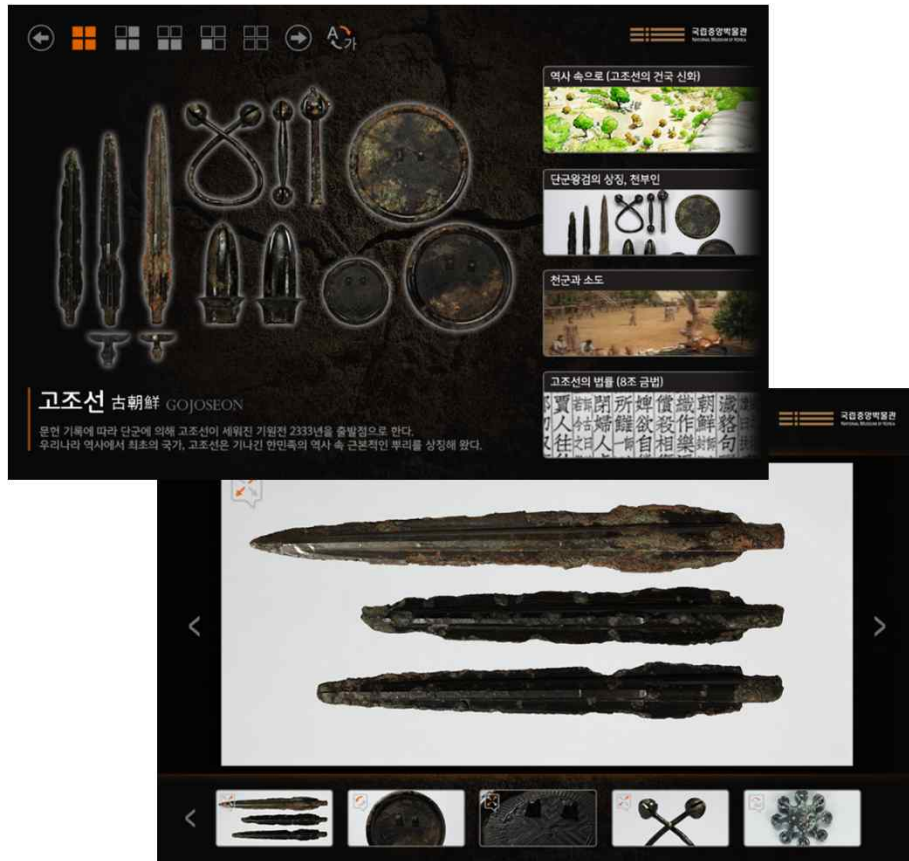
Digital Multimedia System & Contents

스마트 큐레이터 서비스

모바일 디바이스를 활용하는 멀티미디어 콘텐츠입니다.

모바일 디바이스를 활용해 소규모 그룹(VIP)의 전시설명 보조 자료로서 음성, 영상, 이미지 자료를 통해 전시의 이해를 돕는 콘텐츠입니다.

*국립중앙박물관 '선사고대관 스마트큐레이터' 기획 및 납품, 한국관광공사 세계문화유산(중국어)버전 납품



국립중앙박물관 '선사고대관 스마트큐레이터' 기획 및 납품, 한국관광공사 세계문화유산(중국어)버전 납품

Smart Curator Service

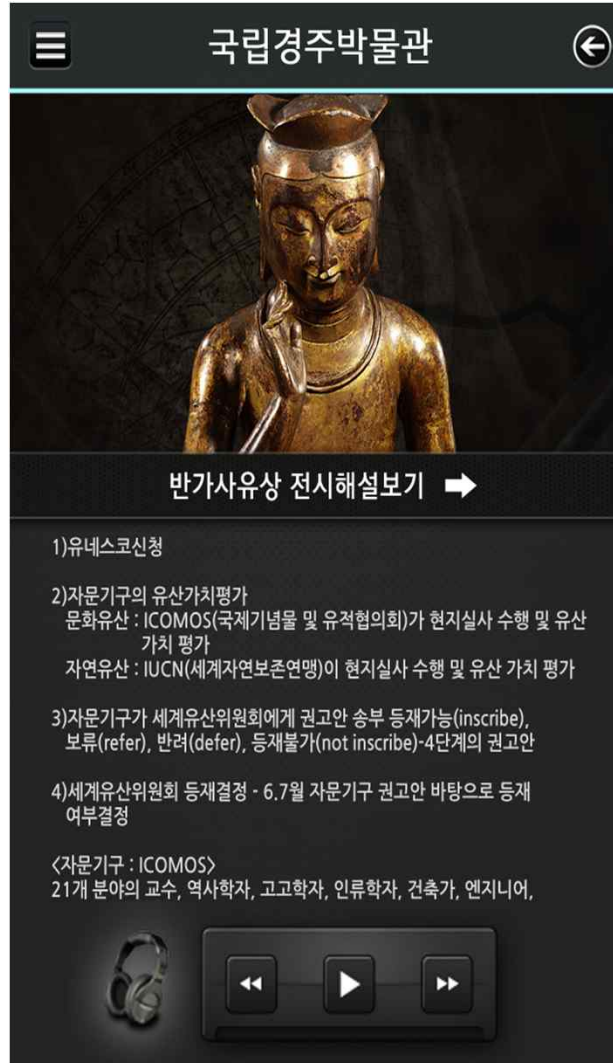
Digital Multimedia System & Contents



국립중앙박물관 '선사고대관 스마트큐레이터' 기획 및 납품, 한국관광공사 세계문화유산(중국어)버전 납품

Smart Curator Service

Digital Multimedia System & Contents



국립중앙박물관 '선사고대관 스마트큐레이터' 기획 및 납품, 한국관광공사 세계문화유산(중국어)버전 납품

Digital Zoom

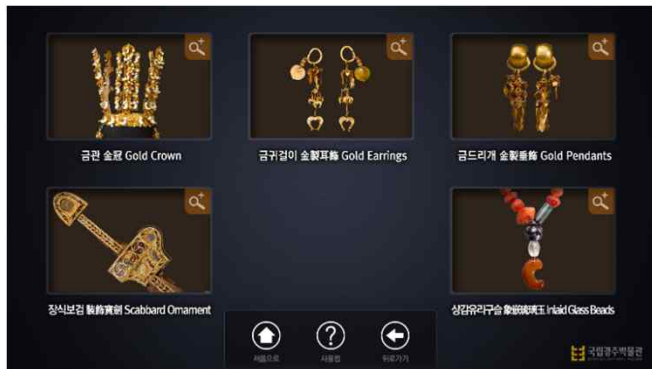
Digital Multimedia System & Contents

디지털 돋보기

유물을 디지털로 확대해서 볼 수 있는 디지털 콘텐츠 입니다.

터치모니터, 55인치 TV를 활용하여 전시되어 있는 작은 유물 또는 전시품을 디지털로 확대(핀 투 줌)해서 볼 수 있는 콘텐츠입니다.

*국립중앙박물관 '도교전', 국립경주박물관 상설전시실, 국립공주박물관, 상설전시실, 국립대구박물관 상설전시실(납품 협의 중)



*국립중앙박물관 '도교전', 국립경주박물관 상설전시실, 국립공주박물관, 상설전시실, 국립대구박물관 상설전시실(납품 협의)

Digital Zoom

Digital Multimedia System & Contents



*국립중앙박물관 '도교전', 국립경주박물관 상설전시실, 국립공주박물관, 상설전시실, 국립대구박물관 상설전시실(납품 협의)

VR Digital Zoom

Digital Multimedia System & Contents

VR 디지털 돋보기

기존 2D Digital Zoom에 VR기능이 추가된 디지털 콘텐츠 입니다.

오큘러스, 립모션 등을 통해 가상의 공간에서 3D로 유물을 확대 또는 축소

*ex. 마이너티리포스, 아이어맨 자비스 영상 등)하는 디지털 콘텐츠 입니다.



VR(HMD)

Digital Multimedia System & Contents

Kart-VR

VR을 활용한 가상현실 체험 콘텐츠 입니다.

삼성기어VR을 통해 가상의 공간에서 김홍도의 '파상군선도' 그림을 가상공간에서 직접 체험하는 콘텐츠입니다.

*콘텐츠진흥원 지원사업 당선작



VR(HMD)

Digital Multimedia System & Contents

Kart-VR

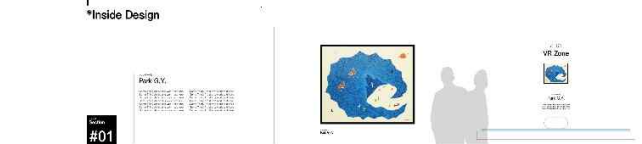
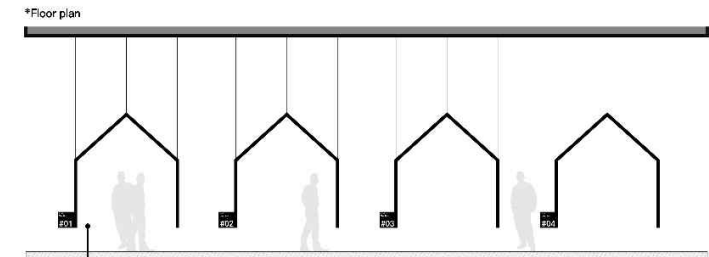
VR을 활용한 가상현실 체험 콘텐츠 입니다.

삼성기어VR을 통해 가상의 공간에서 김홍도의 '파상군선도' 그림을 가상공간에서 직접 체험하는 콘텐츠입니다.

*콘텐츠진흥원 지원사업 당선작

KART VR

캐이머가상현실
3DNextco | DesignPOLY



다면 입체영상관

Digital Multimedia System & Contents

다면 입체영상관

3면 영상 및 4DX 기술을 통한 간접체험의 극대화 하는 콘텐츠 입니다.

다면영상기술 및 4DX기술을 활용, 특수효과 및 특수 체어 등 익사이팅한 영상공간 연출하는 디지털 콘텐츠 입니다.

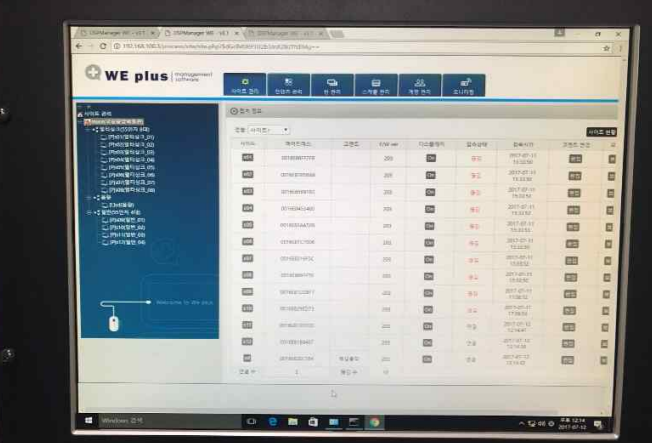
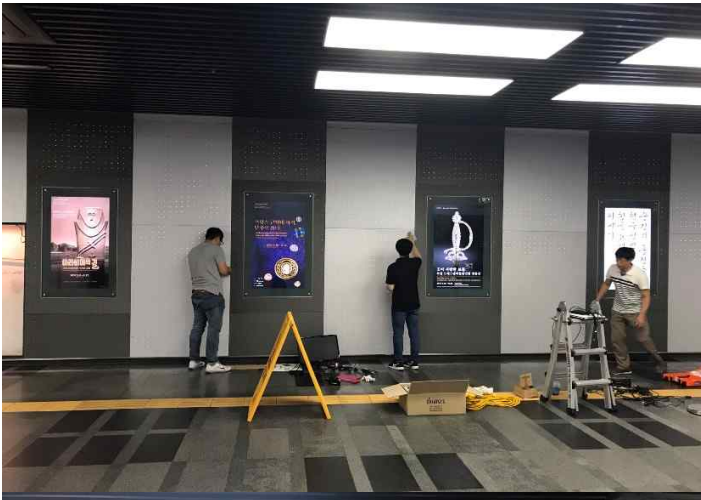
*국립공주박물관 상설전시실 납품 예정



디지털 사이니지

Digital Multimedia System & Contents

국립중앙박물관 나들길/으뜸홀 사이니지 디스플레이 및 셋톱박스 교체 사업



IMotion & Movie Design

STELLAR CUBE's Motion & Movie



STELLAR
CUBE

문화재 3D 복원(3D스캔) 및 축조과정 영상

Motion & Movie

국립나주박물관 정촌고분 3D복원 및 축조과정 영상제작

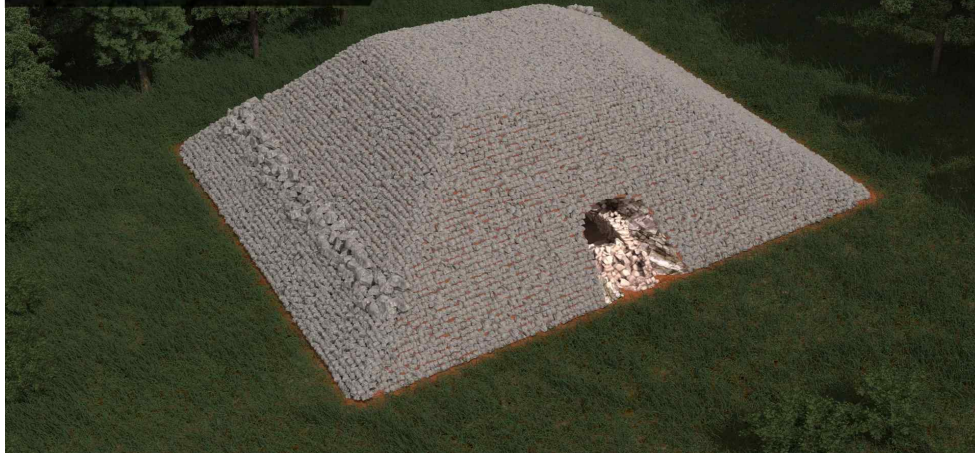
3D스캔 및 모델링



3D스캔 및 모델링



3D 복원



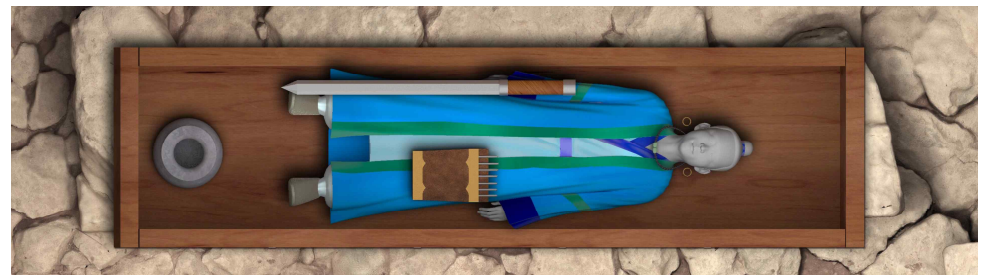
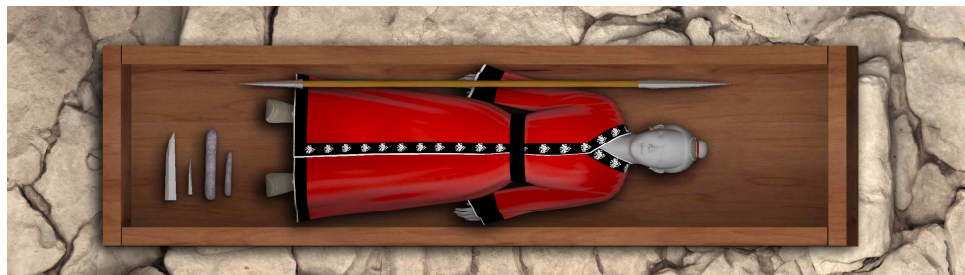
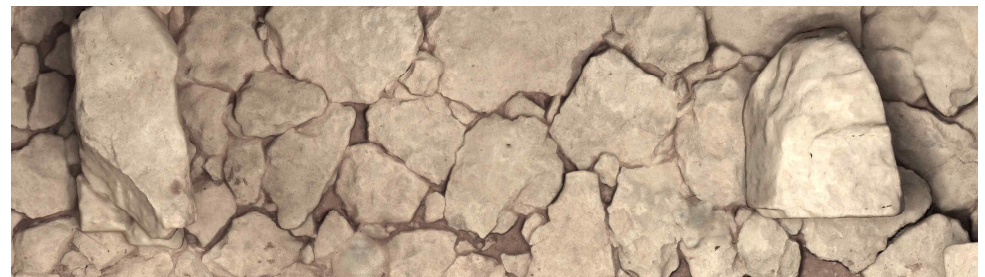
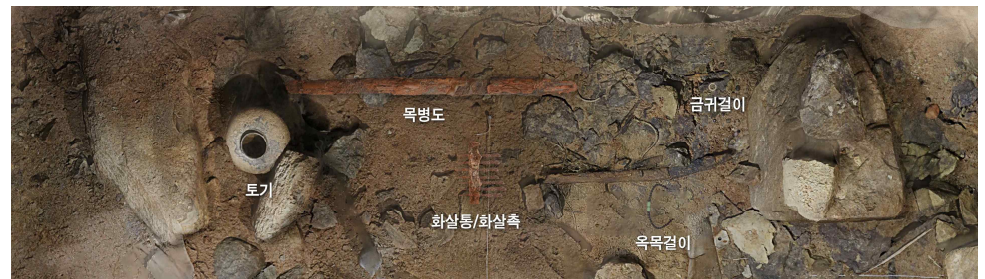
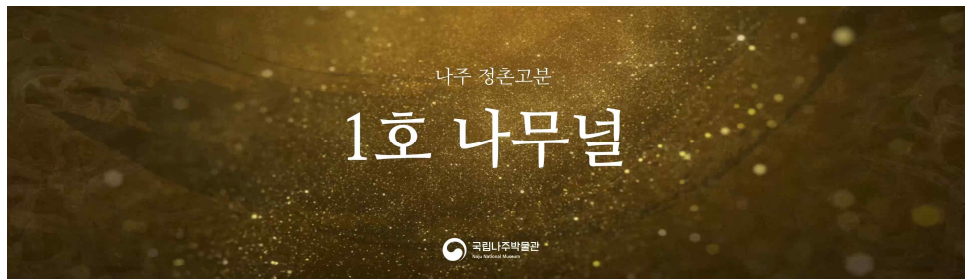
3D 복원



문화재 3D 복원(3D스캔) 및 전시 영상

Motion & Movie

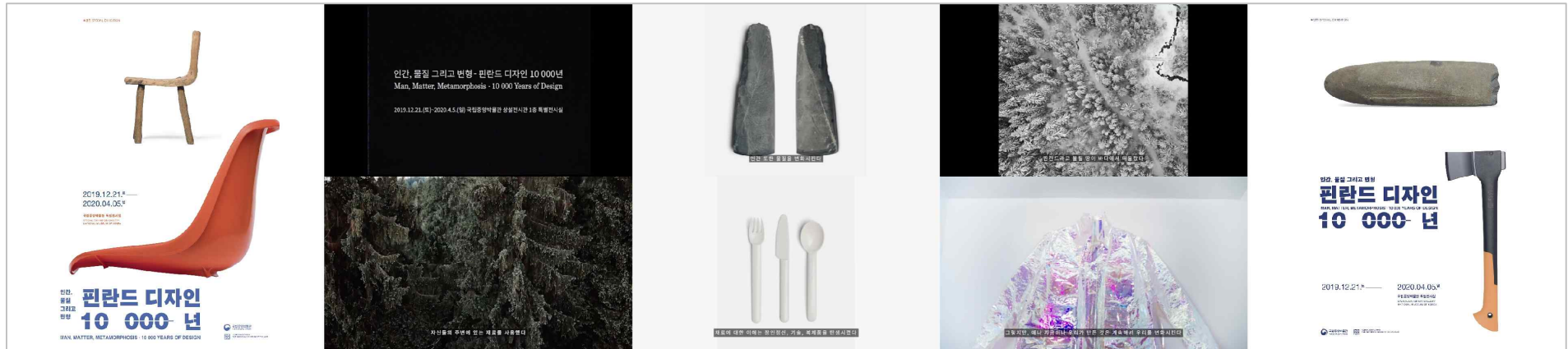
국립나주박물관 정촌고분 목관 복원 영상 1호 나무널~ 3호 나무널



멀티사이니지 전시영상

Motion & Movie

국립중앙박물관 나들길 전시 홍보영상 2017~2019



유네스코 인류무형문화유산 시리즈

위대한 유산 오늘과 만나다



전통공연예술진흥재단

2019. 8. 31, Sat -
2019. 9. 29, Sun

국립중앙박물관 일원



문화체육관광부
Ministry of Culture, Sports and Tourism

국립중앙박물관
National Museum of Korea

전통공연예술진흥재단

한국문화예술위원회

Motion & Movie Design

Motion & Movie

국립익산박물관 개관식 홍보영상



Motion & Movie Design

Motion & Movie

국립익산박물관 개관 홍보뮤직비디오 / 음원 및 영상제작



Motion & Movie Design

Motion & Movie

CM

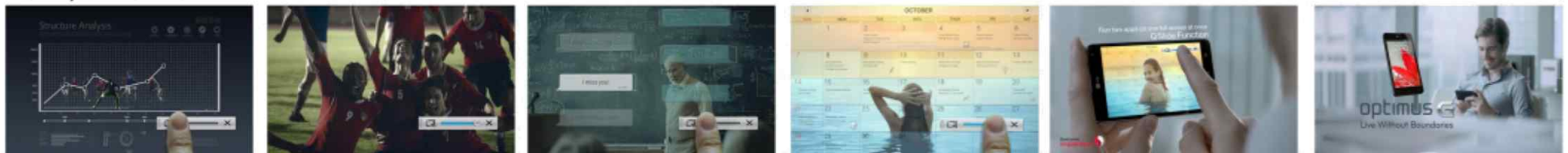
KIA K5



Shinhan Card



LG Optimus G



SKT

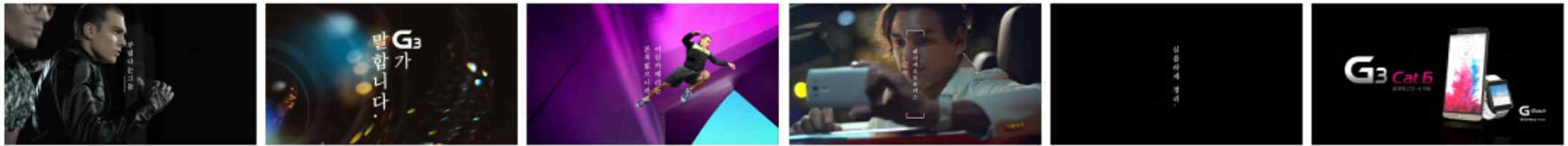


Motion & Movie Design

Motion & Movie

CM

G3



HyundaiCard X



Shinhan Life



Lexus



Motion & Movie Design

Motion & Movie

Viral

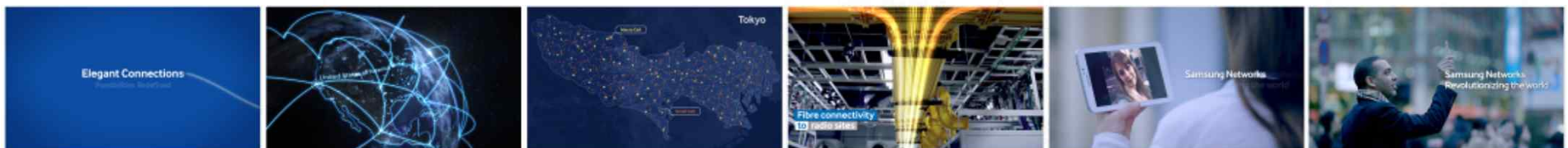
LG 냉장고



LG Cord zero



Samsung Networks



Motion & Movie Design

Motion & Movie

평창올림픽 홍보영상



PyeongChang 2018

Passion.Connected.

하나된 열정

2018 평창 동계올림픽대회
개최도시 | 평창 영서 권역
2018년 2월 9~25일
당신은 누구와 함께 계십니까?

Olympic Winter Games
PyeongChang 2018
2.9-2.25
Venues | PyeongChang, Gangneung, Gangneung
Get your tickets and share the passion
www.PyeongChang2018.com



PyeongChang 2018

Passion.Connected.

하나된 열정



올림픽 마스코트 수호랑
Olympic mascot Soohorang

 알파인 스키 Alpine Skiing	 바이애슬론 Biathlon	 크로스컨트리 스키 Cross-Country Skiing	 프리스타일 스키 Freestyle Skiing	 노르딕 복합 Nordic Combined	 스키점프 Ski Jumping	 아이스하키 Ice Hockey	 피겨스케이팅 Figure Skating
 스노보드 Snowboard	 봅슬레이 Bobsleigh	 루지 Luge	 스켈레톤 Skeleton	 컬링 Curling	 스피드 스케이팅 Speed Skating	 쇼트트랙 Short Track Speed Skating	

2018 평창 동계올림픽대회
개최도시 | 평창 영서 권역
2018년 2월 9~25일
당신은 누구와 함께 계십니까?

Olympic Winter Games
PyeongChang 2018
2.9-2.25
Venues | PyeongChang, Gangneung, Gangneung
Get your tickets and share the passion
www.PyeongChang2018.com

| Exhibition Design

STELLAR CUBE's Exhibition Design



STELLAR
CUBE

1) 전시주제

백제의 중흥군주 무령, 영혼의 안식처에 깃든 그의 삶과 업적

다시강국이 되었음을 온 천하에 선포한 무령의 일대기와 동아시아문물교류의 寶庫 무령왕릉 이야기



2) 스토리라인

발굴	무령왕릉	무령왕	웅진백제
<p>세기의 발굴</p> <ul style="list-style-type: none"> · 꽃잎처럼 진 백제의 전설 · 잊혀진 왕릉과 극적인 발굴 	<p>무령왕릉 널길</p> <ul style="list-style-type: none"> · 무령왕을 만나러 가는 길 · 널길 출토유물 · 묘지석에 담긴 이야기 	<p>무령왕릉 널방</p> <ul style="list-style-type: none"> · 장인의 숨결이 담긴 공예품 · 왕의 꺼문거리 · 왕비의 꺼문거리 	<p>영혼의 안식처</p> <ul style="list-style-type: none"> · 무령왕릉 복원 · VR로 보는 무령왕릉
	1F _ 무령왕릉실		
		<p>무령왕의 시대</p> <ul style="list-style-type: none"> · 백제의 중흥군주, 무령왕 · 동아시아 문명의 허브 · 다시 강국이 되다 · 천하의 중심으로 우뚝 선 백제 	<p>웅진백제</p> <ul style="list-style-type: none"> · 공주, 백제의 가장 화려했던 이야기 · 체험으로 이해하는 웅진백제의 생활과 문화 · 문화강국, 웅진백제의 美 · 공주의 백제유적
		2F _ 웅진백제실	

로비

무령왕을 만나러 가는 길

무령왕릉 널길
영혼의 안식처

무령왕릉 널방

무령왕의 시대
했던 이야기

공주, 백제의 가장 화려

무령왕이 꿈꾼 대백제의 부활

휴게공간

무령왕릉을 재현한 공간에서 이해하는 출토유물의 가치와 아름다움

교육적 체험요소를 통해 이해하는 무령왕과 웅진백제

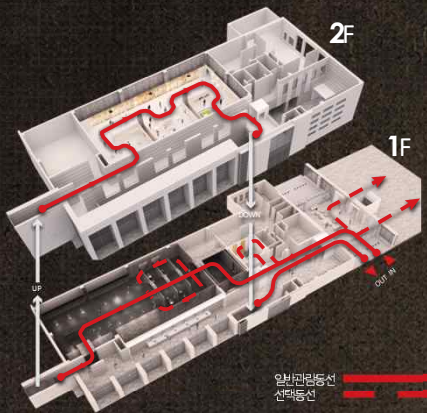
4D영상관

II. 전시구성계획 3 공간 및 동선계획

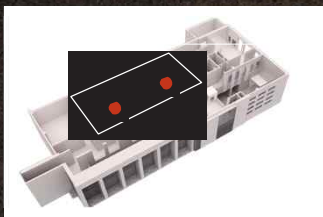
1) 완성예상도

“무령”의 이야기를 1층과 2층으로 이어지는 스토리로 전개하여 관람의 연속성을 확보하는 동선체계

2) 동선계획 및 조닝계획

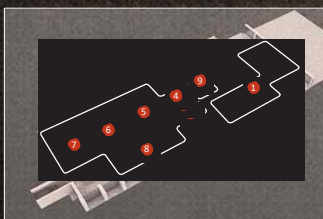


일반관람동선
선택동선



2F

웅진백제실
· 무령왕의 시대
· 공주, 백제의 가장 화려했던 이야기



1F

로비(신규생성)
1. 인포데스크

무령왕릉실(1층)

2. 프롤로그

3. 세기의 발굴

4. 무령왕을 만나러가는 길

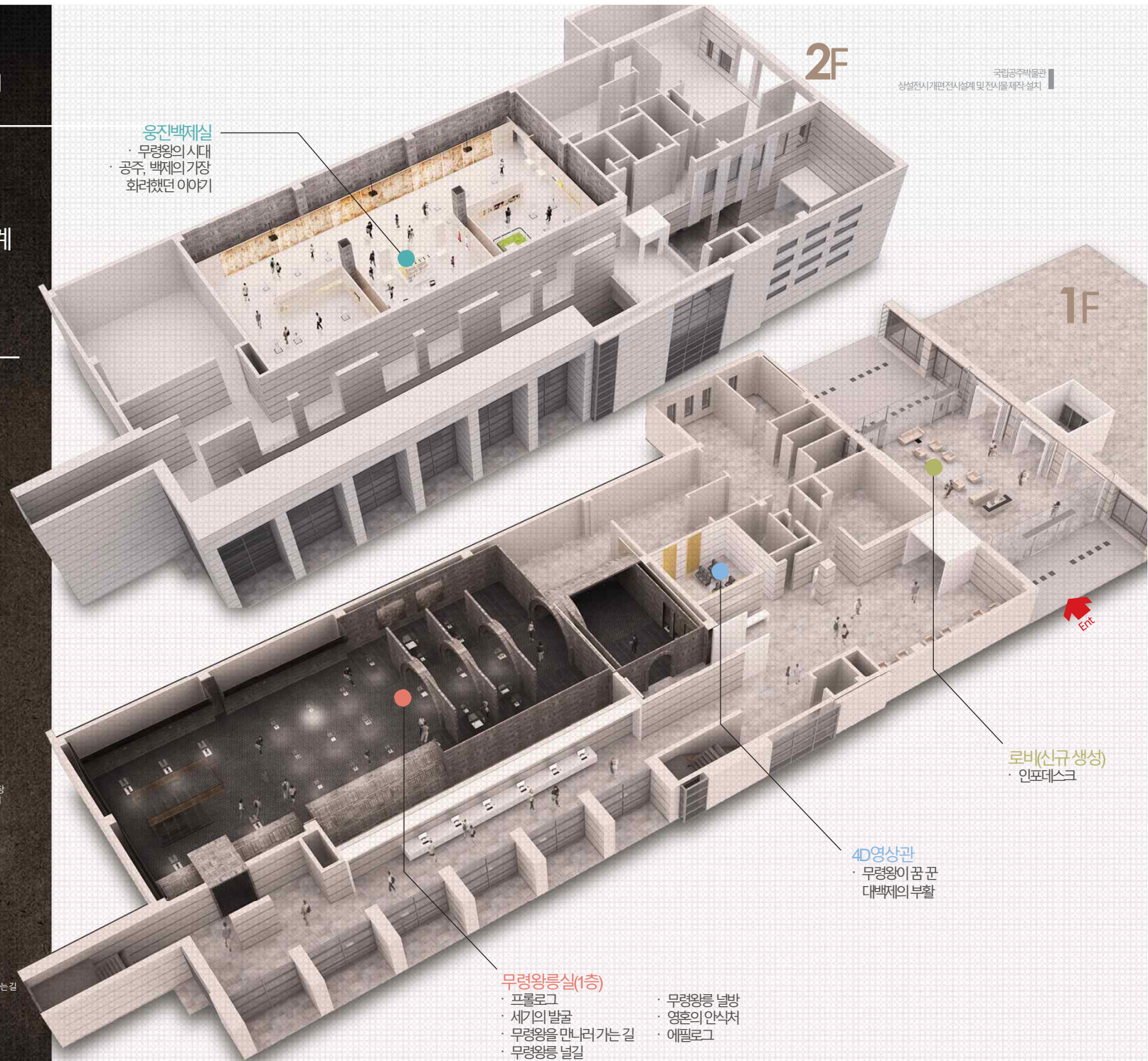
5. 무령왕릉 발굴

6. 무령왕릉 불랑

7. 영혼의 안식처

8. 에필로그

9. 4D영상관



웅진백제실
· 무령왕의 시대
· 공주, 백제의 가장 화려했던 이야기

2F

국립공주박물관
상설전시개편전시실계 및 전시물제작설치

1F

로비(신규생성)
· 인포데스크

4D영상관
· 무령왕이 꿈꾼
대백제의 부활

무령왕릉실(1층)

- 프롤로그
- 세기의 발굴
- 무령왕을 만나러가는 길
- 무령왕릉 발굴

- 무령왕릉 불랑
- 영혼의 안식처
- 에필로그

실

유물배치계획

무령왕릉 발굴 당시의 상황을 바탕으로 전시 스토리와 유물의 중요도에 따라 분류하여 배치

왕의 꺼문거리

- 14. 금동제신발 (왕)
- 4. 두침 (왕)
- 10. 고리자루칼 (왕)
- 5. 금제뒤꽂이 (왕)
- 12. 과대
- 15. 주 (왕)
- 11. 금은
- 13. 탄목

날길 출토유물

- 19. 묘지석 (왕비)
- 1. 잔
- 24/28 동제주저
- 29. 철모
- 17. 청자유개사이호
- 20. 묘지석 (왕)
- 3. 흑유사이병
- 2. 동제잔
- 21. 오수전
- 22. 진모수
- 23. 동제완
- 51/52 은제금구
- 18. 청자부이호

왕비의 꺼문거리

- 49. 동제다리미
- 25. 두침 (왕비)
- 38. 은제팔찌 (왕비)
- 32. 금제아홉마디목걸이 (왕비)
- 50. 금동제신발 (왕비)
- 46. 족좌 (왕비)
- 27. 동탁은잔 (왕비)
- 47. 금은제팔찌

장인의 숨결이 담긴 공예품

- 30/39/44. 금은장식손칼
- 41. 금제사엽형장식
- 6. 동경 (왕)
- 7. 금제관장식 (왕)
- 8. 금제귀걸이 (왕)
- 31. 동제발
- 16. 동경 (왕)
- 36. 동경 (왕비)
- 35. 금제관장식 (왕비)
- 34. 37. 금제귀걸이 (왕비)

꽃잎처럼 진 백제의 전설

- 토제그릇 받침편
- 연꽃무늬 수막새 조각

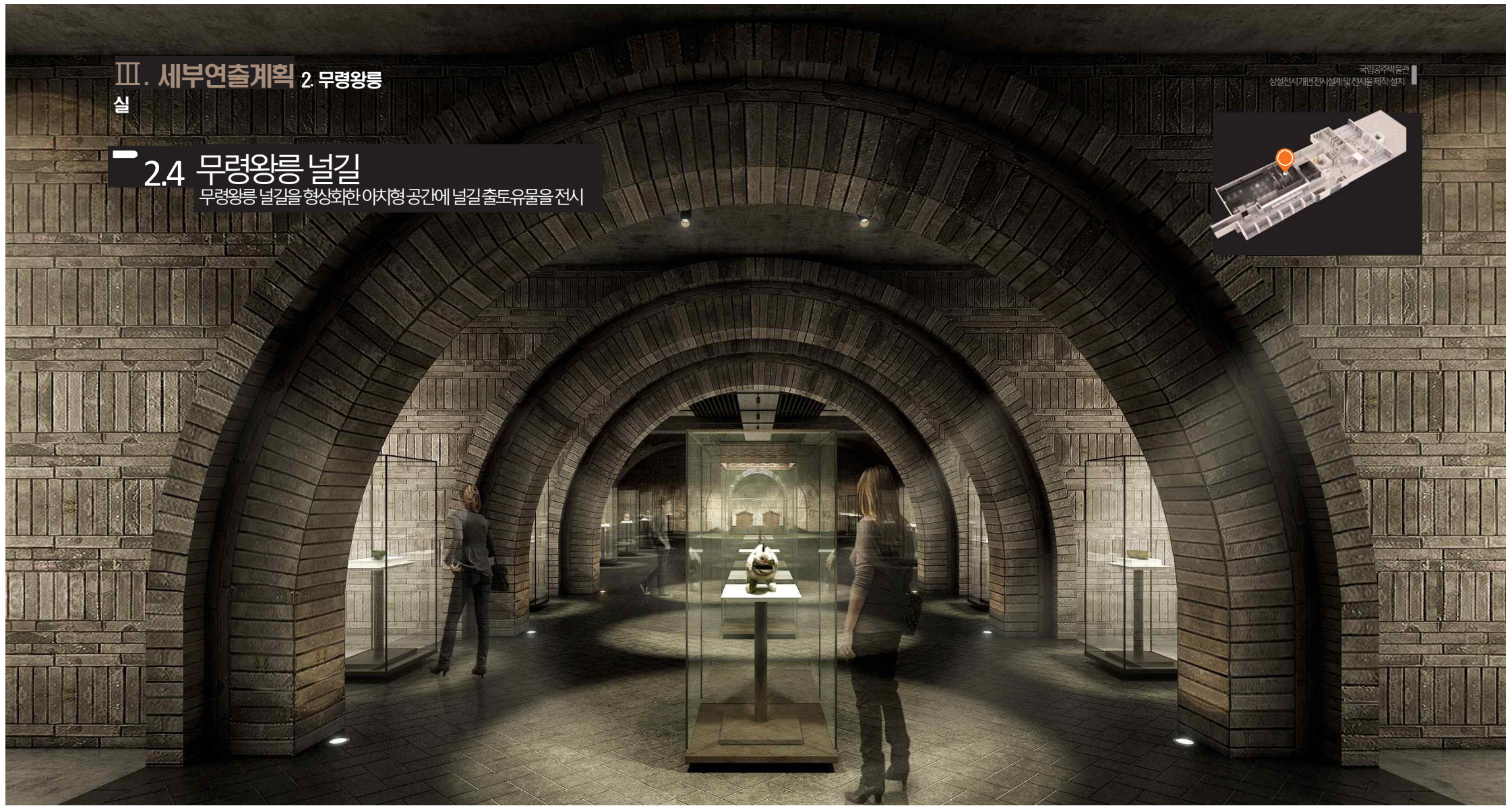
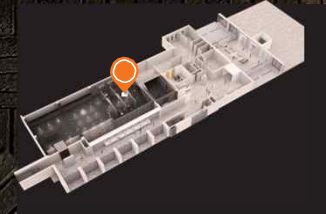
Ⅲ. 세부연출계획 2 무령왕릉

실

2.4 무령왕릉 널길

무령왕릉 널길을 형상화한 아치형 공간에 널길 출토유물을 전시

국립공주박물관
상설전시 1기 1면 전시실 1차 및 전시동체 제작실



널길 출토유물

연출내용: 무령왕릉의 널길을 표현한 아치형 공간 좌우에 널길 출토유물을 전시, 중심에 입구를 지키는 진묘수를 위치하여 무령왕릉의 상징성을 더하고, 무령왕릉 부장품들로 하여금 당시의 신앙과 내세문화, 외국과의 교류를 엿봄



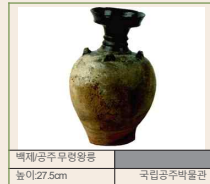
진묘수(鎭墓獸)

진묘수는 무덤을 지키는 짐승을 말함. 무령왕릉진묘수는 동북한 고대 특유인 온 눈썹하고 입을 벌린 채로 자식 두 뿔에서 바티고서 있었으며, 현실적인 동물 모양이다. 보이는 상상의 동물 야귀를 막고 사자를 보호하는 뜻에서 놓은 것으로, 중국 한대에 대의 짐승을 들여온 것으로 보아, 나중 국의 기대 개화로 빛은 데 견주어 돌로 만든 것은 역시 뛰어난 문화적 소취력을 보여준다고 할 수 있음



오수전(銅製五銖錢)

오수전은 자석 위에 규리(磁石)로 놓여있었으며 그 숫자는 50여 개에 달함. 매지권(買地券)에는 이 돈으로 토지 산(土地)에 개시(買)를 한다. 내용은 적혀있으며, 이 철제 오수전은 양나라 무제(漢武帝)가 만든 것으로 53년 무령왕의 사망 즈음 양나라로부터 백제에 전해진 것. 오수전은 백제 초기 왕궁 더로 추정되는 평남 토성에서도 출토된 바 있어 백제 초기부터 유통되었던 것으로 보여 짐



흑유사이병(黑釉四耳瓶)

무덤 내의 동쪽 왕의 권(寶蓋)에서 출토된 병으로 긴 경부와 어깨의 4개의 목지가 특징적이며, 낮은 굽이 부착되어 있고 표면의 유약은 전체적으로 산화되었으나 입과 목의 안쪽에는 흑갈색의 유(釉)가 남아있음. 유약은 원래는 흑색을 사용했던 것으로 추정됨



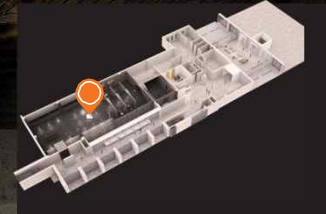
동제수저(銅製匙箸)

무령왕릉 출토 수저 가운데 손가락은 문체가 행일 모양이고 손잡이 끝으로 기면서 넓어져 다란 삼각형을 이루고 있으며 각 끝의 경우 지름면이 각(角)져 있으며, 무령왕릉의 손가락과 똑같은 손가락이 아바(木)한 시(器)의 일본이 무덤에서 출토된 바 있어 백제와 일본의 문물 교류의 현 양상을 살펴볼 수 있게 함

Ⅲ. 세부연출계획 2 무령왕릉

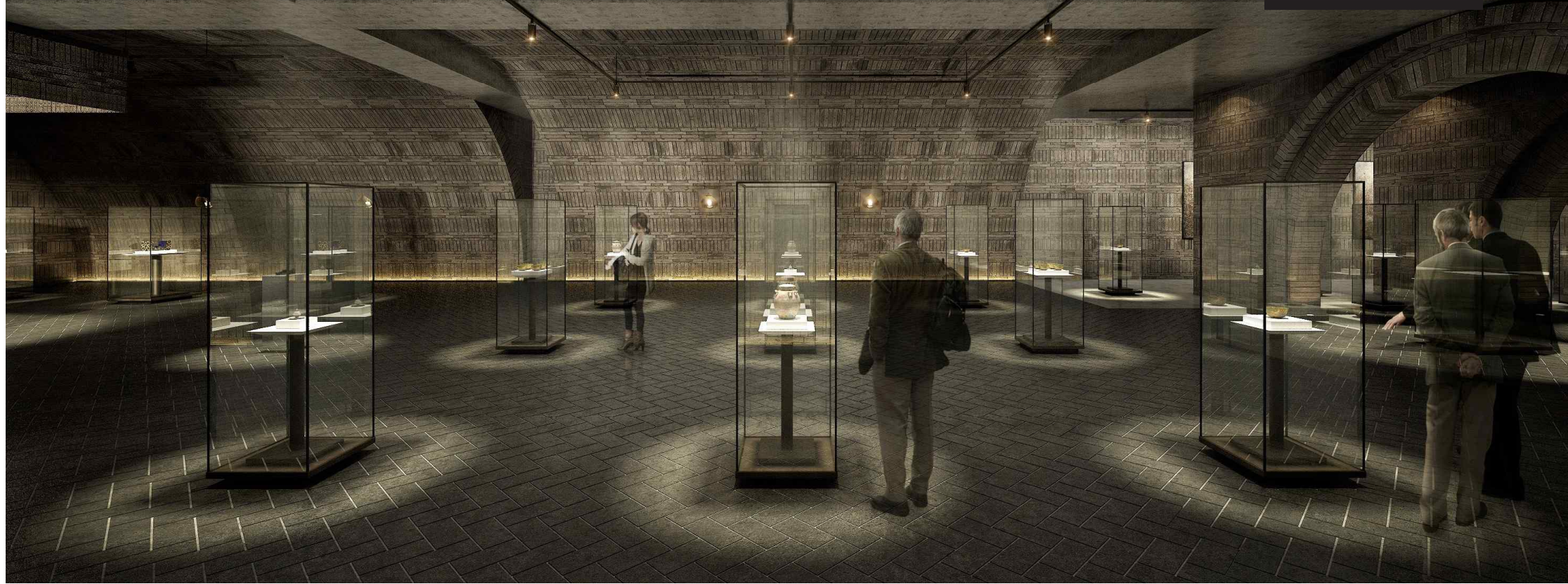
실

국립공주박물관
상설전시개편전시실계 및 전시물제작설치



2.5.1 장인의 숨결이 담긴 공예품

백제 최고의 기술을 가진 장인들이 만든 출토유물을 금제장신구, 동경, 기타공예품으로 분류하여 전시



장인의 숨결이 담긴 공예품

연출내용: 무령왕릉 출토 유물을 금제장신구, 동경, 기타공예품으로 분류하여 전시

금제장신구

장신구란 신체를 아름답게 보이기 위해 장식하는 도구로, 때로는 권위나 위세를 표시하는 수단으로 작용하기도 하며, 백제의 장신구는 일반적으로 목걸이, 귀걸이, 팔찌, 반지, 비녀 등이 해당. 백제의 장신구는 주로 금, 은, 옥, 유리 등으로 이루어졌는데, 특히 공주 무령왕릉에서는 다양한 방법으로 만들어진 장신구가 출토됨



금제귀걸이(황비)

금제귀걸이(황)

금제관장식(황)

동경

무령왕릉에서는 3개의 동경이 출토, 청동으로 만들어진 동경 앞면의 용도는 거울이며, 아마도 백제시대의 권위를 상징. 대체적으로 가슴에 차고 다녔을 것으로 유추되며, 얼굴을 비추는 동경의 뒷면에는 제작 목적 및 왕의 신왕이나 통치이념 등을 새겨 넣어 복잡한 문양과 무늬들이 있음



동경(황)

동경(황)

동경(황비)

기타공예품

무령왕릉에서 출토된 공예품들은 제작 방법에 있어 주조(鑄造) 투각(透刻) 선조(線彫) 누금(鍍金) 타출(打出) 기법 등 당시에 사용되었다고는 믿기 어려운 다양한 공예 기술이 반영되어 있을 뿐만 아니라, 뛰어난 조형성과 미감까지 함께 갖추고 있는 관계로 현대에 만들어진 공예품들과 견주어 보아도 결코 뒤지지 않는 우수한 예술성을 보여주고 있음



동제발

금은상사발

금제사관장식

Ⅲ. 세부연출계획 2 무령왕릉

실

국립공주박물관
상설전시개편전시실계 및 전시물제작설치



2.6 영혼의안식처

무령왕릉을 현대적 감각으로 복원하여 전시하고 VR 디바이스를 통해 무령왕릉 내부를 가상으로 체험

무령왕릉 복원

연출내용: 무령왕릉을 현대적인 감각으로 복원하고 내부에는 무령왕과 왕비의 목관을 전시



금송(金松)으로 만들어진 목관
무령왕, 왕비의 목관은 모두 5cm 두께로 다듬은 판재를 짜 맞춰 삼자모양의 관을 만들고 그 위에 여러 장의 판재를 짜맞춘 무늬를 덮어 마치 마치자발의 기둥처럼 만들었다. 목관 판재의 안팎에는 두께가 얇은 칠을 하고 관고와 관뚜껑에도 은빛으로 장식해 품격을 더했으며, 두 목관 모두 홈을 파서 결합, 못의 모양이나 장식 그리고 관을 운반하기 위한 관고와 기둥이 기본적으로 같은 구조였음을 알 수 있음. 관의 재료로 쓰인 나무의 둘레 직경은 130cm, 나이는 300년 정도로 추정되는데 중류를 분석한 결과 일본 남부 지역에서 많이 자라는 침엽수 계통의 금송(金松)이었음이 밝혀짐



중국과의 문화교류를 알려주는 연꽃무늬벽돌
무령왕릉의 축조에 사용된 벽돌의 문양은 중국 남조의 양나라 때 유행했던 것으로 궁중에서 출토된 벽돌 중에 양양 구워사(饒良口爲師)라는 명문벽돌이 있는 것을 보면 궁중자형에 축조된 벽돌무늬는 남조의 양나라 문화교류를 통해서 가능했던 일이라 여겨진다. 무령왕릉의 벽돌에는 연꽃문과 방울, 무사자문 등이 새겨져 있고 특히 어떤 벽돌에서는 급사(急使), 중방(中方)이란 문자가 새겨져 있어서 벽돌무늬의 축조 벽돌의 제작이 완전한 설계도면의 예이 이루어졌음을 알 수 있다.

VR로 보는 무령왕릉

연출내용: 무령왕릉 축소복원안에 VR기기를 배치하여 가상으로 무령왕릉을 탐험하는 영상 체험

VR(Virtual Reality)
특수한 안경을 사용하여 컴퓨터의 소프트웨어 프로그램 내부에서 가능한 것을 현실인 것처럼 유사 체험하게 하는 유저인 터페이스 기술. 2D의 공간 이미지를 플랫폼을 통해 가상현실로 구현. 360도로 회전할 시 그 공간에 있는 듯 한 체험을 할 수 있는 매체



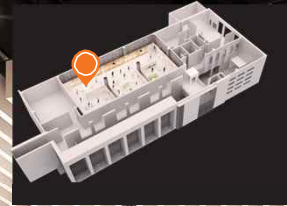
무령왕릉 360도 VR 체험

III. 세부연출계획 3 웅진백제

국립중앙박물관
상설전시1기편 전시실계 및 전시물제출 설치

3.1 무령왕의시대

30M의 벽면을 활용한BIG SCALE 미디어 병풍을 통해강국으로다시 태어난무령왕의시대를 영상으로 소개



웅진백제의 불교문화

연출내용: 불교가웅진백제시기에본격적인발전과장려를 받을 것을 유물을 통해 소개

백제의 불교

백제의 불교는 집류왕 1년(384년) 중국 동진의 승려 미란(米蘭)에 의해 전래되면서부터 시작되었다. 백제의 왕실과 지배 귀족들은 고대 국가 체제 정비를 위한 새로운 사회통합의 방법으로 불교를 적극 수용하였다. 본격적인 불교의 발전과 장려는 웅진시대부터이며 서비시기에 크게 융성하게 된다. 특히 성왕은 공주와 부여에 대흥사를 비롯한 많은 사찰을 세우고 541년에는 양근에 사신을 보내어 알반경 등의 경전을 요청하여 백제 불교를 크게 발전시켰다. 이후 성왕의 뒤를 이은 위덕왕, 법왕, 무왕 등도 불교를 깊이 신봉하였고 백제 전역에 능사, 미륵사, 왕흥사와 같은 많은 사찰을 세웠다.



계유명전불비상 佛坐像 千佛坐像 (국보 108호)

직은 여래상을 기둥 세간이 불상은 이은 천불상(천의 천불상) (千佛像)의 표현으로, 중국 남북조시대부터 당나라까지 유행하였던 형식



금동관음보살입상 金銅觀音菩薩立像

보살이란 구도로서의 석가牟尼께 도움을 구하는 사람을 의미. 삼국시대 보살상은 대개 석가牟尼를 보호하는 삼존불로 만들어졌지만 이 보살은 독립적인 예배 대상으로 만들어 진 것이 특징

천하의 중심으로 우뚝 선 백제

연출내용: 30m의 벽에 영상매체를 활용한 미디어 병풍을 설치하여 글로벌 해양강국으로 성장하여 찬란한 국제문화를 꽃피우고 마침내 천하의 중심으로 우뚝 선 무령왕의 시대를 서정적인 영상으로 소개

#01 글로벌 해양강국, 백제

동아시아를 잇는 해상네트워크를 통해 선진문화와 기술의 전달자 역할을 하였던 백제.



#01 찬란한 국제문화

이와 같은 교류를 바탕으로 찬란한 국제문화를 꽃피우고 중흥의 초석을 다져간 결과.



#03 천하의 중심을 선언

국제사화에 다시 강국이 되었음을 선언하고 천하의 중심으로 우뚝 서게 되었다.



| Content Design Services

STELLAR CUBE's Content design services



STELLAR
CUBE

콘텐츠 디자인 컨설팅

Content design services

디지털 콘텐츠 개발 컨설팅 용역

디지털 콘텐츠 도입을 위한 연구용역 및 컨설팅 제공

기본계획

설계개요 및 범위

- 사업명 : 국립경주박물관 전시품 디지털돌보기시스템 설치
- 사업기간 : 2014. 5. ~ 2014. 10.
- 주요시설 : 신라역사관 2,3,4실, 신라미술관 1실, 금동불시르 황률사실, 월지관1층 1개소, 2층 2개소
- 사업예산 : 187,000,000원(부가가치세 포함)
- 사업내용 : 전시품의 세밀한 장식과 무늬 등을 확대하여 감상할 수 있도록 관람 서비스를 강화
- 전시규모 : 천마총 금관 등 39건(47점)
신라역사관 2실 등 9개소, 10개 시스템 제작 및 설치

계획방향

주요 계획방향 요약

관람객 '참여형' 전시 구현 멀티미디어 및 IT기기를 이용한 쌍방향 소통 커뮤니케이션을 제공하여 관람객의 주도적인 관람을 유도하여 관람 만족도 제고

Theme 1. 고해상도(UHD) 구현

전시품 39건에 대해 고해상도 4K(UHD)의 디지털화로 눈으로 확인 할 수 없었던 유물의 세부를 디지털 기기를 활용하여 관찰 할 수 있도록 제작

- 천마총금관(국보188호), 계림로 장식보검(보물635호) 등

Theme 2. 짜임새 있는 공간 구성

기존 전시공간과의 어울림을 우선적으로 직용과 신규콘텐츠 시스템 설치에 따른 계획에 맞추어 새로운 가벽 또는 구조물을 설치하여 공간을 구성함

- 신규 전시구조물 은 기존 진열장 및 전시공간 컬러 및 연출에 맞추어 제작 및 설치

Theme 3. 디지털 시스템의 활용

2D 영상을 활용 유물의 보조 설명과 신규 디지털(돌보기형 콘텐츠 + 전시유물해설) 시스템 도입으로 첨단 전시공간을 연출

- 지속가능한 미디어 콘텐츠의 활용으로 첨단 디지털 박물관을 선도

주요 계획 안건

감성을 자극하는 효과적인 연출로 첨단시스템과 영상매체, 조명효과를 이용하여 신발견 자료 및 심화자료로 관람객에게 신라시대 문화상을 친근하게 제시

계획방향



공통 변경사항

- 기존 영역과의 일관된 전시 연출 방식 구현으로 전시관람의 연속성 제고

디지털 돌보기 개요



기본 구성내용

"국립경주박물관을 구성하는 공간+연출+콘텐츠가 하나되어 우리민족의 역사를 느끼고 진실한 감동으로 감정이입이 되는 콘텐츠를 이야기 합니다"



콘텐츠 디자인 컨설팅

Content design services

디지털 콘텐츠 개발 컨설팅 용역

디지털 콘텐츠 도입을 위한 연구용역 및 컨설팅 제공

■ 섬유복식실(시스템 5)

▶ 기본계획

- A안 : 1P-Type 1기 (고정형)
- B안 : 1P-Type 1기 (이동형)

▶ 설치 위치

- 섬유복식실

▶ 동선계획

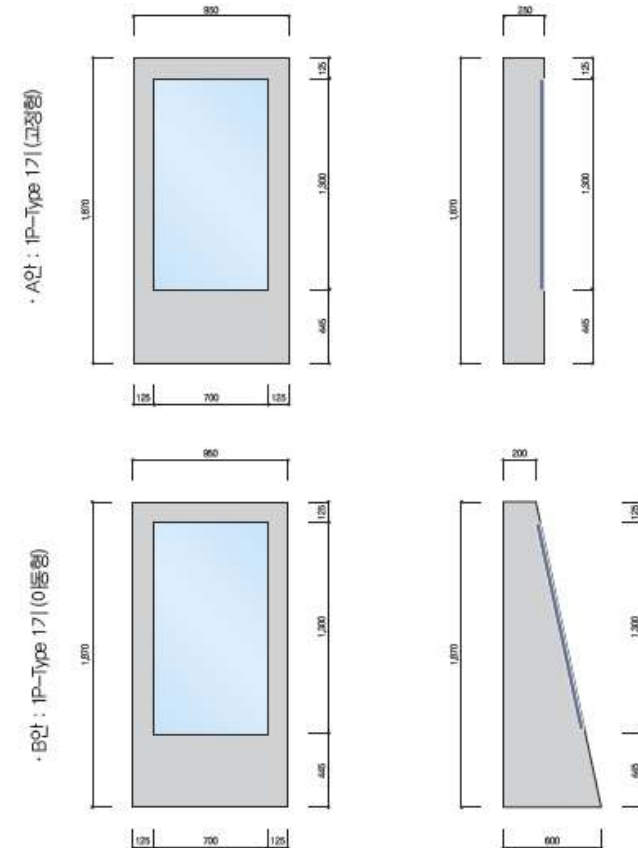
- 기 설치된 전시물과의 관람동선 충돌을 고려하여야 한다.
- 기존 동선을 최대한 활용, 관람에 방해가 되지 않도록 동선계획 수립

▶ 이슈사항

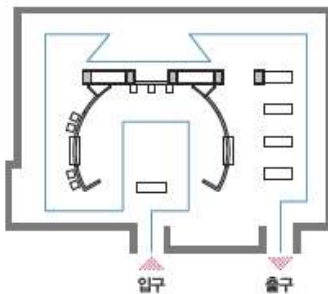
- 시공전 현장 조사 확인 후 TV설치 시 벽부 보강 및 마감용 구조물 설치(벽부)가 필요할 시 기 제공된 설치가이드에 따라 시공한다.

▶ 설치 가이드

- A안 : 1P-Type 1기 (고정형)
- B안 : 1P-Type 1기 (이동형)



기존 동선



설치 후 동선

