



- 위프코(주) 회사 소개 -



1. WIPCO 소개

➤ 일반현황 및 연혁

- 1980년 5월 "우창물산" 설립
- 1991년 국내최초 3D 스캐너 도입 / 미국 Cyberware사 3차원 스캐너 국내 독점 판매 계약
- 1996년 6월 "위프코(주)" 법인전환
- 1997년 벤처기업인증
- 2002년 위프코(주) 기업부설연구소설립
- 2007년 INNOBIZ 인증획득 (중소기업 기술혁신협회)
- 2012년 5월 문화재청 승인 "문화유산기록 보존연구소" 비영리재단 설립
- 2012년 이스라엘 맨티스비전社와 3차원 핸드스캐너 국내 판권 계약
- 2013년 미국 DotProduct LLC社와 3차원 Kinect 핸드스캐너 국내 총판 계약(독점)
- 2013년 네덜란드 Prodim社와 조선/선박용 휴대용 3차원 정밀측정기 국내 총판 계약
- 2014년 ISO 인증취득 (ISO-14001 & 9001, OHSAS18001 & 2007)
- 2014년 네덜란드 Orcabot社와 3D 프린터 국내 판권계약 (독점)
- 2014년 영국 AVEVA LFM社와 3차원 설계소프트웨어 판매 및 교육 대리점 계약
- 2014년 독일 Z+F社와 3차원 레이저스캐너 국내 판권계약
- 2015년 프랑스 imajing社와 imajbox 국내 판권 계약
- 2018년 영국 Senceive社와 국내 판권 계약
- 2019년 미국 Capturing Realities社와 Reality Capture 소프트웨어 국내 판권 계약
- 2019년 독일 NavVis社와 국내 판권 계약(독점)
- 2019년 중국 Greenvalley international社와 국내 판권 계약
- 2022년 Matterport 국내 판권 계약

➤ 사업분야

- 3D 스캔 관련 용역 및 교육
- 3D 레이저 스캐닝 장비 및 관련 소프트웨어 판매

➤ 3D 스캔용역 분야

- 육상플랜트 / 조선, 해양 플랜트
- 토목 / 측량 / 건축 엔지니어링 / 과학수사
- 문화재 3차원 기록 및 콘텐츠 제작

➤ 기타 장비 및 소프트웨어 판매

- 광대역 3D 스캐너, 정밀/얼굴/전신 3D 스캐너
- 각종 3D 소프트웨어



1. WIPCO 소개

➤ 보유장비 현황 - 1



Leica Scan Station P50



Leica Scan Station P40



Leica Scan Station C10



Leica TS16



Leica GPS GS16



×6

Leica RTC360



Leica BLK360



Leica BLK2GO



Leica NA2



SOKKIA B20



Z+F 5016



Z+F 5010x



Gom Atos Q



Gom Atos Compact 5M



Hexagon PrimeScan



×2

Artec Spider



Artec Leo



DPI-8



ProLiner 10i

1. WIPCO 소개

➤ 보유장비 현황 - 2



NavVis M6



NavVis VLX2



Mantis F6



Mantis F5



Mantis F5 SR



LiAir V70



LiBackpack DG50



LiMobile



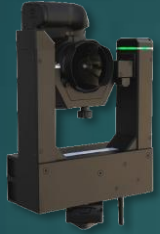
CHCNAV

1. WIPCO 소개

➤ 보유장비 현황 - 3



insta 360 titan



Lizard Q panoramic camera



GoPro 360 Panorama Kit



NCTech I-Star



3D EYE



GigaPan EpicPro



DJI Inspire 2



DJI Mavic2 Pro

×4



×3

insta 360 One X2



Sony A7R4



Sony Lens



×3



Nikon D7500



DJI Matrice 300 & P1



Imaging Box3



Imaging Box2



Canon 5D Mark4



Canon 6D



×3

Nikon D5600



Lens

1. WIPCO 소개

➤ 조직도



구분	3D스캔 및 측량	문화재 및 콘텐츠 제작	경영 및 관리	계
특급 기술자	2	1	5	9
고급 기술자	2	1	2	5
중급 기술자	4	3	1	8
초급 기술자	7	14	1	25
계	15	19	9	47

1. WIPCO 소개

➤ 각종 인증서



특허증



산업디자인전문회사 확인증



경영혁신형 중소기업 확인서



공간정보사업자 확인서



기업부설연구소 인정서



기술평가우수기업인증서



품질경영시스템



환경경영시스템



안전보건경영시스템



기술혁신형 중소기업 확인서



벤처기업확인서

1. WIPCO 소개

➤ 경력사항

- 2021 – 부평역 디지털 트윈 콘텐츠 데이터 구축용역, 인천교통공사
- 2021 – XR메타버스 인천이음 프로젝트 3차원 공간구축 스캔 및 지도제작 용역(2021), 인천광역시
- 2021 – 고려대학교 신공학관 F 3D SCAN, 고려대학교산학협력단
- 2021 – SCS X1 3D SCAN 및 현장실측 용역, 삼성물산건설(서안)유한공사
- 2021 – 디지털 트윈 환경에서 도로시설물 데이터담 구축 및 개방, 한국지능정보사회진흥원
- 2021 – 레이저스캐닝과 360 파노라마 영상을 활용한 역설계 용역, 율시스템 주식회사
- 2021 – 3D Laser Scanning, 삼성중공업
- 2021 – 3D 모델링제작, 한국전력공사
- 2021 – 남해지역 장기생태조사지 임분구조 분석을 위한 지상라이다 촬영, 국립산림과학원
- 2021 – 대전시 배수지 11개소 3D 스캔 용역, 주식회사 장민이엔씨
- 2021 – 평택 FAB 2기 신축공사프로젝트 3D SCAN 광파기 검측을 통한 노즐 설치 정합성 검측(상층 동편), 삼성물산
- 2020 – 평택 FAB 2기 신축공사프로젝트 3D SCAN 광파기 검측을 통한 노즐 설치 정합성 검측(하층 서편), 삼성물산
- 2020 – 평택 삼성전자 반도체공장 P1 운영 FAB 5D 역설계, 삼성전자
- 2020 – 이천 SK 하이닉스 M16 Ph-1 A Project BIM 기반 3D Scan 시공 검측, SK 하이닉스
- 2019 - 평택 FAB 2기 신축공사프로젝트 관련 3D SCAN 광파기 노즐 검측 및 설계검증 용역, 삼성물산
- 2019 - 여수 YNCC NCC#2 PROJECT 3D 레이저스캔 용역 , 한화건설
- 2019 - L6 3D SCAN 용역 , 삼성엔지니어링㈜
- 2019 - SUM E-Line 증설 중 3D SCAN , 삼성엔지니어링㈜
- 2019 - 가연성폐기물처리시설 해체공정 시뮬레이션용 , 율시스템㈜
- 2019 - 삼성전기 1L 증설현장 2개층 , 삼성엔지니어링㈜
- 2019 - A3 Y-OCTA 30K 증설 3D SCAN , 삼성엔지니어링㈜
- 2019 - L6 폐수 3D Scan 용역 , 삼성엔지니어링㈜
- 2019 - 안동댐 3D 디지털 매핑 안전점검 용역 , 한국수자원공사

**2021년 현재까지 500 개
이상의 3차원 레이저스캔
프로젝트 수행**

**국내 유일의 레이저 스캔
서비스 및 컨설팅
전문기업!!**

**육상·해상 플랜트 As-built
레이저스캔 프로젝트 및
설계용역 전문**

1. WIPCO 소개

➤ 경력사항

- 2019 - YNCC 제2공장 PDMS 3D 설계용역, (주)제이텍솔루션
- 2019 - 수렴형 공간데이터 획득 플랫폼 제작, 한국전자통신연구원
- 2019 - 동래구신청사 건립공사 기본 및 실시설계용역, 하나건축 건축사사무소
- 2018 - GS칼텍스 여수1공장 3D SCAN 업무, 일신종합엔지니어링(주)
- 2018 - 송도 트리플타워 신축공사(시공) 3D스캐닝 용역, (주)포스코건설
- 2018 - 한국전자통신연구원 드론시험장 3D 스캔 및 모델링, (주)젠토
- 2018 - 리모델링 주택 실측메뉴얼 작성 및 성능검증, (주)포스코건설
- 2018 - 7-1단계 폐수처리장 3D Scan 용역, 삼성엔지니어링(주)
- 2018 - BIM PROJECT수행 용역(청주 SK하이닉스)_2, (주)티에이파트너스
- 2017 - BIM PROJECT수행 용역(청주 SK하이닉스)_1, (주)티에이파트너스
- 2017 - 3D SCAN 및 형상일치 검토 용역, 삼성물산
- 2017 - 여의도파크원 3D스캔 및 정합성 검토 용역, (주)두울테크
- 2017 - 청주 SK 하이닉스 M15 현장 3D 스캔 및 검사, SK 건설
- 2017 - 신고리 원전 5, 6 호기 3DScan 을 활용한 형상 일치 검토, 한국수력원자력 (주)
- 2016 - 선박 프로펠러 3D 스캔 및 역설계, 중소조선연구소
- 2016 - 실내공간정보 DB 구축 및 콘텐츠 활용서비스 플랫폼 개발, 한국전자통신연구원
- 2015 - 삼성엔지니어링 멕시코 Salamanca 정유공장 PDS 역설계, 삼성엔지니어링
- 2015 - 중국플랜트현장 3D 스캔, 삼인정보시스템
- 2016 - 삼성엔지니어링 멕시코 Salamanca 정유공장 PDS 역설계, 삼성엔지니어링
- 2015 - 삼성디스플레이 중국 소주 공장 3D 스캔, 삼성 SDS
- 2015 - 광주 국립 아시아문화전당 운영 인프라 구축 실내 3D 스캔, 광주아시아문화원
- 2015 - 당진화력발전소 임펠러 역설계, 당진화력발전소
- 2014 - 2014 실내공간정보구축사업 용역, 국토교통부

**2021년 현재까지 500 개
이상의 3차원 레이저스캔
프로젝트 수행**

**국내 유일의 레이저 스캔
서비스 및 컨설팅
전문기업!!**

**육상·해상 플랜트 As-built
레이저스캔 프로젝트 및
설계용역 전문**

1. WIPCO 소개

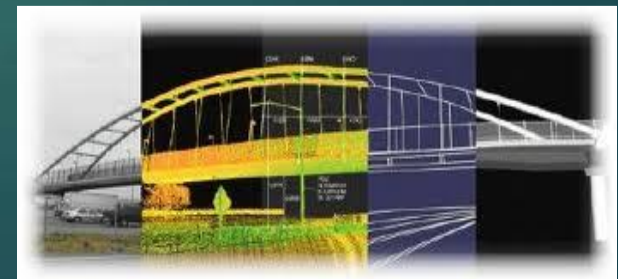
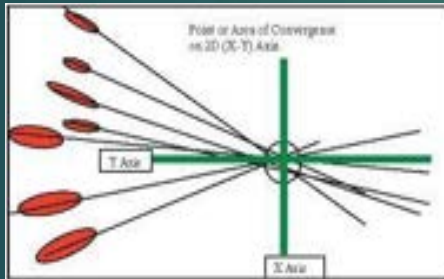
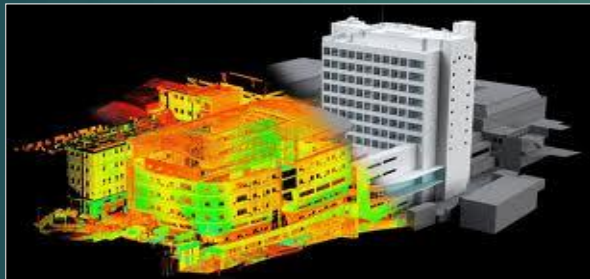
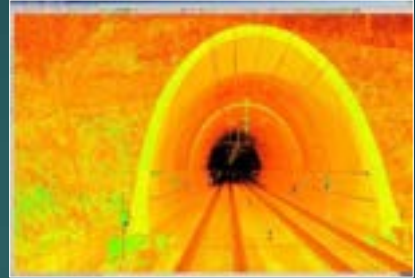
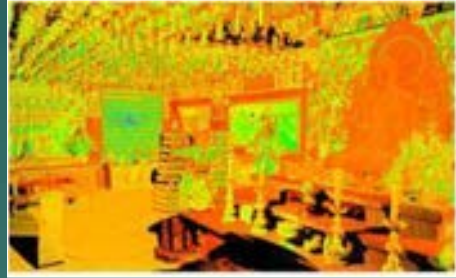
➤ 경력사항

- 2015 - 삼성엔지니어링 멕시코 Salamanca 정유공장 PDS 역설계, 삼성엔지니어링
- 2014 - 현대제철 "공동가대 3D 스캔 및 PDMS 역설계 용역"당진 현대제철소, 현대엔지니어링
- 2014 - "CBDC Tray & Column 3D Scan 및 Inspection 용역" 울산 포스코플랜텍, 삼성엔지니어링
- 2013 - 2013 실내공간정보구축사업 용역, 국토교통부
- 2013 - "RPLC Deep Conversion Project 3D Scan & SP3D Modeling"베네수엘라 PLC 정유공장, 현대엔지니어링
- 2013 - "Riyadh Refinery Clean Transportation Fuel Project PDS Modeling"리야드, 사우디아라비아, 삼성엔지니어링
- 2013 - "MGC Refinery Plant Revamp Project 3D Scan & PDS Modeling"쿠웨이트, SK 건설
- 2013 - "Noble Discoverer Drillship 3D Scan & 3D CAD 설계용역"거제 STX 조선소, Noble社
- 2013 - "MGC Refinery Plant Revamp Project 3D Scan & PDS Modeling"쿠웨이트, SK 건설
- 2013 - "Noble Discoverer Drillship 3D Scan & 3D CAD 설계용역"거제 STX 조선소, Noble社
- 2013 - 'LNG Ship Internal Tank & Hull Scan'울산 현대중공업조선소, 현대중공업
- 2013 - "18,000 TEU 초대형 컨테이너선 20척 3D 스캔 및 Inspection", 거제, 대우조선해양
- 2013 - "카타르 국립박물관 3D스캔을 통한 As-built DB 구축 및 3차원 설계 모델업데이트 방안 컨설팅", 도하, 현대건설
- 2013 - 'PDS 3D Intelligent Modeling of LNG Refinery Plant', 사우디아라비아, SK건설
- 2013 - 'Qatar Offshore Platform 11 Vessels 3D Scan Consulting'울산 현대중공업조선소, 현대중공업
- 2012 - '삼성전자 5D 모델링 구축을 위한 Low-Fab 구역 3D 스캔방안 기술검토'기흥 삼성전자, 삼성SDS
- 2011 - 'UTOS Pipeway 3D Scanning & Modeling Work'스키크다 알제리, 삼성엔지니어링
- 2010 - 'MEP modeling in PDMS using 3D scanned as-built data' 스키크다 알제리, 삼성엔지니어링
- 2009 - 'Skikda Refinery Plant Processing Unit 3D Spatial Survey'스키크다 알제리, 삼성엔지니어링
- 2009 - 'Gwangyang Steel Works Conveyor line 3D Spatial Survey' 광양제철소, 포스코엔지니어링
- 2008 - '삼천포 화력발전소 3D Scan 및 VR 모니터링 시스템 개발 용역'삼천포화력발전소, 한국전력공사

**2021년 현재까지 500 개
이상의 3차원 레이저스캔
프로젝트 수행**

**국내 유일의 레이저 스캔
서비스 및 컨설팅
전문기업!!**

**육상·해상 플랜트 As-built
레이저스캔 프로젝트 및
설계용역 전문**



Thank You!!!



위프코㈜

경기도 용인시 수지구 신수로 767 분당수지 유타워 지식산업센터 502~503호

Email : wipco@wipco.co.kr

Home Page : www.wipco.co.kr

Office : +82.31.719.6077 / Fax : +82.31.719.6079