

KOREA VIRTUAL REALITY INC.

한국가상현실(주) 회사소개서



Contents

-
1. 주요현황 및 조직도
 2. 주요연혁
 3. 주요고객 및 파트너
 4. 보유기술
 5. 비전
 6. KOVI 메타버스 플랫폼
 7. KOVI 메타버스 적용 분야
 8. 3D VR 평형데이터

1. 주요현황 및 조직도



법인설립
1999년 1월



대표이사
장호현



본사위치
서울특별시 송파구
중대로97 효원빌딩16F



직원수
38명

플랫폼사업부

솔루션마케팅

3D VR의 기업업무 적용에 대한
컨설팅 및 영업

서비스 마케팅

3D VR 패키징 솔루션에 대한 SAAS
서비스 운영 및 인테리어 제품 유통
기획/운영

대표이사

경영지원

인사, 재무, 총무업무 총괄

기술연구소

솔루션개발

3D VR 엔진의 개발 및 패키징 솔루션
개발, 3D 관련 선행기술 개발

콘텐츠개발

3D VR에 사용되는 다양한 3D Object
Modeling

웹솔루션개발

3D VR과 WEB과의 연동을 위한
다양한 WEB 솔루션 개발

UXID

사용자 경험을 바탕으로 한 최적의
User Interface 개발

2-1. 주요연혁

1998년 ~ 2003년

- 1998. 02월 - 사이버 미디어로 출범
- 1998. 11월 - LG화학 데코빌 인테리어 VR-CAD시스템. 150개 대리점 납품계약
- 1999. 01월 - 한국가상현실(주)로 법인전환 99.3 대동주택 고객선택형 아파트 시뮬레이션 시스템 구축
- 2000. 02월 - LG건설 최고급형 아파트분양 및 리모델링 가상현실 시스템 구축
- 2000. 06월 - LG화학 데코빌 'Kovi Archi' 보급 및 독점 유지보수 계약
- 2001. 07월 - Kovi Archi 중국 수출 - 차이나 온라인(COL)에 Kovi Archi 공급 계약 체결
- 2002. 06월 - 리바트에 3D 가상현실 가구 컨설팅 솔루션 'ezPACK'을 공급
- 2003. 05월 - 이팩스, 주방가구 설계용 ezPACK 및 ERP연동시스템 공급 계약
- 2003. 07월 - 전자재 생산 및 리모델링 프렌차이즈 업체인 워더스우드 전대리점에 견적, 발주가 가능한 Kovi Archi 납품

2004년 ~ 2009년

- 2004. 05월 - 현대건설 해운대 현대배네시티 3D 가상현실 모델하우스 구축
- 2004. 12월 - 삼성전자 Global Shop Display 3D Simulation 시스템 계약 체결
- 2005. 05월 - 보루네오 주방가구 설계 시스템 구축 계약 체결
- 2006. 10월 - 에넥스 주방가구 3D VR 설계 S/W 구축 계약
- 2006. 12월 - 삼성전자 빌트인 가전 설계 시뮬레이션 구축 계약
- 2007. 04월 - KCC, 3D VR을 활용한 KCC 인테리어 상담 및 견적 프로그램 구축 계약
- 2007. 11월 - 리바트, 주방/불박이 설계 시스템 구축 계약
- 2007. 11월 - 까사미아, 사무용 설계 시스템 구축 계약
- 2008. 02월 - 신한벽지, 벽지 변경 시뮬레이션 구축 계약 체결
- 2008. 03월 - LG화학 주방, 불박이장 3D CAD 시스템 구축 계약 체결
- 2009. 09월 - 서울시 3차원 공간정보구축사업 아파트 실내 서비스 콘텐츠 공급
- 2009. 12월 - 일룸, 키오스크 레이아웃 시스템 구축

2-2. 주요연혁

2010년 ~ 2015년

- 2010. 12월 - NAVER 소셜앱스에 소셜네트워크를 접목한 인테리어 디자인 소셜앱 '코비하우스VR' 오픈
- 2010. 12월 - 제일기획, 삼성전자 In Store-Design Simulation 개발 계약
- 2011. 10월 - COEX 가상현실을 활용한 임대공간관리 시스템 계약 체결
- 2011. 11월 - ARK 공장 lay-out Simulation 구축 계약 체결
- 2012. 03월 - 서울대학교병원 차세대 디지털 경영 병원 공간관리 시스템 구축 계약
- 2012. 08월 - 실내공간 가상설계 솔루션 'KOVI Archi 3' 정식 출시
- 2012. 11월 - 경기도소방재난본부 3D 업체 화재 훈련 프로그램 구축 계약
- 2013. 12월 - 인천국제공항공사, 3D기반 통합공간관리시스템 구축 계약
- 2014. 09월 - (주)현대리바트, 3D 토털인테리어 고객 상담 시스템 계약
- 2015. 04월 - 욕실공간 가상설계 솔루션 'KOVI Bath' 출시
- 2015. 11월 - 서울아산병원, 통합 공간관리시스템 개발 프로젝트 수주

2016년 ~ 2021년

- 2016. 12월 - 한국전력인재개발원, 배전 설계 시공 3D 교육 시뮬레이터 구축 계약
- 2017. 07월 - (주)에스아이티, 삼성공장 평택 사업장 3D 관제 시스템 라이선스 공급
- 2017. 09월 - VR인테리어 디자인&커뮤니티 앱 코비하우스VR 출시
- 2018. 03월 - 한국전기안전공사, '전기 설비 진단 및 검사 시뮬레이터' 개발 계약 체결
- 2018. 12월 - 인천국제공항공사, '통합공간관리시스템 고도화 사업' 개발 계약 체결
- 2019. 04월 - ETRI, 화재 현장 시뮬레이션 및 지휘 역량 강화 지원형 실감 소방 훈련 콘텐츠 기술 개발 수령
- 2019. 09월 - LG하우시스, 가상현실 기반 고객 상담용 토털 인테리어 설계 시스템 개발 계약 체결
- 2020. 04월 - NAVER, 전국 11만 아파트 평형 3D이미지 제공 계약 체결
- 2020. 09월 - 인천국제공항공사, 전력시설 VR교육 시뮬레이터 구축 사업 계약 체결
- 2021. 05월 - LG유플러스, 전국 11만 아파트평형 3D이미지 및 아파트 면적 DATA 제공 계약 체결
- 2021. 07월 - 하이프라자(LG전자), VR 가상배치서비스 개발 계약 체결

3. 주요고객 및 파트너



4. 보유기술

VR / AR / MR

실제 현실을 그대로 재현하기 위해, 본사는 사실적 실시간 렌더링, 재질표현, 동작인식, 시선추적 등 다양한 첨단기술과 장비 (HMD, KINECT, LEAP MOTION, HAPTIC, MOBILE 등) 를 동원하여 사용자에게 시각/ 청각/ 촉각 등 다양한 감각을 통해 욕구를 만족시키고 있습니다.

융합

IT 시스템은 하나의 기술로만 구축된 시스템은 매우 드물며, 다양한 기술이 융합되어 구축되었을 때 그 효과가 더 크게 작용되고 있습니다. 본사는 가상현실 기반으로 다양한 기술과 융합하여 시스템 및 솔루션을 구축해 오고 있습니다.

사물인터넷(IOT)

사물인터넷(INTERNET OF THINGS)은 각종 사물에 센서와 통신 기능을 내장하여 인터넷에 연결하는 기술입니다. 무선 통신을 통해 각종 사물을 연결하는 기술을 의미하며, 본사는 이 기술을 활용하여 다양한 방식의 실내위치추적 솔루션을 구축한 경험이 있습니다.

크로스 플랫폼

다중 플랫폼 빌드 개발 환경을 사용하여 이 기존 플랫폼상에서 동일한 형태의 사용성을 제공 할 수 있습니다. 디바이스 혹은 운영 플랫폼에 의존적인 구조나 속성 등에 대한 구분 처리를 통하여 하나의 프로젝트 소스 코드로 다중 플랫폼 빌드가 가능할 수 있도록 하는 효율적인 솔루션을 개발할 수 있습니다. 여기에 한국가상현실 자체 공간정보 구조 및 연계 모듈을 통해 이 기존 솔루션 간 공간 정보에 대한 호환처리를 가능하게 합니다.

인공지능(AI)

다양한 용도와 지능을 요구하는 솔루션을 구축하기 위하여 필요에 따라 인공지능 (ARTIFICIAL INTELLIGENCE)의 종류인 규칙 기반과 데이터 기반(기계학습)의 기법을 적용하고, 이를 통해 최적의 솔루션을 구축하고 있습니다.

3D 그래픽스

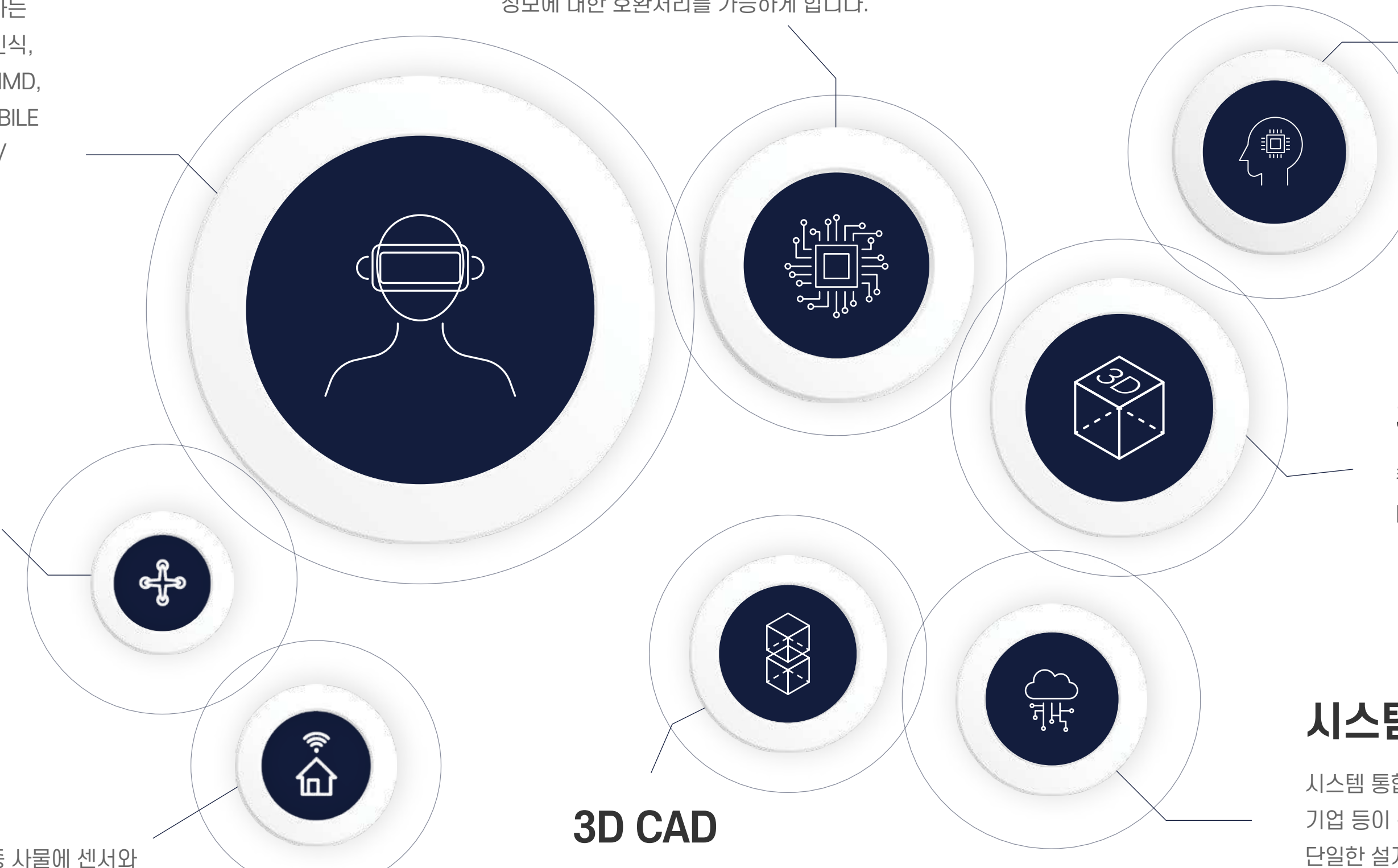
컴퓨터로 창작하는 다양한 이미지, CAD, 3D 모델링 및 다양한 시각효과를 표현하고 있습니다.

시스템통합(SI)

시스템 통합(SYSTEM INTEGRATION)은 공공기관이나 기업 등이 운영하고 있는 다양한 정보시스템을 하나의 단일한 설계와 구조에 따라 통합하는 것을 의미합니다. 본사는 클라우드 서버, 데이터 전환, 제품발주시스템을 통해 기관의 ERP와 연계하여 3D 도면 및 가상현실 기반의 통합시스템을 구축해 오고 있습니다.

3D CAD

3D CAD(COMPUTER AIDED DESIGN)를 지원하는 KOVI 설계엔진을 통해 다양한 건축물 및 공간연출과 설계를 지원합니다. 실시간으로 계산/생성되는 공간과 별도 객체 제공되는 정밀한 형태의 라이브러리 조합을 통해 최고의 건축설계 생산성을 보장하고 있습니다.



5. 비전

미래를 그리는 메타버스 선도 기업 한국가상현실

한국가상현실은 최고의 기술력과 풍부한 경험을 바탕으로 대한민국 메타버스(metaverse) 시대를 열어가고 있습니다. 또한 국내 최고 VR 플랫폼 기업으로서의 위치를 더욱 확고하게 유지하고자 ‘2025 KOVI platform’이라는 중장기 비전과 추진 목표를 수립하고 이를 달성하기 위하여 역량을 집중하고 있습니다.

6. KOVI 메타버스 플랫폼

INTERIOR METAVERSE (B2B2C)

VR CORE '코비아키'를 건축, 인테리어 분야에 특화한 O2O 서비스로, 서비스를 구성하는 3주체인 전문가-소비자-제조사 니즈에 맞춘 VR 솔루션을 제공하여 VR, AR, MR, 360VR 등을 제작하고 경험하고 공유하는 비즈니스 플랫폼입니다.



6. KOVI 메타버스 플랫폼



전문가

인테리어 전문가 그룹을 대상으로 인테리어 디자인에 특화된 PC기반 ‘코비아키S’ 시리즈(코비키킨S, 코비빌트인S)를 SaaS 방식으로 서비스를 제공하고 있습니다. 전문가는 코비아키S 솔루션을 활용하여 공사후의 모습을 VR 조감도로 제작하고, 제작된 VR을 소비자의 모바일기기에 VR, AR, 360VR등으로 제공하여 영업력을 극대화 합니다.



소비자

모바일에서 VR로 인테리어를 디자인하고 체험할 수 있는 ‘코비하우스VR’를 제공하고 있습니다. 전문가용 ‘코비아키S’ 라이트버전으로 몇 가지 기능을 제외한 대부분의 기능을 동일하게 제공합니다. 특히 전문가 & 제조사용 ‘코비아키S’와의 Sync. 기능은 수준 높은 VR 콘텐츠를 VR, AR, 360VR등 다양한 방법으로 모바일에서 경험하고 SNS로 공유가 가능합니다. 115,000여개 이상의 아파트도면을 제공하고 있으며, 추후 부동산, 이사등 서비스확장이 예정되어 있습니다.



제조사

자재를 판매 또는 제작, 판매하는 그룹으로 전문가용 ‘코비아키S’ 시리즈를 기반으로 제조사의 규격에 맞춰 커스터마이징된 솔루션을 이용하여 고객상담, 견적, 발주까지 가능한 올인원 VR 솔루션을 제공하고 있습니다.

6-1. 코비온라인

건축, 인테리어 전문가를 대상으로 인테리어 디자인에 특화된 '코비아키S' 시리즈 VR 솔루션을 SaaS 방식으로 서비스하고 있습니다. 서비스하는 프로그램으로는 인테리어 디자인용 '코비아키S'를 중심으로 주방가구용 '코비키킨S', 붙박이장, 신발장, 수납장 설계용 '코비빌트인S' 이 있으며, 부가서비스로 회원전용 커뮤니티 서비스 코비언을 제공합니다.



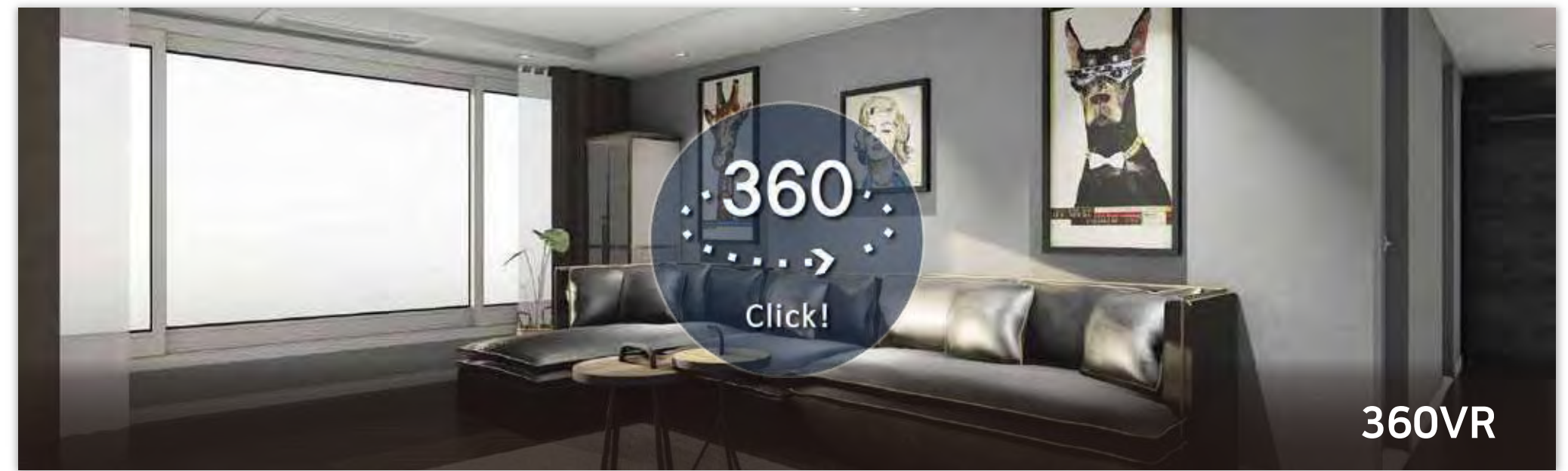
코비아키S
클릭만으로 완성되는
VR 인테리어 디자인



코비키킨S
업계에서 이미 검증된
주방 설계 시스템



코비빌트인S
누구나 쉽고 간단히 설계할 수
있는 빌트인가구 프로그램



360VR



Real VR



Real Time Cartoon VR



Real Time Cross-Section

코비온라인 회원
10,500여 회원

보유 자재(코비아키S 기준)
50,000여 개

3D VR 아파트평형
115,000여 개

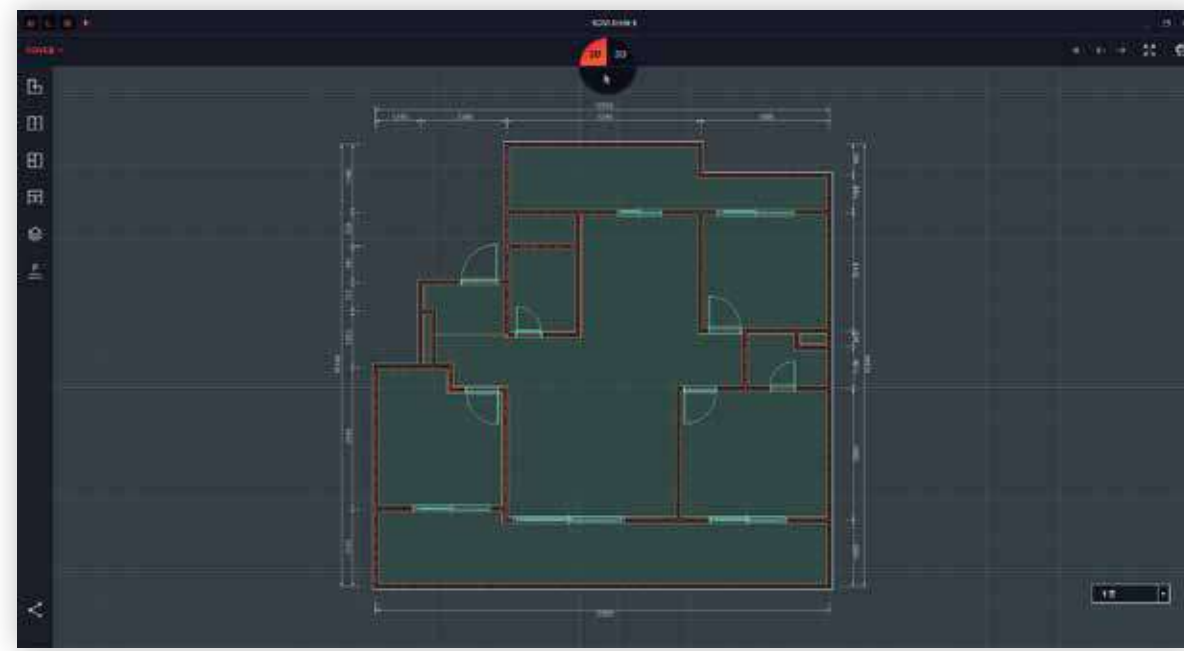
주요 협력사
LG하우시스, 개나리벽지,
신한벽지, 구정마루 외 8개

VR Expansion
코비하우스VR, HMD, 360VR, AR

파일 호환
AutoCAD, SketchUp, 3ds Max

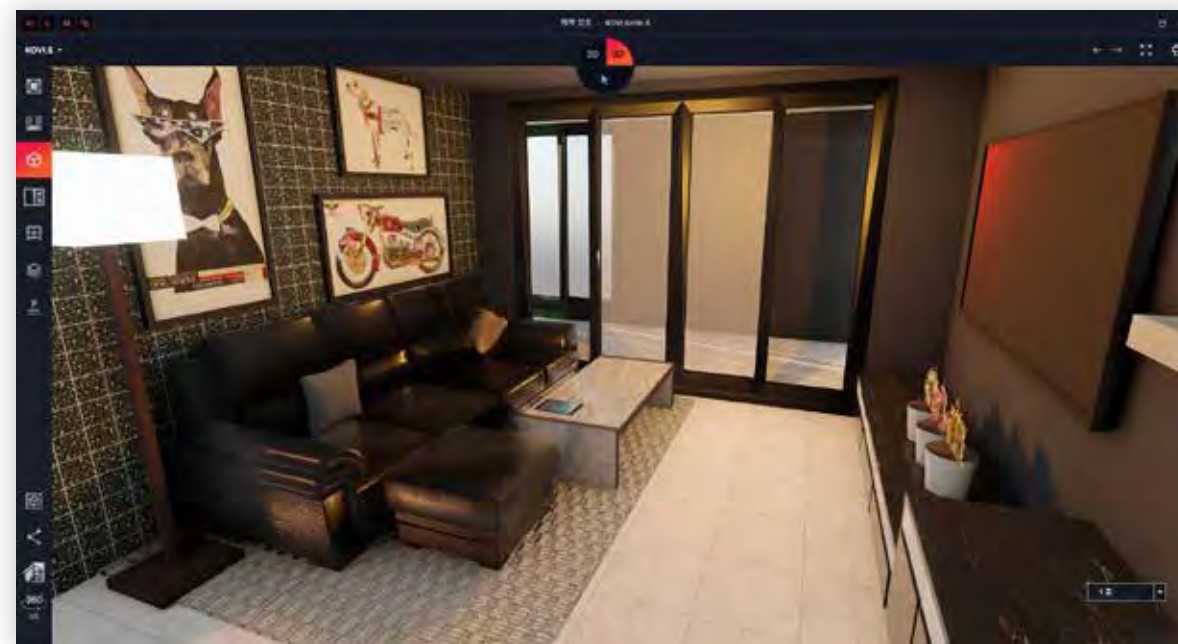
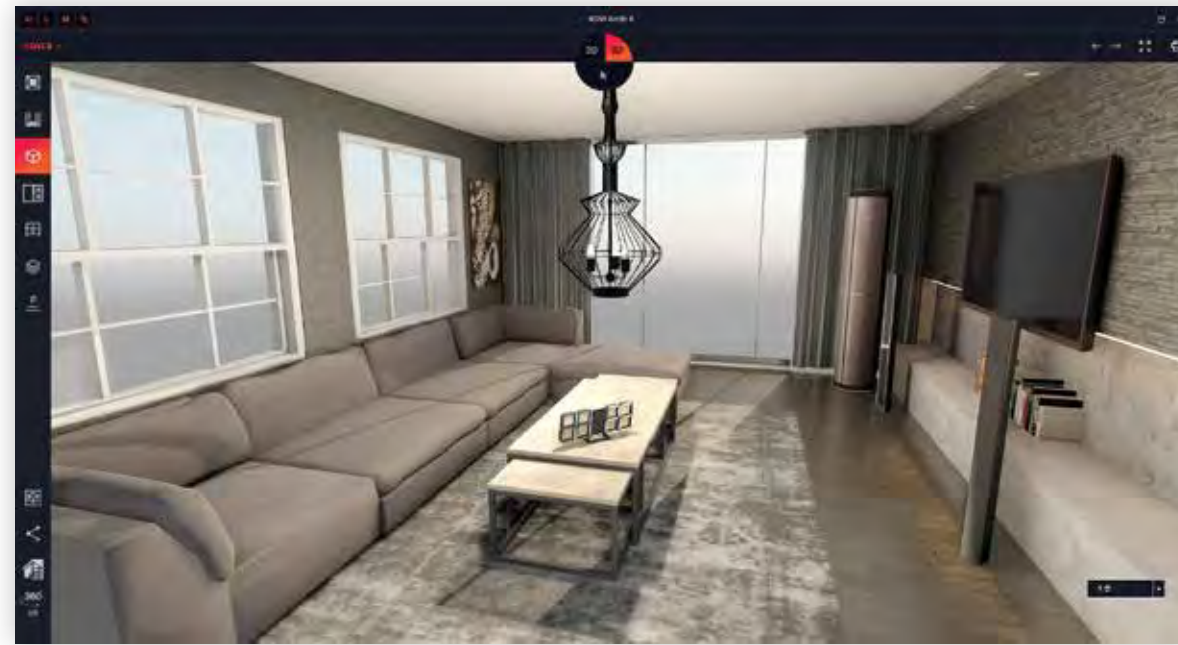
*2020년 11월 기준

6-2. 코비아키스



STEP 01. 벽/문/창 등 구조 설계

- ezCAD를 이용하여 마우스 클릭만으로도 구조 설계 가능



STEP 02. 구조 설계 후 고품질 VR 실시간 확인

- 2D/3D 실시간 전환 가능
- 렌더링 작업없이 고품질 네비게이션 가능

HMD

Oculus VR™

htc VIVE

Odyssey VR

360VR

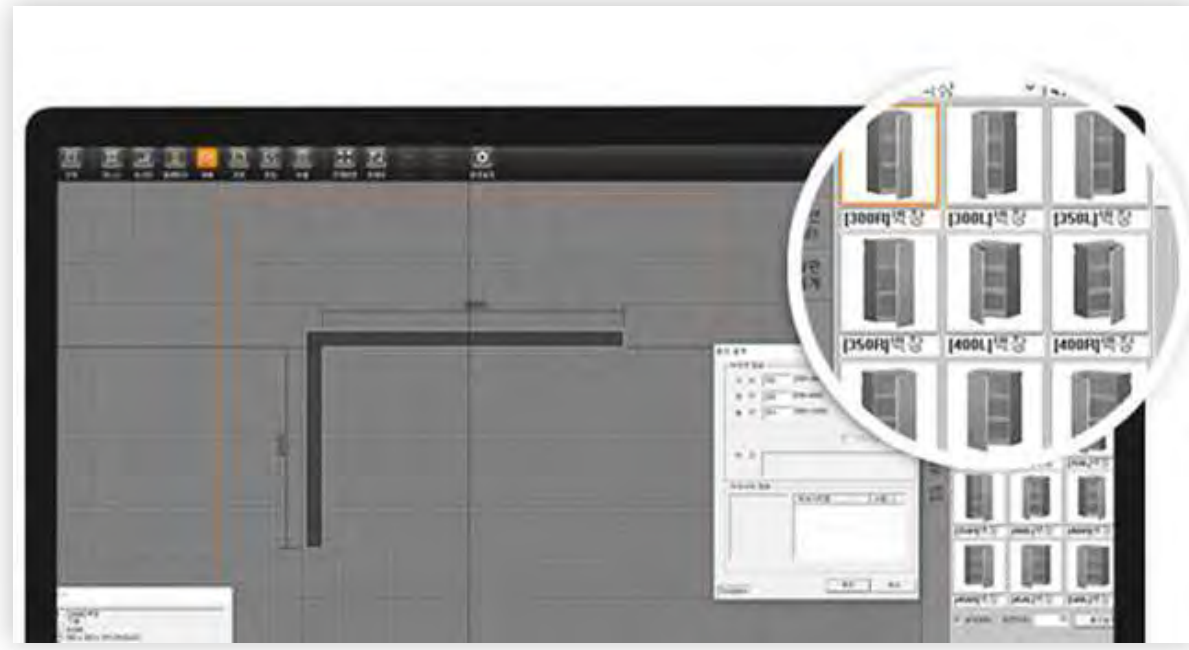
YouTube

facebook



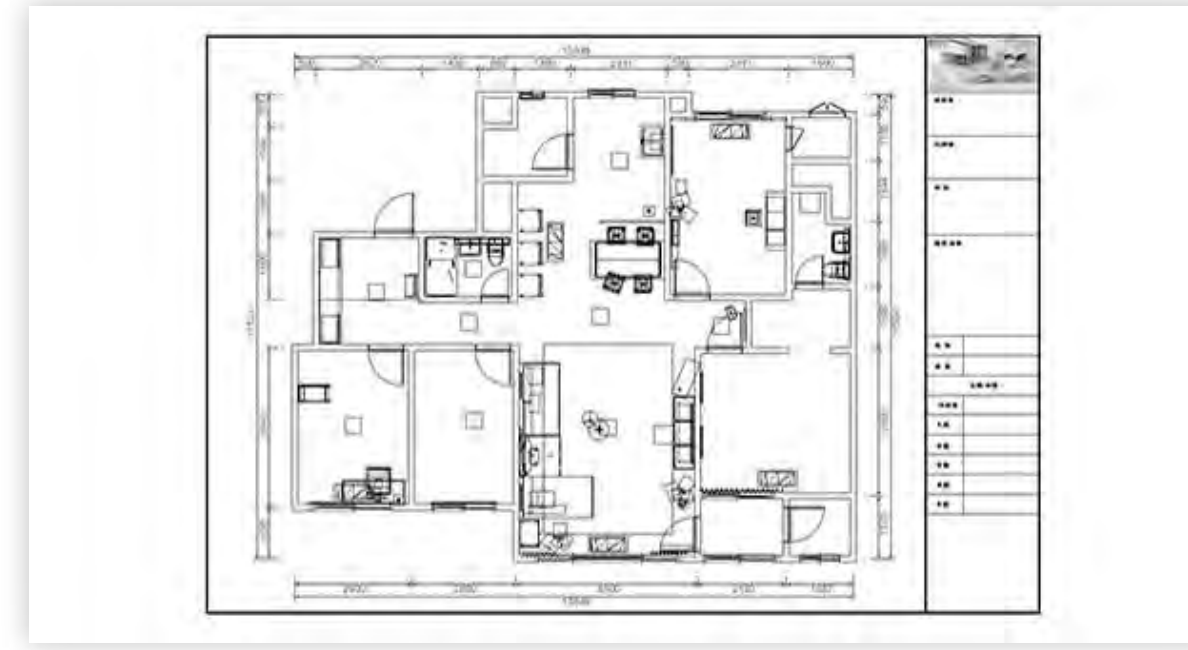
STEP 03. Mobile VR, 360 VR, AR, HMD(PC) 등 다양한 플랫폼과 데이터 연동

6-3. 코비키친S



꺼내고, 배치하고, 입히고

주방의 형태별로 원하는 상/하부장을 꺼내어 누구보다 손 쉽게 배치해보세요.



도면 / 견적

정확한 주방시공이 가능합니다. 엑셀과 연동하여 사용해 보세요.



이제는 하나하나 만들지마세요

한 번의 클릭으로 모든 장에 일률적으로 상판/휀샤(서라운딩)를 자동 설치할 수 있습니다.



코비아키S와의 손 쉬운 연동

코비키친S 에서 설계한 주방을 손 쉽게 코비아키S 라이브러리로 등록하여 사용할 수 있습니다.



6-4. 코비하우스VR

누구나 VR 인테리어 꾸미기가 가능한 무료 모바일 인테리어 서비스입니다.
3D VR 기반의 인테리어 작업이 가능하며, 코비아키S에서 설계된
고화질의 작업물을 VR, 360VR로 확인할 수 있습니다.



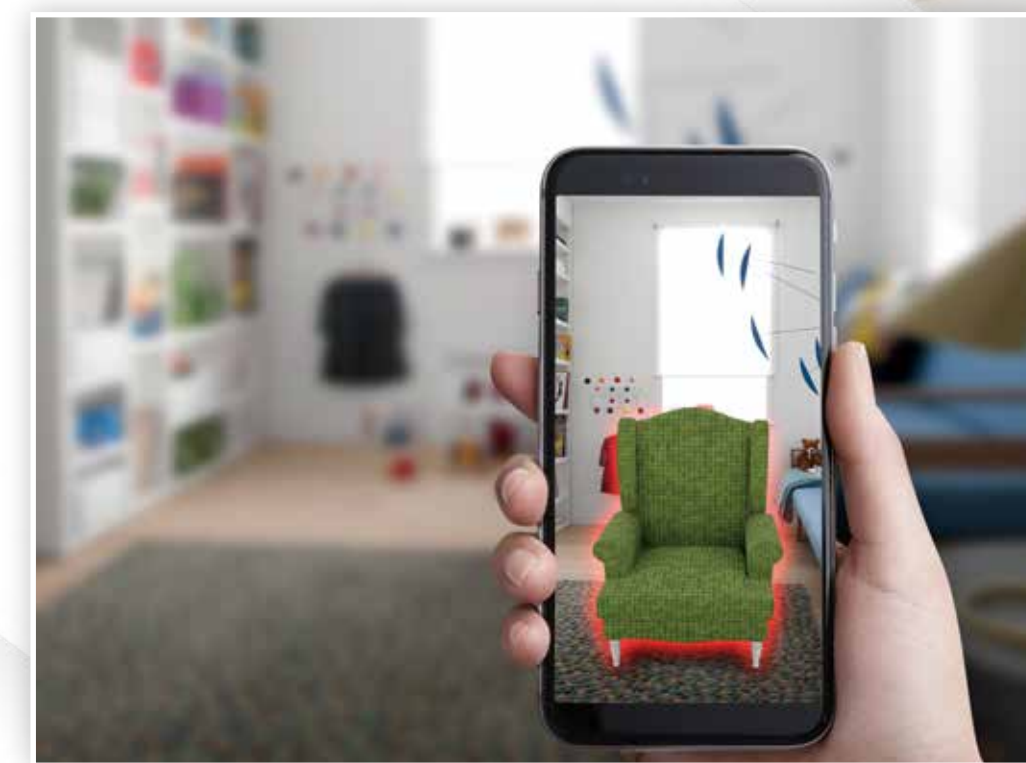
모바일 VR 인테리어 꾸미기

VR 공간을 만들고 벽지, 가구 등 실제 데이터를 기반으로 제작된 수많은 인테리어 자재들을 자유롭게 배치하여 꾸밀 수 있습니다.



코비아키S 연동 360VR 뷰어

코비아키S에서 설계한 공간을 코비하우스VR과 연동하여, 언제 어디서든 VR, 360VR로 볼 수 있는 코비아키S 뷰어로 활용이 가능합니다.



AR 인테리어 서비스

증강현실 기능을 활용해 실제 공간 위에 벽을 그리거나 어울리는 가구를 배치하여, 공간 인테리어를 미리 구성해볼 수 있습니다.



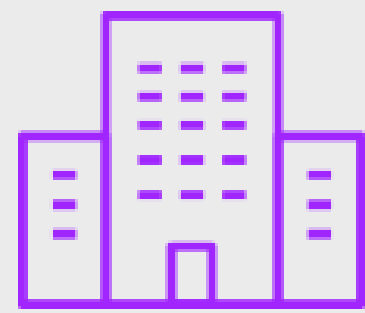
3D VR 아파트평형 제공

지도를 기반으로 전국의 3D VR 아파트평형을 찾고, 인테리어를 꾸며볼 수 있습니다. 11만 5천여 개의 아파트평형을 제공합니다.

7. KOVI 메타버스 적용 분야

B2B INDUSTRY FIELD

VR CORE '코비아키'를 공간관리, 관제, 해석, 직업훈련, 매장관리 등 해당 산업분야에서 요구하는 사양에 맞게 제작한 VR 솔루션을 제공합니다.



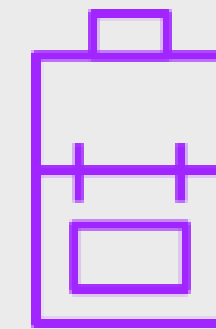
공간관리



관제



해석



직업훈련



매장관리

7. KOVI 메타버스 적용 분야

직업훈련분야

전기설비처럼 고위험, 전문지식을 요하는 산업현장에서 VR 기반의 교육 / 훈련 시뮬레이터의 효과를 제공하기 위해 Unreal 또는 Unity 등을 활용하여 개발합니다. 상황 별 현실 실습현장의 구축부담을 줄이고, 공간적,시간적 제약이 없는 VR 기반의 교육 / 훈련 시뮬레이터를 제공합니다.



공간관리분야

기관 내 공간, 토지, 장비 등 복잡하고 다양한 자산을 효과적으로 관리하기 위하여, 공간 및 자산 자원의 체계적이고 일원화된 관리 및 공간 수정 등 다양한 기능을 요구하는 분야로 주로 Unity 엔진으로 개발된 통합공간관리시스템을 제공합니다.



관제분야

건설현장, 공장, 보안 등 업종에 따라 시스템에서 관리되는 다양한 객체정보를 수집하고 분석한 후 3차원 가상 공간상에 효율적으로 가시화 하여 직관적으로 정보를 관리하고 관제할 수 있는 관제솔루션을 제공합니다.



해석분야

3D 공간 데이터 및 3D 객체를 기반으로 통신, 열전도, 부품 해석 등 산업분야의 Analysis Module 과 연계를 통해 다양한 3차원 가시화 기법으로 해석 결과를 PC, 모바일, 웹 등 다양한 플랫폼에서 시뮬레이션 할 수 있는 솔루션을 제공합니다.



매장관리분야

매장 배치의 중요요소인 레이아웃 구성, 동선의 조정, 공간을 고려한 제품의 배치 등 VMD(Visual Merchandising Display) 요소를 적용하여 해당 자료를 시각적으로 확인할 수 있는 매장관리솔루션을 제공합니다. 특히 매출DB와의 연동으로 제품의 배치 및 동선의 변화에 따른 매출변화 확인이 가능합니다.

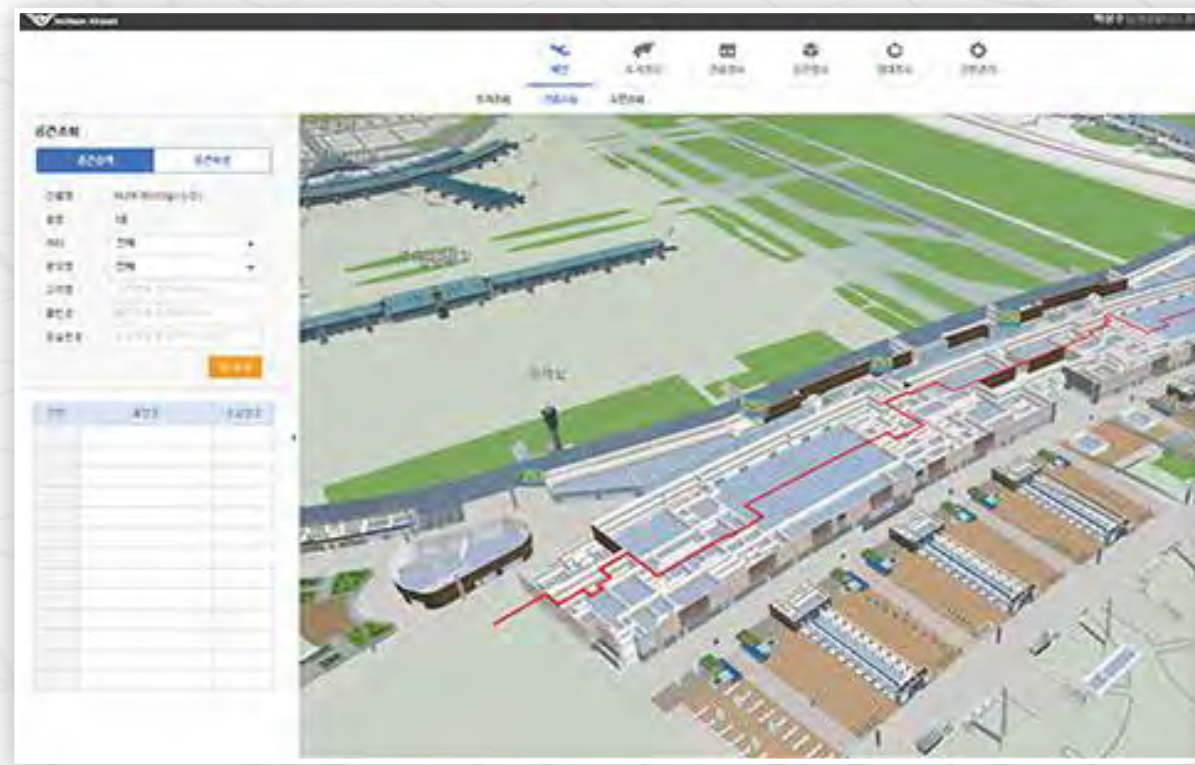


7-1. 임대 / 공간 / 자산관리

한정된 공간자원으로 인하여 효율적이고 합리적인 공간 및 자산 배분의 필요성이 증가되고 있습니다. 기관 내 공간, 토지, 장비 등 복잡하고 다양한 자산을 효과적으로 관리하기 위하여, 공간 및 자산 자원의 체계적이고 일원화된 관리가 가능한 통합공간관리시스템을 제안해 드립니다.



- ✓ 공간의 형태/가치/도면/이력/사용자/임대정보 등을 3D가상현실 환경에서 조회
- ✓ 부동산/임대현황/기간별 수입현황 등 각종 통계정보 제공
- ✓ ERP에 흩어져 있는 다양한 공간 속성을 3차원 가상 공간에서 목적에 맞추어 제공
- ✓ 임대/자산/인사/시설물 정보 등과 연동한 효율적 공간자산 관리 및 의사결정 정보 제공
- ✓ RFID/위치추적/출입 시스템과 연계하여 관제 및 방재 시스템으로 확장 가능



■ 인천공항공사
통합공간관리시스템(ASMS)



■ 서울아산병원
통합공간관리시스템(AMIS-SM)



■ 코엑스
임대공간관리시스템(U-LMS)



■ 서울대병원 차세대 디지털 경영병원
공간관리시스템

7-2. 건축 / 인테리어 / 가구

건축물의 내부 및 외관을 쉽고, 빠르게 VR로 작업할 수 있도록 지원해 주는 객체기반 지능형 VR 솔루션으로 ezCAD 엔진이 적용된 2D 모드에서 설계한 데이터를 실시간으로 3차원 VR 공간정보로 변환하고 시뮬레이션 할 수 있습니다.



- ☑ 자체개발 2D 도면 설계 엔진 ezCAD를 통한 마우스 드로잉 방식의 벽체 설계
- ☑ 3D 공간 및 해당 오브젝트별 재질변경 / 사용자 임의의 재질 추가 기능 제공
- ☑ 2D 도면 설계 데이터를 별도 작업없이 실시간으로 3D 공간 정보로 변환
- ☑ 설계 정보와 연동되는 자동 견적서 출력
- ☑ 벽, 문, 창, 기둥 등 마우스 Drag&Drop을 통한 건축물 컴포넌트의 간편 배치
- ☑ DWG, DXF, 3DS, JPEG, BMP, XML, EMF, XLS 등 다양한 파일의 import/export 지원



▣ LG하우시스
토탈인테리어솔루션



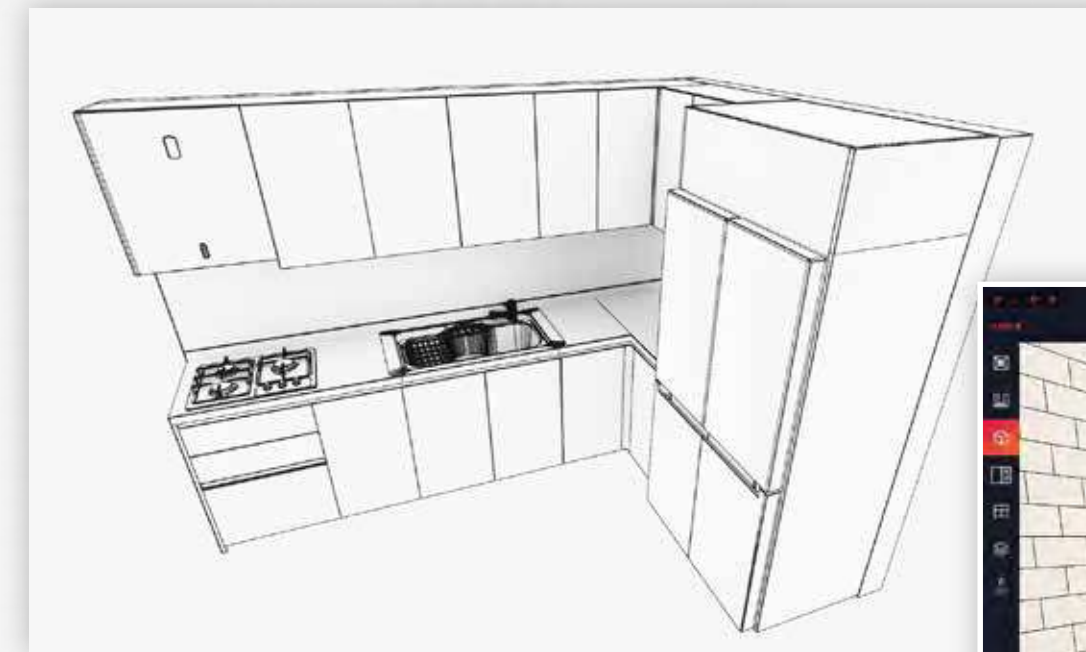
▣ 현대리바트
주방/불박이장 솔루션



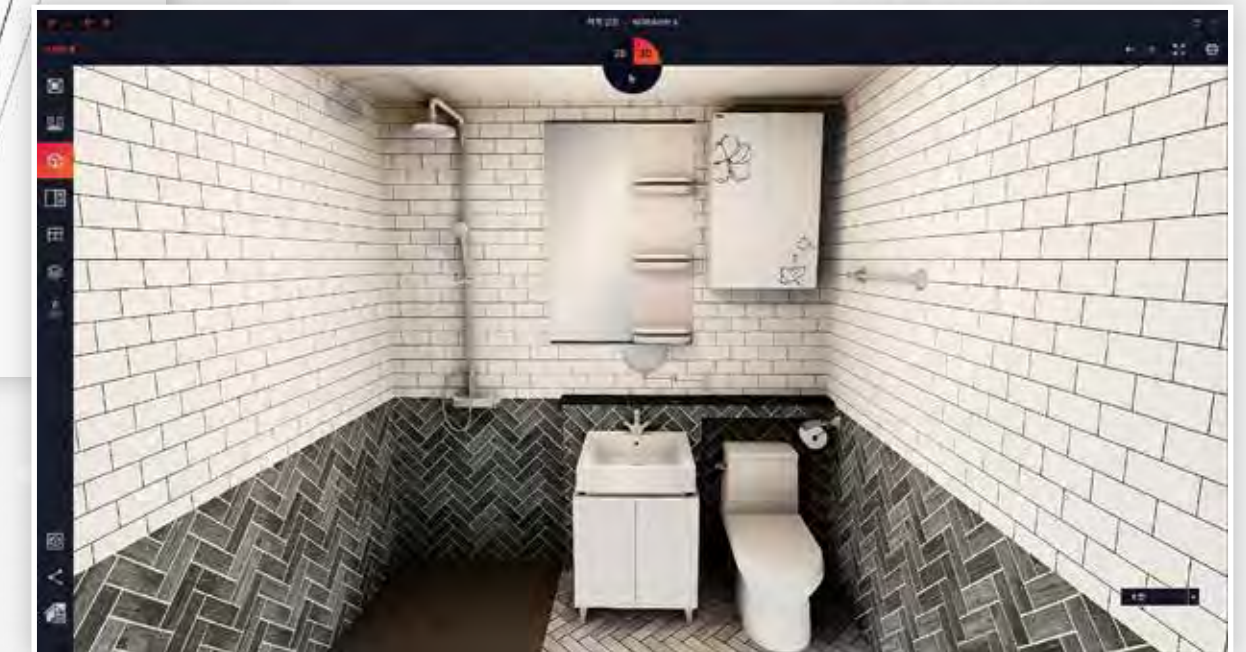
▣ 보루네오 오피스 솔루션
[BIF OFFICE CAD]



▣ 일룸 시스템가구 솔루션



▣ 목산 주방 솔루션



▣ 대림 욕실 솔루션

7-3. 교육 / 훈련

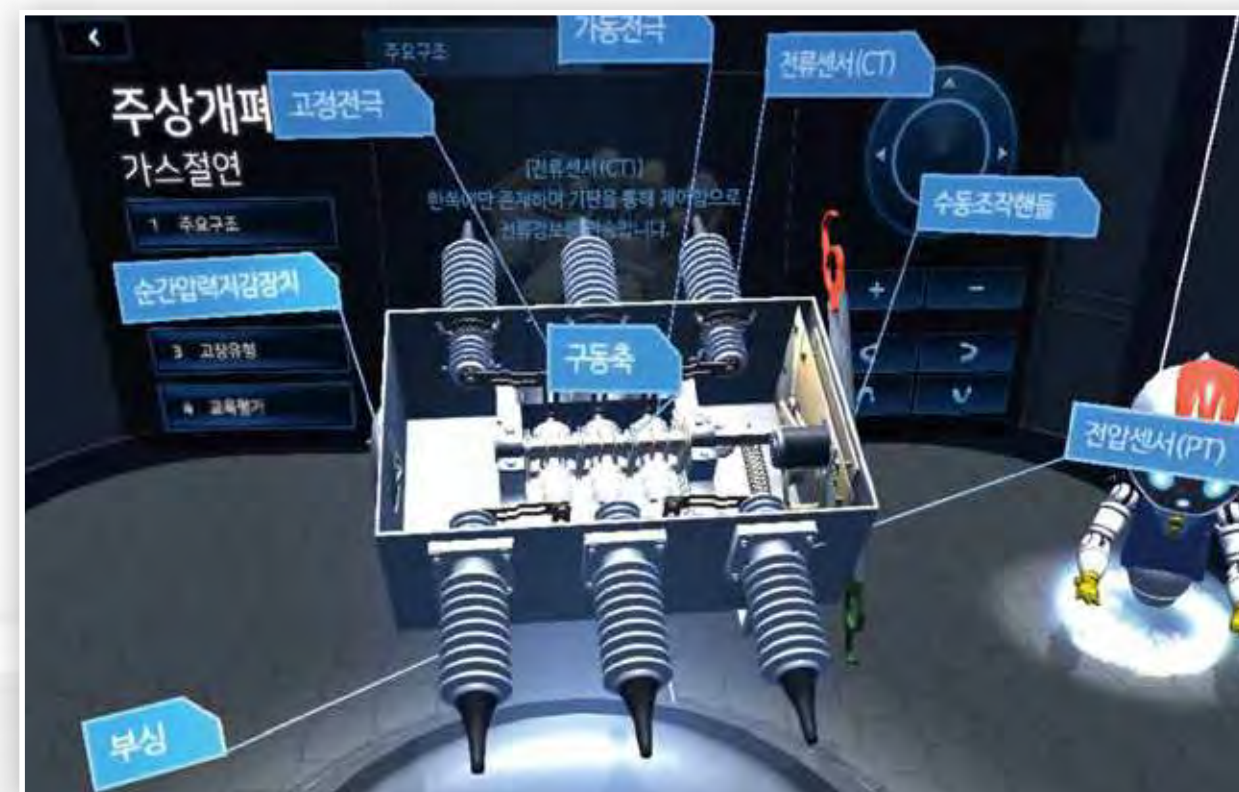
전기설비처럼 고위험, 전문 지식을 요하는 다양한 산업현장에서 가상현실 기반 직무훈련 시뮬레이터의 효과가 입증되고 있습니다. 상황 별 실습현장의 구축부담을 줄이고, 공간적, 시간적 제약이 없는 가상현실 기반의 직무훈련 시뮬레이터를 구축해 드리겠습니다.

특징 및 기능

- ✓ 고퀄리티 3D Object를 기반한 사실적인 체험 환경 제공
- ✓ 현장의 업무프로세스나 특정 산업 군의 실제 메커니즘을 시뮬레이터내 그대로 구현
- ✓ Web과 연계하여 교육, 실습, 평가 진행
- ✓ 3D Object에 속성 관리 기능을 부여하여 기자재의 체계적인 관리 지원
- ✓ 고객의 요청에 최적하는 시나리오 및 시뮬레이터 구동방식 제안
- ✓ HMD · 키보드 · 마우스 · 게임 컨트롤러 · 동작인식 등의 다양한 컨트롤러 연계 가능



■ 한국전기안전공사
전기설비 검사/진단 시뮬레이터



■ 한전 전력연구원 VR기반 배전기자재
동작방식 및 시공작업 시뮬레이터



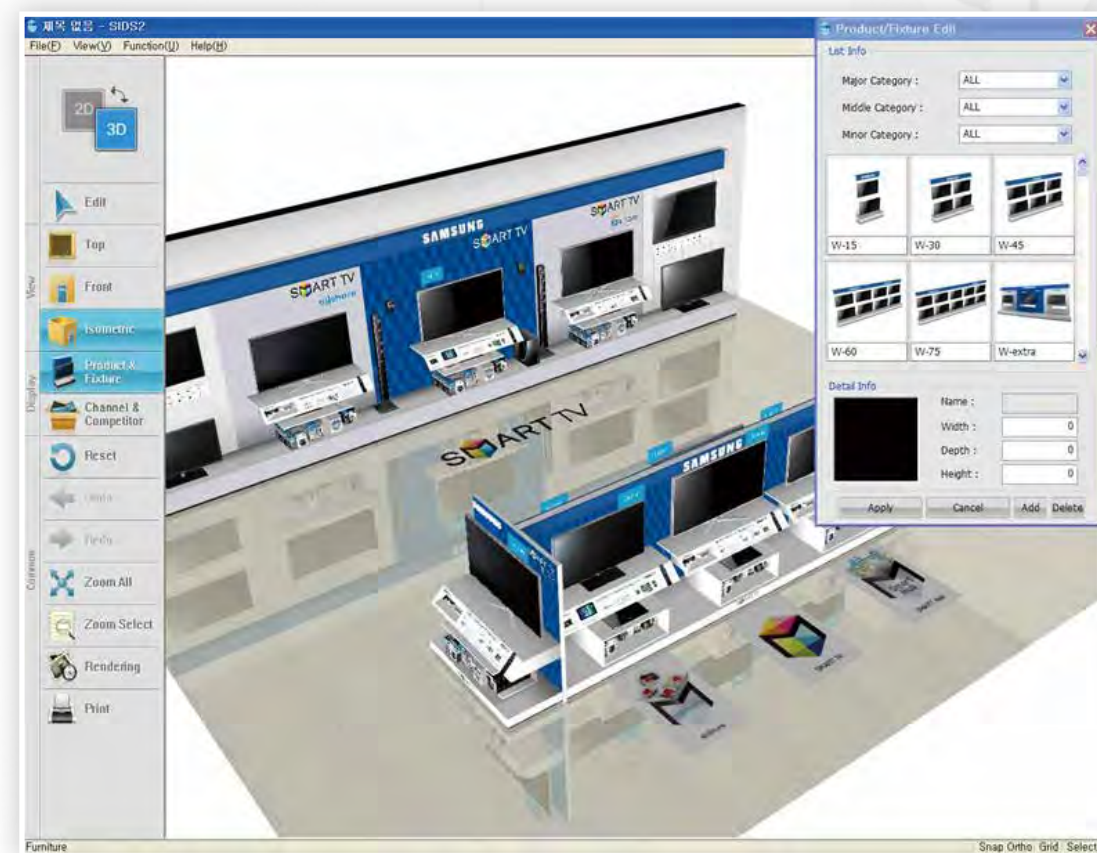
■ 한전 인재개발원
배전설계시공 3D 교육 시뮬레이터

7-4. 매장 배치

매장 배치의 중요 요소인 레이아웃 구성, 동선의 조정, 공간을 고려한 제품의 배치 등 VMD(Visual Merchanding Display) 요소를 적용하여 해당 자료를 시각적으로 확인하면서 종합적으로 관리할 수 있는 솔루션입니다.

특징 및 기능

- 진열대의 폭, 높이, 수량, 종류 등의 데이터베이스 구축
- 고객사 요청사항을 반영한 상품 진열 로직 적용
- 황금 스페이스 및 황금 라인 표시
- 주력 상품, 단시간에 쇼핑이 가능한 상품, 계절 상품 등 상품별 옵션을 진열대에 적용
- 매장 구조에 따른 예상 고객 동선 흐름의 시뮬레이션 지원
- 운영중인 고객사 ERP System과 연계한 매출 정보 표시 및 차트/보고서 출력



■ 삼성전자
TV전시 시뮬레이터 자동화 시스템



■ LG전자
3D TV 디스플레이 자동화 시스템



■ 삼성전자 Mobile Shop
디스플레이 시뮬레이터 시스템

7-5. 공간데이터

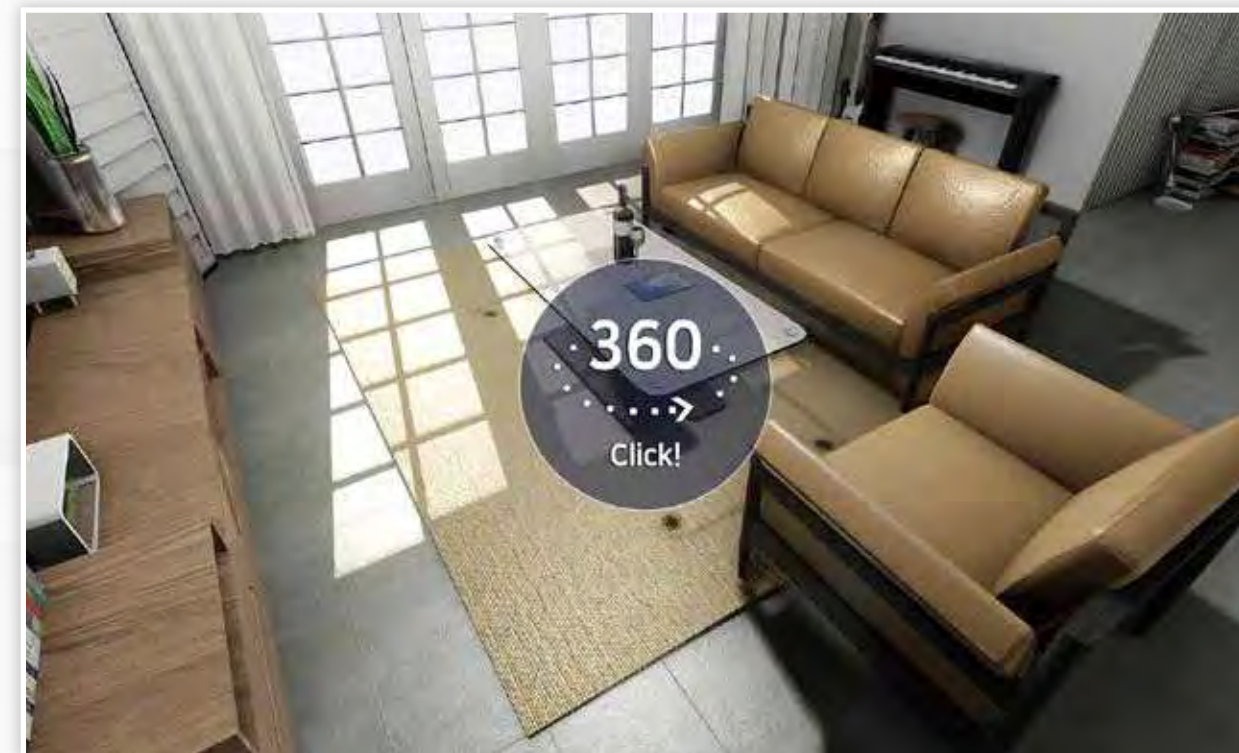
VR 솔루션인 코비아키S를 활용하여 아파트, 빌라, 주택, 빌딩 등 다양한 공간을 손쉽게 원하는 이미지로 가공이 가능하며, DB와의 연동을 통해 아파트 도면 서비스, VR 모델하우스 등 다양하게 활용이 가능합니다.

특징 및 기능

- ✓ 국내 최대인 115,000개의 아파트평형을 보유
- ✓ 단지형태, 층수, 전용면적, 주소 등 다양한 상세정보 제공
- ✓ PC, 웹, 모바일 등 다양한 플랫폼 지원
- ✓ VR, AR, MR, 360VR, HMD 등 다양한 출력 지원
- ✓ 공간도면에 대한 현행화 및 체계화, 일원화된 관리
- ✓ 인공지능을 이용하여 대량의 2D 도면을 VR 도면으로 자동 전환



▣ 평형데이터



▣ 모델하우스

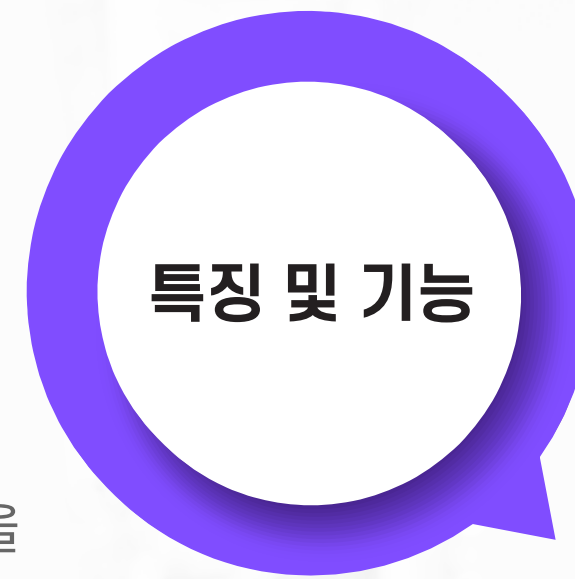


▣ 자재데이터

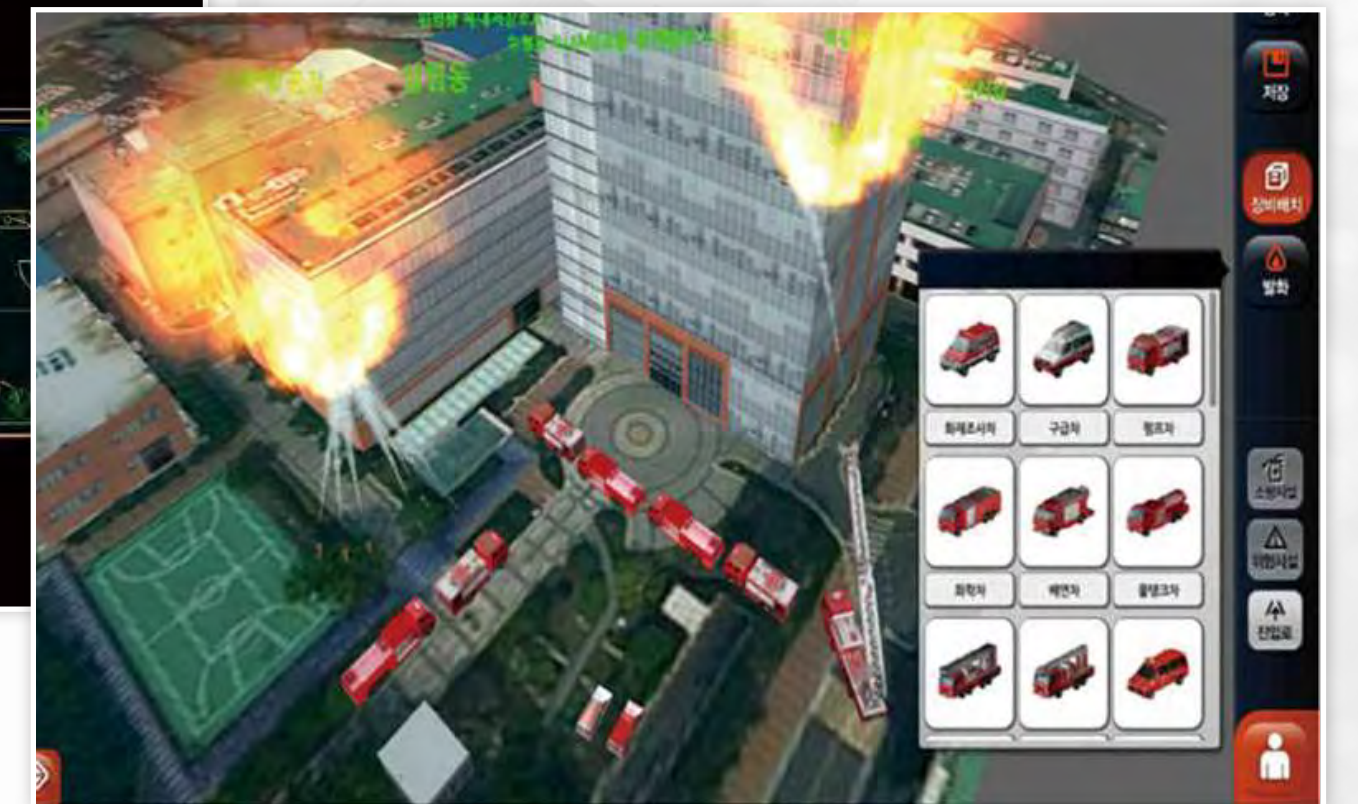
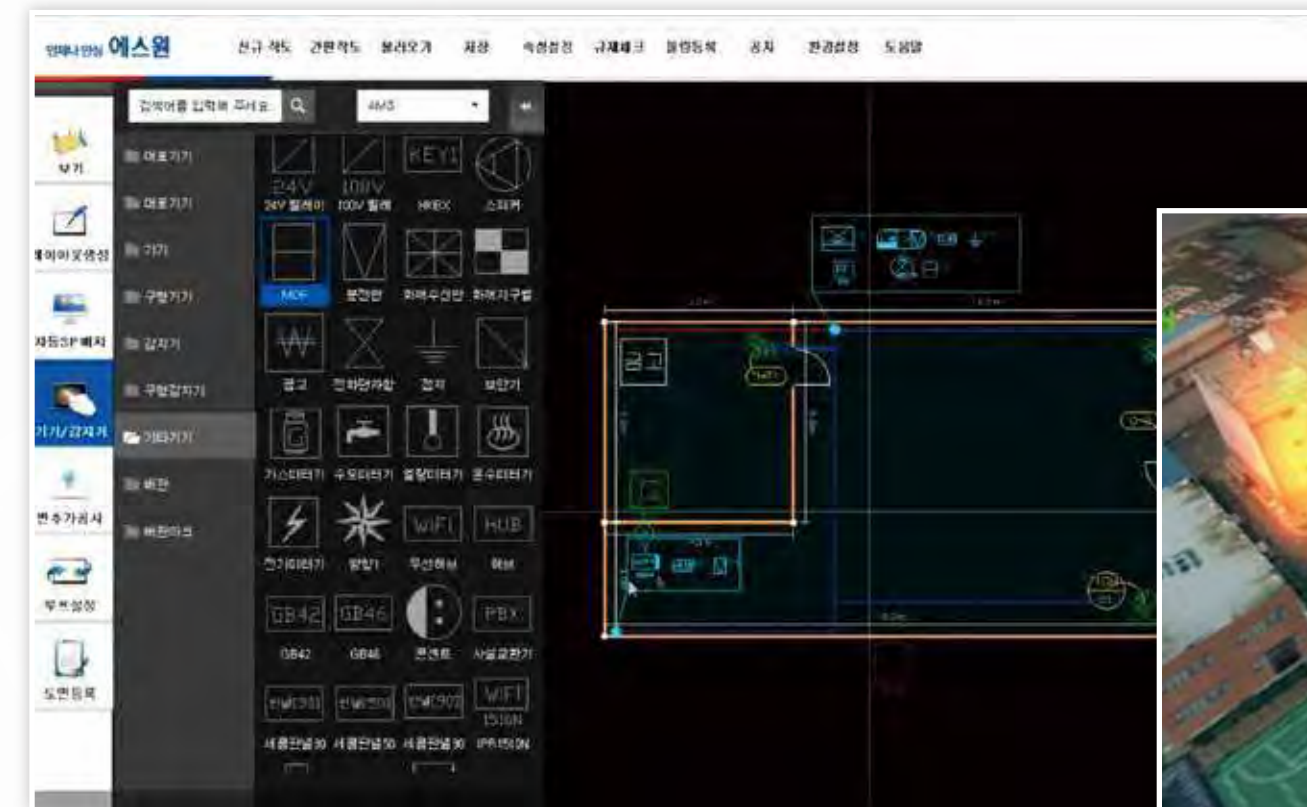
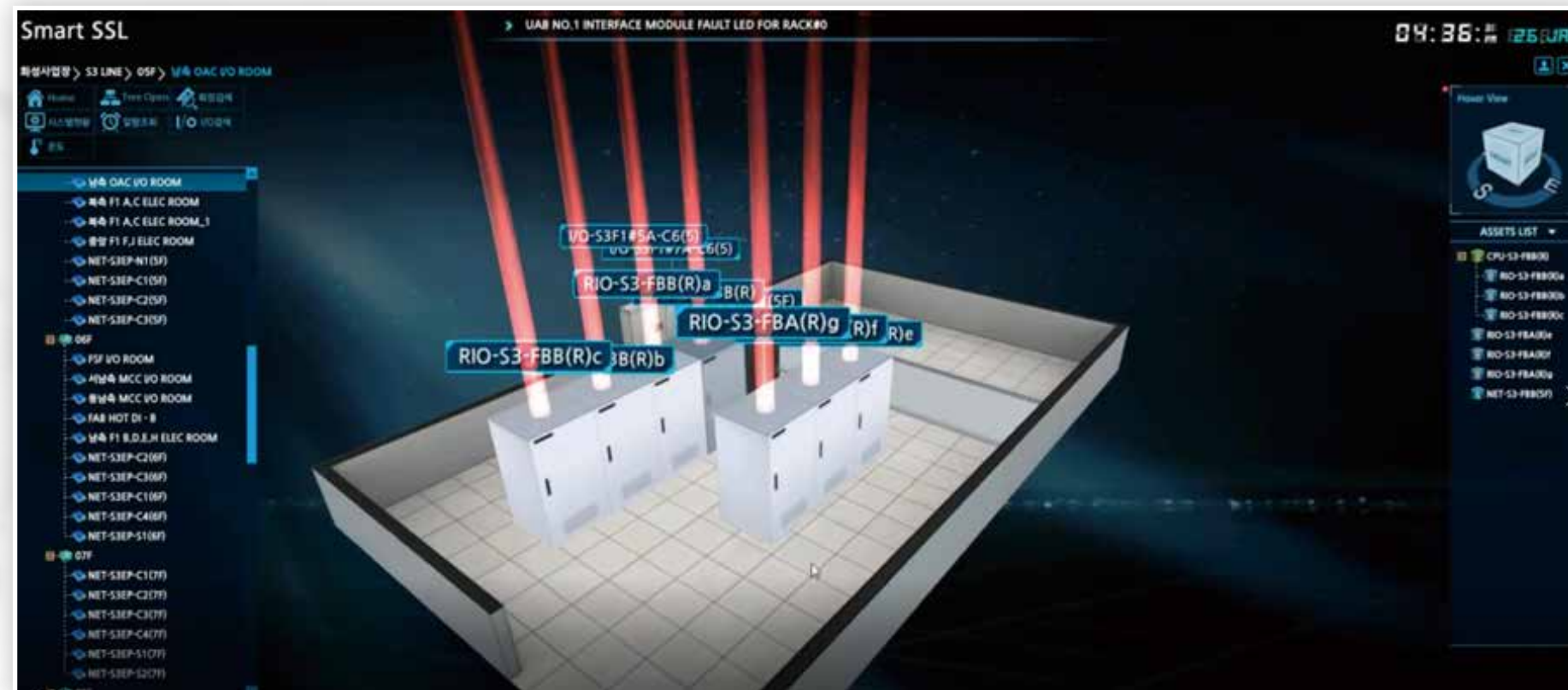
7-6. 관제 / 방재

관제 : 업종에 따라 시스템에서 관리 되는 다양한 객체의 현재 상태 정보 연계를 통해 3차원 가상 공간상에 효율적으로 가시화 하여 직관적인 정보를 관리 관제 할 수 있습니다.

방재 : 국내 주요시설물 등에 대한 3차원 가상공간을 저작하고 화재상황 발생 시 방재시뮬레이션을 이용하여 효율적인 재난 대응 방안을 수립할 수 있습니다.



- ✓ 흩어져 있는 각 대상물의 속성 정보 취합
- ✓ 실시간 데이터 교환 방식으로 관제 대상 장비의 이상 발생시 즉시 알림
- ✓ 다양한 3D 이펙트를 활용한 효과 제공
- ✓ 대용량 데이터 즉각적인 처리(NodeJS 비동기식 이벤트 서버, 아파치 하둡 기술 응용)
- ✓ 수집된 데이터를 이용한 그래프 및 각종 서식 출력
- ✓ 설비 및 공간의 관리/편집 기능 제공



■ 보안/스마트 공장 관제 (에스원, SIT 통합설비관리)

■ 소방방재

8. 3D VR 평형데이터

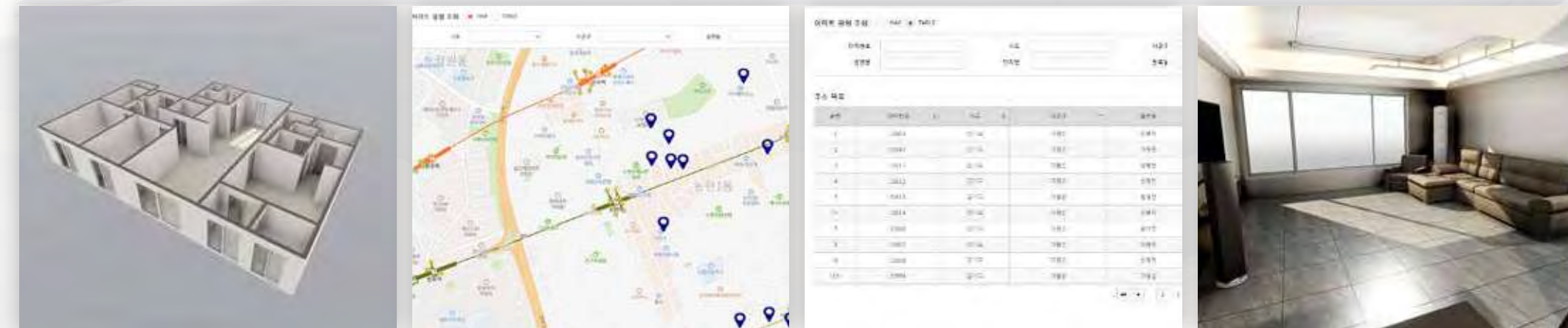
AI머신러닝 기술 - 공간인식 자동 생성

- 2021년 1월 기준, 114,981개 평형데이터 보유
- 전국 95% 평형 제공 가능 (2020년 K-APT 산정, 동수 12만 2천 개, 호수 1023만 9천 개 기준)
- 신규 분양 아파트 정보 수집 및 업데이트 상시 적용



*기본 정보

VR CORE '코비아키S' 적용



- 3D VR 평형데이터 생성
- 지도형 관리페이지
- 테이블형 관리페이지
- 제품 배치 및 마감재 변경

다양한 확장성

- 커스텀된 이미지 생성 및 360VR 이미지 출력 지원



벽 라인 색상 선택 가능



입면 타입



공간별 구분 및 마감재 변경



360VR 지원



벽 높이 1,000mm 설정(ISO View)



벽 높이 1,000mm 설정(TOP View)



제조사 : LG하우시스
 제품코드 : ABC1234-5
 가격 : 45,800원



가구 변경 및 배치
 (벽 500mm / ISO View)



가구 변경 및 배치
 (벽 500mm / TOP View)



KOREA VIRTUAL REALITY INC.

