

NATIVE

NATIVE
VIRTUAL IMAGES

NATIVE
VIRTUAL PRODUCTION

NATIVE
VIRTUAL STUDIOS

A place for all kinds of virtual imaging

네이티브는 전통적 영상제작, 무대미술분야를 바탕으로
Virtual Images / Virtual Production / Virtual Studios를 지향하는
복합 콘텐츠 컴퍼니입니다.

네이티브는 영상, 무대미술과 스튜디오 운영의 기반을 둔 NSN의 자회사로써
1946년 도선장치를 시작으로 남아세트를 거쳐 현재의 **The NSN COMPANY**로 이어지는
스튜디오 기반의 회사입니다.

80여년 동안 수천 편의 영화, 광고, 뮤직비디오 실적 및 아카데미 미술상 수상의
상상공작소와 **남아 아트센터**함께 영상미술 분야의 최고의 실력을 바탕으로
버추얼 프로덕션과 디지털 콘텐츠 제작분야의 획기적인 이정표가 될 것입니다.

A place for all kinds of virtual imaging

VIRTUAL IMAGES

× digital scenographer × unreal engine × 3d works × 3d scan × set virtual experience

VIRTUAL STUDIOS

× tracking system × virtual stage × LED wall × green wall × stage props

VIRTUAL PRODUCTION

× virtual production supervisor × content creation

디지털 시노그래퍼는 버추얼 환경에 적합한 컨셉 아트를 그려냅니다.
그리고 3D작업과 3D스캔, 디지털 프롭(에셋)과 언리얼 엔진을 이용하여 가상 공간 미술을 완성합니다.
이는 **Virtual Images**의 사업영역입니다.

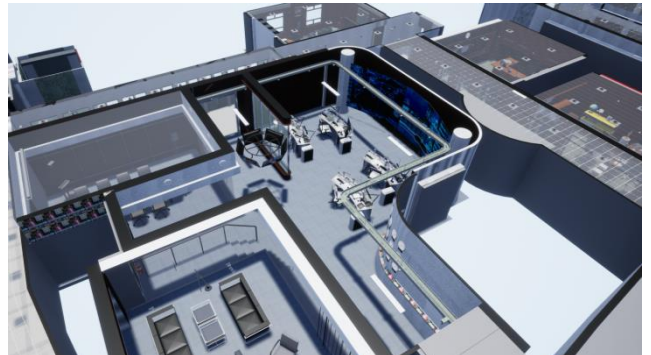
이렇게 만들어진 가상 공간 미술을 바탕으로 풍부한 스튜디오 운영경험을 바탕으로
모션캡처, 카메라 트래킹, 그린 크로마키 및 LED월, 소품제작 능력을 활용하여 가상 스튜디오가 완성됩니다.
이는 **Virtual Studios**의 사업영역입니다.

이러한 디지털 및 버추얼 제작 및 슈퍼바이징 능력을 바탕으로
기획, 연출, 제작을 아우르는 자체 IP 및 콘텐츠 영상 제작 업무 전문의 크리에이터 프로덕션이 존재합니다.
이는 **Virtual Production**의 사업영역입니다.

VIRTUAL IMAGES

모든 가상공간을 위한 이미지를 만듭니다.

디지털 시노그래피는 버추얼 환경에 적합한 컨셉 아트를 그려냅니다.
그리고 3D작업과 3D스캔, 디지털 프롭(에셋)과 언리얼 엔진을 이용하여 **가상 공간 미술**을 완성합니다.
이는 **Virtual Images**의 사업영역입니다.



컨셉 가상 세트 (자체 제작 에셋) / 기생충 및 검은 태양 (with 상상공작소) Virtual Pre-production 작업 / 3D 스캔 등

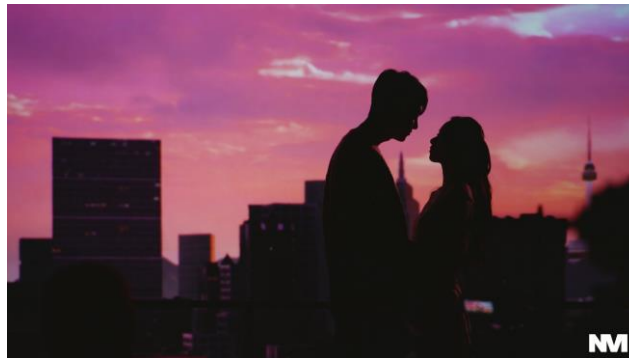
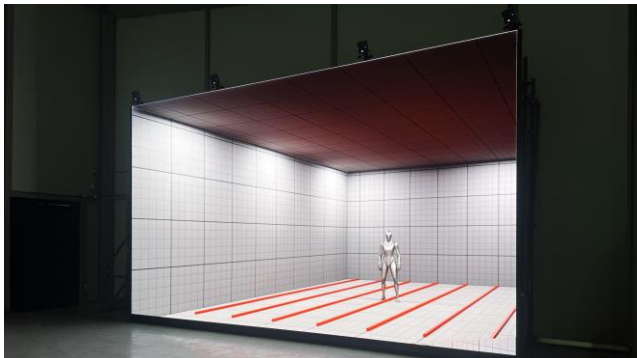
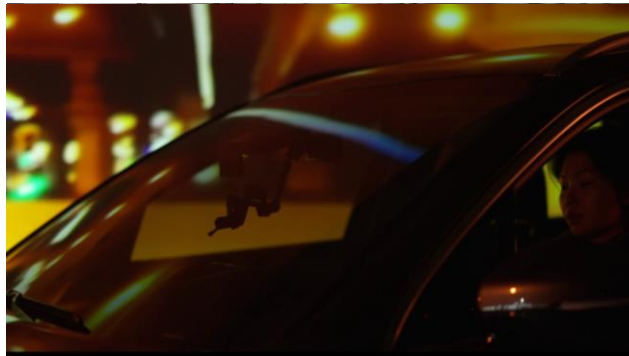
VIRTUAL STUDIOS

모든 촬영을 위한 LED볼룸 스튜디오입니다

가상 공간 미술을 바탕으로 풍부한 스튜디오 운영경험을 바탕으로 모션캡처, 카메라 트래킹, 그린 크로마키 및 리어월, 소품제작 능력을 활용하여 **가상 스튜디오**가 완성됩니다. 이는 **Virtual Studios**의 사업영역입니다.

도시 배경 촬영 데모영상링크 <https://youtu.be/tQ-APtRlabU>

자동차 주행 촬영 데모영상링크 <https://youtu.be/CeUsGqmtQhs>

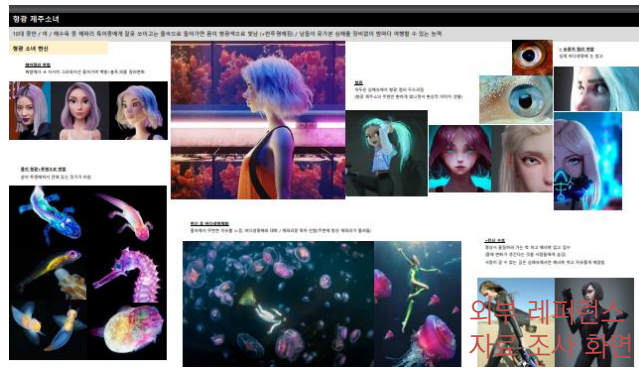
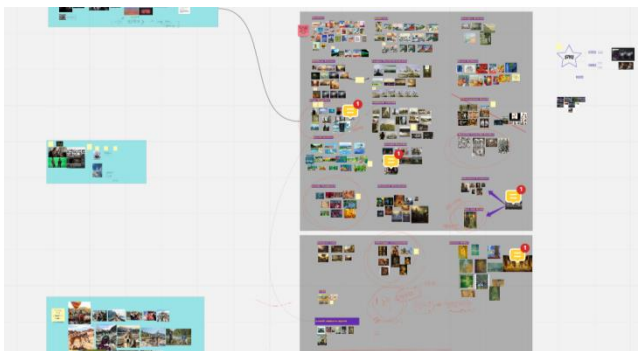
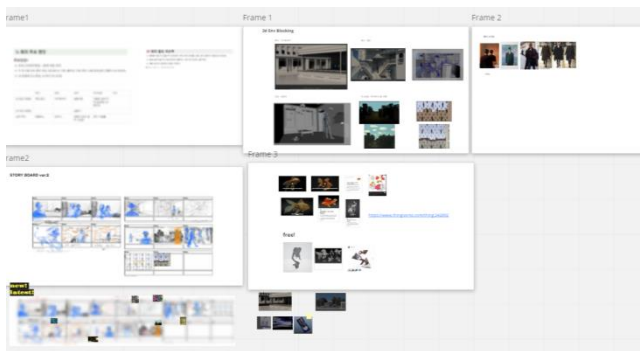
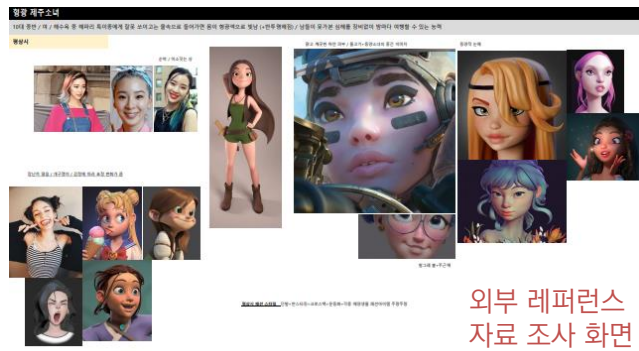


스튜디오 및 장비 / Green Chroma wall Virtual Studio / Projected Virtual studios / 자동차 주행 촬영 / 도시 배경 촬영

VIRTUAL PRODUCTION

모든 콘텐츠를 위한 제작 프로덕션입니다.

디지털 및 버추얼 제작 및 슈퍼바이징 능력과 Ai 기술을 활용하여 기획, 연출, 제작을 아우르는 자체 IP 및 콘텐츠 영상 제작 업무 전문의 **크리에이터 프로덕션**이 존재합니다. 이는 **Virtual Production**의 사업영역입니다.



버추얼 캐릭터 개발 / 슷폼 콘텐츠 ICVFX 스토리보드 및 디벨롭핑 / Image Ai를 이용한 키 비주얼 개발

COMPANY SERVICES DIAGRAM

VIRTUAL PRODUCTION

- + Office 상암
 - 운영 / 기획 / 연출 / 제작

VIRTUAL STUDIOS

- + Studio H / Studio P1 (건축중)
 - 공간 운영 / 소품 / 무대 / 기기 관리

VIRTUAL IMAGES

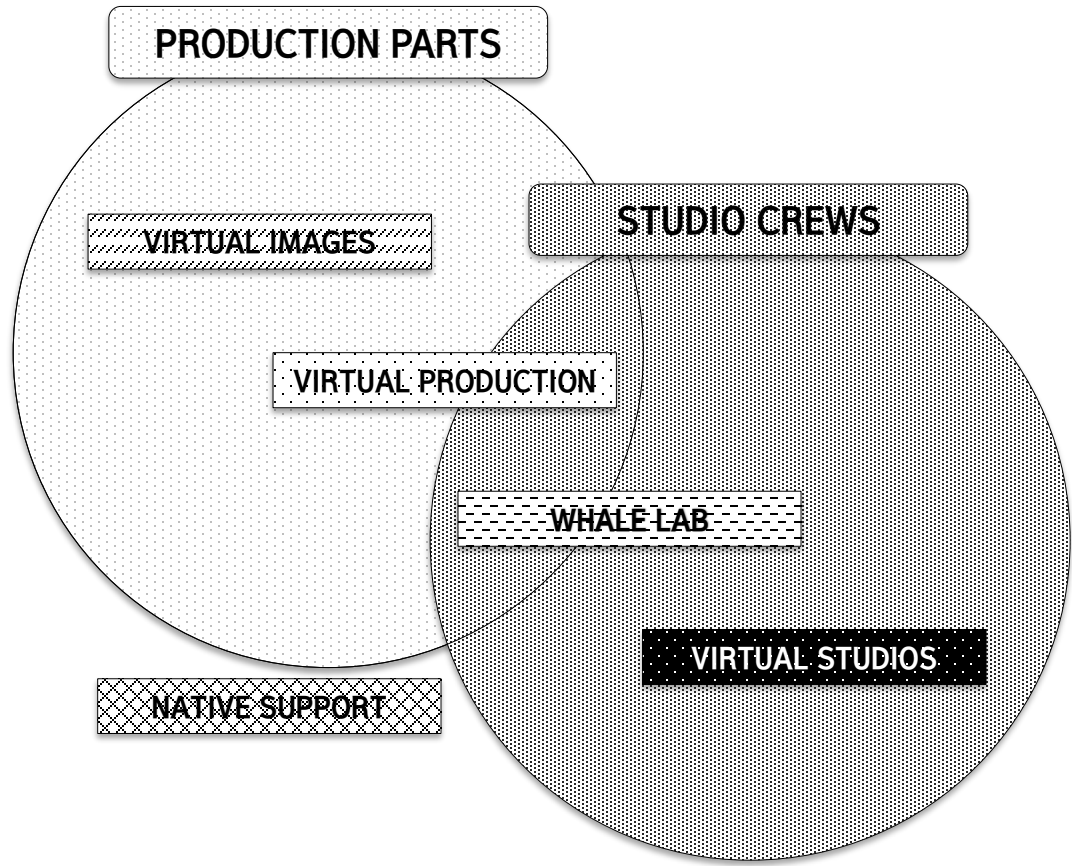
- + Office 상암
 - 3D 제작 / 세트 디자인 / 3D 스캐닝

WHALE LAB

- + Studio H / Office 상암
 - 미디어, 키네틱 아트 / 공연전시 기획
 - 파인아트 / 예술지원업무

NATIVE SUPPORT

- + Office 상암
 - 운영지원 / 제작지원 / 인사



COMPANIES, WORKS WITH US



남아아트센터 (1963년)

스튜디오 운영 / 세트 / 제작 / 감리
(송석기 대표감독)

영화

외계인, 모가디슈, 기생충, 신의 한수2, 타짜3, 콜, 지푸라기라도 잡고 싶은 짐승들, 사냥의 시간, 독전, 1987, 침묵, 불한당, 옥자, 헐러, 럭키, 암살, 뷰티 인사이드, 해무, 관상, 도둑들, 푸른 소금, 하녀, 육혈포 강도단, 요가학원, 원더풀데이즈, 올드보이, 살인의 추억, 연애소설, 피도 눈물도 없이, 유령 등

드라마

플하우스, 한반도, 신의, 검은 태양 등

광고

SAMSUNG, PEPSI, SK 텔레콤, LG Dios, LG U+, 현대자동차, Chevrolet, 신한카드, 롯데월드, 삼성 LED, 대한펄프 보습이, 현대해상, KB다이렉트, 휘센, 등 2300여편

뮤직비디오

EXO, 빅뱅, FT아일랜드, 방탄소년단, 블랙비, 소녀시대, 2PM, 원더걸스, 인피니트, 걸스데이, 치타, GD&TOP, AOA, 오마이걸, TWICE, Vixx, BAP, SNH48, A-Pink, 이하이, 블랙비, 첼시(일본), 블랙핑크, 레드벨벳, 우주소녀, 보이프랜드, 정용화 등 700여편



상상공작소 (2003년)

아트디렉션 / 무대디자인 / 컨셉아트 / 설계
(이하준 대표감독)

미술감독

이하준, 김보목, 김보미, 송태선, 오규택, 모소라, 배정윤, 서영희 외

영화

외계인, 올빼미, 서복, 모가디슈, 기생충, 신의 한수2, 타짜3, 콜, 국가부도의 날, 지푸라기라도 잡고 싶은 짐승들, 사냥의 시간, 독전, 1987, 조작된 도시, 침묵, 불한당, 옥자, 싱글라이더, 극적인 하룻밤, 굿바이 싱글, 럭키, 암살, 뷰티 인사이드, 해어화, 해무, 관상, 도둑들, 푸른 소금, 하녀, 육혈포 강도단, 궁녀, 괴물, 올드보이, 살인의 추억, 피도 눈물도 없이, 유령, 혈의 누 등

드라마

로드넘버원, 한반도, 신의, 아테나, 아이리스, 열번째 비가 내리는 날, 슬픈년가, 플하우스, 검은 태양 등

수상

아카데미 미술상, 미국 미술감독조합상, 아시아필름어워즈 미술상, 청룡영화상 미술상 등



네이티브 (2021년)

버추얼 프로덕션 / XR / 콘텐츠 제작
(김성욱 E.PD)

VR Pre-vis Production

에스파, 트와이스, 제이홉, 엔믹스, 잇지, 블랭핑크, 올빼미, 독전2, 빙의 등

스튜디오

디스트릭트-이날치 XR콘서트, 공익광고 등

디지털 에셋 및 프롬 제작

현대차, 공익광고, 서울시립미술관 작품3D디지털화 사업 등

XR

김중업건축박물관 미디어파사드 등

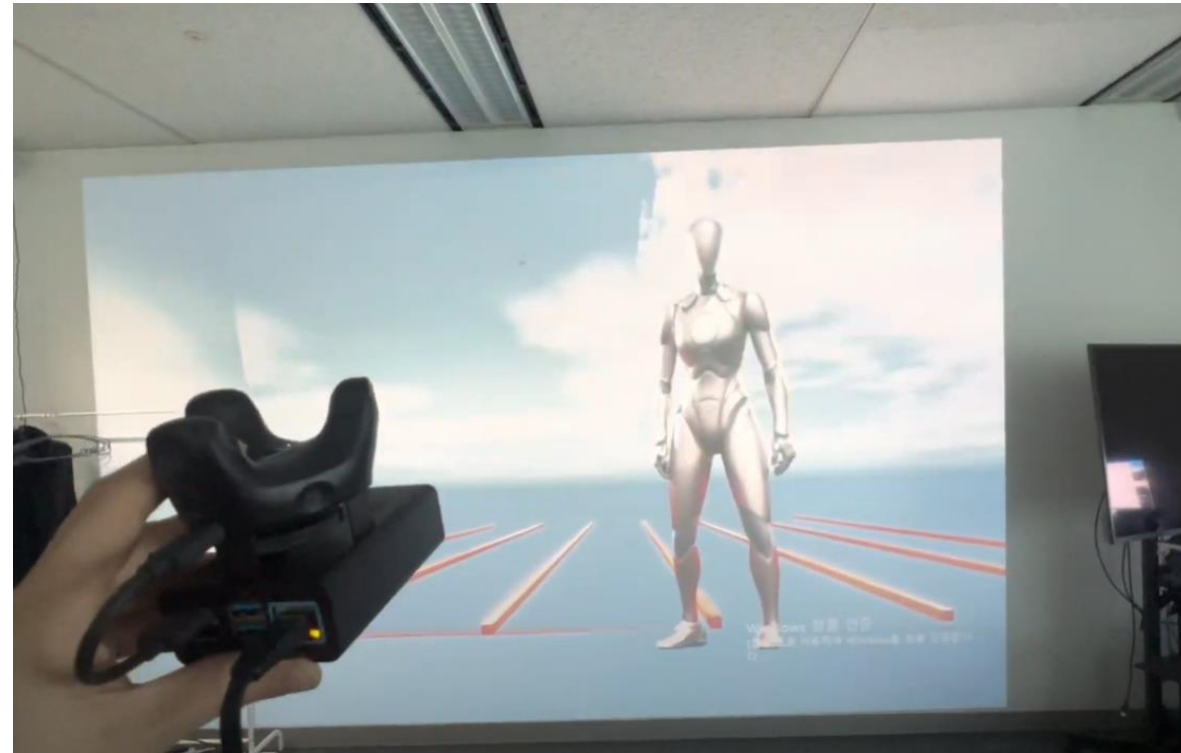
COMPANY PLACES

+ Office 상암

서울시 마포구 월드컵북로 396 누리꿈스퀘어 연구개발동 1105-3호

Shine3D 3D Scanner

VIVE MARS Virtual Camera tracking solution



COMPANY PLACES

+ Studio H

경기도 파주시 하지석길 111

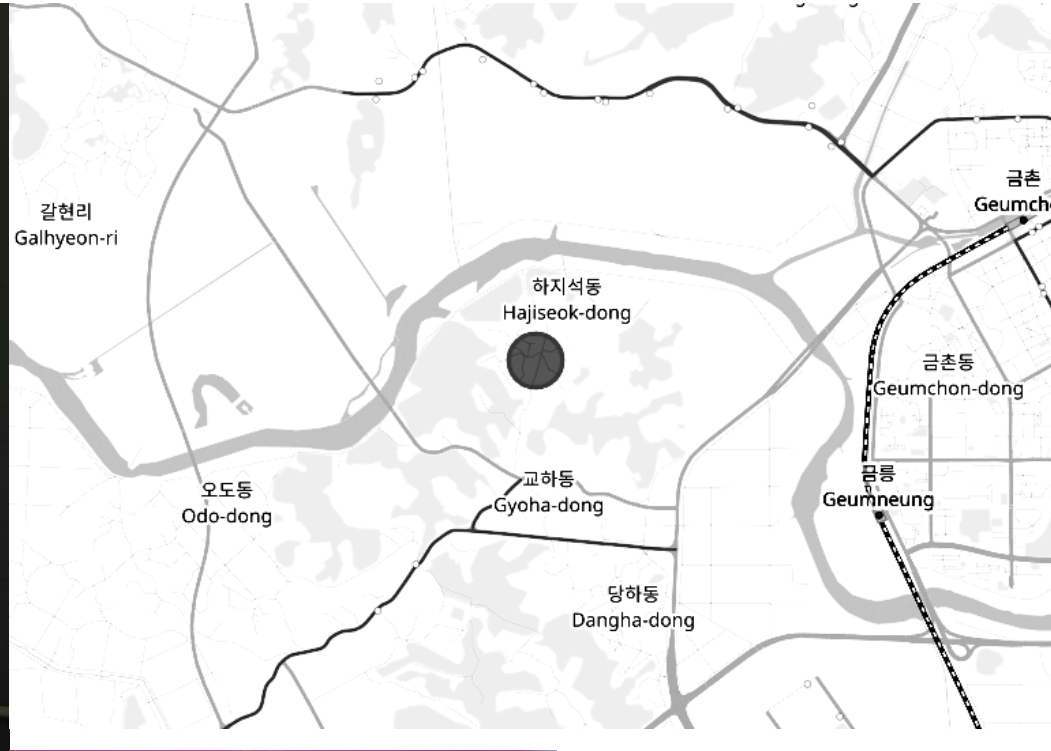
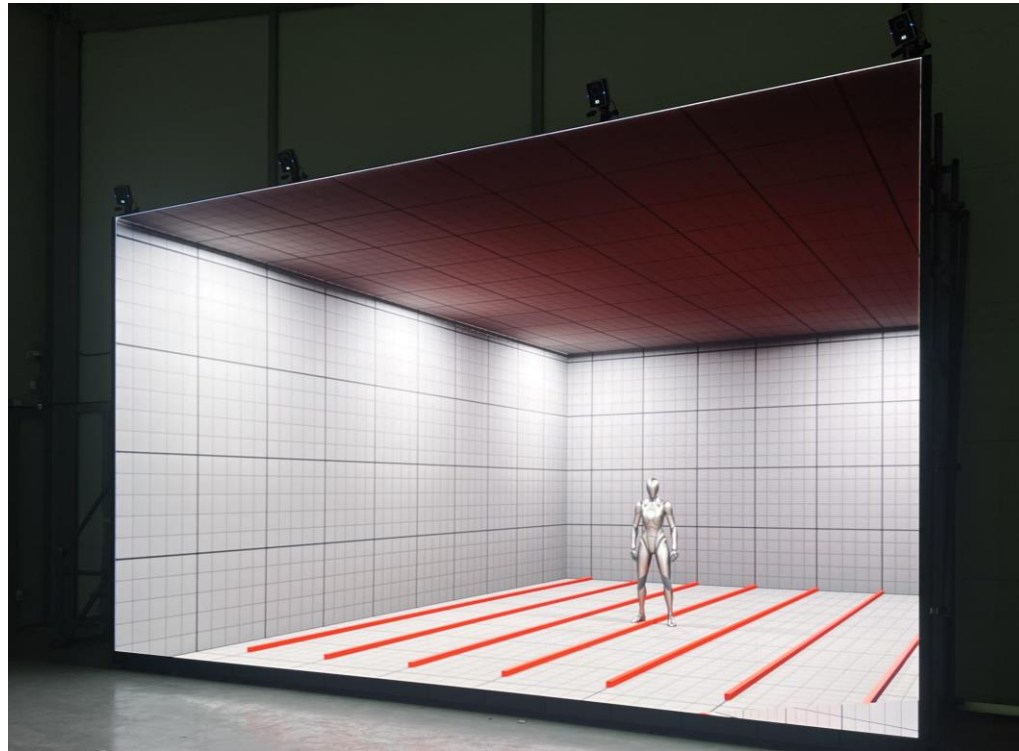
120평 / 35kw power

크로마키 세트 : W 11m x H 5m x D 9m

LED볼룸 월 세트 : W 7m x H 4m

Vicon motion capture system (for camera tracking & body capture suit)

Aximmetry Virtual production solution & server



COMPANY PLACES

+ Studio P

경기도 파주시 문산읍 내포리 스튜디오시티 일반산업단지 (2024년 말 준공)

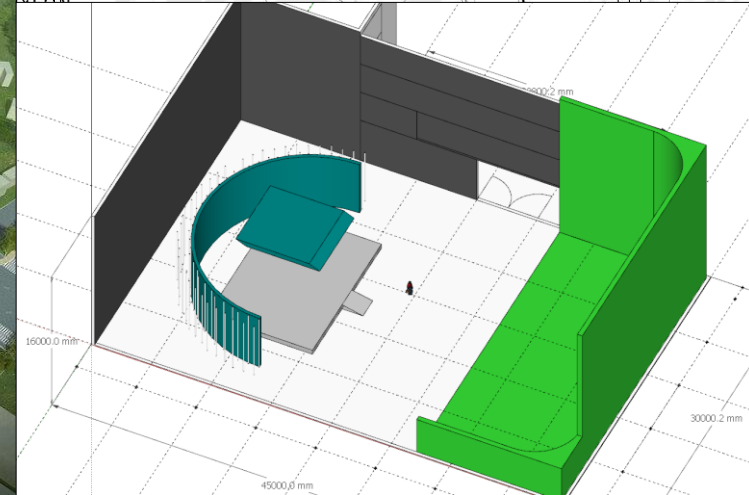


NSN STUDIOS 파주 월롱 A&T 산업단지 종합시설 건설공사

- 경기도 파주시 문산읍 내포리 선17번지 일원

1. 종합제작 스튜디오 (12동)
 - 대지면적: 36,795.92㎡ / 건축면적: 21,120.64㎡ / 연면적: 37,713.56㎡
 - 600평 10동, 1000평 1동, 1100평 1동 (부대공간포함) / 주차 228대 / 지상 4층 철골철근 콘크리트 구조 (버추얼 스튜디오 600평 2동, 오픈세트 2면 (10,800㎡, 9,000㎡ 포함))
2. 생활형 숙박시설
 - 대지면적: 3,881.39㎡ / 건축면적: 1,128.29㎡ / 연면적: 6,131.40㎡
 - 숙박 및 근린생활 시설 / 주차 73대 / 지상 6층 철근콘크리트라멘조
3. 전시, 공연 및 강의시설
 - 대지면적: 3,845.34㎡ / 건축면적: 1,335.60㎡ / 연면적: 1,827.87㎡
 - 갤러리, 공연, 아카데미 / 주차 37대 / 지상 2층 철골철근 콘크리트 구조

시행사: 파주 월롱 A&T 산업단지 주식회사 / 시공사: 주식회사 서흥건설



NSN 종합제작 스튜디오 (2024년말 준공예정)

일반스튜디오 16동 / 1500평 규모 - 남아 아트센터 운영
버추얼 스튜디오 1동 / Studio B - 450평 (LED, 크로마키 겸용) - 네이티브 운영
 숙박 시설 및 푸드코트

THANKS for READING

+ Contact

- 연락처

contact@nativevi.com
www.nativevi.com
02-2132-8516

- 개별 담당자

김성욱 Executive producer
eden@nativevi.com
010-4985-2132