



[dkitec.com](http://dkitec.com)

# CONTENTS

- I. 회사 소개
- II. 주요 사업
- III. 개방형 메디컬 트윈 생태계

# I. 회사 소개

The Future of New Technology - DKI Technology

## 기술과 경험, 신뢰를 바탕으로 미래를 만드는 기업

### 일반현황

- 설립연도 1997년 8월
- 신용등급 BBBO
- 직원 수 136명
- 대표전화 02-780-1340
- 주소 서울특별시 영등포구 여의나루로 71 동화빌딩

### 경영지표

단위 : 백만원





## II. 주요 사업

### PLATFORM

개방형 메디컬 트윈 플랫폼

**AI**  
AI 기반 메디컬 트윈  
모델링  
AI 기반 음식/얼굴인식

### SOLUTION

AR/VR 솔루션 등

01



헬스케어

02



스마트 의료

03



스마트 팩토리

04

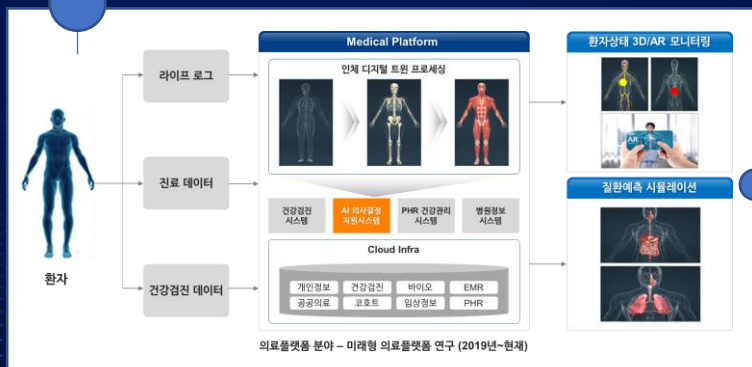


스마트 교육

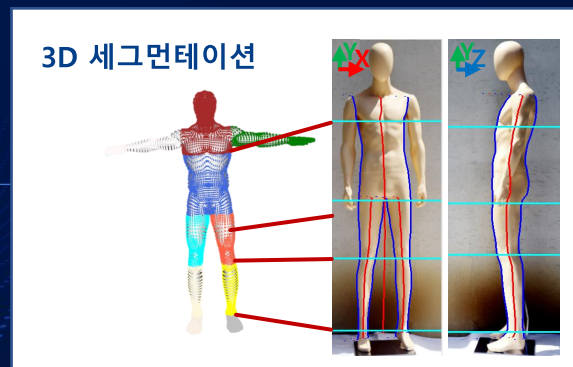
05



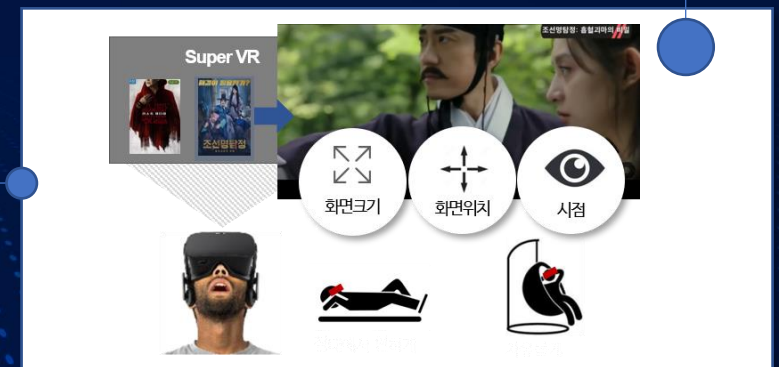
미디어 & 검증



개방형 메디컬 트윈 플랫폼

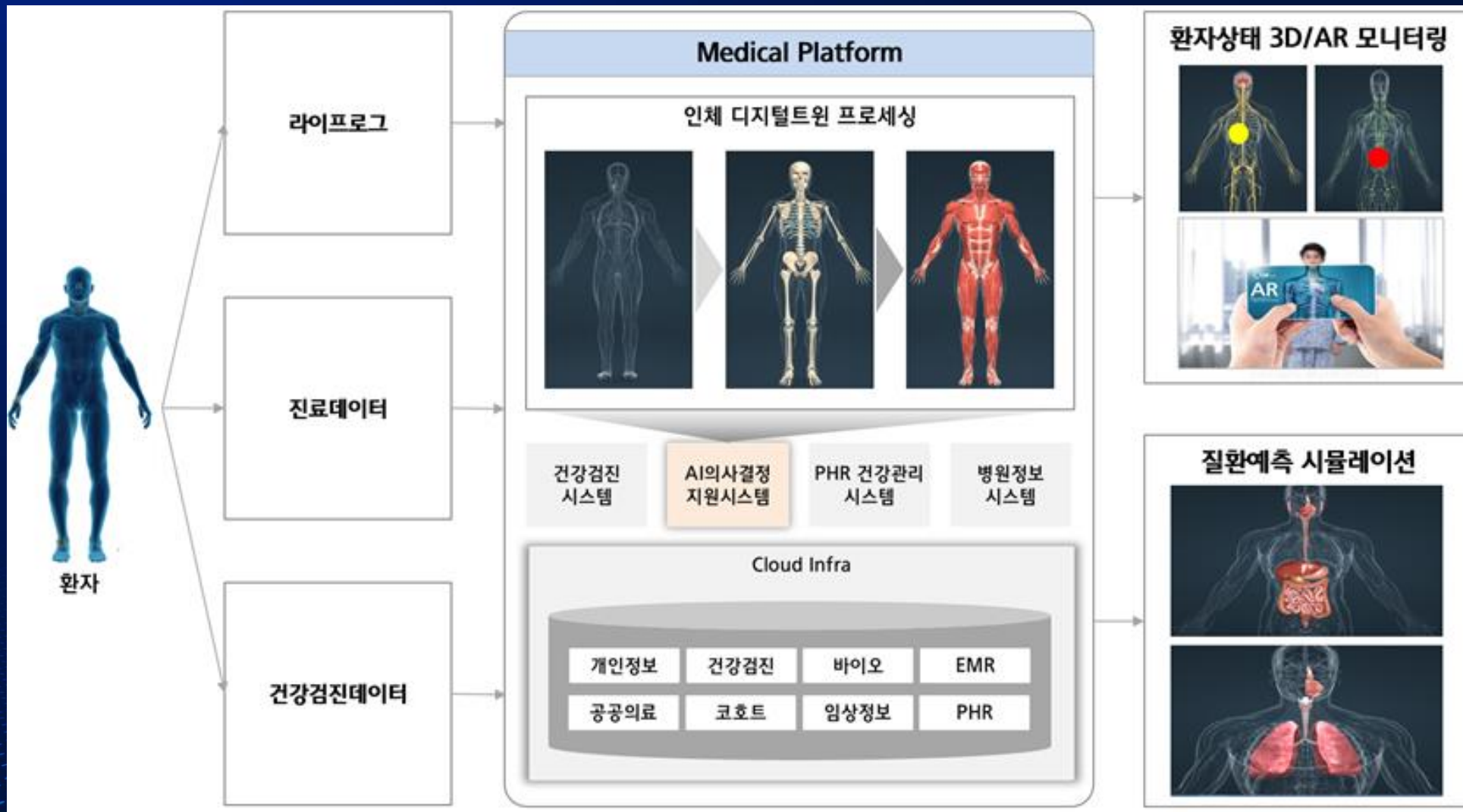


AI 기반 메디컬 트윈 모델링



Super VR 솔루션

## II. 주요 사업 - 개방형 메디컬 트윈 플랫폼



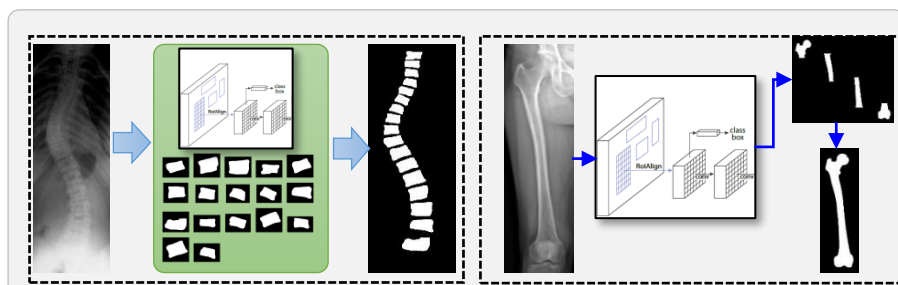


## II. 주요 사업 - AI 기반 메디컬 트윈 모델링

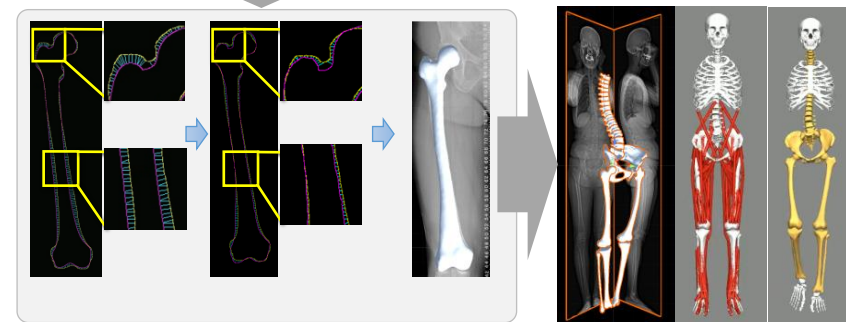
### 실제 환자 데이터



### SSM 기반 메디컬 트윈 생성



AI 학습 기반 자동 경계영역 추출

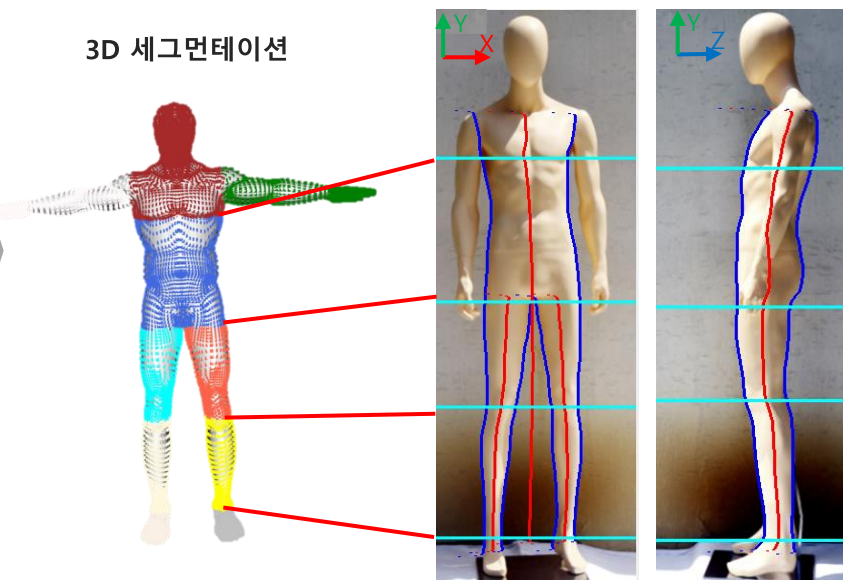


경계영역 기반 3D 모델 정합

3D 모델 정합

### 물리적 실재감 제시를 위한 메디컬 트윈 3차원 변형

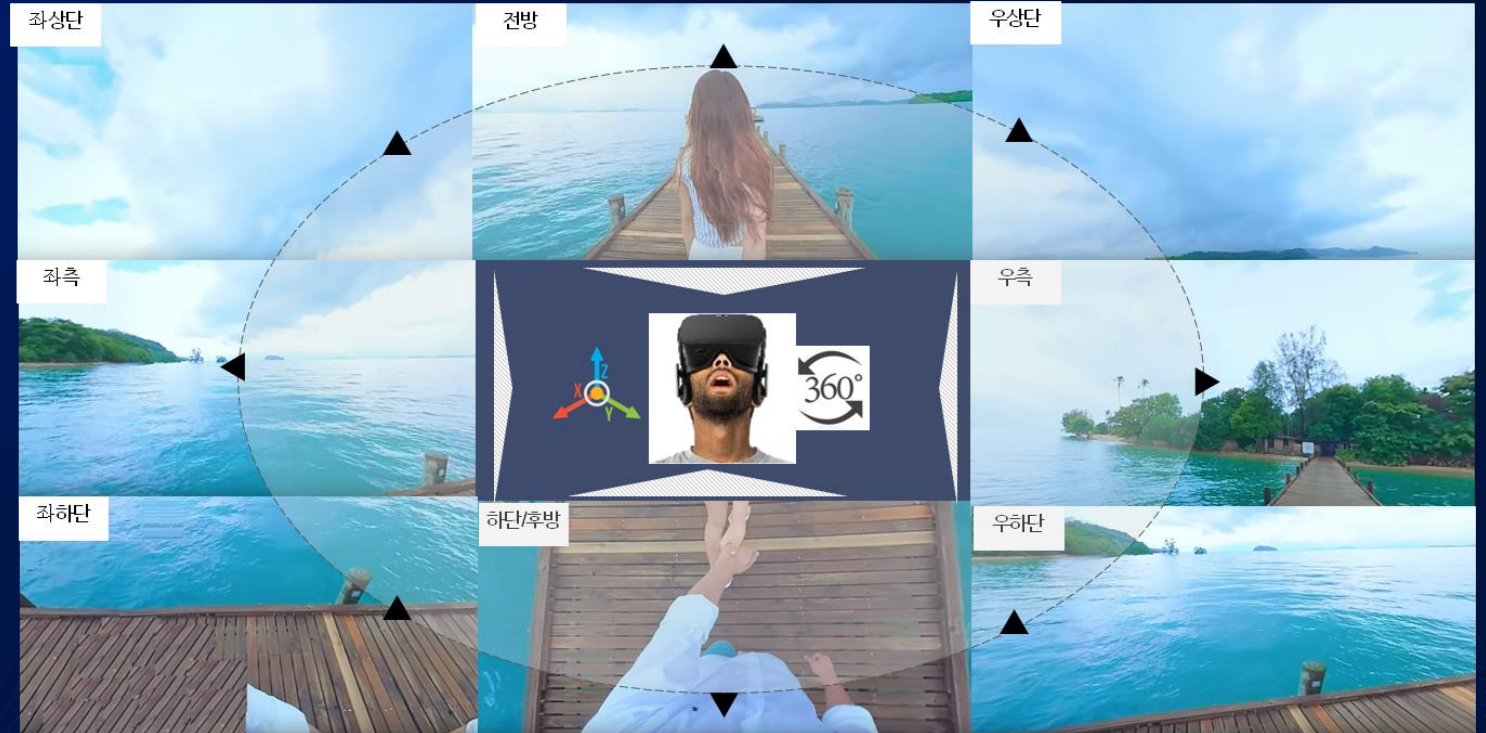
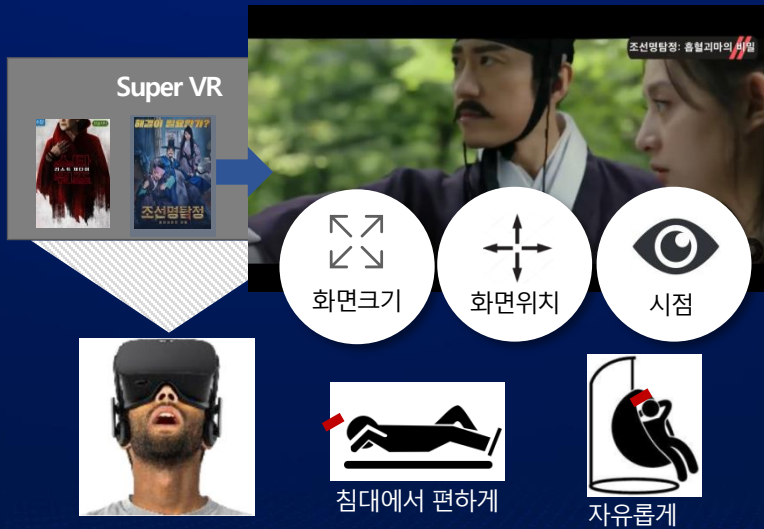
#### 3D 세그멘테이션



\* SSM : Statistical Shape Model

## II. 주요 사업 - Super VR 솔루션

### Super VR 실감형 콘텐츠



언제 어디서나 극장 같은 큰 화면, 자유로운 자세  
나에게 최적화된 미디어 화면

360 Player 구동으로 영상의 중심에 사용자가 있는 듯한 몰입감 제공



### III. 개방형 메디컬 트윈 생태계 - 조성 필요성

#### 개방형 통합 플랫폼 개발

- ▶ 개별 서비스 리소스 공유 및 통합 지원 플랫폼 개발로 서비스 개발 및 운영 효율성 제고
- ▶ 서비스/기기간 규격 표준화 추진으로 이종 서비스 및 기기간 글로벌 서비스 가능

#### 개방형 통합 플랫폼 개발

- ▶ 메디컬 콘텐츠 및 기기 유통체계 구축으로 메디컬 트윈 산업 활성화
- ▶ 메디컬 콘텐츠의 자유로운 유통으로 신규 사업모델 발굴 용이

#### 비대면 의료체계 구축

- ▶ 감염병 등으로 촉발된 비대면 의료 서비스 수요 급증
- ▶ 서비스 접근성 강화 및 시간/비용 절감을 위한 비대면 의료체계 구축 필요

### 개방형 메디컬 트윈 플랫폼

#### 핵심 기술 특허 확보

- ▶ 의료 가상 3D 및 XR 분야 국내외 특허는 지속적으로 증가 예상
- ▶ 글로벌 경쟁력 제고를 위해 과제 수행을 통한 핵심기술 특허 확보 필요



# III. 개방형 메디컬 트윈 생태계 - 개념



### III. 개방형 메디컬 트윈 생태계 - 조성 시나리오



# III. 개방형 메디컬 트윈 생태계 - 프로젝트(안)[의료교육 시스템]

일반환자 데이터 수집/분석

**XR** 의료 교육 훈련시스템  
eXtended Reality

현장 적용

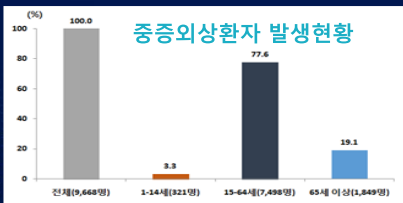
국내 시장 확대

2022년

병원 실제 진료데이터 활용



실 사례기반 메디컬 트윈 제작



의료진 교육훈련 모델 설계

1단계 - 의료교육시나리오 개발

현장

2023년

산·학·연·병·관 협력  
의료교육훈련 플랫폼 구축



의료교육훈련 장치 개발



의료 교육훈련 플랫폼 개발

2단계 - 의료교육 체계 개발

실증

2024년

의사진 대상  
의료교육훈련 실증



의료교육훈련장 구축, 실증



실증을 통한 사업화

3단계 - 의료교육 사업모델 검증

양산

2024 ~ 28년

모듈형 XR의료교육 모델로  
전국 민,군병원으로 확산화



커스터마이징으로 고객맞춤형



국내 의료사업 BRAND 化

4단계 - 국내외 서비스 시장확대

XR기반 의료 훈련시스템 기반 조성 → 생태계 구축 → 국내 민.군 훈련시스템 보급. 확대



**감사합니다.**