

# (주)지오소프트 회사소개서



## 회사개요

법인명	(주)지오소프트
대표자	하인현
설립일	1998년 12월 02일
자본금	14억 3천
매출액	136억(2020년 기준)
인원	27명(연구개발 인원 : 17명)
소재지	서울시 강남구 언주로 819, 3층(신사동, HB빌딩) Tel. 02)549-8211 FAX. 02)549-8244

## 핵심 기술

- GIS 원천 기술 확보 및 자체 개발 S/W엔진 보유
- 국내 지도 데이터 및 도로망 데이터 보유
- 위치기반 서비스 플랫폼 및 원천기술 보유
- 일본 Navigation 서비스 및 100만 사용자 확보
- 철도 관제, 운행안내시스템 노하우 및 영상기록장치 기술 보유
- 모빌리티 관련 기술 확보 및 FMS 관제 서비스 보유



## 주요 연혁

### 2000

- 기업부설연구소 설립
- 기술혁신형(Inno-Biz) 중소기업 선정
- 119신고자 위치파악 시스템 개발

### 2010

- 서울시 모바일 GIS Platform 고도화 사업
- 한국철도공사, 열차운전안내장치 시스템 구축
- 일본 "My Car Navi" 어플 서비스 런칭
- 일본향 내비게이션 수출

### 2021

- 우수기업부설연구소(ATC+) 선정
- 글로벌 강소기업 선정
- 국가대표 1000 기업 선정
- 수출 유망 중소기업 선정
- KT O2O Platform(FMS) 개발

### 1998

- (주)지오소프트 법인 설립

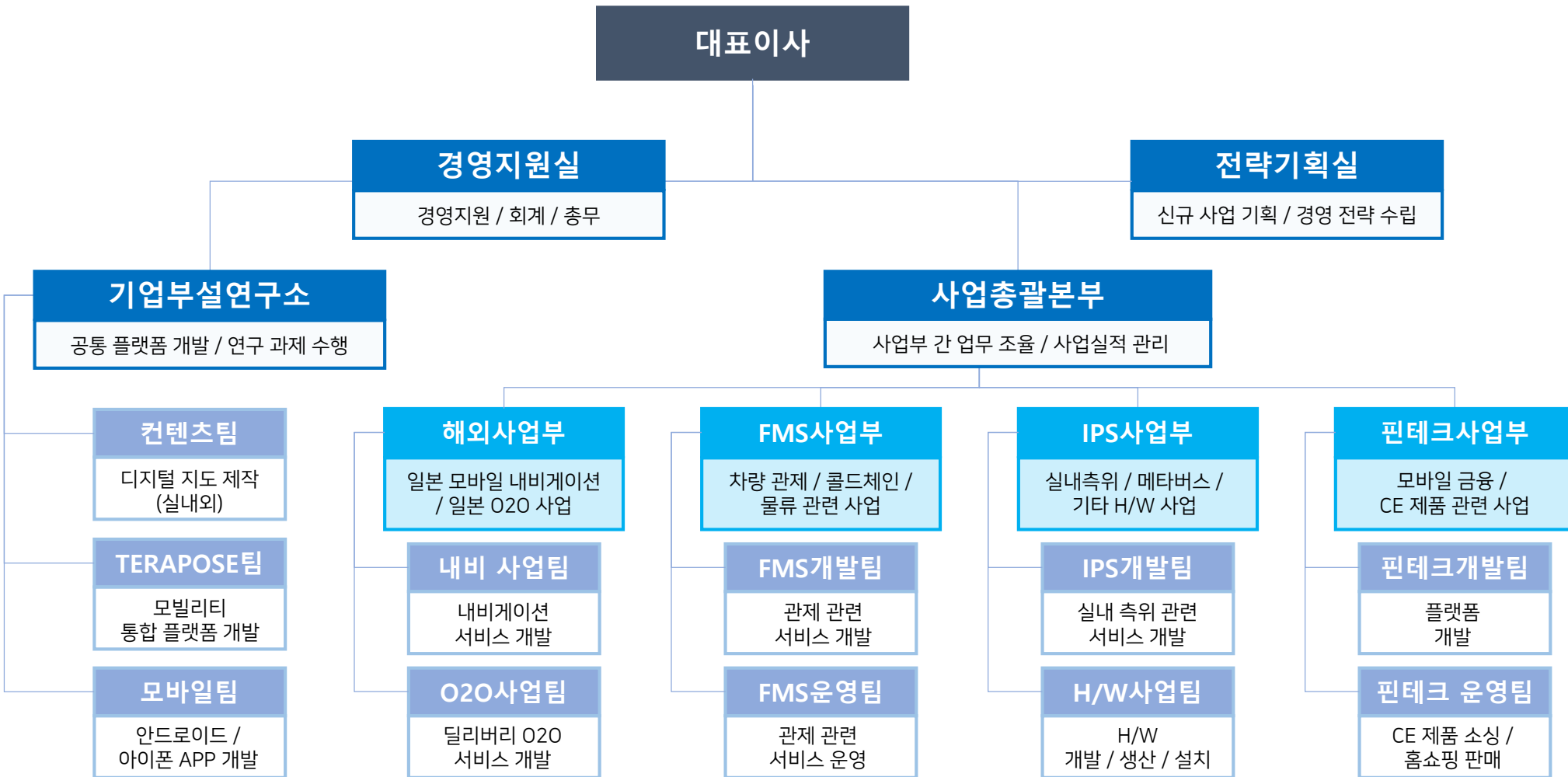
### 2007

- 디지털 이노베이션 대상 정보통신부 장관상
- SKC&C, 해외 LBS 사업진출 MOU 체결
- 삼성전자, 해외 Wibro 사업진출 MOU 체결
- KTF, KTP, KT Telematics 서비스 플랫폼 개발

### 2017

- 한국철도공사, 영상기록장치 제작 및 공급
- 한국철도공사, 열차운전안내장치 고도화 사업
- 유럽향 르노자동차 미러링 내비게이션 시스템 개발

조직도



\* FMS(Fleet Management System)

\* IPS(indoor Positioning System)

\* CE(Consumer Electronics)

## 경쟁력

# GIS, LBS, Connected Car 국내지도 보유를 통한 IT 서비스 및 솔루션 전문 비즈니스 전문기업



### 지적재산권

상황인지 기반 맞춤형 관광 마케팅 솔루션,  
영상기반 부정탐승 감시 솔루션 특허 등  
특허 4개, 출원 중인 특허 6건  
20개의 프로그램 등록증  
24종 지적재산권 보유



### 우량 중소기업

우수기업부설연구소 ATC+(산업통산자원부 선정)  
혁신기업 국가대표 1000 (산업통산자원부 선정)  
100만불 수출탑 수상(산업통산자원부 선정)  
글로벌강소기업(중소벤처기업부 선정)  
수출유망중소기업(중소벤처기업부 선정)  
혁신성장형 벤처기업(중소벤처기업부 선정)  
이노비즈 기업 (중소벤처기업부 선정)



### 품질 보증

20여년간의 GIS 및 LBS 전문 사업체  
20년간의 일본 현지 모바일 내비게이션 APP 사업 및  
한국철도공사, KT 등 각종 관공서 GIS 및 LBS 사업을 통한  
기술력 및 품질 검증

## 기업 목표

# 지도데이터와 3차원 공간정보가 매칭된 **메타버스 플랫폼 구축 및 서비스**

- 3D LiDAR 기술을 기반으로 실제와 동일한 공간정보를 축출하여 DIGITAL TWIN 구축
- 지하공간, 실내공간을 아우르는 공간정보의 기반의 메타버스 서비스



## 주사업분야

### 모빌리티 서비스 사업

- 자동차, 대중교통, 보행자 내비게이션을 통합한 일본 현지 서버통신형 스마트폰 내비게이션
- 주요 수요처 : 날씨/교통정보/정체 정보 등 내비게이션을 기반으로 한 모바일 서비스 유저



### FMS(Fleet Management System) 사업

- 차량 위치 파악, 운행 경로 조회, 운행 일지 관리 등 고객의 요구에 따른 다양한 서비스 제공
- 주요 수요처 : 렌탈, 철도, 화물, 군수송 차량 등 다양한 운송 수단을 실시간으로 관리하고자 하는 곳



### IPS(Indoor Positioning System) 사업

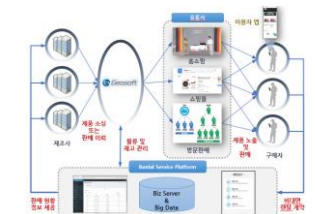
- 실내에서 사용자, 이동 물체 등의 위치를 파악하여 이동 경로를 통한 안내 정보 제공
- 주요 수요처 : 3D 실내 지도를 필요로 하는 대형 병원, 쇼핑몰, 메타버스 등에 지도 또는 서비스 제공



[ 실내 지도 제작 솔루션 ]

### 핀테크(Fin-Tech) 사업

- 핀테크 플랫폼을 사용하여 구매, 금융을 제공하는 서비스
- 주요 대상 제품 : 해외 수입 제품, 중소기업 제품들 중 고품질이지만 국내 유통 구조에 취약한 제품



주사업분야(모빌리티 서비스 사업)\_1

모바일 내비게이션 및 생활 안내 MaaS APP 개발 및 서비스



포털 내비게이션  
라이프 레인저



대중교통  
내비게이션



자동차/보행자/대중교통  
내비게이션



보행자 내비  
경로 안내

\* MaaS(Mobility as a Service)

주사업분야(모빌리티 서비스 사업)\_2

PND , In-Dash 내비게이션 및 내비테인먼트 솔루션

차량용 내비게이션



PND 단말기



In-Dash 단말기



일본향 자동차 내비게이션 소프트웨어

- 빠른 제어 및 간편한 스크린 내비게이션
- 클리어 3D 이미지
- 전화 디렉토리 서비스
- 주소 디렉토리(일본 전역)
- 다양한 검색과 편리한 설정
- 알티 앨리어싱의 응용



Navitainment(Navigation + Entertainment) 통합 솔루션



운전에 집중하며 연락하고, 엔터테인먼트 즐긴다.



완벽한 드라이버 파트너,  
안전하게 운전하며 엔터테인먼트 즐긴다.  
내비게이션과 연동된 엔터테인먼트 시스템. 차량 내비게이션, PND, In-Dash 스테레오 기기(phone & Android, USB) 및 연결, 차량으로 자동 연결

유무선 미러링 지원

Android 또는 iOS 미러링 시스템



멀티뷰 미러링 지원

차량 내비게이션 스테레오 기기 화면을 다양한 기기 화면



64분할 화면 지원

64분할 화면으로 차량내비게이션 화면을 동시에 4개 표시



안전 운전 시스템

음성 인식용 통해 길 안내 및 통행료 안내 등 다양한 서비스



다양한 지도를 지원

카타고는 멀티스크린을 지원함과 동시에 안드로이드, iOS, SDL, nonO/S와 같은 다양한 운영체제를 지원합니다.



일본향 카내비에서  
소본사 지도 사용



유럽향 내비에서  
구글 지도 사용



한국 카내비에서  
uMap 지도 사용



그밖의 지도 대응 가능



## 주사업분야(모빌리티 서비스 사업)\_3

### 개요

- 자동차, 대중교통, 보행자 내비게이션을 통합한 일본 현지 서버통신형 스마트폰 내비게이션의 결정판.
- 날씨/교통정보/정체 정보 등 내비게이션에서 필요한 모든 상황정보를 아우르는 포털형 내비게이션 어플리케이션.
- 안드로이드 / 아이폰 전기종 대응

# ライフレンジャー

일본 D메뉴  
랭킹 1위  
(2015년9월~  
2020년3월 현재)

스마트폰에서도  
태블릿에서도

## 라이프렌저의 특징점

1

### 지역 밀착형 생활정보

지역에 따라 다른 기상정보,  
각각의 다른 지역에 필요한  
다양한 생활정보에 대한 요구에  
대응하여 전국 약 1900곳의  
기상정보 서비스를 제공합니다.

2

### 편리한 통지기능

갑작스런 비로 우산을 사게  
된다거나, 널어놓은 빨래가  
젖거나 하셨습니까?  
**Life Ranger**는 적재 적시에  
기상정보를 통지하는 편리한  
기능을 가지고 있습니다.

3

### 외출시에는 내비+교통정보

날씨에 영향을 받는  
도로교통정보를 **Life Ranger**  
에서 제공합니다. 상황에 맞게  
행동할 수 있는 판단자료를  
제공합니다.



## 주사업분야(모빌리티 서비스 사업)\_4

# 모빌리티 위한 기초 공간정보, 지도 데이터, 네트워크 데이터 및 GIS 엔진 보유

### 기초 공간정보



#### 수치지도

지표면·지하·수중 및 공간의 위치와 지형·지물 및 지명의 디지털 지도



#### 정사영상

기하학적 왜곡과 경사왜곡이 제거된 연속 영상



#### 온맵

별도 프로그램 없이 사용자가 원하는 정보를 지도 위에 추가·삭제할 수 있는 지도 서비스



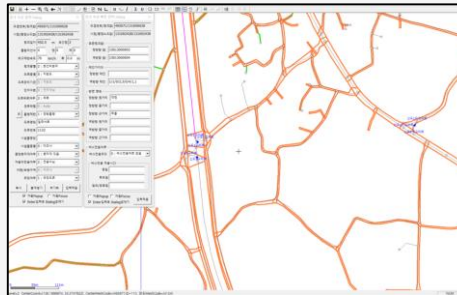
#### uMap

시도별 데이터, POI, 도로, 행정, 지형/지리 데이터가 포함된 형상지도

- 국토정보지리원을 비롯한 정부기관<sup>1)</sup>, 지방자치체등을 통한 공간정보 확보
- 정밀지도의 경우, 국가 안보 데이터로 해외 사업자(구글 등) 제공 불가

1) 행정안전부의 도로명주소 11층 데이터, 배경지도 데이터 및 관공서, 학교 등의 민원 행정기관 데이터 포함

### 지도 / 네트워크 데이터



- 지오소프트 독자 네트워크 데이터 확보

### GIS 엔진



#### IMS 웹 GIS 엔진

인터넷·인트라넷에서 지도를 구현하기 위한 GIS 엔진



#### Mobile IMS 모바일 GIS

모바일 서비스 GIS 서버 엔진, Raster 버전과 Java 버전



#### Mapponent C/S GIS

데스크탑에서 지도를 구현할 수 있게 해주는 엔진



#### Geo Mapper 데이터 편집

Mapponent 엔진을 기반으로 한 GIS Tool



#### Virtual GeoMapper 3D

3차원 지도 편집 및 데이터 분석 기능

#### IRS 경로엔진

- 지오소프트 자체 개발한 GIS 엔진 보유
- 구축한 네트워크 데이터를 GIS엔진을 통해 웹, 모바일, 3D 형식으로 서비스

지오소프트 독자 기술 및 데이터

## 주사업분야(FMS사업)\_1

# 차량관제 종합 플랫폼 개발 및 서비스

### 지오소프트 차량관제

차량에 장착된 통신 모듈을 통해 차량의 현재, 과거 위치와 상태를 PC/스마트폰에서 실시간으로 확인하는 시스템.  
차량 운행정보를 실시간으로 분석하여, 안전하고 효율적인 차량관리를 실현합니다.

- 1 효율적인 통합차량관제 시스템**  
 차량의 위치와 상태, 현황을 실시간으로 모니터링 할 수 있으며, 운행현황을 데이터화하여 일목요연하게 관리할 수 있는 효율적인 차량관리 시스템
- 2 운행경로와 이력분석**  
 운행 효율성을 높이기 위해 운행경로와 운행이력을 분석, 부서별/차량별/운전자별 운행 현황을 통합적으로 관리
- 3 차량 운행일지**  
 필요한 차량 운행일지 자료를 편리하게 검색, 제공함으로써 전 차량의 현재 상황을 한눈에 파악
- 4 안전운행 관리**  
 차량의 경제운전, 안전운전을 관리, 유도하여 사고를 예방함과 동시에 경제적인 운전을 실현함. 차량과의 커뮤니케이션을 통해 업무효율화 증대



### 주요 서비스 기능



**1 차량위치**  
실시간 차량위치 모니터링  
시동 ON/OFF 등 차량정보 조회



**2 운행경로**  
실시간 운행경로 모니터링  
날짜별&시간별 상세경로 조회



**3 운행내역**  
차량 운행내역, 운행일지 조회  
운행내역 엑셀 다운로드 제공



**4 운행일지**  
운행거리, 시간, 속도, 최종위치  
에코정보 등 기록 분석 상세 조회



**5 관리설정**  
차량관리, 운전자관리, 예코설정  
관리자설정, 부서관리



**6 모바일 APP**  
실시간 차량위치, 운행경로 모니터링  
운행일지 조회

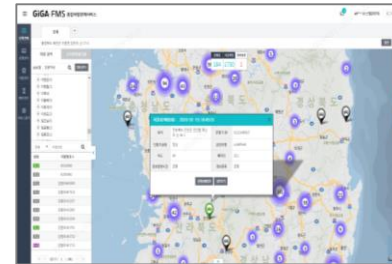
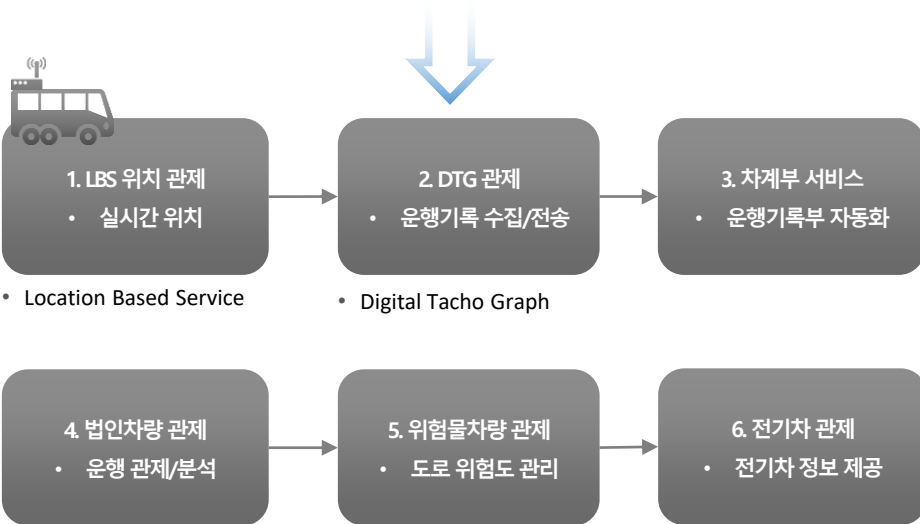
## 주사업분야(FMS사업)\_2

### KT GiGA FMS 관제서비스 사업

실시간 차량 위치조회, 차량 운행정보, 운전행태 및 궤적 등 다양한 분야에서  
최적의 서비스를 위한 빅데이터 분석 및 관리가 가능한 **KT 차량 통합관리 플랫폼** 서비스 운영 중

• Fleet Management System

### kt GiGA FMS 관제서비스



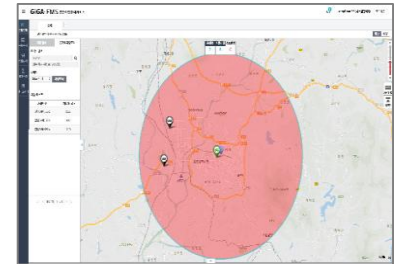
실시간 차량 위치 관제



차량 종합분석

번호	종류	상태	위치	속도	연속운행시간	연속주행시간	연속정지시간	연속정지횟수	연속정지시간	연속정지횟수	연속정지시간	연속정지횟수
18-27	329.6	39,694.72	14600427									

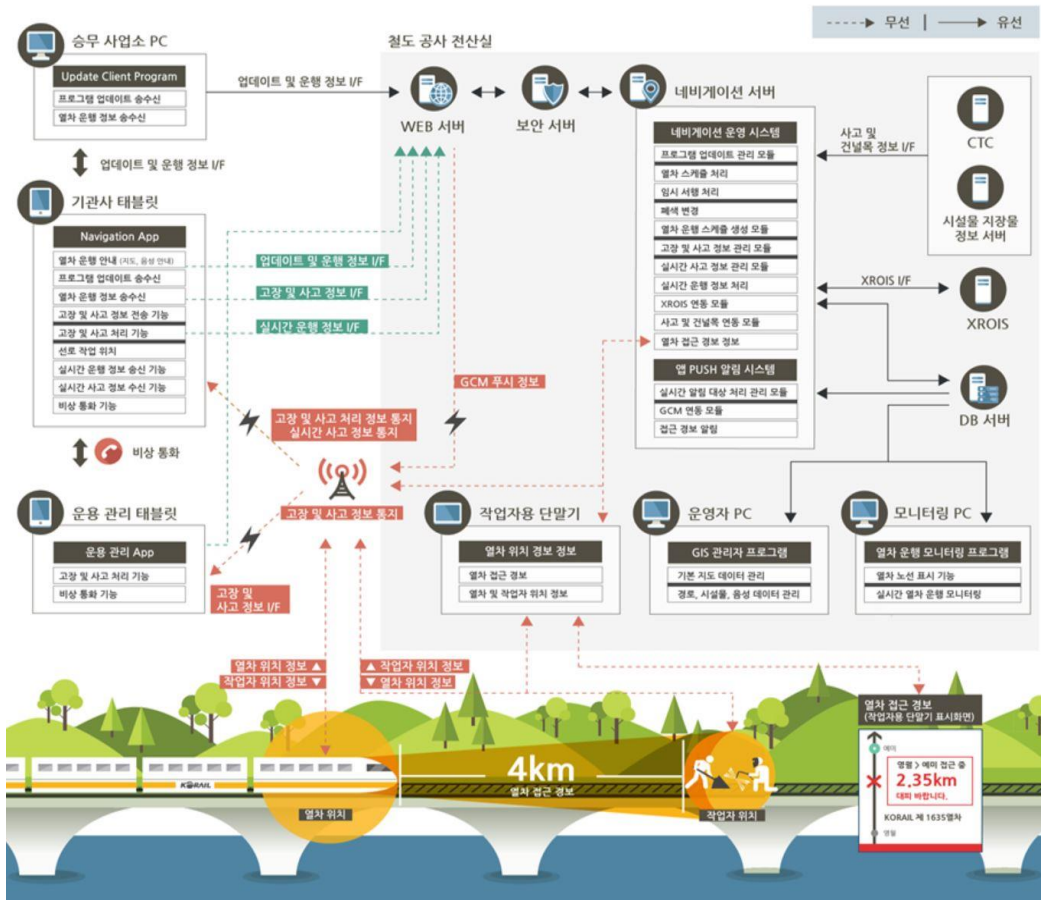
차량 관리



근거리 차량 조회

### 주사업분야(FMS사업)\_3

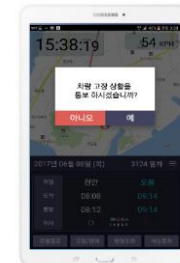
## 한국철도공사 철도안전운행시스템



- 클라이언트 S/W, 서버 S/W, 관리자 S/W, 단말기 S/W 개발
- 낙석CCTV, 건널목 고장정보, 열차진입정보(CTC) 등 I/F 연계
- 태블릿 단말기에 내비게이션 어플리케이션(Android) 개발
- 열차접근경보 기능의 작업자 앱(Android) 제공
- 실시간 위치기반의 열차운행 모니터링 프로그램 제공
- 지하구간용 열차운행 내비게이션 앱(Android) 제공



시설물 안내



사고/고장 접수



작업자 접근 경고

주사업분야(FMS사업)\_4

철도차량 운행 영상 관제 시스템



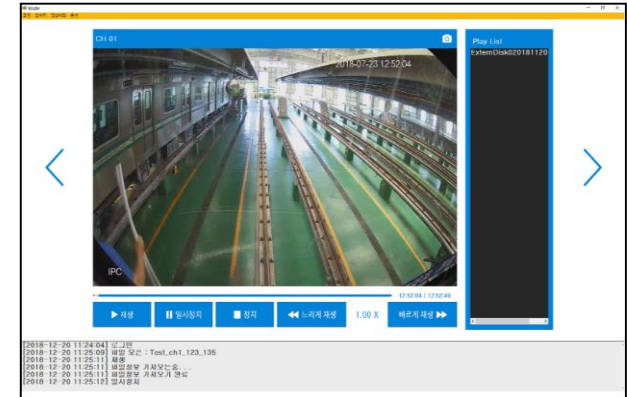
한국철도공사 영상기록장치 설치



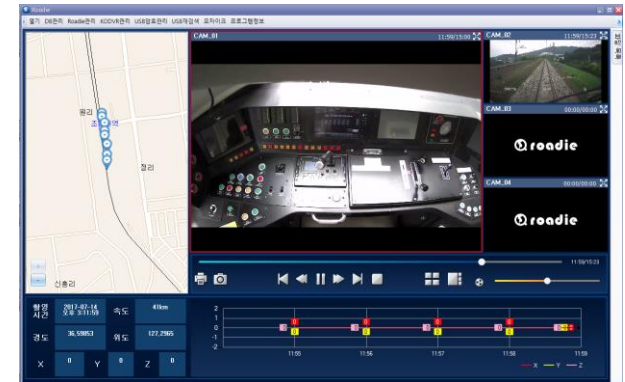
대구도시철도공사, 서울교통공사, 서울메트로9호선 주식회사 영상기록장치 납품



한국철도공사 영상기록장치 제작 및 납품



영상기록장치 뷰어 프로그램



영상기록장치 뷰어 프로그램

주사업분야(FMS사업)\_5

차량관제(FMS)에서 육상,해상,항공의 통합 모빌리티 관제 플랫폼 (TERAPOSE)



## 주사업분야(IPS 사업)\_1

### 각종 산업별 IPS(Indoor Positioning System) 서비스 솔루션

#### 병원

- 실내 내비게이션 / 진료 안내 가이드
- 환자 및 방문객 모니터링
- 감염병관리
- 자산관리



#### 물류 창고

- 물류 /재고 관리 시스템
- 작업자 모니터링을 통한 안전사고 관리
- 작업자 위치/ 관제 상황 모니터링



#### 쇼핑몰

- 초접근 마케팅
- 자산 관리
- 방문객 위치 관제 모니터링
- 방문자 통계/고객 인사이트 리포트



#### 호텔 & 리조트

- 자동 출입 관리
- 실내 내비게이션
- 방문객 위치 확인
- 재난 상황 관리



#### 여행 및 운송 수단 시설

- 게이트 안내
- 각종 모바일리티 플랫폼 연계
- 수화물 찾기
- 자산 관리



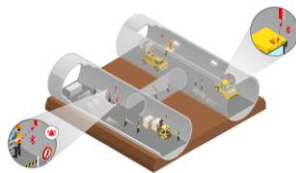
#### 오피스 및 빌딩

- 자동 출입 관리
- 재실자 관제 모니터링
- 보안 강화



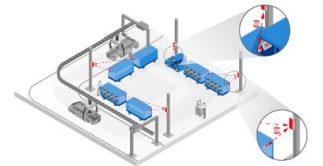
#### 실내 공사 현장

- 작업장 환경 모니터링을 통한 안전사고 관리
- 작업자 안전관리
- 사고자 위치 파악



#### 공장

- 디지털 트윈
- 생산 효율성 증대
- 작업자 안전관리
- 실시간 생산 정보 수집





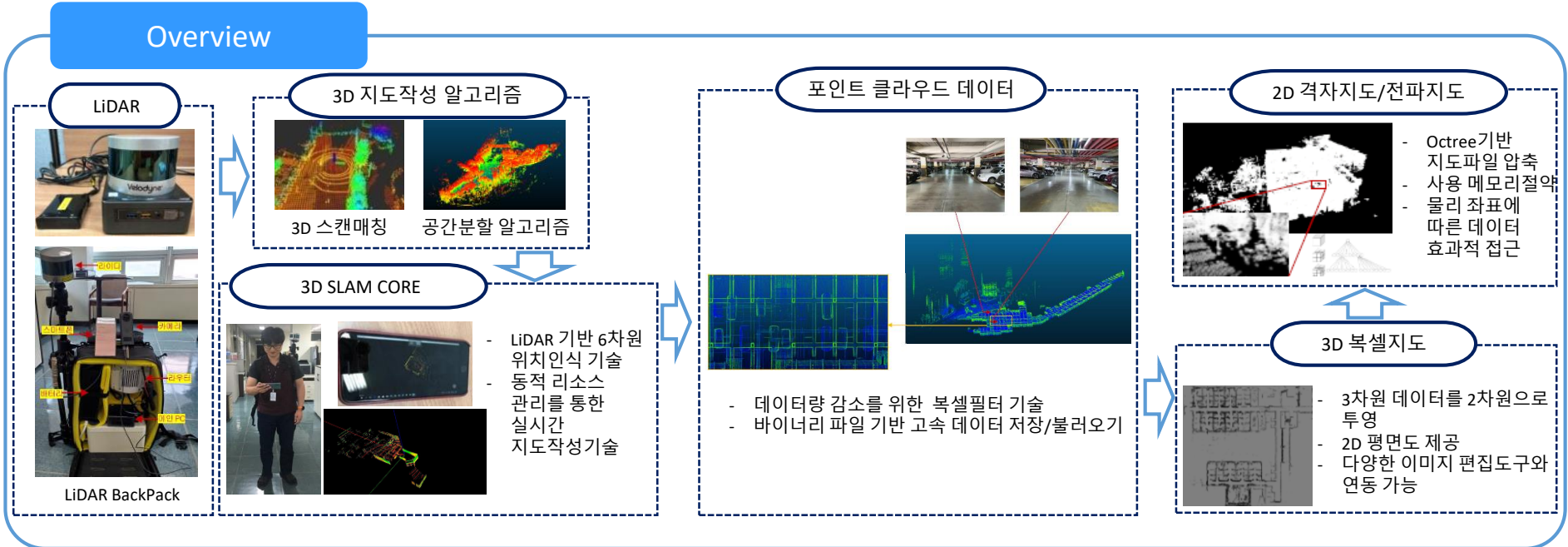
## 주사업분야(IPS 사업)\_2

# IPS(Indoor Positioning System) 서비스를 위한 실내지도 구축 솔루션

### 기술 개요

- 3차원 LiDAR를 이용하여 동적환경에서도 자연표식물만 가지고 안정적 공간지도 제작 및 전역위치 인식하는 기술
- 공간지도 제작과 동시에 전파정보가 수록된 전파지도 제작
- 스트리트 뷰 또는 VR 구현을 위한 파노라마 이미지 추출 기술

### Overview



## 주사업분야(IPS 사업)\_3

# IPS(Indoor Positioning System)를 위한 측위 DB 자동 생성 솔루션

### 기술 개요

- 보행자용 수집 APP과 수집장치(Smart Phone)를 활용하여 획득한 측위 자원 정보(Wi-Fi, BLE, 지자기, 기압 / 총 4종)를 가공하여 대표지점별 측위 환경 정보를 나타내는 측위 인프라 DB를 자동으로 생성
- Stochastic(확률론적) 측위에 필요한 확률 모델링을 위해 동적 수집 데이터를 기반으로 측위 인프라 별 통계치를 산출
- 경로/지점 수집 데이터의 특성을 고려하여 지점, 경로 교차지점, 일반 경로의 데이터를 별도로 처리
- 측위 인프라 DB 생성 후 분석 및 가시화를 통해 성능이 좋지 않으리라 예상되는 지점 예측(추가 AP설치를 위한 기술)

### Overview



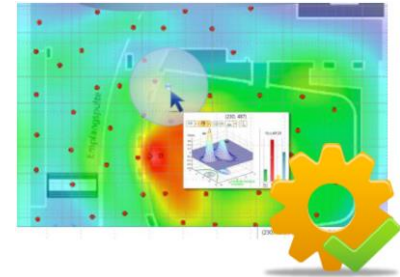
측위 환경 정보 수집



수집 데이터 필터링 및 보정



Stochastic측위를 위한 동적 수집 기반 측위 DB 생성



측위 인프라 DB 분석

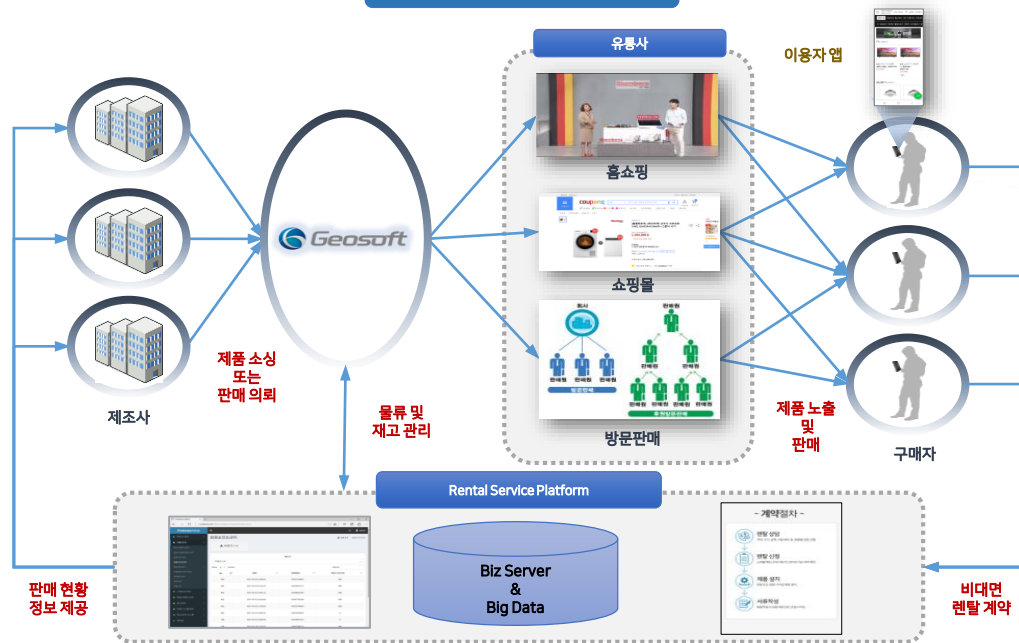
## 주사업분야(핀테크 사업)

# CE(Consumer Electronics)제품관련 위치기반 핀테크 사업

### 사업 개요

- 핀테크 플랫폼을 사용하여 구매, 금융을 제공하는 서비스
- 주요 대상 제품 : 해외 수입 제품, 중소기업 제품들 중 고품질이지만 국내 유통 구조에 취약한 제품
- 주요 대상 : 씬 파일러 대상 BNPL(Buy Now Pay Later), 홈쇼핑 유저, 장기무이자할부 선호 유저

### 서비스 흐름도



### 판매 사례



◀ 블롬베르크 건조기 (롯데홈쇼핑)



▲ 블롬베르크 인덕션 (롯데홈쇼핑)

## 주요 고객사

### 국가기관



### 국영기업



### 일반기업



### 해외기업



# 감사합니다

2021 GEOSOFTE INTRODUCTION  
[www.geosoft.co.kr](http://www.geosoft.co.kr)

(주)지오소프트

서울시 강남구 신사동 627-17 HB빌딩 3층  
TEL : 02-549-8211 FAX : 02-549-8244

